

<http://www.20min.ch/panorama/news/story/21-Kinder-bei-Unfall-mit-Schulbus-verletzt-24523359>

Eberbach (D) 16. Januar 2018 09:33; Akt: 16.01.2018 11:03 [Print](#)

Über 40 Kinder bei Unfall mit Schulbus verletzt

In Deutschland ist ein vollbesetzter Schulbus in ein Elektrofachgeschäft gekracht. Es gibt Dutzende Verletzte, einige davon schwer.

Bei einem schweren Schulbusunfall in Eberbach nahe Mannheim sind am Dienstagmorgen mindestens 43 Kinder verletzt worden. Insgesamt wurden 48 Menschen verletzt, zehn von ihnen schwer, wie die Polizei mitteilte.

Der vollbesetzte Bus fuhr demnach aus zunächst ungeklärter Ursache gegen eine Hauswand. Der Aufprall erfolgte laut Polizei «offensichtlich ungebremst». Die Polizei konnte zunächst keine genauen Angaben dazu machen, warum der Bus in der Kurve in ein Elektrofachgeschäft krachte.

Mehrere Wagen gerammt

Die Verletzten wurden in umliegende Spitäler gebracht. Vor Ort wurde eine Sammelstelle für unverletzte Kinder und Eltern eingerichtet. Auch der Busfahrer wurde laut einem Polizeisprecher verletzt.

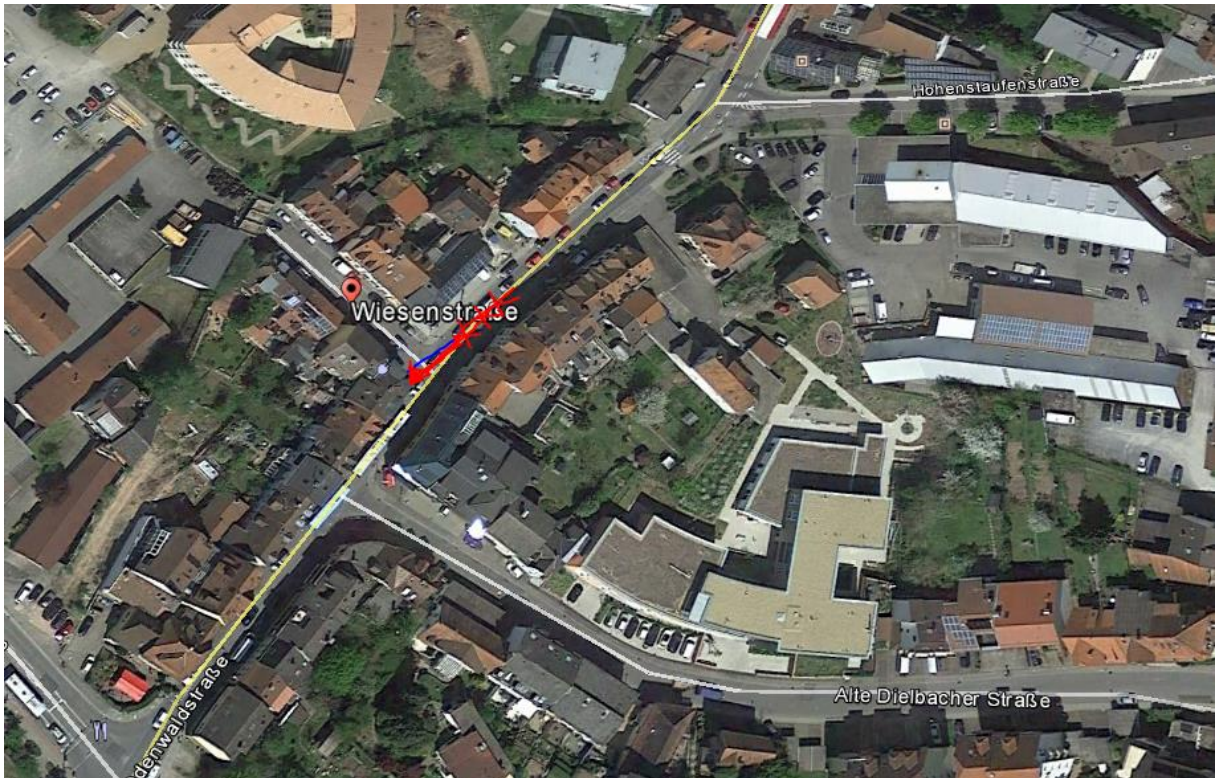
Ein Grossaufgebot an Rettungskräften kümmerte sich um Kinder und Erwachsene. Laut Polizei waren unter anderem drei Rettungshelikopter im Einsatz. **Der Bus rammte auch mehrere andere Wagen, bevor er gegen die Wand fuhr.**

(SDA)

[Electronic Partner \(EP\) Odenwaldstraße 38 in 69412 Eberbach - kaufDA](https://www.kaufda.de/Filialen/Eberbach/EP-Gerbracht...HiFi...Electronic.../v-f31035)

<https://www.kaufda.de/Filialen/Eberbach/EP-Gerbracht...HiFi...Electronic.../v-f31035>

Aktuelle Angebote und Öffnungszeiten der Electronic Partner (EP) Filiale **Odenwaldstraße 38** in 69412 *Eberbach* sowie Geschäften in der Umgebung. ... EP:*Gerbracht* Fernsehen HiFi Video, Odenwaldstraße 38, 69412 *Eberbach*.



These: Suche einen Sender, der diese Strecke mitbeeinflusst.

Der Schulbus prallte am 16.1.2018 frontal in ein Geschäft für Elektroartikel.

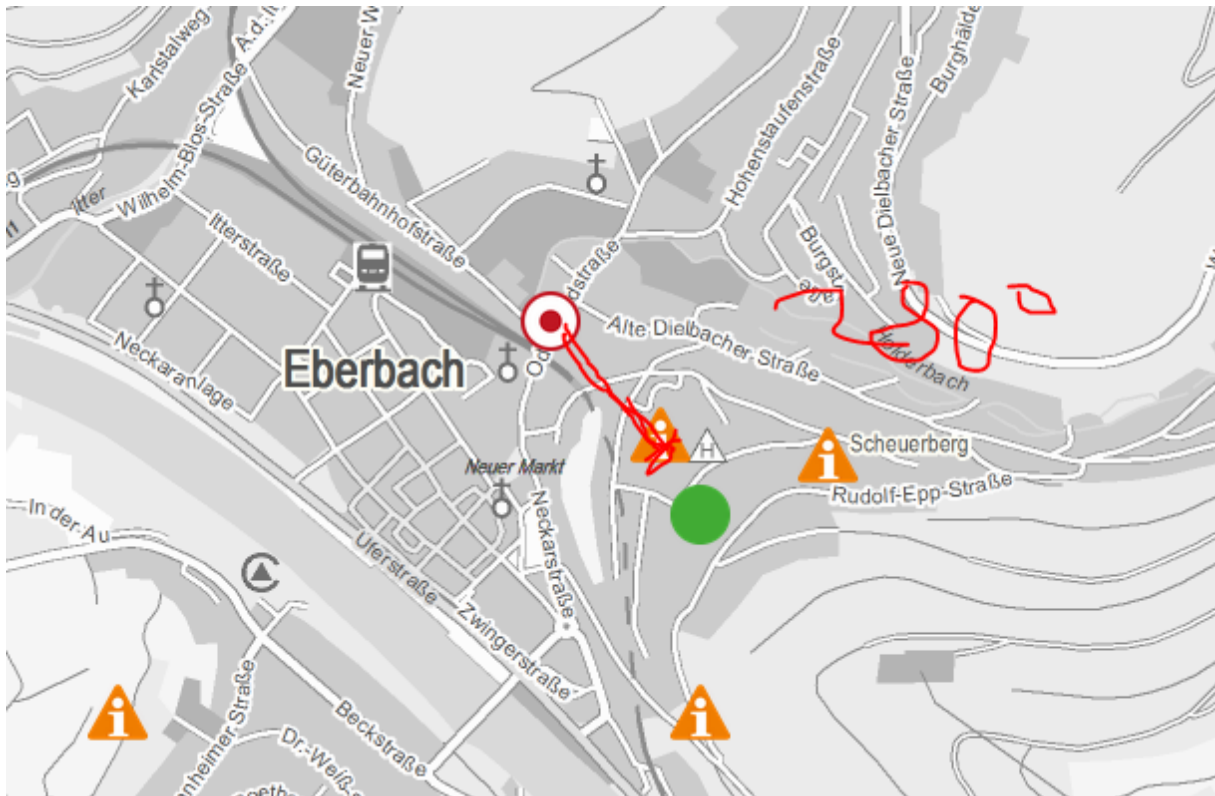




4 | Laut der Polizei wurden beim Unfall 47 Personen verletzt, darunter 21 Kinder.
Bild: Rene Priebe/dpa via AP

Vermutlich Herfahrtsrichtung, Schüsseln weisen auch beim Elektrogeschäft in die Westrichtung.





Senderichtung 280° (2 Sender, gemäss unterer Tabelle) weist vermutlich in eine Gebäudelücke der Odenwaldstrasse, für Fahrer somit frontal-links. Der Sender steht auf einem Turm oder sehr hohen Gebäude, somit ist eine Einstrahlung wahrscheinlich.

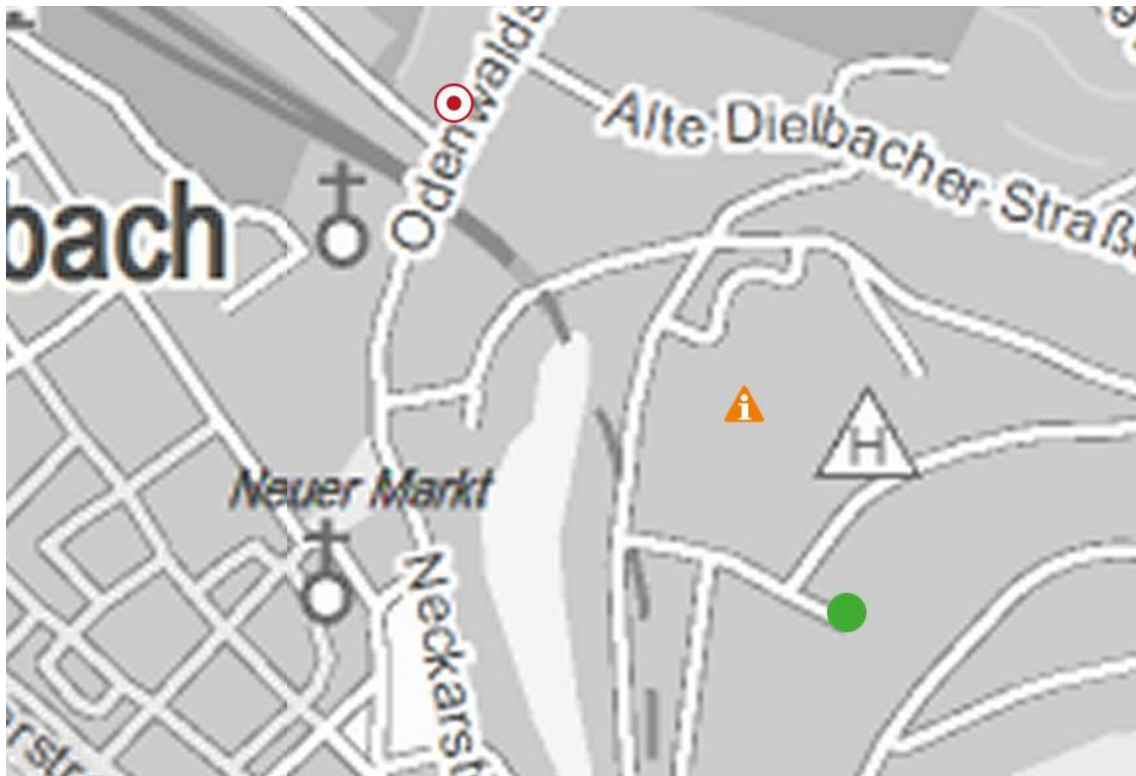
Kartenansicht Informationen Link | Kartengröße

Standortbescheinigungs-Nr.: 370007 Datum der Erteilung: 07.01.2016

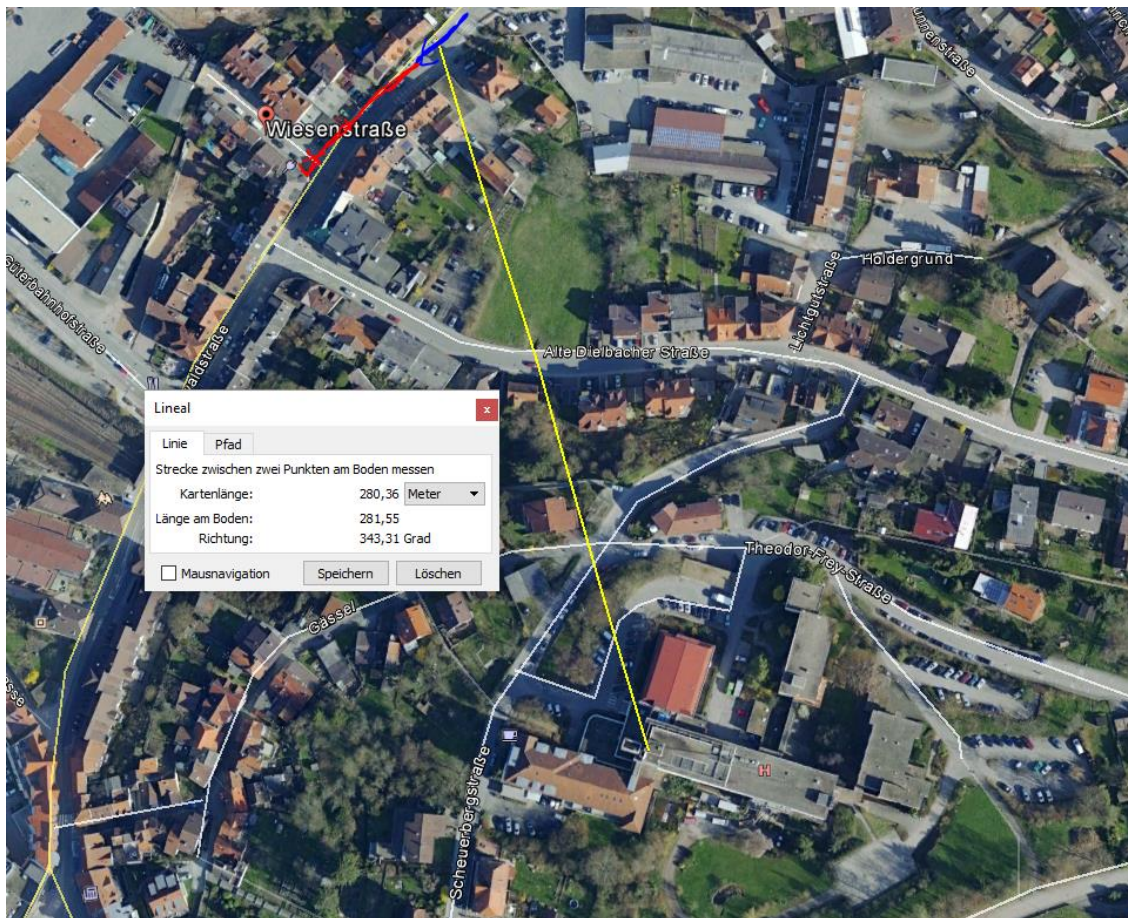
Bewertete Sendeantennen

Sendeantenne	Montagehöhe über Grund (m)	Hauptstrahlrichtung (HSR) in °	Sicherheitsabstand in HSR (m)	Vertikaler Sicherheitsabstand
Mobilfunk	33,9	30,000	6,79	2,00
Mobilfunk	33,9	205,000	6,79	2,00
Mobilfunk	33,9	280,000	6,79	2,00
Mobilfunk	33,9	30,000	5,17	1,08
Mobilfunk	33,9	205,000	5,17	1,08
Mobilfunk	33,9	280,000	5,17	1,08
Sonstige Funkanlage	32,7	0,000	1,28	0,60

Der Sender steht interessanterweise auf dem Spital selber.



Der Senderstandort ist auf dem Spitalareal, Standort ist relativ genau



Die These liess sich erhärten.

Nach Schulbus-Unfall in Eberbach - Suche nach Ursache

Von dpa 17. Januar 2018 - 07:47 Uhr

Eberbach - Nach dem schweren Schulbus-Unfall in Eberbach bei Heidelberg mit mehr als 40 Verletzten ist die Ursache des Unglücks noch unklar. Die Behörden wollen ihre Untersuchungen am Mittwoch fortsetzen und unter anderem wissen, warum das voll besetzte Fahrzeug in einer abschüssigen leichten Linkskurve von der regennassen Fahrbahn abkam. Dazu hatten Experten des Verkehrskommissariats Heidelberg schon am Dienstag Untersuchungen am Unfallort aufgenommen. Die Verletzten werden weiter in Krankenhäusern versorgt. Die Kinder in dem Bus waren 9 bis 15 Jahre alt.

Eberbach - Nach dem schweren Schulbus-Unfall in Eberbach bei Heidelberg mit mehr als 40 Verletzten ist die Ursache des Unglücks noch unklar. Die Behörden wollen ihre Untersuchungen am Mittwoch fortsetzen und unter anderem wissen, warum das voll besetzte Fahrzeug in einer abschüssigen leichten Linkskurve von der regennassen Fahrbahn abkam. Dazu hatten Experten des Verkehrskommissariats Heidelberg schon am Dienstag Untersuchungen am Unfallort aufgenommen. Die Verletzten werden weiter in Krankenhäusern versorgt. Die Kinder in dem Bus waren 9 bis 15 Jahre alt.

<https://www.stuttgarter-nachrichten.de/inhalt.deutschland-nach-schulbus-unfall-in-eberbach-suche-nach-ursache.f154ca20-bc81-4cce-b747-2c04ef20c5f8.html>

https://www.rnz.de/nachrichten/metropolregion_artikel,-schweres-busunglueck-in-eberbach-bus-in-ordnung-fahrer-war-nuechtern-arid,333146.html

Eberbach. (lsw) [Warum ist der Bus in die Hauswand gekracht?](#) Darauf gibt es noch immer keine Antwort. Denn die Polizei hat keinen Hinweis auf einen technischen Defekt am Fahrzeug gefunden. Ein Sachverständiger habe bei der umfangreichen Untersuchung keine Mängel entdeckt, teilten die Behörden am Mittwoch mit. Inwieweit der Fahrer am Unfall vom 16. Januar Verantwortung trage, sei unklar. Der 55-Jährige, der schwer verletzt worden war, habe bei einer Anhörung die Aussage verweigert, hieß es. Im Blut des Mannes seien keine Hinweise auf Alkohol, Medizin oder Drogen festgestellt worden. Fast alle Verletzten konnten die Krankenhäuser mittlerweile verlassen. Ein 17-jähriger Junge sei aber weiterhin nicht bei Bewusstsein, hieß es. Auch eine 14-jährige Schülerin befinde sich noch in Behandlung. Die Kinder im Bus waren neun bis 15 Jahre alt.

Der Schulbus war von der Straße abgekommen, hatte mehrere Fahrzeuge gerammt und war gegen eine Hauswand geprallt. Die Behörden wollen unter anderem wissen, warum das voll besetzte Fahrzeug in einer abschüssigen leichten Linkskurve von der nassen Fahrbahn abkam.

Das Busunternehmen hatte mitgeteilt, dass das Fahrzeug drei Wochen vor dem Unfall den gesetzlichen Bestimmungen gemäß überprüft worden sei. Den Fahrer bezeichnete der Arbeitgeber als routinierten Mann.

https://www.youtube.com/watch?time_continue=69&v=622cNIozqFQ

Die Filmaufnahme zeigt, dass nicht extrem starker Regen gefallen ist.