

Der Herzstillstand eines sechsjährigen Mädchens im Skigebiet Châtel am Donnerstag gibt Rätsel auf – nun ermittelt die Staatsanwaltschaft.

Noch immer ist unklar, wie es auf einem Sessellift im Skigebiet Châtel an der französisch-schweizerischen Grenze zum Herzstillstand eines sechsjährigen Mädchens kam. Es wurde bei der Ankunft des Lifts bewusstlos aufgefunden.

Die Staatsanwaltschaft hat eine Untersuchung eingeleitet: «Wir müssen klären, warum das Mädchen bewusstlos aufgefunden wurde», erklärte ein Sprecher der Staatsanwaltschaft gegenüber [«Le Dauphine»](#). Zudem seien Ermittlungen wegen fahrlässiger Körperverletzung und unterlassener Hilfeleistung aufgenommen worden.

<https://www.lenouvelliste.ch/articles/valais/chablais/chatel-le-nouveau-telesiege-de-pierre-longue-inaugure-812367>

Der Skilift ist erst am Freitag, 11.1.2019, neu eröffnet worden



<https://www.youtube.com/watch?v=ygvdAuxMiYs> Film über den Unfall:

publie le 22.2.19, hier = 21.2.19

2 Erwachsene waren auch auf dem Sessel, 5 Minuten Fahrzeit. Gegen Mittag. 6 jähriges Mädchen aus Holland. Familie im CHUV Geneve

https://www.20min.ch/ro/news/faits_divers/story/Drame-sur-un-telesiege--une-fillette-heliportee-a-Geneve-17332807

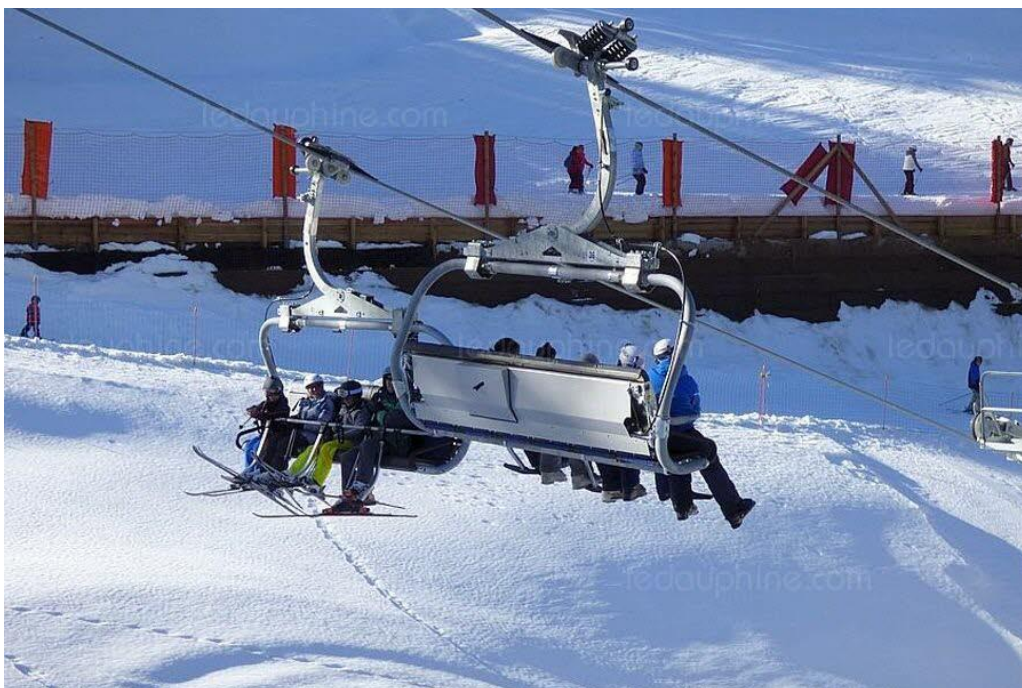
<https://www.youtube.com/watch?v=9IhbJJjB-I> Bau

<https://www.dailymotion.com/video/x6wpk64> Installation / spleissen des Kabels, keine Informationen

HAUTE-SAVOIE/ CHÂTEL Accident de télésiège : "l'évolution de l'état de santé de la fillette semble positive"



Talstation



L'enquête est en cours pour déterminer les causes de l'accident. Photo Le DL/ Bernard AUZOU

La fillette de 6 ans retrouvée inconsciente hier au sommet du télésiège de Pierre Longue, dans la station de Châtel, est toujours hospitalisée à Genève en service pédiatrie. « L'évolution de son état de santé semble positif », selon le Procureur.
Enquête pour "blessures involontaires" et "non-assistance à personne en péril"

Dans le cadre de l'enquête ouverte hier pour "blessures involontaires" et "non-assistance à personne en péril", confiée conjointement à la Brigade de recherche de la gendarmerie de Thonon et au PGHM, "un nombre très conséquent d'auditions ont été effectuées par les gendarmes", indique le procureur de la République, Philippe Toccanier. Les personnes qui étaient sur le télésiège ont été entendues, ainsi que l'exploitant des remontées mécaniques et le personnel d'encadrement des cours de ski au sein desquels la fillette évoluait.

L'enfant de 6 ans ne s'est pas retrouvée « coincée »

D'après les premiers éléments, il apparaît de plus en plus clair que l'enfant de 6 ans ne s'est pas retrouvée « coincée » entre l'accoudoir et le garde-corps, mais que son cou se serait retrouvé « posé sur la barre », ce qui a provoqué un manque d'oxygène, dans des circonstances qui restent à déterminer.

Que s'est-il passé ?

À ce stade, l'origine de l'accident reste inconnue. "Toutes les investigations essaient de déterminer précisément quelles sont les raisons pour lesquelles on a retrouvé cette fillette inconsciente", indique le Procureur. Pour le moment, ajoute-t-il, "nous n'avons pas de certitude sur le fait que la structure d'exploitation des remontées mécaniques soit en cause". Une demande d'entraide a par ailleurs été formalisée auprès des autorités helvétiques.

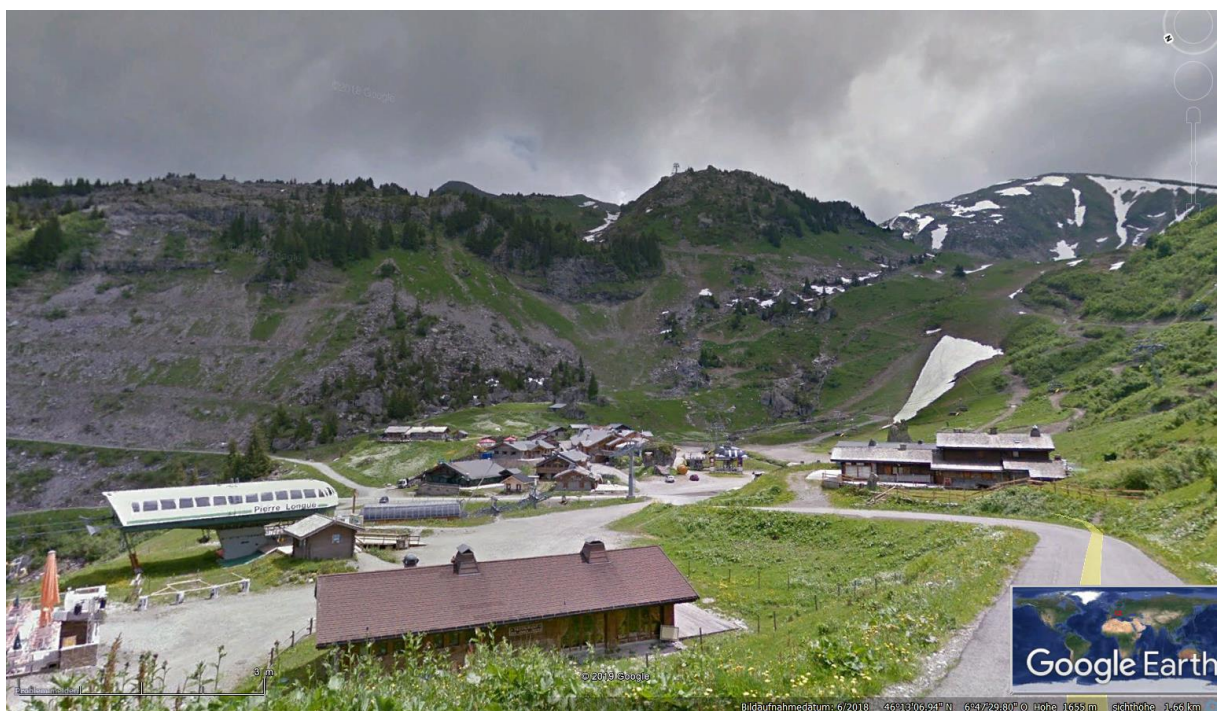
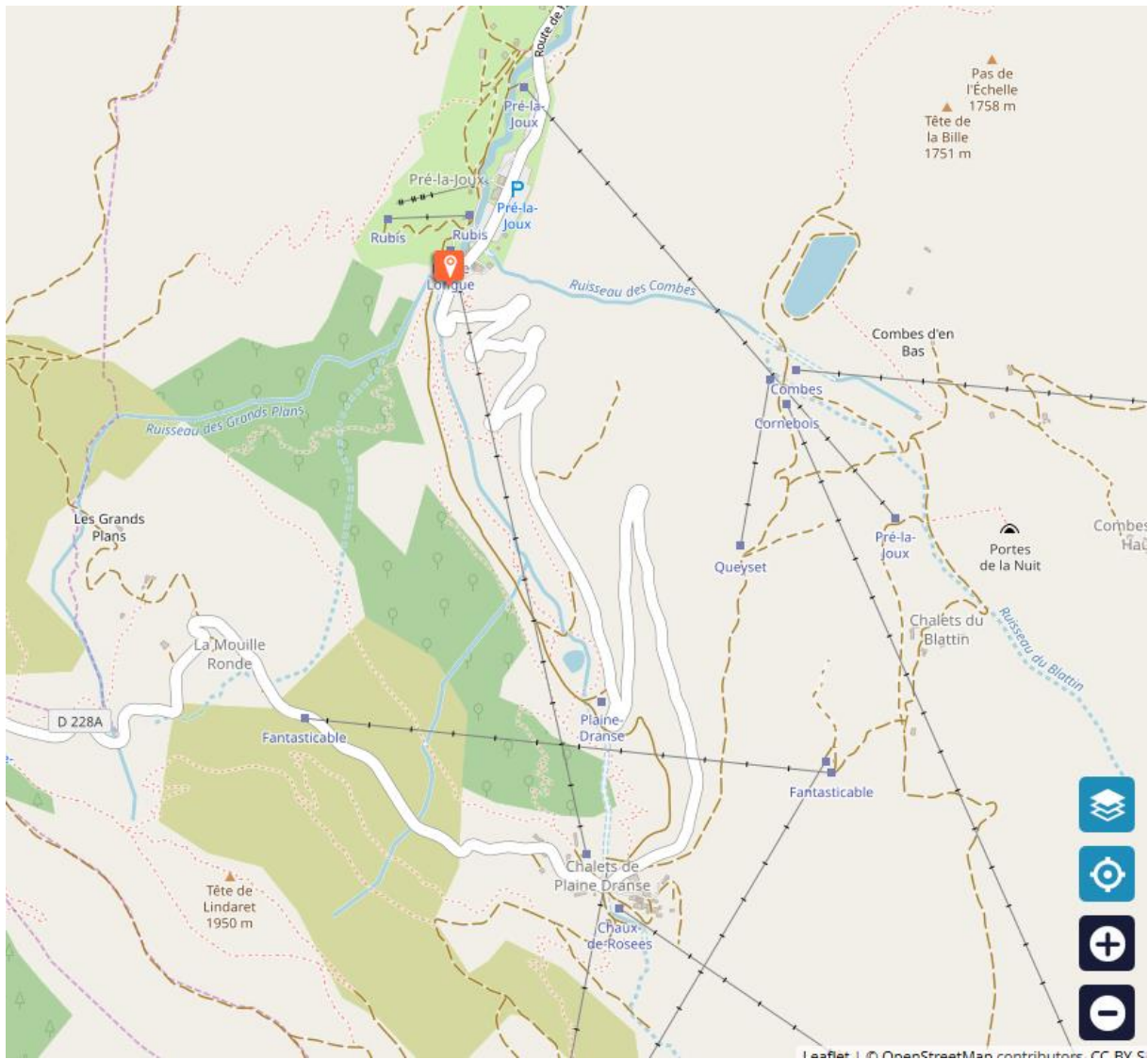
2011 Lage und wahrscheinliche Richtung, im Bild von 20minuten (J-B Mani) ist hinten das Wasserbecken zu sehen:



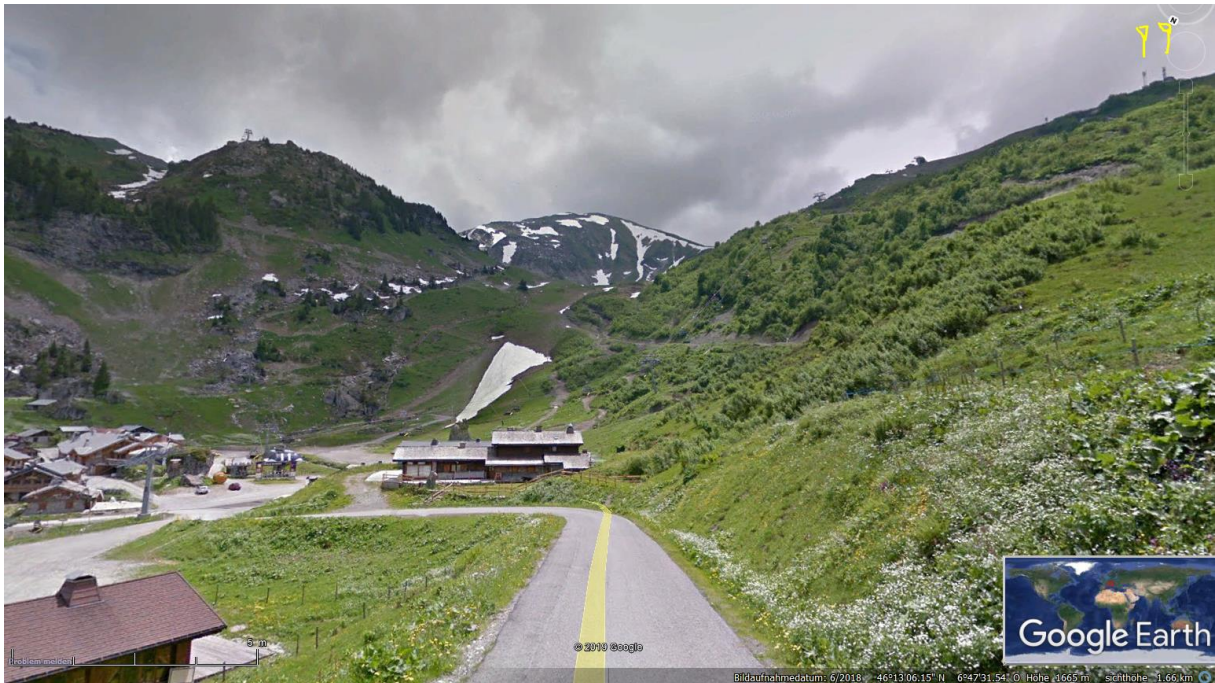
<https://www.radiochablais.ch/infos/79122-la-station-de-chatel-a-coupe-le-ruban-du-nouveau-telesiege-de-pierre-longue> Eröffnung der Talstation



Winterbetrieb. Der Lift wird als Nr. 2-Route fortgesetzt



Google ist interessanterweise im Juni 2018 hier fotografierend durchgefahren.

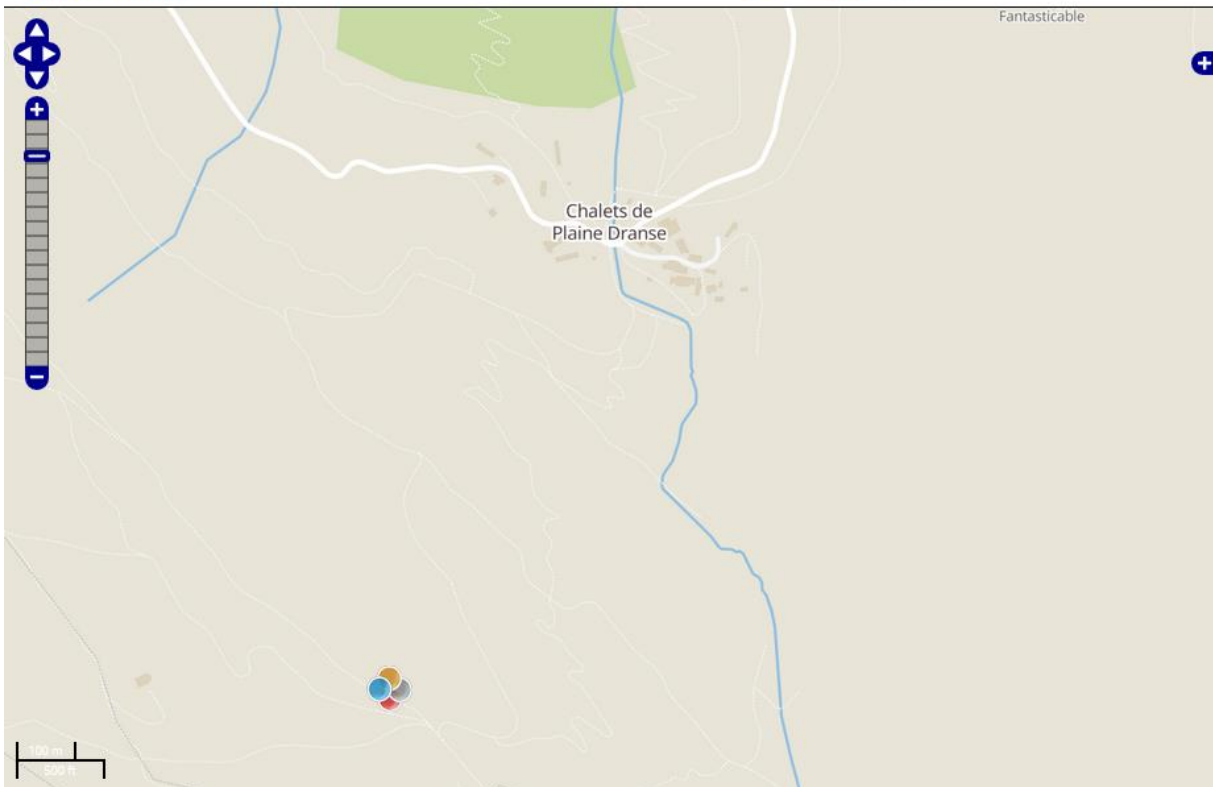


Gezoomt auf einen Standort mit zwei Masten. Somit sehr starke Belastung.

Da das Mädchen noch wiederbelebt werden konnte, ist zu vermuten, dass es erst auf den letzten Abschnitten seine Herzrhythmie erfahren hat. Dies ist auch darum wahrscheinlich, weil die begleitenden Erwachsenen bei einem früheren Ereignis die Situation wohl doch eher bemerkt hätten.

4 Antennes Trouvées

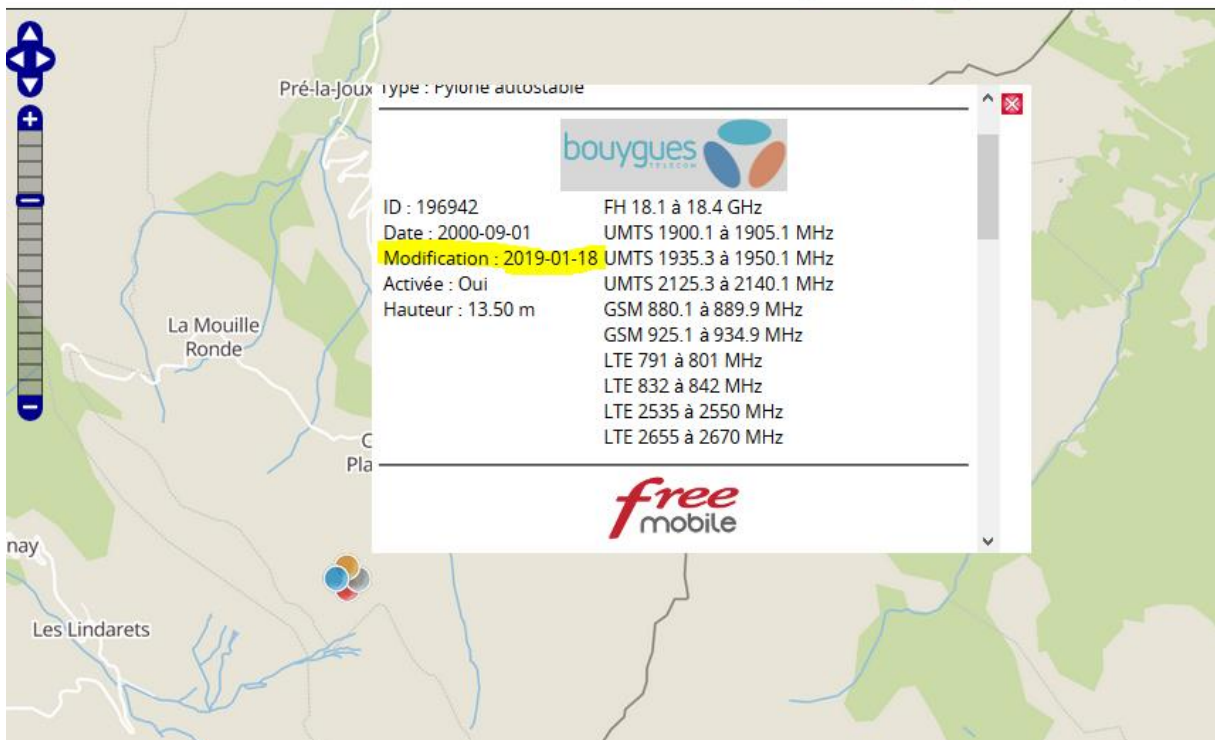
Orange SFR Bouygues Telecom Free Mobile



Die Bergstation des nächsten Lifts trägt auch als Sammelstandort 4 Sender, darunter den Boygues Sender, dessen Parameter am 18. Januar 2019 verändert wurden.

4 Antennes Trouvées

Orange SFR Bouygues Telecom Free Mob





ID : 1464062
Date : 2016-09-23
Modification : 2018-12-21
Activée : Oui
Hauteur : 14.50 m

FH 71 à 74 GHz
UMTS 899.9 à 904.9 MHz
UMTS 944.9 à 949.9 MHz
UMTS 1954.9 à 1959.9 MHz
UMTS 2144.9 à 2149.9 MHz
LTE 1750 à 1765 MHz
LTE 1845 à 1860 MHz
LTE 2550 à 2570 MHz
LTE 2670 à 2690 MHz



ID : 484823
Date : 2007-10-05
Modification : 2018-08-31
Activée : Oui
Hauteur : 6.10 m

UMTS 889.9 à 899.9 MHz
UMTS 934.9 à 944.9 MHz
UMTS 1950.1 à 1954.9 MHz
UMTS 1964.9 à 1979.7 MHz
UMTS 2140.1 à 2144.9 MHz
UMTS 2154.9 à 2169.7 MHz
GSM 889.9 à 899.9 MHz
GSM 934.9 à 944.9 MHz
LTE 811 à 821 MHz
LTE 852 à 862 MHz
LTE 2515 à 2535 MHz
LTE 2635 à 2655 MHz

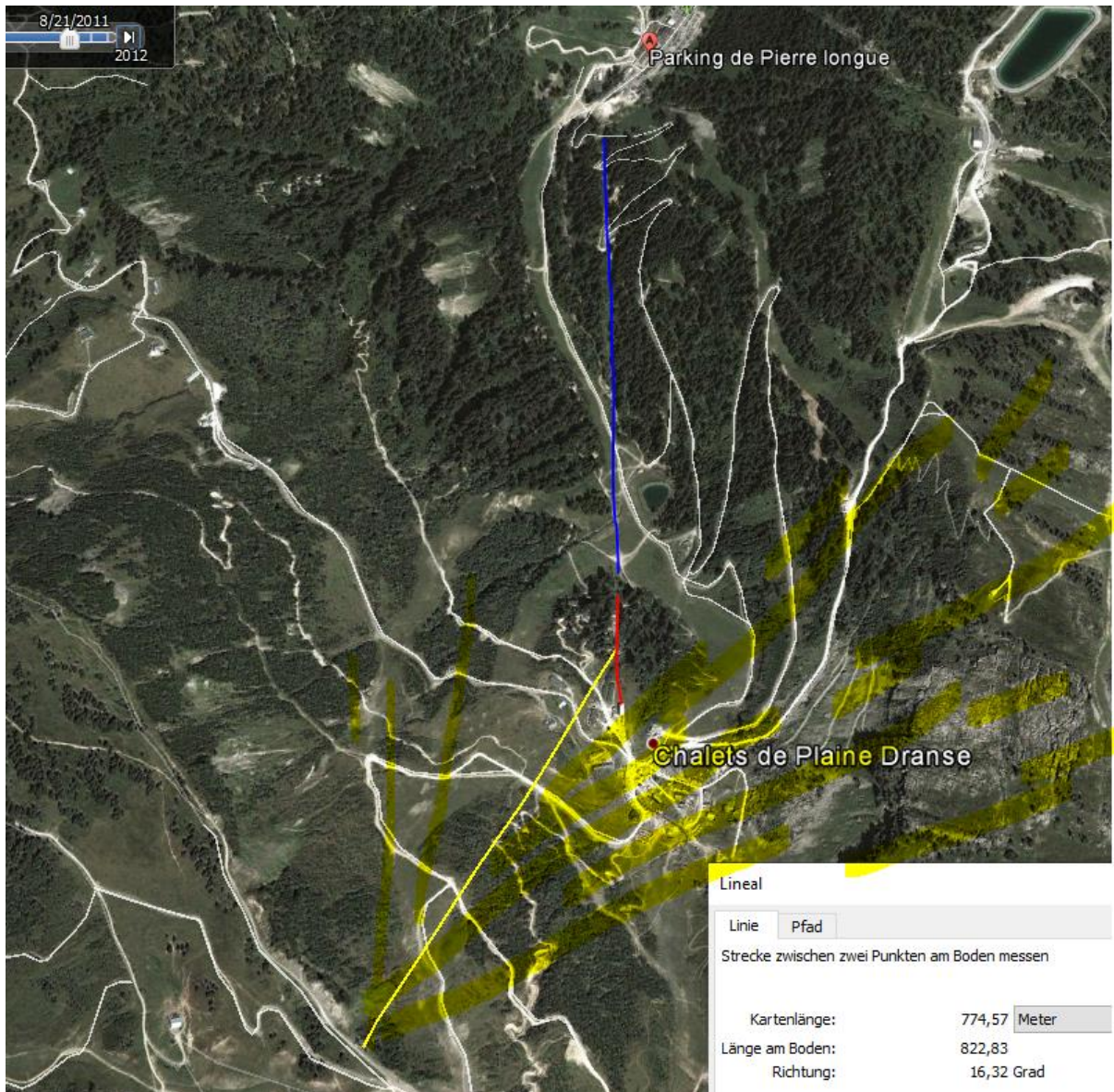


ID : 208479
Date : 2001-08-17
Modification : 2018-11-09
Activée : Oui
Hauteur : 13.50 m

UMTS 904.9 à 914.9 MHz
UMTS 949.9 à 959.9 MHz
UMTS 1915.1 à 1920.1 MHz
UMTS 1920.5 à 1935.3 MHz
UMTS 1959.9 à 1964.9 MHz
UMTS 2110.5 à 2125.3 MHz
UMTS 2149.9 à 2154.9 MHz
GSM 904.9 à 914.9 MHz
GSM 949.9 à 959.9 MHz
LTE 801 à 811 MHz
LTE 842 à 852 MHz
LTE 2500 à 2515 MHz
LTE 2620 à 2635 MHz

Alle downloads am 24.02.2019.20:57

Rot die Fahrstrecke. Moderne Lifte haben Kleinsender an den Masten, damit sich die Fahrgäste unterhalten während der Fahrt.



hier rot die Zone mit vermutlich höherer Belastung nach dem Anstieg durch den Wald, blau die Anfahrestrecke.

Bei der Exposition von vorn, wie sie hier gegeben ist, gibt es keinen Körperschatten durch die begleitenden Personen, unabhängig von der Sitzposition.



Bergstation



Hier noch in der 4-er Sesselsversion, die etwa 2011 errichtet wurde.

Vermutlich bereits mit Sender:



Nederlands meisje raakt zwaargewond in skilift



https://www.google.com/url?sa=i&rct=j&q=&esrc=s&source=images&cd=&cad=rja&uact=8&ved=2ahUKewiWzufB-9TgAhWkMewKHYSBccQjhx6BAgBEAM&url=https%3A%2F%2Fnieuws.vtm.be%2Fbuitenland%2Fnederlands-meisje-raakt-zwaargewond-skillift&psig=AOvVaw0EK5s9mZT37Hzl_B2NxxvQ&ust=1551117989870442



Das Resort ist sicher insgesamt modern, hier vermutlich zusätzlich mit wlan-Sendern auf Leuchten. Sec. 55 /43