

Sevelen: Alkoholisiert mit E-Bike verunfallt



Am Donnerstag (21.12.2023) ist es auf dem Bahnweg zu einem Selbstunfall eines E-Bikes gekommen. Ein 36-jähriger Mann wurde leicht verletzt. Er war in alkoholisiertem Zustand unterwegs.

Der 36-Jährige fuhr mit seinem E-Bike auf dem Bahnweg von Sevelen Richtung Weite. Kurz nach dem Bahnhof Sevelen verlor er aus unbekanntem Gründen die Kontrolle über das E-Bike und kam zu Fall. Der Mann wurde durch den Sturz unbestimmt verletzt. Der Rettungsdienst brachte ihn ins Spital. Die ausgerückte Polizeipatrouille stellte beim 36-Jährigen Alkoholgeruch fest. Eine durchgeführte Atemalkoholmessung ergab einen positiven Wert. Am E-Bike entstand Totalschaden im Wert von rund 5'000 Franken.

https://www.sg.ch/news/sgch_kantonspolizei/2023/12/sevelen--alkoholisiert-mit-e-bike-verunfallt.html

Elektrosmog im Unfallablauf

Der Unfall ereignet sich auf einer geteerten Zubringerstrasse in unmittelbarer Nähe des SBB-Trasses. Kapo SG angefragt:

Ich bitte um die genaue Lokalisation und die möglichst genaue Zeitangabe des Unfalls des alkoholisierten Radfahrers von gestern Donnerstag.

Die genaue Zeit ist mittlerweile zur Definition von Leistungssteigerungen adaptiver (d.h. auf Zugverkehr mit Leistungssteigerungen reagierender) Sender notwendig.

Adresse bis

947500 Sevelen

Bahnweg Süd 43

Schweiz

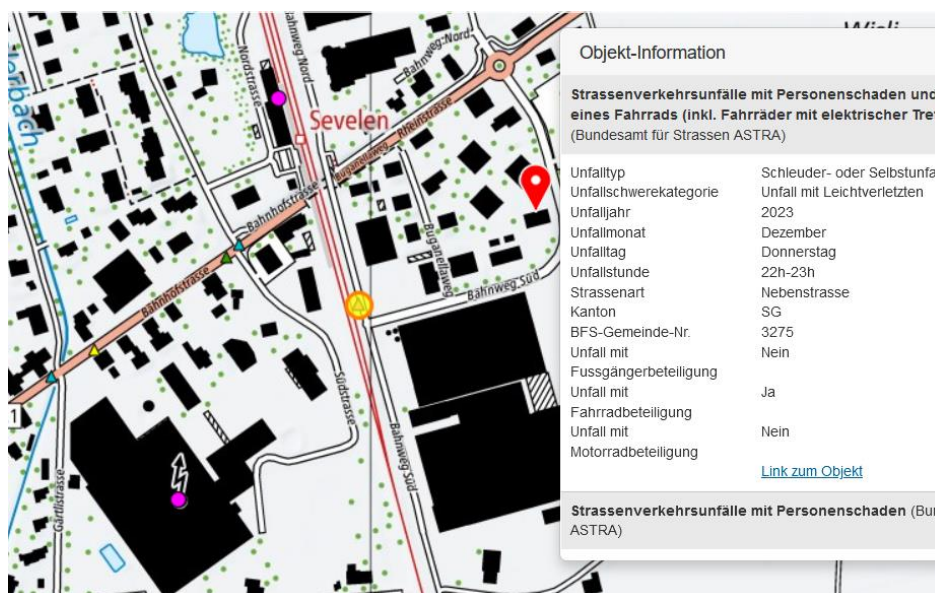
Höhe Firma Sarstedt

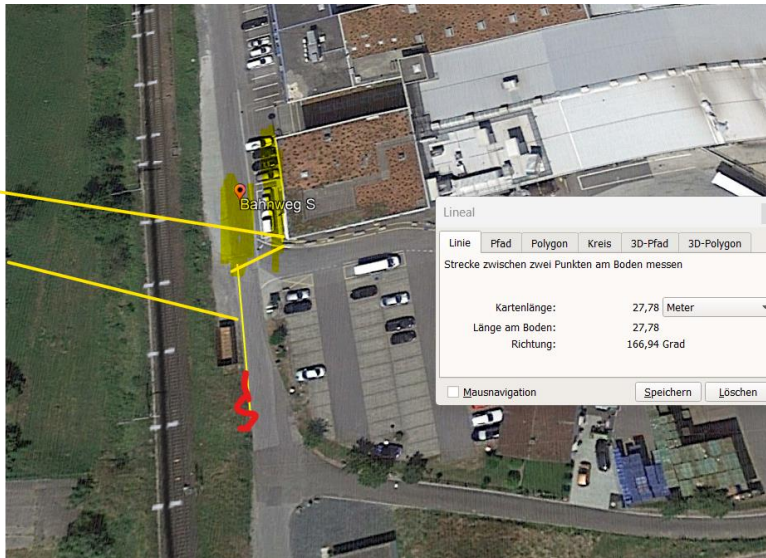
Ost: 755979

Nord: 221302

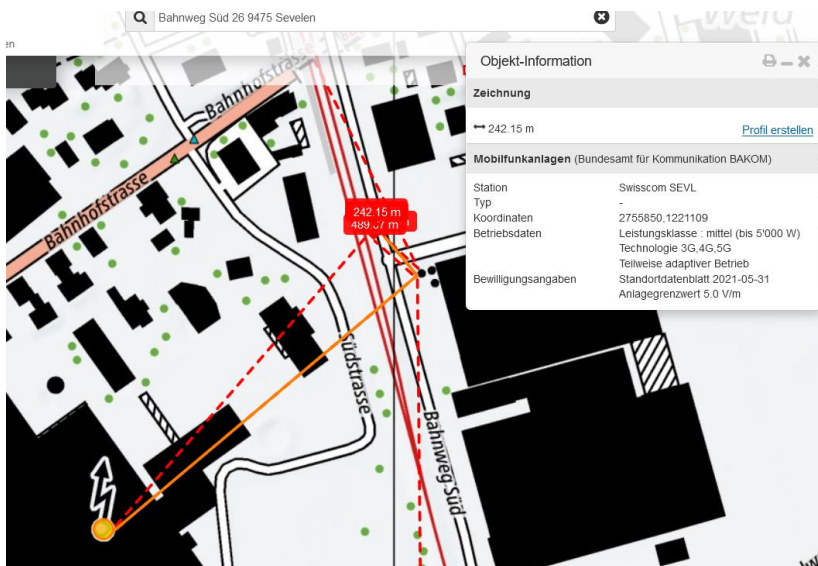
Unfallort auf Unfallkarte

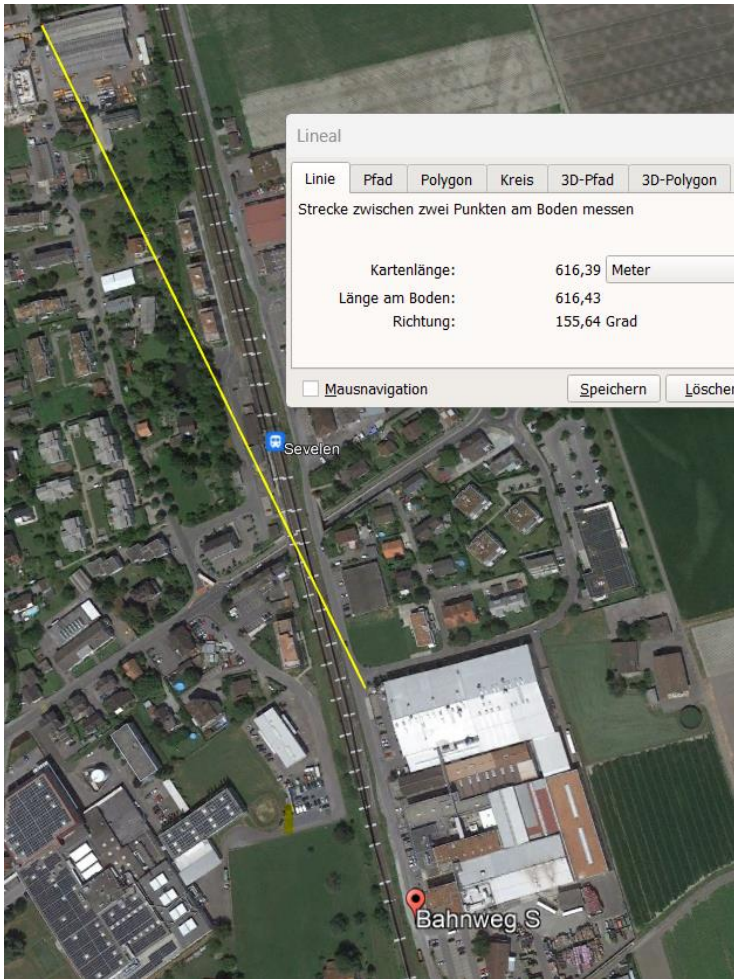
Unfallzeitpunkt wurde trotz Nachfrage nicht mitgeteilt, somit lässt sich die Reaktion der Sender auf den Bahnbetrieb nicht rekonstruieren.





Hier involviert sind 4 Sender – 3 davon mit Reflexion an den nahen Tanks der Fa. Autoneum.





Auch hier wird reflektiert...



Reflexionen an Fassaden sind statisch,

An gerundeten Metallflächen wie diesen Stahltanks führt die Rundung zu einer dynamischen Reflexion.



Auf dem Stationsgebäude GSM rail klein

Recorded weather for Sevelen, Switzerland

time range	day of Thursday, December 21, 2023
temperature	(4 to 10) °C (average: 6 °C)
conditions	rain, overcast, cloudy
relative humidity	(59 to 91)% (average: 74%)
wind speed	(1 to 8) m/s (average: 5 m/s)

Wetter etwas regnerisch – Strahlung gedämpft, was durch die akute hier auftretende Reflexion sichtlich kompensiert wurde.

Weather history

Day

Temperature



low: 4 °C Thu, Dec 21, 12:00am average: 6 °C high: 10 °C Fri, Dec 22, 12:00am

Cloud cover



overcast: 100% (7 hours) | clear: 0% (0 minutes)

Conditions



rain: 85.7% (6 hours)

Precipitation rate



Zum Verständnis der Abläufe bei solchen Unfällen:

Niels Kuster et al. **NFP 57**: http://www.snf.ch/SiteCollectionDocuments/nfp/nfp57/nfp57_synthese_d.pdf
Mobilfunk bewirkt Veränderungen der Hirnströme

M. Mevissen / D. Schürmann: Manmade Electromagnetic Fields and Oxidative Stress—Biological Effects and Consequences for Health. <https://www.mdpi.com/1422-0067/22/7/3772>

«Der unklare Unfall in der Verkehrsmedizin» (AGU-Seminar 2015) Dr. Ulfert Grimm Fachbereich Verkehrsmedizin Institut für Rechtsmedizin St.Gallen <http://agu.ch/1.0/pdf/agu-seminar15.pdf>

«Wirkungen des Mobil- und Kommunikationsfunks» Eine Schriftenreihe der Kompetenzinitiative zum Schutz von Mensch, Umwelt und Demokratie e.V.

<https://www.diagnose-funk.org/publikationen/dokumente-downloads/kompetenzinitiative-broschuerenreihe>

Wirkungen von Elektrosmog auf Verkehrsunfälle: <https://www.hansuelistettler.ch/elektrosmog/elektrosmog-im-verkehr/studie>

Keine Messung von Sendeleistungen 5G: <https://www.gigahertz.ch/5g-alarmierende-resultate-erster-testmessungen/>

Funktionsweise von 5G-Antennen: "Understanding Massive MIMO in roughly 2 minutes": <https://www.youtube.com/watch?v=XBb481RNqGw>

5G-Adaptiv reagiert auf Kollektiv-Verkehrsmittel: https://www.youtube.com/watch?v=pTKa_cEGvJA
Bellinzona: <https://www.youtube.com/watch?v=ekCtC7VJ7Ew>

Zum Thema Herzrhythmus hat Prof. Magda Havas, Trent University, publiziert: <https://magdahavas.com/electrosmog-exposure/home-environment/new-study-radiation-from-cordless-phone-base-station-affects-the-heart/>
Zusammenfassung im emf-portal: <https://www.emf-portal.org/de/article/18905>

Forschungsstand zu wlan: <https://www.diagnose-funk.org/aktuelles/artikel-archiv/detail&newsid=1943>

Magnetfelder unter Hochspannungsleitungen: <https://www.bfs.de/SharedDocs/Videos/BfS/DE/emf-stromleitung.html>

Erklärende Videos auf youtube: <https://www.youtube.com/channel/UC86uloS8IoowSGOGfpMyrsg>

Hansueli Stettler.Bauökologie.Funkmesstechnik.Lindenstrasse 132.9016 St.Gallen.www.hansuelistettler.ch.info@hansuelistettler.ch