

# Reinach AG: Fussgängerin angefahren und verletzt (Zeugenaufruf)

In der Nacht auf Dienstag kollidierte eine PW-Lenkerin mit einer Fussgängerin. Die Fussgängerin wurde dabei nach ersten Erkenntnissen schwer verletzt. Der betroffene Strassenabschnitt war für mehrere Stunden gesperrt.



Der Unfall ereignete sich am Dienstag, 14. November 2023, kurz nach 01:00 Uhr auf der Sandgasse in Reinach. Eine 37-jährige Automobilistin fuhr von Beinwil am See kommend in Richtung Reinach Zentrum. Auf Höhe des Migros Supermarkt kam es zur Kollision, wobei die Fussgängerin frontal erfasst wurde und zu Boden geschleudert wurde.

Sie wurde mit Verdacht auf schwere Verletzungen mit einem Rettungswagen ins Spital transportiert. Am Fahrzeug entstand Sachschaden.

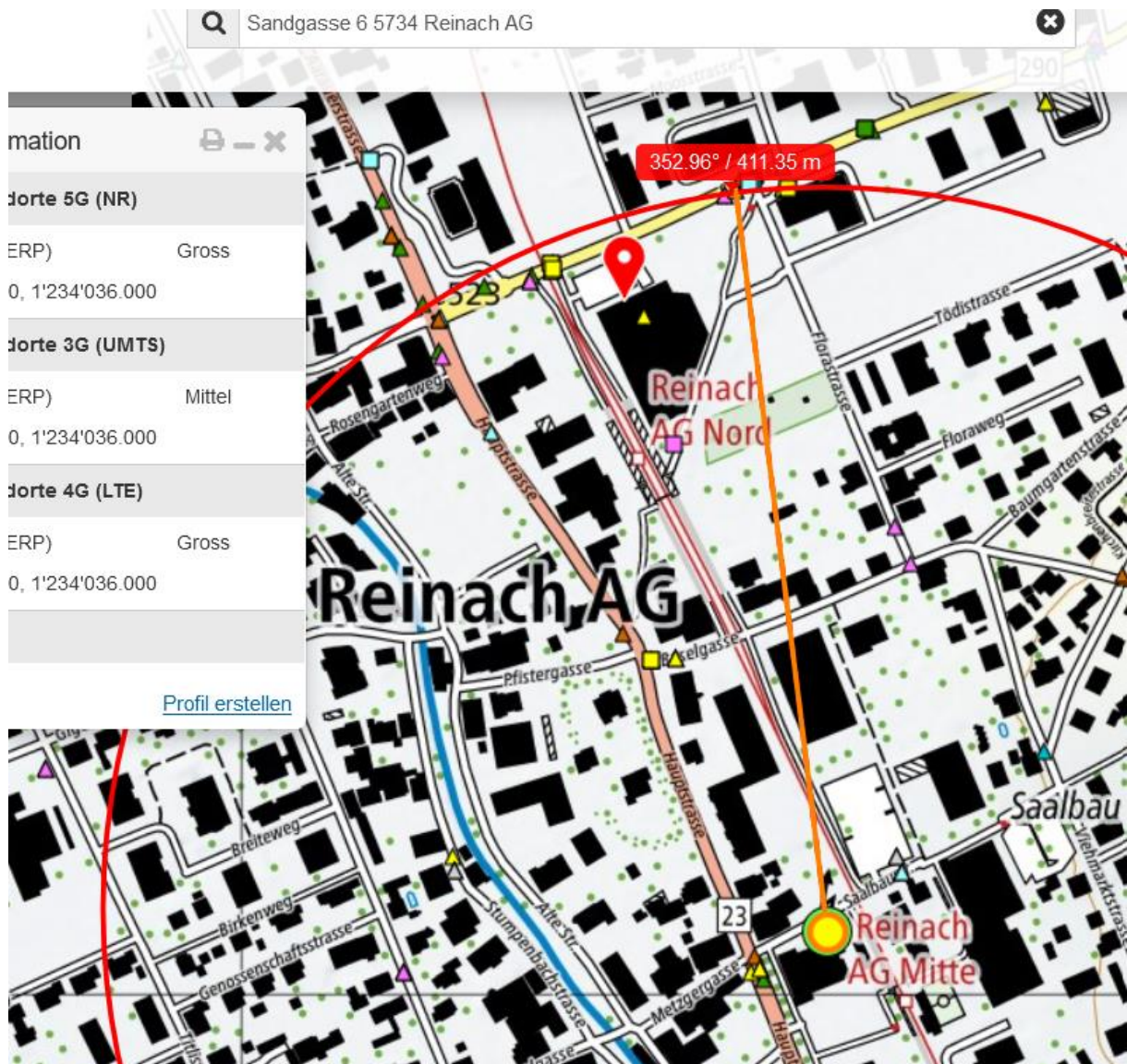
Für die Ermittlungen und Klärung der Umstände wurde die Unfallgruppe der Kantonspolizei Aargau aufgebeten. Die Staatsanwaltschaft hat eine entsprechende Untersuchung eröffnet. Der Führerausweis wurde der Unfalllenkerin zuhanden des Strassenverkehrsamtes abgenommen.

Zwecks Unfallaufnahme war der betroffene Strassenabschnitt für mehrere Stunden gesperrt. Die Feuerwehr Oberwynental richtete eine entsprechende Umleitung ein.

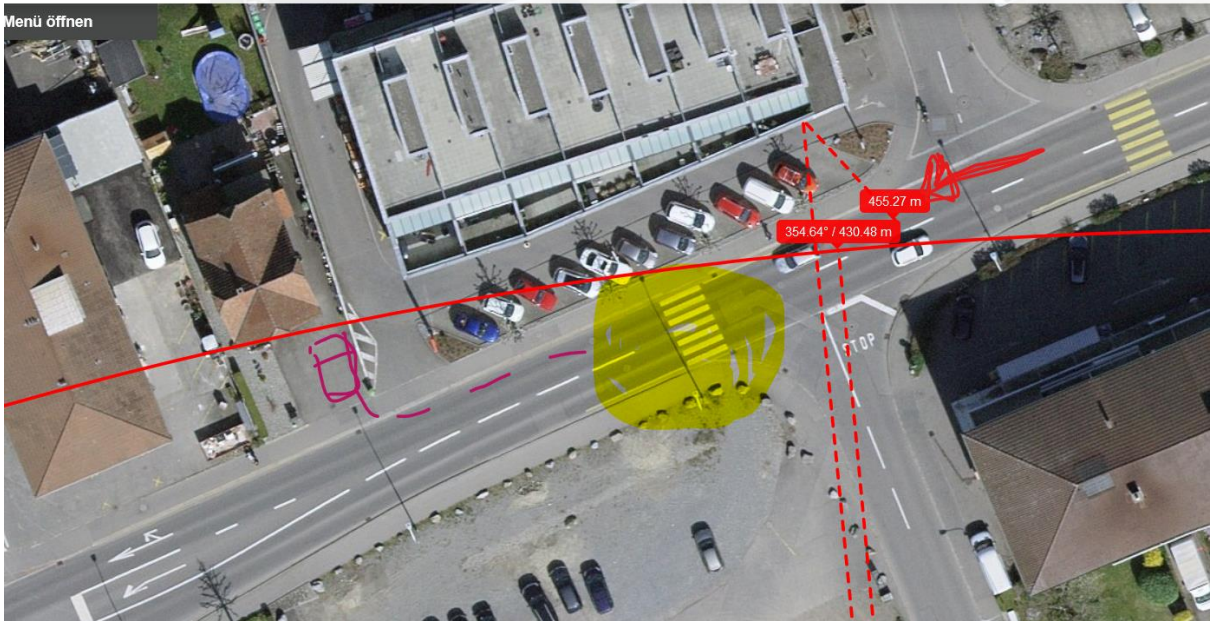
[https://www.ag.ch/de/aktuell/medien/medienmitteilungen-kapo?stichworte=&startdate=&enddate=&st\\_mode=kapo&bereits\\_geladen=true&q=&partialfields=%28Organisation%3A%29.%28Theme%3A%29&num=10&searchsubmit=suchen&mk=reinach-ag-fussgaengerin-angefahren-und-verletzt-\(zeugenaufruf\)-8d914a73-8acb-4214-b33c-f2bc80592fd5\\_de](https://www.ag.ch/de/aktuell/medien/medienmitteilungen-kapo?stichworte=&startdate=&enddate=&st_mode=kapo&bereits_geladen=true&q=&partialfields=%28Organisation%3A%29.%28Theme%3A%29&num=10&searchsubmit=suchen&mk=reinach-ag-fussgaengerin-angefahren-und-verletzt-(zeugenaufruf)-8d914a73-8acb-4214-b33c-f2bc80592fd5_de)

## Elektrosmog im Unfallablauf

Der Unfall ereignet sich auf einer Geraden. Links ist ein freies Parkplatz-Areal



Sender vom Saalbau

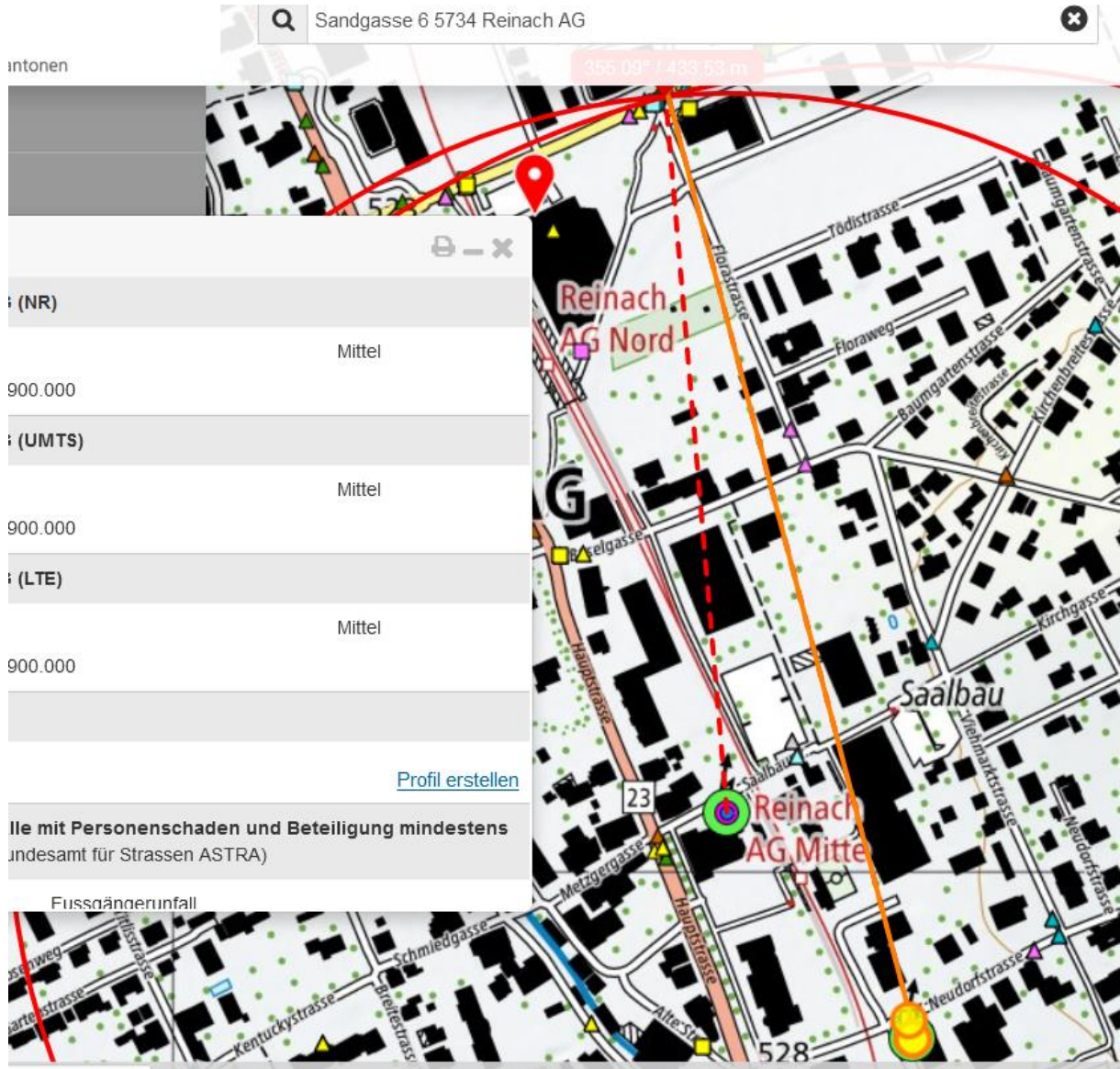


Bei der Anfahrt links-exponiert und gleichzeitig durch Reflexion rechts-exponiert im Wahrnehmungsraum.

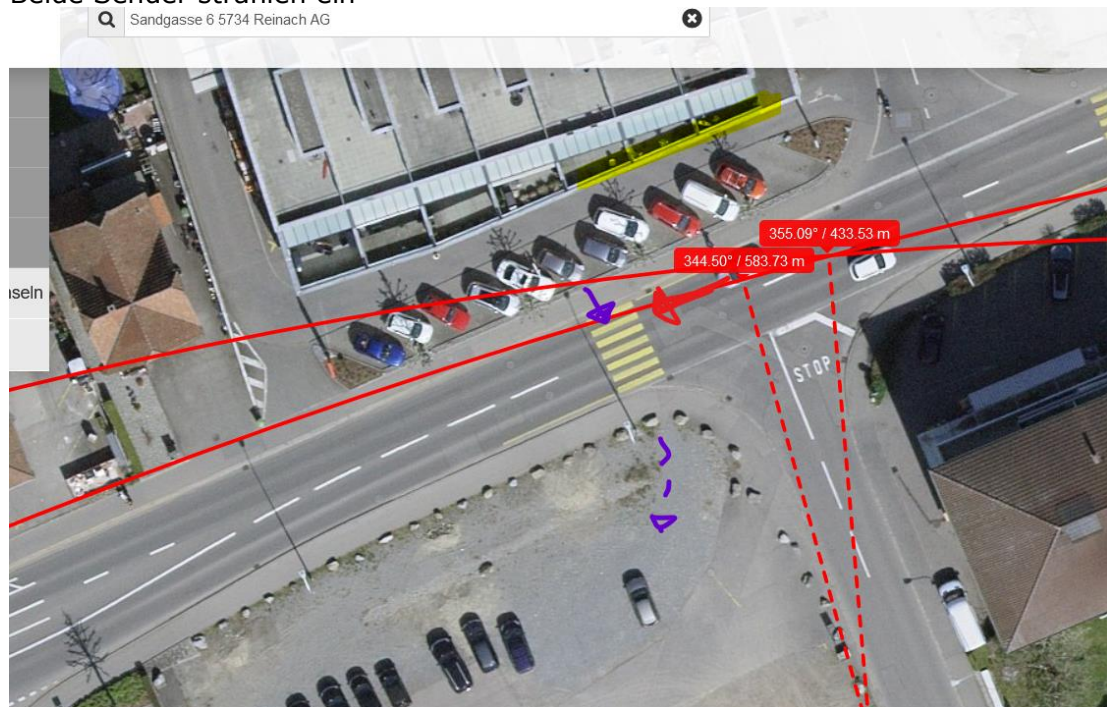
Die Fussgängerin – unbekanntes Alters – ist ebenso exponiert, hat den Streifen betreten, ohne die Reaktion der Verursacherin zu verifizieren.

Das Unfallfahrzeug wurde verstellt - neben den Briefkasten und grünen Hydranten





Beide Sender strahlen ein





se 6 5734 Reinach AG



Der Sender Neudorfstrasse hat eine Hauptsenderichtung Nord:



Assuming Reinach (Aargau, Switzerland) | Use Reinach (Basel-Landschaft, Switzerland)

Input interpretation

weather	Reinach, Switzerland
	Tuesday, November 14, 2023

Recorded weather for Reinach, Switzerland

time range	day of Tuesday, November 14, 2023
temperature	(9 to 15) °C (average: 11 °C)
conditions	rain, overcast, cloudy, partly cloudy, few clouds
relative humidity	(76 to 100%) (average: 88%)
wind speed	(1 to 10) m/s (average: 5 m/s)

weather	Reinach, Switzerland
	Tuesday, November 14, 2023

Recorded weather for Reinach, Switzerland

time range	day of Tuesday, November 14, 2023
temperature	(9 to 17) °C (average: 12 °C)
conditions	rain, overcast, cloudy
relative humidity	(67 to 95%) (average: 83%)
wind speed	(0 to 9) m/s (average: 3 m/s)

Weather history & forecast

Current day

Temperature



low: 4 °C Thu, Nov 16, 4:00am    average: 9 °C    high: 15 °C Tue, Nov 14, 12:00am

Weather history

Day

Temperature



low: 9 °C Tue, Nov 14, 4:00pm    average: 12 °C    high: 17 °C Tue, Nov 14, 12:00am

Cloud cover



clear: 32.8% (21.8 hours) | overcast: 8.2% (5.5 hours)

Cloud cover



overcast: 100% (3 hours) | clear: 0% (0 minutes)

Conditions



rain: 46.9% (1.3 days)

Conditions

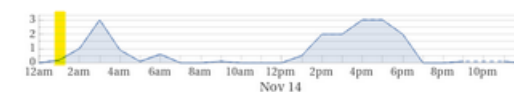


rain: 100% (3 hours)

Precipitation rate



Precipitation rate



## Wetter beginnender Regen – Strahlung gedämpft.

### Zum Verständnis der Abläufe bei solchen Unfällen:

Niels Kuster et al. **NFP 57**: [http://www.snf.ch/SiteCollectionDocuments/nfp/nfp57/nfp57\\_synthese\\_d.pdf](http://www.snf.ch/SiteCollectionDocuments/nfp/nfp57/nfp57_synthese_d.pdf)  
[Mobilfunk bewirkt Veränderungen der Hirnströme](#)

M. Mevissen / D. Schürmann: Manmade Electromagnetic Fields and Oxidative Stress—Biological Effects and Consequences for Health. <https://www.mdpi.com/1422-0067/22/7/3772>

«Der unklare Unfall in der Verkehrsmedizin» (AGU-Seminar 2015) Dr. Ulfert Grimm Fachbereich Verkehrsmedizin Institut für Rechtsmedizin St.Gallen <http://agu.ch/1.0/pdf/agu-seminar15.pdf>

«Wirkungen des Mobil- und Kommunikationsfunks» Eine Schriftenreihe der Kompetenzinitiative zum Schutz von Mensch, Umwelt und Demokratie e.V.

<https://www.diagnose-funk.org/publikationen/dokumente-downloads/kompetenzinitiative-broschuerenreihe>

Wirkungen von Elektromog auf Verkehrsunfälle: <https://www.hansuelistettler.ch/elektrosmog/elektrosmog-im-verkehr/studie>

Keine Messung von Sendeleistungen 5G: <https://www.gigahertz.ch/5g-alarmierende-resultate-erster-testmessungen/>

Funktionsweise von 5G-Antennen: "Understanding Massive MIMO in roughly 2 minutes":  
<https://www.youtube.com/watch?v=XBb481RNqGw>

5G-Adaptiv reagiert auf Kollektiv-Verkehrsmittel: [https://www.youtube.com/watch?v=pTKa\\_cEGvJA](https://www.youtube.com/watch?v=pTKa_cEGvJA)  
Bellinzona: <https://www.youtube.com/watch?v=ekCtC7vJ7Ew>

Zum Thema Herzrhythmus hat Prof. Magda Havas, Trent University, publiziert:  
<https://magdahavas.com/electrosmog-exposure/home-environment/new-study-radiation-from-cordless-phone-base-station-affects-the-heart/> Zusammenfassung im emf-portal: <https://www.emf-portal.org/de/article/18905>

Forschungsstand zu wlan: <https://www.diagnose-funk.org/aktuelles/artikel-archiv/detail&newsid=1943>

Magnetfelder unter Hochspannungsleitungen: <https://www.bfs.de/SharedDocs/Videos/BfS/DE/emf-stromleitung.html>

Erklärende Videos auf youtube: <https://www.youtube.com/channel/UC86uloS8IooWSGOGfpMyrsq>

**Hansueli Stettler.Bauökologie.Funkmesstechnik.Lindenstrasse 132.9016 St.Gallen.www.hansuelistettler.ch.info@hansuelistettler.ch**