

# Malans: Schwerverletzter Fahrradfahrer nach Kollision mit Personenwagen

28.08.2015

**Auf der Kantonsstrasse zwischen Landquart und Malans ist es am Donnerstagvormittag zu einer Kollision zwischen einem Fahrradfahrer und einer Automobilistin gekommen. Der Zweiradfahrer wurde dabei lebensgefährlich verletzt. Die Ambulanz brachte ihn ins Kantonsspital Graubünden nach Chur.**

Die Automobilistin war auf dem Weg von Landquart in Richtung Malans. Der 83-jährige Velofahrer, der mit einem Elektrobike unterwegs war, fuhr aus Sicht der Autofahrerin links von einem Feldweg kommend auf die Kantonsstrasse. Gemäss bisherigen Erkenntnissen wollte er auf den Radweg auf der gegenüberliegenden Seite der Strasse gelangen. Beim Einfahren auf die Strasse kam es dann jedoch zur heftigen Kollision mit dem Personenwagen.



<https://www.gr.ch/DE/institutionen/verwaltung/djsg/kapo/aktuelles/medien/2015/Seiten/201508281.aspx>

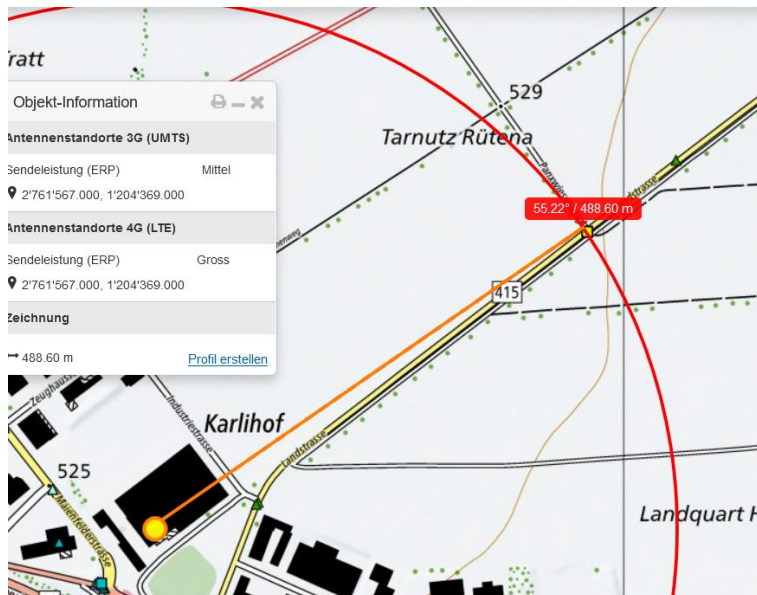
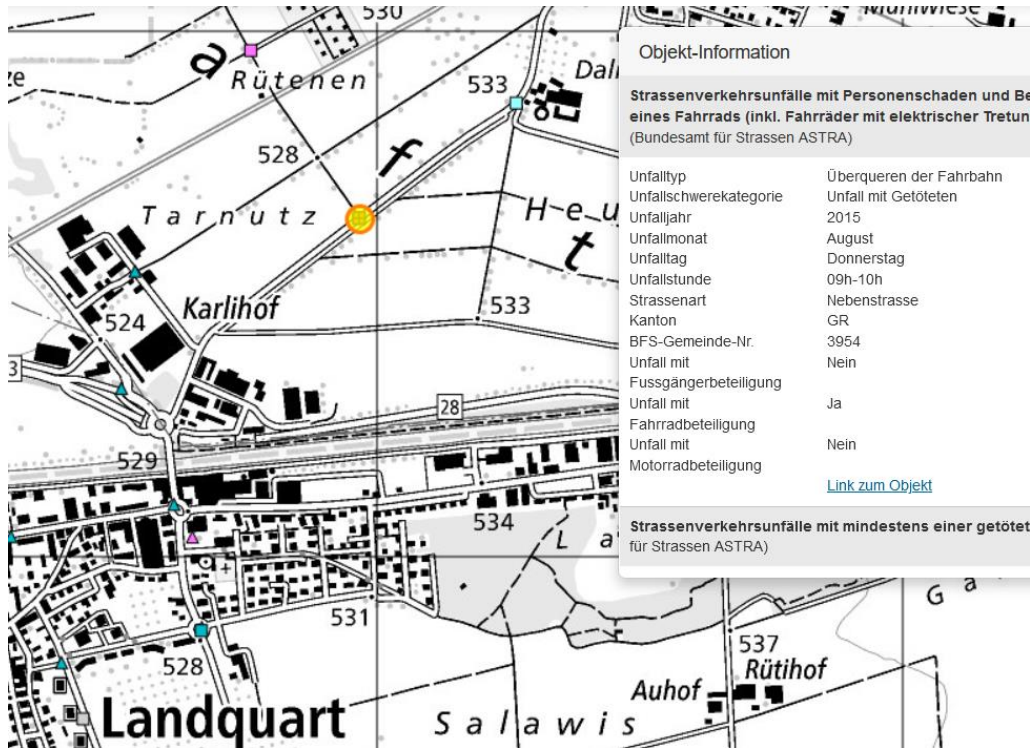
Malans: Fahrradfahrer nach Verkehrsunfall gestorben 30.08.2015

Der Mann, der am Donnerstagvormittag bei Malans von einem Personenwagen erfasst worden war ist am Samstagnachmittag im Kantonsspital Graubünden seinen schweren Verletzungen erlegen.

## Elektrosmog im Unfallablauf

Der Unfall wird 2023 bearbeitet - aufgrund eines Unfalls im Kreisel Sonnmatzstrasse  
[https://hansuelistettler.ch/images/unfallanalysen/8448\\_Landquart\\_05.07.2023.pdf](https://hansuelistettler.ch/images/unfallanalysen/8448_Landquart_05.07.2023.pdf)

Er ereignet sich mit leichtem Gegenlicht-Problem (Zeitpunkt: nicht genau) in der Ebene, gut überblickbare heranführende Strasse:

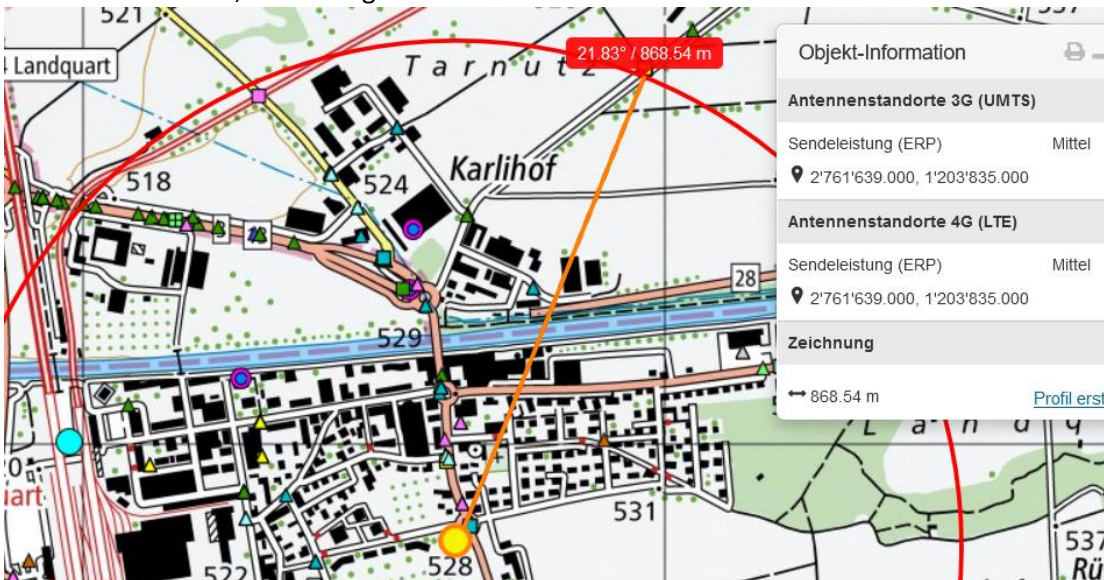


Dieser Sender ist 8.2018 noch nicht

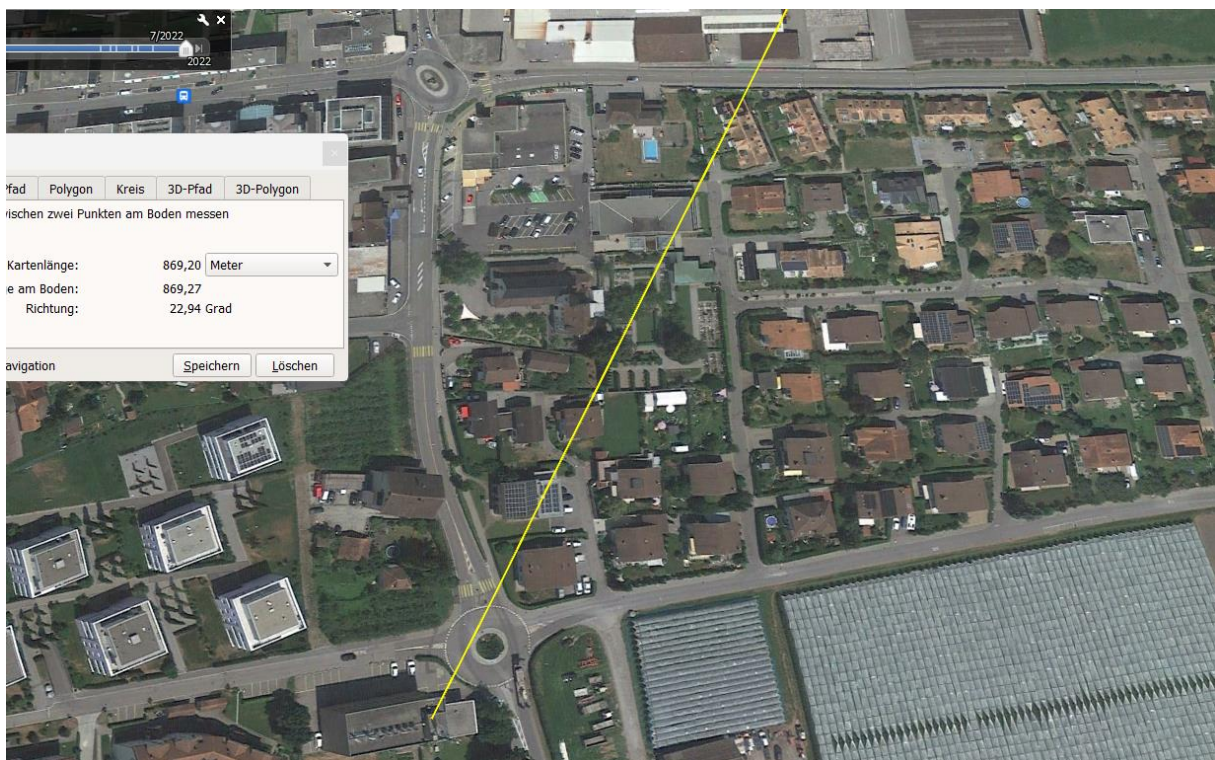
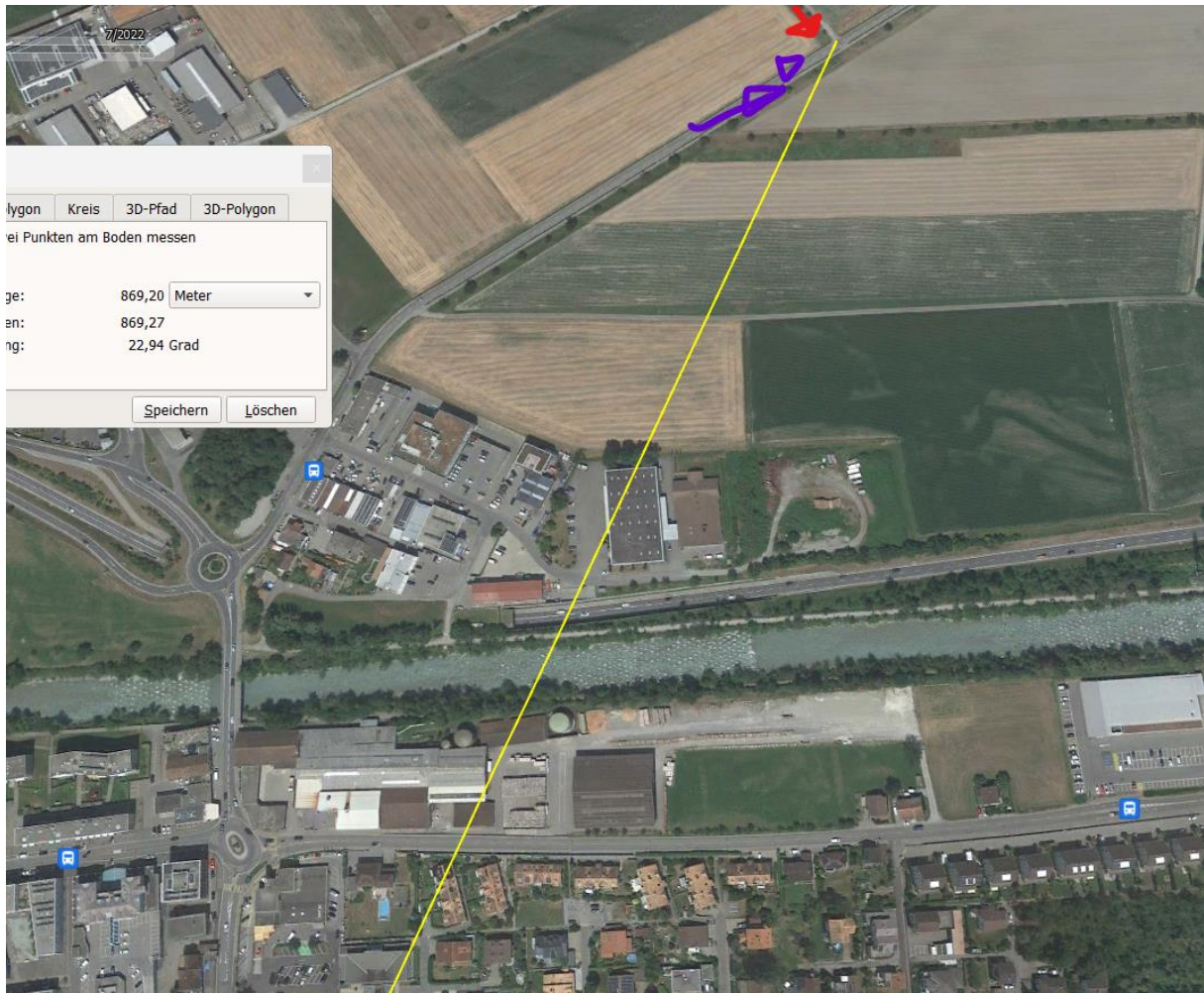
nachzuweisen:



Die Schranken auf der Gegenseite sind unnötig eng platziert, er könnte auch Schwierigkeiten mit dem Zielen gehabt haben. Stark befahrene Beziehung aufgrund der Vertiefung/Spuren! Auf dem angepeilten Radweg eventuell weiterer Verkehr.... hoher Sender von Sonnenstrasse, Doppelstandort, erreicht die Strecke; 2015 mit gsm mittel und LTE mittel:



Damalige Leistungen aus Fall: [https://hansuelistettler.ch/images/unfallanalysen/2748\\_Landquart\\_12.10.2018.pdf](https://hansuelistettler.ch/images/unfallanalysen/2748_Landquart_12.10.2018.pdf)





Die beiden Senderrichtungen sind nach ca. 30° - 40° der Unfall ereignet sich im Hauptstrahlzentrum.

Wetter trocken -

**Strahlung ungedämpft.**

### **Zum Verständnis der Abläufe bei solchen Unfällen:**

Niels Kuster et al. **NFP 57**: [http://www.snf.ch/SiteCollectionDocuments/nfp/nfp57/nfp57\\_synthese\\_d.pdf](http://www.snf.ch/SiteCollectionDocuments/nfp/nfp57/nfp57_synthese_d.pdf)  
Mobilfunk bewirkt Veränderungen der Hirnströme

M. Mevissen / D. Schürmann: Manmade Electromagnetic Fields and Oxidative Stress—Biological Effects and Consequences for Health. <https://www.mdpi.com/1422-0067/22/7/3772>

«Der unklare Unfall in der Verkehrsmedizin» (AGU-Seminar 2015) Dr. Ulfert Grimm Fachbereich Verkehrsmedizin Institut für Rechtsmedizin St.Gallen <http://aqu.ch/1.0/pdf/aqu-seminar15.pdf>

«Wirkungen des Mobil- und Kommunikationsfunks» Eine Schriftenreihe der Kompetenzinitiative zum Schutz von Mensch, Umwelt und Demokratie e.V.

<https://www.diagnose-funk.org/publikationen/dokumente-downloads/kompetenzinitiative-broschuerenreihe>

Wirkungen von Elektromog auf Verkehrsunfälle: <https://www.hansuelistettler.ch/elektrosmog/elektrosmog-im-verkehr/studie>

Zum Thema Herzrhythmus hat Prof. Magda Havas, Trent University, publiziert:  
<https://magdahavas.com/electrosmog-exposure/home-environment/new-study-radiation-from-cordless-phone-base-station-affects-the-heart/> Zusammenfassung im emf-portal: <https://www.emf-portal.org/de/article/18905>

Forschungsstand zu wlan: <https://www.diagnose-funk.org/aktuelles/artikel-archiv/detail&newsid=1943>

Magnetfelder unter Hochspannungsleitungen: <https://www.bfs.de/SharedDocs/Videos/BfS/DE/emf-stromleitung.html>

Erklärende Videos auf youtube: <https://www.youtube.com/channel/UC86uloS8IooWSGOGfpMyrsq>

Hansueli Stettler.Bauökologie.Funkmesstechnik.Lindenstrasse 132.9016 St.Gallen.[www.hansuelistettler.ch](http://www.hansuelistettler.ch).[info@hansuelistettler.ch](mailto:info@hansuelistettler.ch)