

Boltigen: Motorradlenkerin nach Frontalkollision verstorben

Am Freitagnachmittag ist es in Boltigen zu einer Frontalkollision zwischen einem Motorrad und einem Auto gekommen. Trotz umgehender Rettungsmassnahmen erlag die Motorradlenkerin noch auf der Unfallstelle ihren schweren Verletzungen. Der Unfall wird untersucht.

Am Freitag, 13. Oktober 2023, kurz nach 14.10 Uhr, ging bei der Kantonspolizei Bern eine Meldung zu einem schweren Verkehrsunfall in Boltigen auf der Hauptstrasse zwischen Weissenbach und Reidenbach ein.

Gemäss aktuellen Erkenntnissen war eine Motorradlenkerin von Zweisimmen her in allgemeine Richtung Thun unterwegs, als sie während eines Überholmanövers aus noch zu klärenden Gründen seitlich mit einem Lastwagen, der in die gleiche Richtung unterwegs war, kollidierte. In der Folge kam es zur Frontalkollision zwischen dem Motorrad und einem entgegenkommenden Auto.

Die Motorradlenkerin wurde beim Unfall schwer verletzt. Trotz umgehender Rettungsmassnahmen durch Ersthelfende, einem Ambulanzteam und einer Rega-Crew konnte nicht verhindert werden, dass die Frau noch auf der Unfallstelle verstarb. Es bestehen konkrete Hinweise zur Identität der Verstorbenen, die formelle Identifikation steht indes noch aus. Der Lenker des entgegenkommenden Autos wurde durch eine Ambulanz für eine Kontrolle ins Spital gefahren.

Der betroffene Strassenabschnitt zwischen der Abzweigung Jaunpass und dem Dorfzentrum Weissenbach war während der Unfall- und Rettungsarbeiten mehrere Stunden gesperrt. Eine örtliche Umleitung wurde durch die Feuerwehr Boltigen eingerichtet. Unter der Leitung der regionalen Staatsanwaltschaft Oberland sind Ermittlungen zum Unfall im Gang.

Regionale Staatsanwaltschaft Oberland (isw)

<https://www.police.be.ch/de/start/themen/news/medienmitteilungen.html?newsID=3d928885-bb2d-466e-99d3-6eb6f206a968>

Elektrosmog im Unfallablauf

Der Unfallort liegt vermutlich auf einer Geraden. Ort in Unfallkarte 2024 überprüfen. Kapo BE gibt keine ergänzenden Auskünfte.

Der Unfall ist weit nach dem Dorfzentrum von Weissenbach eingetragen:

Objekt-Information

- ▼ Unfälle mit Getöteten
- ▼ Überholunfall oder Fahrstreifenwechsel

Unfalltyp	Überholunfall oder Fahrstreifenwechsel
Unfallschwerekategorie	Unfall mit Getöteten
Unfalljahr	2023
Unfallmonat	Oktober
Unfalltag	Freitag
Unfallstunde	14h-15h
Strassenart	Hauptstrasse
Kanton	BE
BFS-Gemeinde-Nr.	0791
Unfall mit Fussgängerbeteiligung	Nein
Unfall mit Fahrradbeteiligung	Nein
Unfall mit Motorradbeteiligung	Ja

[Link zum Objekt](#)

Objekt-Information

Station	Sunrise BE030-F
Typ	Outdoor > 6 Werp
Koordinaten	2594925,1163150
Betriebsdaten	Leistungsklasse : mittel (bis 5'000 W) Technologie 3G,4G,5G
Bewilligungsangaben	Standortdatenblatt 2019-01-24 Anlagegrenzwert 5.0 V/m

[Profil erstellen](#)

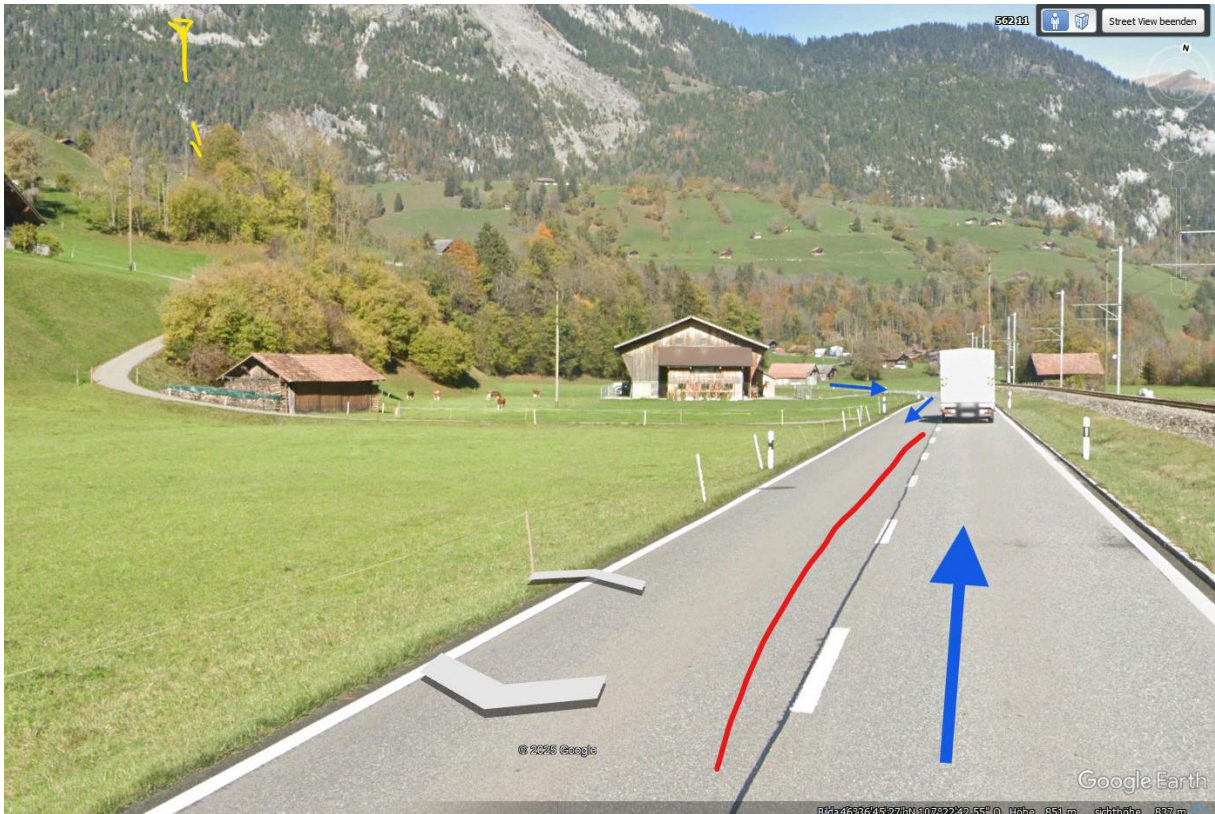
▼ **Salt BE_0358A**

Station	Salt BE_0358A
Typ	Outdoor > 6 Werp
Koordinaten	2594925,1163150
Betriebsdaten	Leistungsklasse : mittel (bis 5'000 W) Technologie 3G,4G
Bewilligungsangaben	Standortdatenblatt 2017-06-14

150.99 / 979.61 m

Sunrise hat 40°, 170° und 300° Senderichtungen

Weissenbach Chapf	5G	Sunrise	3750 MHz	2594925 1163150	662 170°
Weissenbach Chapf	5G	Sunrise	940.1 MHz	2594925 1163150	123.6 170°



Bei dieser Senderstellung wird sie von der direkten und der am LKW reflektierten Strahlung getroffen.

Bei den üblichen Bauweisen der LKW ist auf der Höhe der Motorradfahrenden eine Reflexion an der Brücke vorhanden, auch wenn der Rest ein flexibler Aufbau sein sollte. 3 Sender von hinten mit SR zur Unfallstrecke, 2 davon adaptiv:

Ort Weissenbach (BE) - Boltigen

Objekt-Information

Technologie 3G,4G,5G

Bewilligungsangaben Standortdatenblatt 2021-08-30
Anlagegrenzwert 5.0 V/m

[Profil erstellen](#)

▼ Sunrise BE530-1

Station Sunrise BE530-1
Typ Outdoor > 6 Werp
Koordinaten 2594918,1158510
Betriebsdaten Leistungsklasse : **gross (über 5'000 W)**
Technologie 3G,4G,5G
Teilweise **adaptiver Betrieb**
Bewilligungsangaben Standortdatenblatt 2021-08-30
Anlagegrenzwert 5.0 V/m

[Profil erstellen](#)

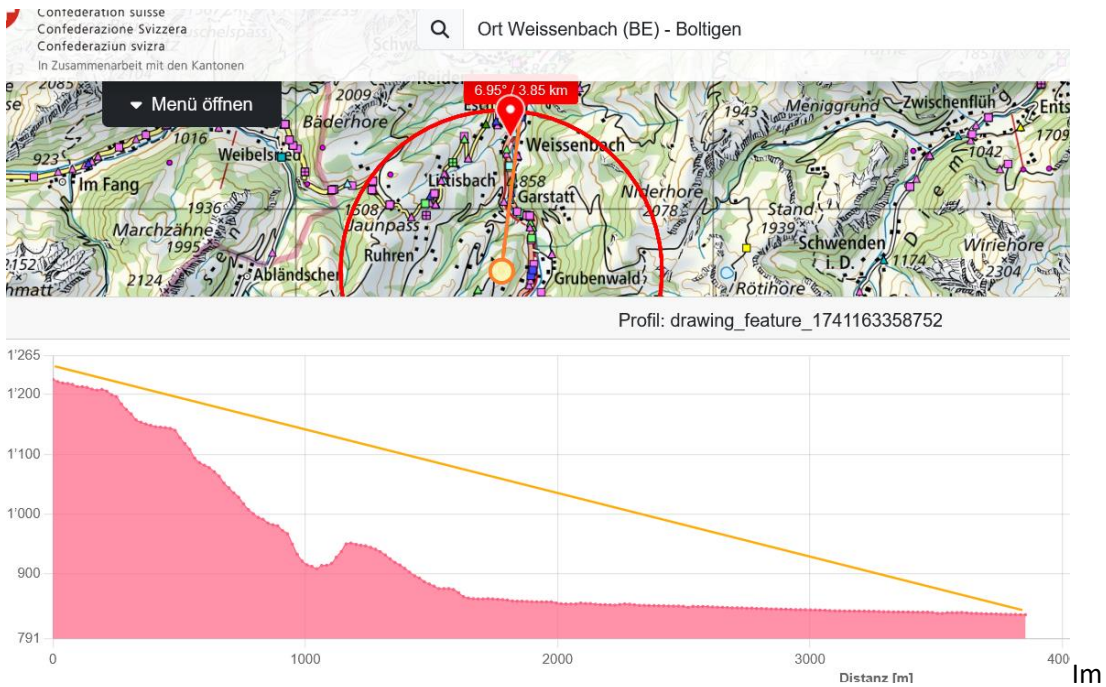
Objekt-Information

Station	Swisscom HEIM
Typ	-
Koordinaten	2594918,1158510
Betriebsdaten	Leistungsklasse : gross (über 5'000 W) Technologie 3G,4G,5G Teilweise adaptiver Betrieb
Bewilligungsangaben	Standortdatenblatt 2021-08-30 Anlagegrenzwert 5.0 V/m

Profil erstellen

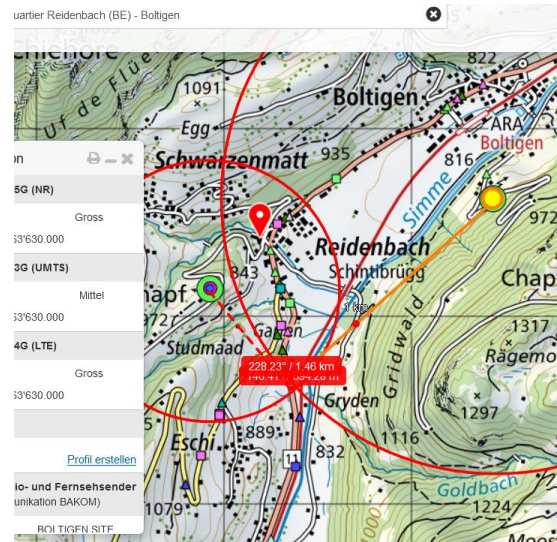
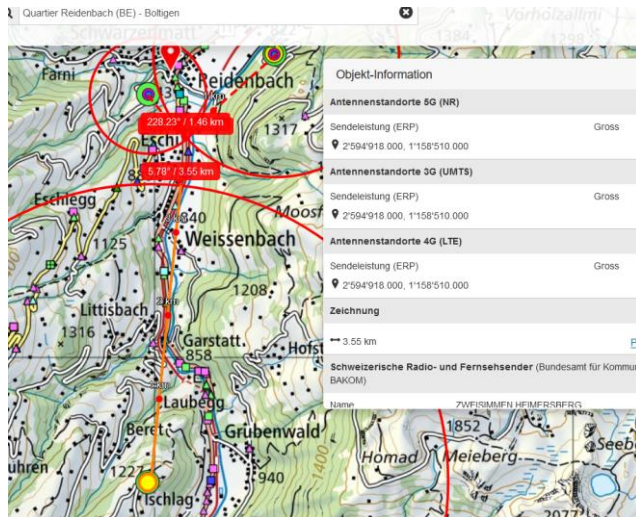
▼ Salt BE_0354A

Station	Salt BE_0354A
Typ	Outdoor > 6 Werp
Koordinaten	2594918,1158510
Betriebsdaten	Leistungsklasse : gross (über 5'000 W) Technologie 3G,4G,5G



Folgenden zur Dokumentation die Senderleistungen des Abschnitts im Jahr 2023:

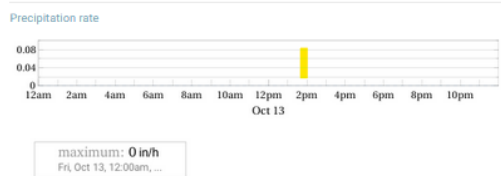




Recorded weather near Boltigen, Switzerland

time range	day of Friday, October 13, 2023
temperature	56 to 69 °F (average: 62 °F)
relative humidity	26 to 61 % (average: 40%)
wind speed	1 to 17 mph (average: 7 mph)

Weather history



Daily precipitation



Wetter sehr trocken – Strahlung ungedämpft.

Zum Verständnis der Abläufe bei solchen Unfällen:

Niels Kuster et al. **NFP 57**: http://www.snf.ch/SiteCollectionDocuments/nfp/nfp57/nfp57_synthese_d.pdf
 Mobilfunk bewirkt Veränderungen der Hirnströme

M. Mevissen / D. Schürmann: Manmade Electromagnetic Fields and Oxidative Stress—Biological Effects and Consequences for Health. <https://www.mdpi.com/1422-0067/22/7/3772>

«Der unklare Unfall in der Verkehrsmedizin» (AGU-Seminar 2015) Dr. Ulfert Grimm Fachbereich Verkehrsmedizin
 Institut für Rechtsmedizin St.Gallen <http://agu.ch/1.0/pdf/agu-seminar15.pdf>

«Wirkungen des Mobil- und Kommunikationsfunks» Eine Schriftenreihe der Kompetenzinitiative zum Schutz von Mensch, Umwelt und Demokratie e.V.

<https://www.diagnose-funk.org/publikationen/dokumente-downloads/kompetenzinitiative-broschuerenreihe>

Wirkungen von Elektromog auf Verkehrsunfälle: <https://www.hansuelistettler.ch/elektrosmog/elektrosmog-im-verkehr/studie>

Keine Messung von Sendeleistungen 5G: <https://www.gigahertz.ch/5g-alarmierende-resultate-erster-testmessungen/>

Funktionsweise von 5G-Antennen: "Understanding Massive MIMO in roughly 2 minutes":
<https://www.youtube.com/watch?v=XBb481RNqGw>

5G-Adaptiv reagiert auf Kollektiv-Verkehrsmittel: https://www.youtube.com/watch?v=pTKa_cEGvJA
Bellinzona: <https://www.youtube.com/watch?v=ekCtC7vJ7Ew>

Zum Thema Herzrhythmus hat Prof. Magda Havas, Trent University, publiziert:
<https://magdahavas.com/electrosmog-exposure/home-environment/new-study-radiation-from-cordless-phone-base-station-affects-the-heart/> Zusammenfassung im emf-portal: <https://www.emf-portal.org/de/article/18905>

Magnetfelder unter Hochspannungsleitungen: <https://www.bfs.de/SharedDocs/Videos/BfS/DE/emf-stromleitung.html>

Erklärende Videos auf youtube: <https://www.youtube.com/channel/UC86uloS8IooWSGOGfpMyrsq>

Hansueli Stettler.Bauökologie.Funkmesstechnik.Lindenstrasse 132.9016 St.Gallen.www.hansuelistettler.ch.info@hansuelistettler.ch