

Viel Arbeit für die Luzerner Polizei über das Wochenende

Kanton Luzern

Sowohl auf den Strassen wie auch auf dem Wasser hatte die Luzerner Polizei über das Wochenende viel Arbeit. Es ereignete sich mehrere Verkehrsunfälle und auf dem Sempachersee konnte die Wasserpolizei ein sinkendes Boot bergen.

Am Freitagabend (14. Juli 2023 / 23.30 Uhr) fuhr ein Mann in Emmen auf der Seetalstrasse mit dem Auto gegen einen Baum. Zuvor kam er wegen einem gesundheitlichen Problem mit dem Fahrzeug von der Strasse ab. Der Lenker wurde vom Rettungsdienst 144 in das Spital gebracht. Der Gesamtsachschaden liegt bei rund 8'000 Franken.

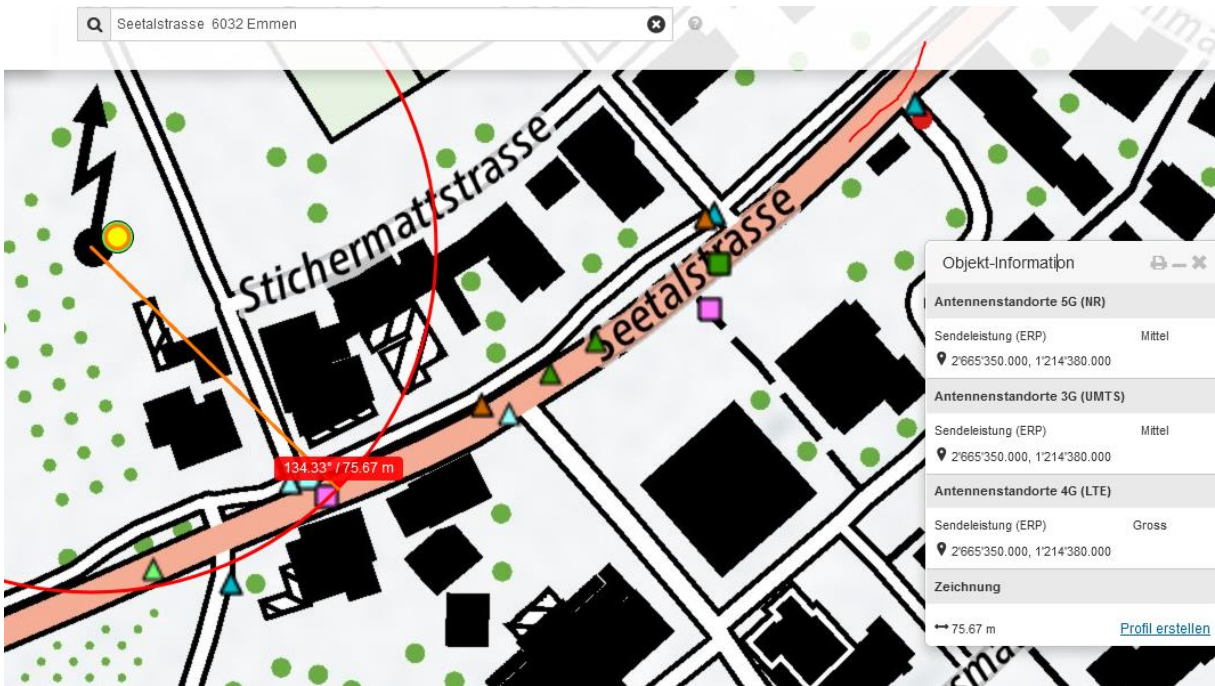


https://news.lu.ch/html_mail.jsp?id=0&email=news.lu.ch&mailref=000ityq000fru00000000000d2blcq

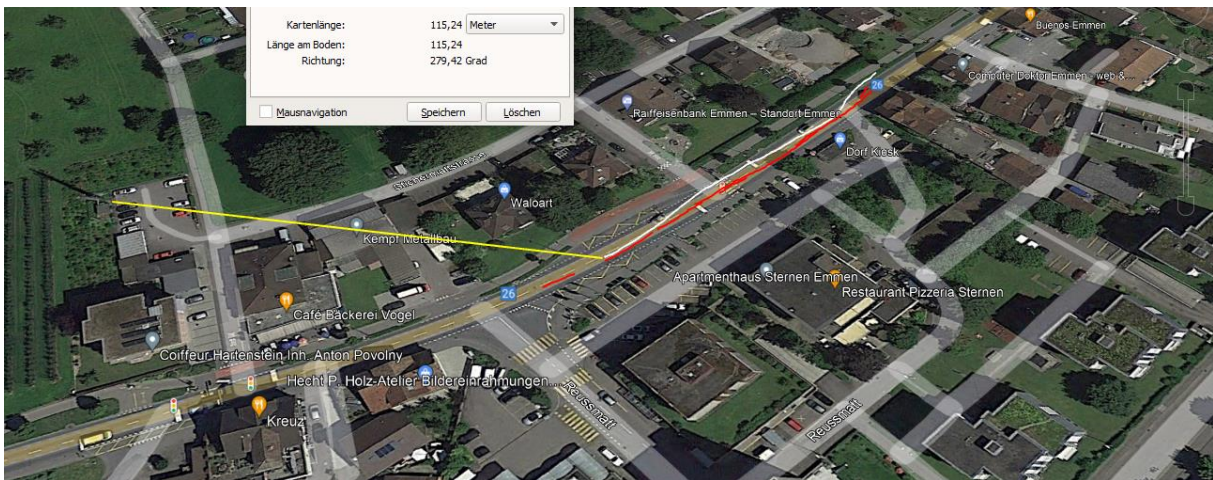
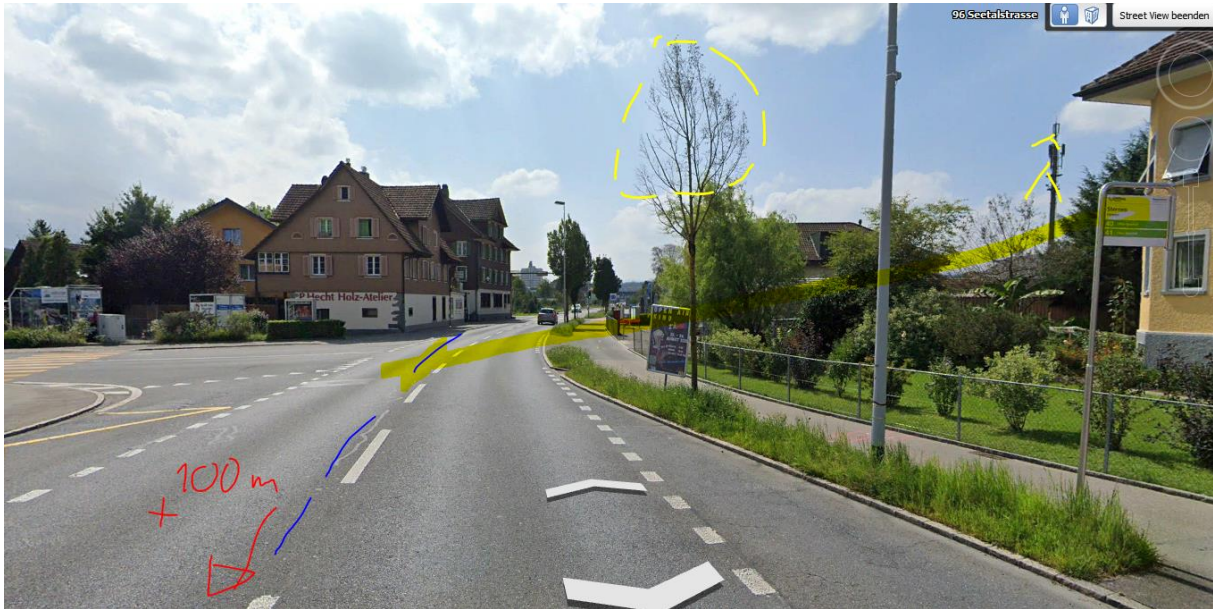
Elektrosmog im Unfallablauf

Der Unfall ereignet sich nach dem Befahren einer Linkskurve, bei der er immer frei exponiert war zum Sender an der Stichermattstrasse:

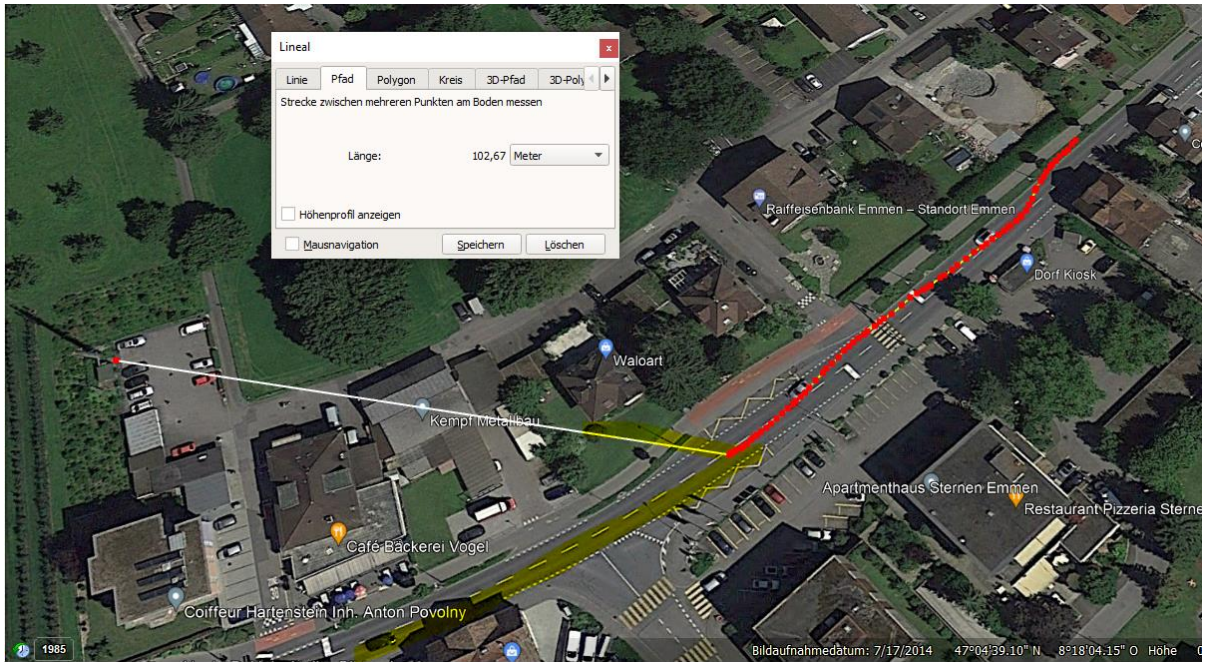








während 100 m exponiert von links in der Kurvenfahrt, die er letztlich weitergefahren ist:



Wetter trocken, Strahlung ungedämpft.

Zum Verständnis der Abläufe bei solchen Unfällen:

Niels Kuster et al. **NFP 57**: http://www.snf.ch/SiteCollectionDocuments/nfp/nfp57/nfp57_synthese_d.pdf
[Mobilfunk bewirkt Veränderungen der Hirnströme](#)

M. Mevissen / D. Schürmann: Manmade Electromagnetic Fields and Oxidative Stress—Biological Effects and Consequences for Health. <https://www.mdpi.com/1422-0067/22/7/3772>

«Der unklare Unfall in der Verkehrsmedizin» (AGU-Seminar 2015) Dr. Ulfert Grimm Fachbereich Verkehrsmedizin Institut für Rechtsmedizin St.Gallen <http://aqu.ch/1.0/pdf/aqu-seminar15.pdf>

«Wirkungen des Mobil- und Kommunikationsfunks» Eine Schriftenreihe der Kompetenzinitiative zum Schutz von Mensch, Umwelt und Demokratie e.V.

<https://www.diagnose-funk.org/publikationen/dokumente-downloads/kompetenzinitiative-broschuerenreihe>

Wirkungen von Elektrosmog auf Verkehrsunfälle: <https://www.hansuelistettler.ch/elektrosmog/elektrosmog-im-verkehr/studie>

Keine Messung von Sendeleistungen 5G: <https://www.qiqaherz.ch/5g-alarmierende-resultate-erster-testmessungen/>

Funktionsweise von 5G-Antennen: "Understanding Massive MIMO in roughly 2 minutes":
<https://www.youtube.com/watch?v=XBb481RNqGw>

5G-Adaptiv reagiert auf Kollektiv-Verkehrsmittel: https://www.youtube.com/watch?v=pTKa_cEGvJA
Bellinzona: <https://www.youtube.com/watch?v=ekCtC7vJ7Ew>

Zum Thema Herzrhythmus hat Prof. Magda Havas, Trent University, publiziert:
<https://magdahavas.com/electrosmog-exposure/home-environment/new-study-radiation-from-cordless-phone-base-station-affects-the-heart/> Zusammenfassung im emf-portal: <https://www.emf-portal.org/de/article/18905>

Forschungsstand zu wlan: <https://www.diagnose-funk.org/aktuelles/artikel-archiv/detail&newsid=1943>

Magnetfelder unter Hochspannungsleitungen: <https://www.bfs.de/SharedDocs/Videos/BFS/DE/emf-stromleitung.html>

Erklärende Videos auf youtube: <https://www.youtube.com/channel/UC86uloS8IoowSGOGfpMyrsq>

Hansueli Stettler.Bauökologie.Funkmesstechnik.Lindenstrasse 132.9016 St.Gallen.www.hansuelistettler.ch.info@hansuelistettler.ch