

Fahrradfahrerin nach Kollision mit Lastwagen tödlich verletzt

Am Dienstag, 25. April 2023, kurz vor 10 Uhr kam es auf der Verzweigung Burgfelderplatz zu einem Verkehrsunfall zwischen einem Sattelmotorfahrzeug und einem Fahrrad. Die Fahrradfahrerin erlag noch an der Unfallstelle den tödlichen Verletzungen.

Gemäss bisherigen Ermittlungen der Verkehrspolizei fuhr der Lenker eines Sattelmotorfahrzeugs von der Burgfelderstrasse herkommend über den Burgfelderplatz in Richtung Spalenring. Die Fahrradfahrerin fuhr rechts neben dem Lastwagen und wurde im Verzweigungsgebiet vom Sattelmotorfahrzeug erfasst und dabei tödlich verletzt. Beim Lenker des Lastwagens wurde eine Atemalkoholprobe durchgeführt, diese ergab einen Wert von 0.0 Promille. Eine Blut- und Urinprobe wurde verfügt.

Aufgrund des Unfalls kam es zu diversen Verkehrsbehinderungen im betroffenen Gebiet, der Tramverkehr der Linie 1 musste eingestellt werden. Die Tatbestandsaufnahme dauert noch immer an. Die Identität der verstorbenen Fahrradfahrerin konnte noch nicht abschliessend geklärt werden.

Der genaue Unfallhergang wird von der Verkehrspolizei Basel-Stadt ermittelt.

<https://www.polizei.bs.ch/nm/2023-fahrradfahrerin-nach-kollision-mit-lastwagen-toedlich-verletzt-jsd.html>



Die Verunfallte liegt an der Engstelle. Das Zugfahrzeug hat sie überrollt.



Auf dem Bild ist der Sender auf der nächstfolgenden Liegenschaft zu sehen, Ausschnitt:

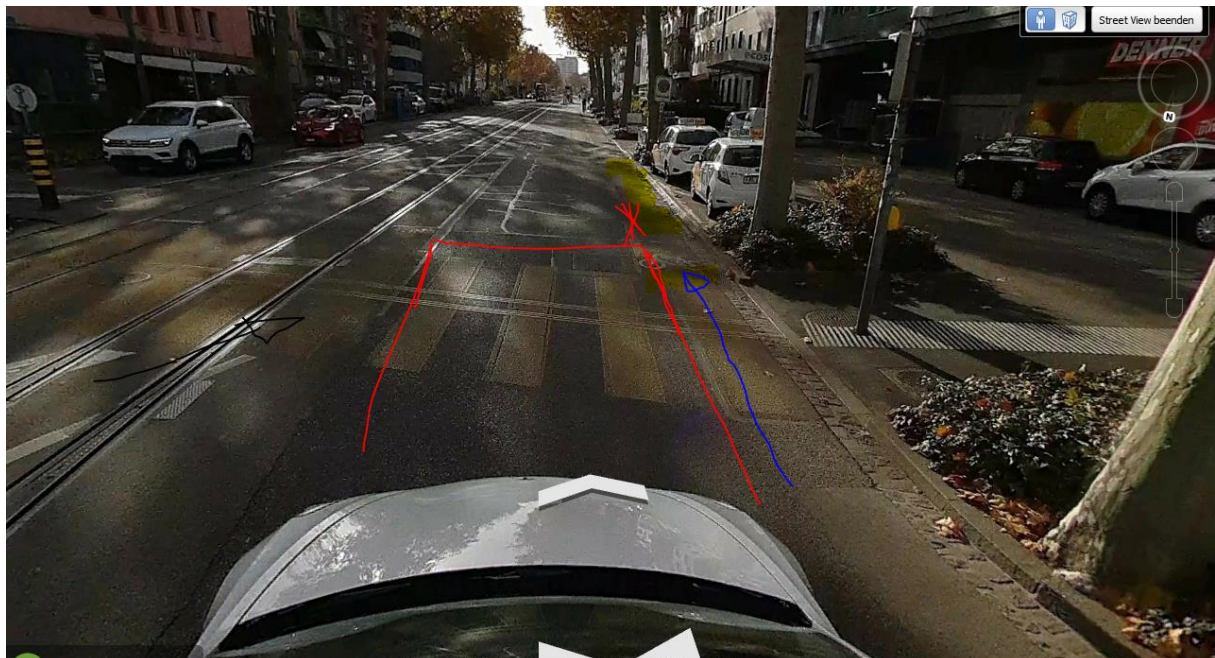




Die (zu schmale) Radspur ist beginnt erst hier, auf der Kreuzung Der oder die LKW-LenkerIn wird durch die Schräg-Markierung nach rechts gelenkt.

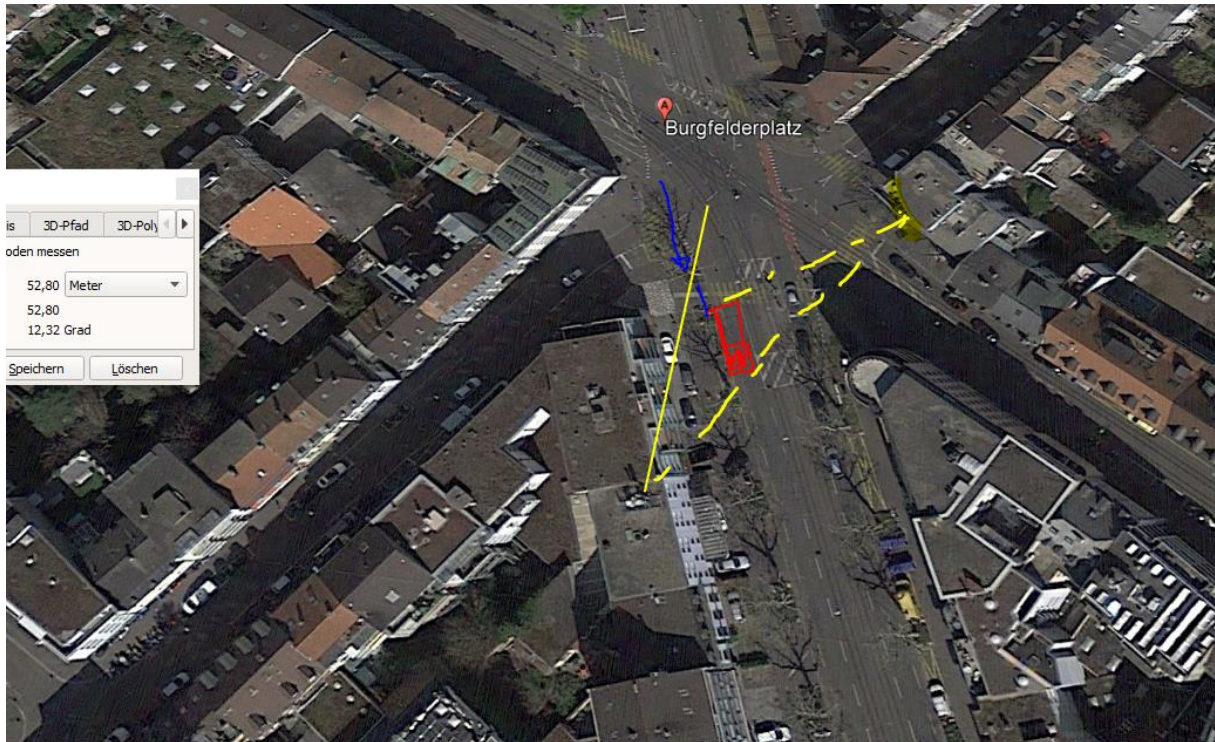


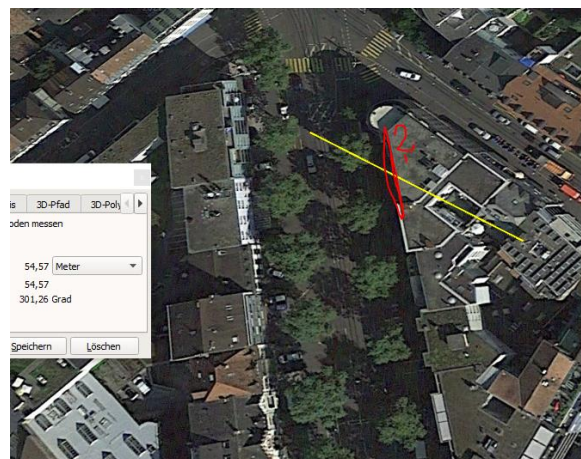
Im Befahren des Radius kann ein Sattelschlepper hier das Tramprofil kaum freihalten, was zu einem tendenziellen Ausweichen nach rechts führt:



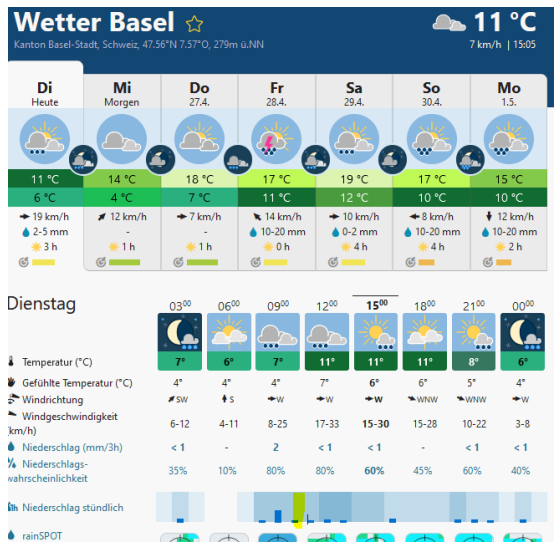
In der Anfahrzone besteht für LKW-Lenker eine starke frontale und starke reflektierte Links-Exposition, durch die höhere Sitzposition, weiter links verlängert - für die Radfahlerin eine frontale Exposition, im Moment des Überholt-Werdens auch verschärft durch die Flankenreflexion an der Kabine.

Eine Gleichgewichtsstörung ist somit nicht auszuschliessen.





Der mehrfach involvierte Sender an der Missionsstrasse dürfte den Spalenring unten im Strassenraum nicht erreichen.



Strahlung sehr wenig gedämpft, Vegetation noch nicht weit entwickelt.

Zum Verständnis der Abläufe bei solchen Unfällen:

Niels Kuster et al. **NFP 57**: http://www.snf.ch/SiteCollectionDocuments/nfp/nfp57/nfp57_synthese_d.pdf
 Mobilfunk bewirkt Veränderungen der Hirnströme

M. Mevissen / D. Schürmann: Manmade Electromagnetic Fields and Oxidative Stress—Biological Effects and Consequences for Health. <https://www.mdpi.com/1422-0067/22/7/3772>

«Der unklare Unfall in der Verkehrsmedizin» (AGU-Seminar 2015) Dr. Ulfert Grimm Fachbereich Verkehrsmedizin Institut für Rechtsmedizin St.Gallen <http://agu.ch/1.0/pdf/agu-seminar15.pdf>

«Wirkungen des Mobil- und Kommunikationsfunks» Eine Schriftenreihe der Kompetenzinitiative zum Schutz von Mensch, Umwelt und Demokratie e.V.

<https://www.diagnose-funk.org/publikationen/dokumente-downloads/kompetenzinitiative-broschuerenreihe>

Wirkungen von Elektromog auf Verkehrsunfälle: <https://www.hansuelistettler.ch/elektromog/elektromog-im-verkehr/studie>

Keine Messung von Sendeleistungen 5G: <https://www.gigahertz.ch/5g-alarmierende-resultate-erster-testmessungen/>

Funktionsweise von 5G-Antennen: "Understanding Massive MIMO in roughly 2 minutes": <https://www.youtube.com/watch?v=XBb481RNqGw>

Zum Thema Herzrhythmus hat Prof. Magda Havas, Trent University, publiziert: <https://magdahavas.com/electrosmog-exposure/home-environment/new-study-radiation-from-cordless-phone-base-station-affects-the-heart/>
 Zusammenfassung im emf-portal: <https://www.emf-portal.org/de/article/18905>

Magnetfelder unter Hochspannungsleitungen: <https://www.bfs.de/SharedDocs/Videos/BFS/DE/emf-stromleitung.html>

Unfälle mit LKW: <https://www.hansuelistettler.ch/elektromog/elektromog-im-verkehr/unfallanalysen/lkw-radfahrer>

Hansueli Stettler. Bauökologie. Funkmesstechnik. Lindenstrasse 132. 9016 St. Gallen. www.hansuelistettler.ch. info@hansuelistettler.ch