

Incidente con ferimento nel Luganese

08.04.2023

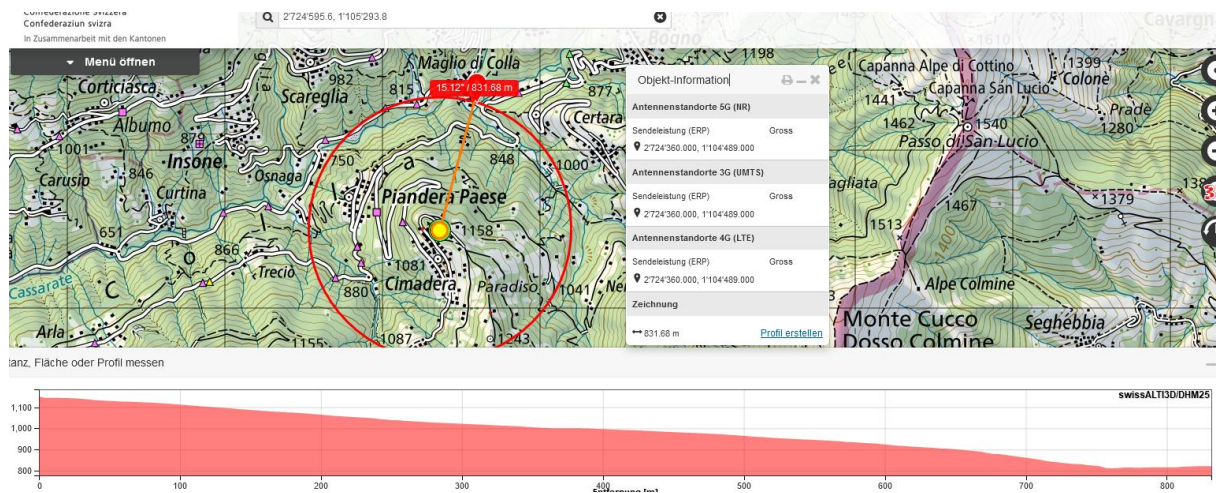
La Polizia cantonale comunica che oggi, poco dopo le 15.00 in Val Colla un 60enne cittadino svizzero domiciliato nel Luganese circolava sulla strada cantonale in direzione di Maglio di Colla. Per cause che l'inchiesta di polizia dovrà stabilire, dopo aver passato la località di Molino ha perso il controllo dell'auto che è uscita di strada sulla destra, terminando la propria corsa nel fiume Cassarate, dopo avere percorso una decina di metri lungo la scarpata. Sul posto sono intervenuti agenti della Polizia cantonale e, in supporto, della polizia Citta di Lugano e della Polizia Torre di Redde, i pompieri di Lugano nonché i soccorritori della Croce Verde di Lugano. Il 60enne come pure il passeggero, un 62enne cittadino svizzero residente nel Luganese, stando ad una prima valutazione medica hanno riportato gravi ferite.

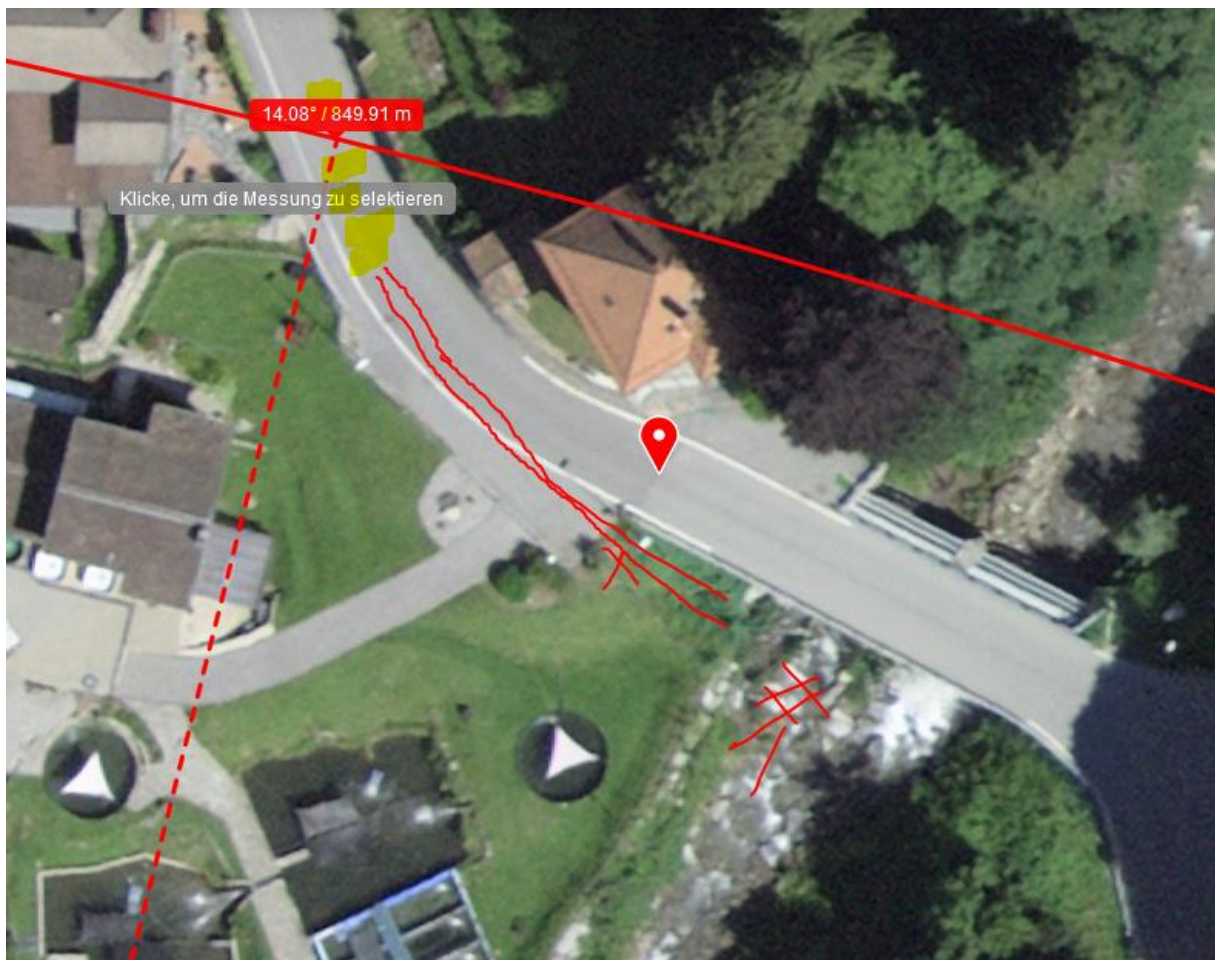
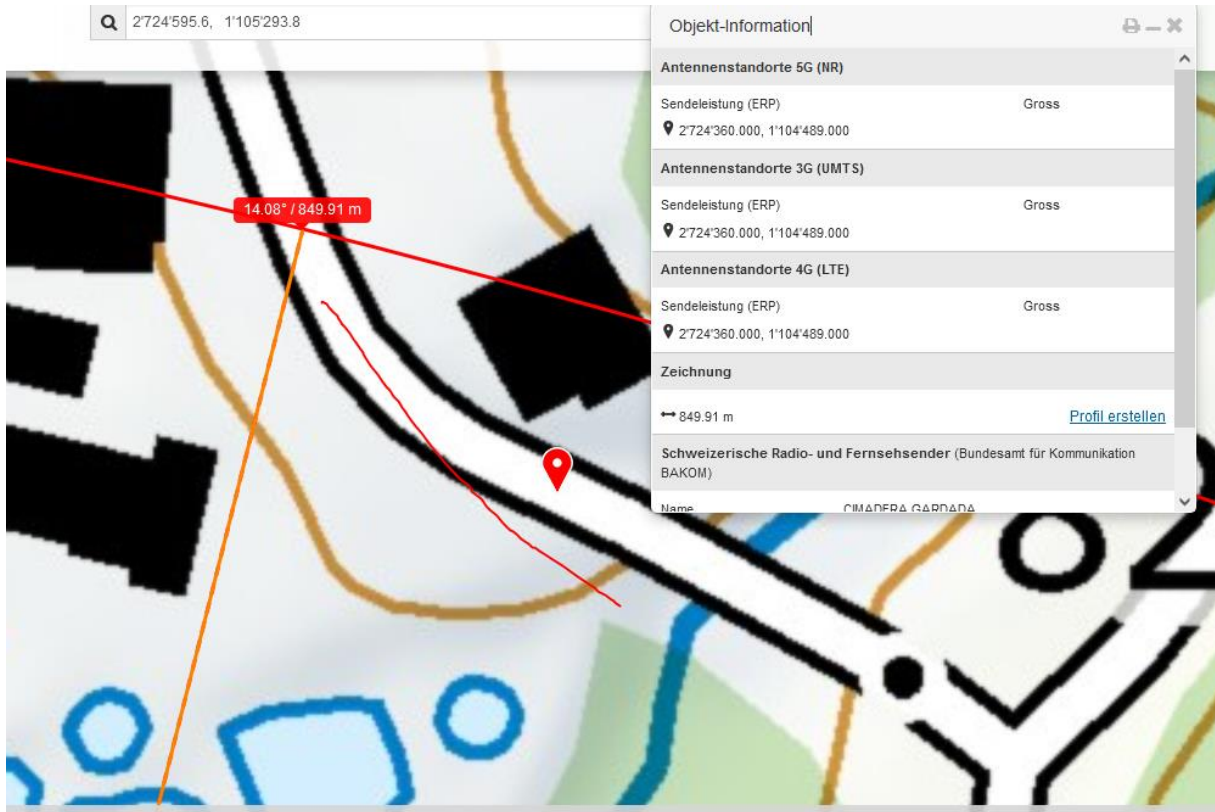
[https://www4.ti.ch/di/pol/comunicazioni/comunicati-stampa/dettaglio-comunicati-stampa?user_polizia_pi1\[newsId\]=220089](https://www4.ti.ch/di/pol/comunicazioni/comunicati-stampa/dettaglio-comunicati-stampa?user_polizia_pi1[newsId]=220089)

Elektrosmog im Unfallablauf

Koordinate angefragt Kapo TI: 2'724'595.6, 1'105'293.8

Der Ort ist frontal exponiert. Sender ein Dreifach-Standort mit Polycom,







Eine Art von Vollgas-Problem...keinerlei Feintuning....





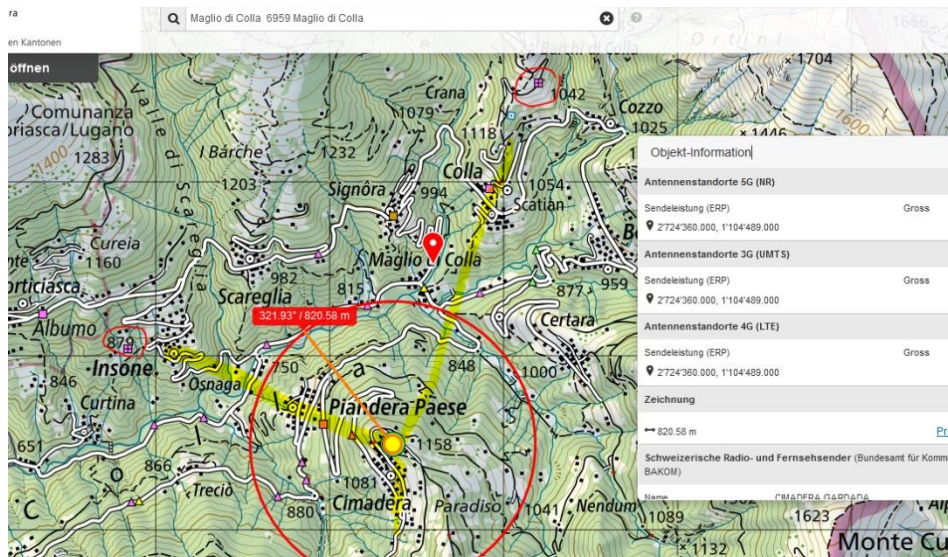
Auto mit Spoiler - „sportliche Fahrweise“. Ein Insasse mit hoodie ... im Tessin wird auf solchen Strecken gerne schnell gefahren.

Der Ort, wo die Bedingungen dieser Schnellfahrt überreizt werden, ist umso wichtiger: bei diesem Winkel / Frontscheibenstellung wird hier mit einem hohen Transmissionsgrad **eingestrahlt**



<https://www.tio.ch/ticino/cronaca/1658888/l-auto-precipita-nel-cassarate-due-persone-gravemente-ferite>

Der Lenker ist denn auch nicht in die Leitplanke geschleudert, sondern hat mehr oder weniger eine lineare Fahrt über den Ausstellplatz gemacht.



Eingekreist:

die bearbeiteten
Todesfälle im
Sender-
einzugsgebiet.

Der Sender wurde anlässlich des Unfalls von den Monti di Colla fotografiert;

https://hansuelistettler.ch/images/unfallanalysen/5943_Colla_30.05.2021.pdf

von Colla Paese aus - zuoberst Polycom, dann die anderen 3 Betreiber:



Die Sender müssten mindestens bis zur mittleren Ebene auch im letzten korrekt befahrenen Strassenabschnitt zu sehen sein – die Masthöhen werden so ausgelegt, dass die Siedlungs- und Verkehrswege ausgeleuchtet werden.

3 x 3 Frequenzen mit Nähe zur Hauptstrahlrichtung und Polycom. Street-view gesperrt.

Wetter trocken



Zum Verständnis der Abläufe bei solchen Unfällen:

Niels Kuster et al. **NFP 57**: http://www.snf.ch/SiteCollectionDocuments/nfp/nfp57/nfp57_synthese_d.pdf
Mobilfunk bewirkt Veränderungen der Hirnströme

M. Mevissen / D. Schürmann: Manmade Electromagnetic Fields and Oxidative Stress—Biological Effects and Consequences for Health. <https://www.mdpi.com/1422-0067/22/7/3772>

«Der unklare Unfall in der Verkehrsmedizin» (AGU-Seminar 2015) Dr. Ulfert Grimm Fachbereich Verkehrsmedizin Institut für Rechtsmedizin St.Gallen <http://aqu.ch/1.0/pdf/aqu-seminar15.pdf>

«Wirkungen des Mobil- und Kommunikationsfunks» Eine Schriftenreihe der Kompetenzinitiative zum Schutz von Mensch, Umwelt und Demokratie e.V.

<https://www.diagnose-funk.org/publikationen/dokumente-downloads/kompetenzinitiative-broschuerenreihe>

Wirkungen von Elektromog auf Verkehrsunfälle: <https://www.hansuelisttler.ch/elektrosmog/elektrosmog-im-verkehr/studie>

Zur Möglichkeit der Messung von Sendeleistungen 5G: <https://www.qiqaherz.ch/5g-alarmierende-resultate-erster-testmessungen/>

Zur Funktionsweise von 5G-Antennen: "Understanding Massive MIMO in roughly 2 minutes": <https://www.youtube.com/watch?v=XBb481RNqGw>

Zum Thema Herzrhythmus hat Prof. Magda Havas, Trent University, publiziert: <https://maqdahavas.com/electrosmog-exposure/home-environment/new-study-radiation-from-cordless-phone-base-station-affects-the-heart/>
 Zusammenfassung im emf-portal: <https://www.emf-portal.org/de/article/18905>

Magnetfelder unter Hochspannungsleitungen: <https://www.bfs.de/SharedDocs/Videos/BFS/DE/emf-stromleitung.html>

Hansueli Stettler. Bauökologie. Funkmesstechnik. Lindenstrasse 132. 9016 St. Gallen. www.hansuelisttler.ch. info@hansuelisttler.ch