

# Oberdorf / Wolfenschiessen NW: Fünf Verletzte bei zwei Unfällen

**Am Dienstag kam** es auf der Kantonsstrasse in Oberdorf NW und **auf der Hauptstrasse in Wolfenschiessen NW zu je einem Unfall.**

Am Dienstag, 28.03.2023, um ca. 07.25 Uhr, fuhr eine 18-jährige Fahrzeuglenkerin mit ihrem Personenwagen auf der Kantonsstrasse von Dallenwil in Richtung Stans. Im Bereich der Liegenschaft Kantonsstrasse 13 in Oberdorf kam der Personenwagen ins Schleudern, drehte sich um 180 Grad und kollidierte mit der dortigen Leitplanke, bis er auf dem Trottoir zum Stillstand kam.

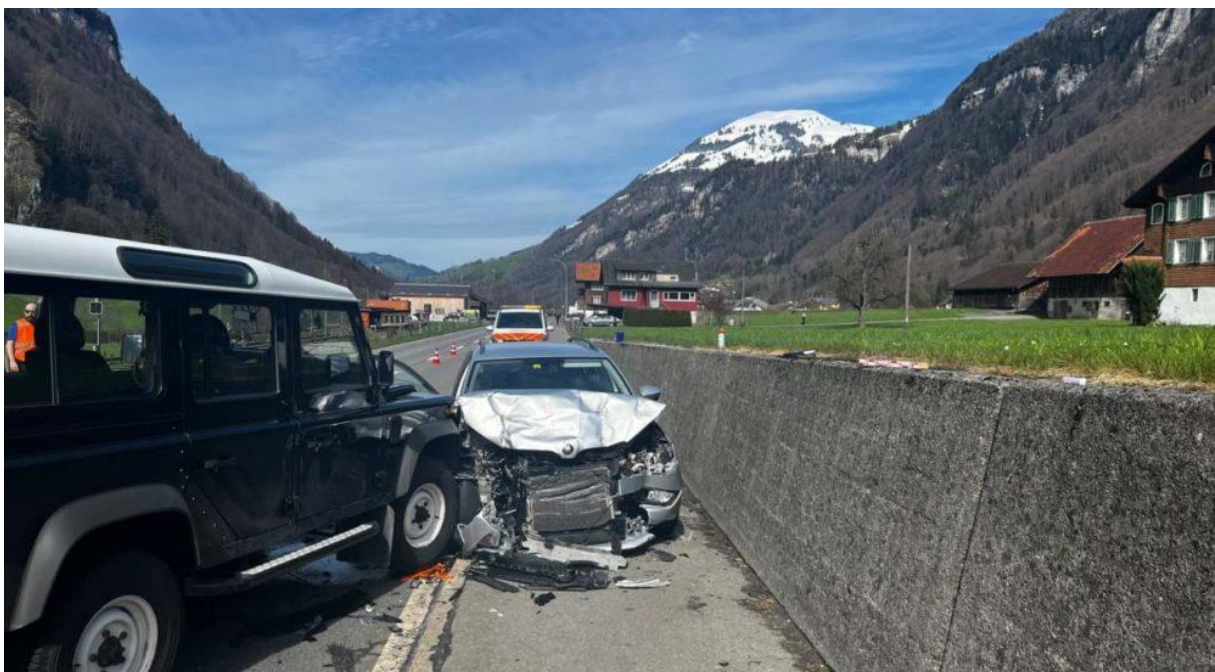
Die Fahrerin und ihre Beifahrerin wurden mit der Ambulanz mit leichten Verletzungen ins Spital überführt. Am Personenwagen und an der Strasseneinrichtung entstand Sachschaden.

Noch am selben Tag, um ca. 13.40 Uhr, kam es auf der Hauptstrasse in Wolfenschiessen zu einem weiteren Verkehrsunfall. Ein 77-jähriger Fahrzeuglenker fuhr mit seinem Personenwagen auf der Hauptstrasse von Dallenwil in Richtung Engelberg.

Höhe Liegenschaft Hauptstrasse 57 in Wolfenschiessen geriet das Fahrzeug aus bisher unbekanntem Gründen auf die Gegenfahrbahn und kollidierte frontal mit einem entgegenkommenden Personenwagen. Insgesamt wurden durch die Kollision drei Personen mittelschwer verletzt.

Zwei Ambulanzfahrzeuge brachten die Verletzten ins Spital. An beiden Personenwagen entstand erheblicher Sachschaden. Die genauen Unfallursachen der beiden Verkehrsunfälle werden nun durch die Kantonspolizei und Staatsanwaltschaft Nidwalden abgeklärt.

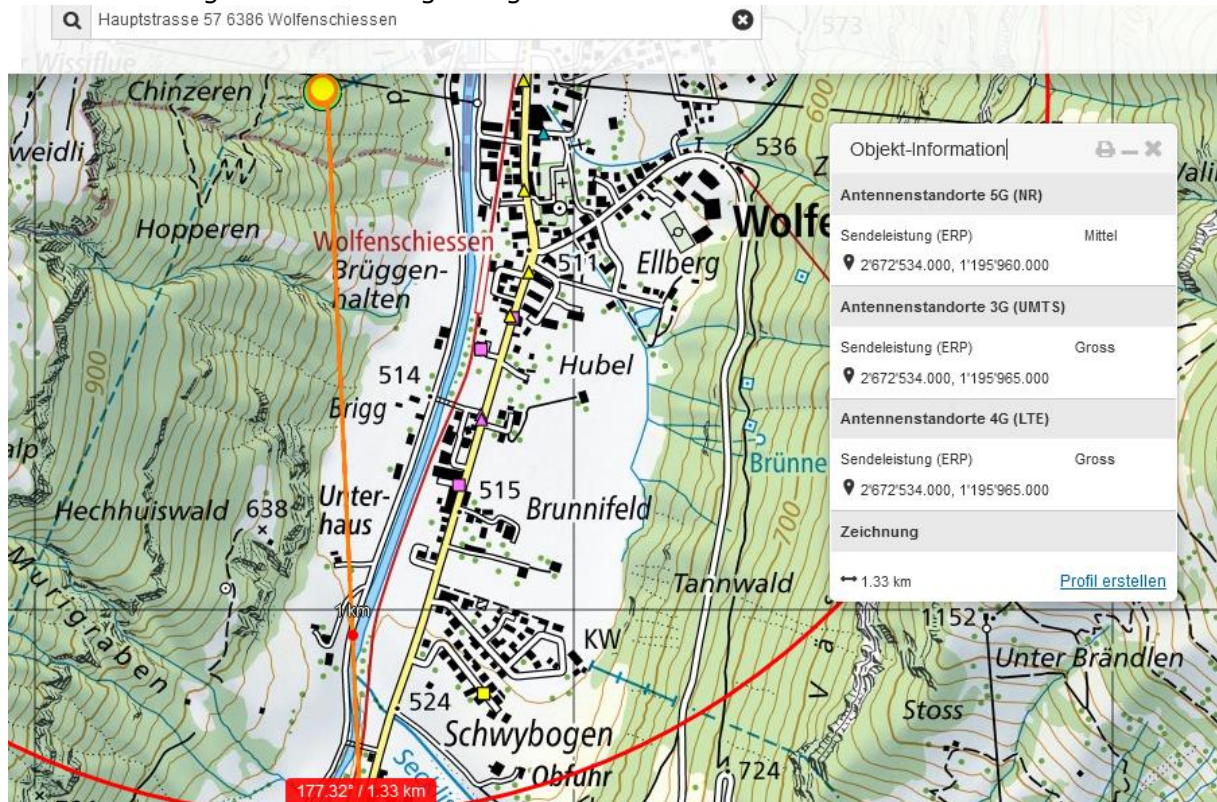
Die Hauptstrasse war bei beiden Unfällen jederzeit einspurig befahrbar. Im Einsatz standen jeweils der Rettungsdienst, ein privates Abschleppunternehmen und die Kantonspolizei Nidwalden. Kapo NW



<https://www.polizei-schweiz.ch/oberdorf-wolfenschiessen-nw-fuenf-verletzte-bei-zwei-unfaellen/>

# Elektrosmog im Unfallablauf

Der Unfall ereignet sich vordergründig auf einer Geraden



Hier ist zu sehen, dass er bereits in der weit angelegten Kurve eingeschlafen ist und nach links weitergefahren:

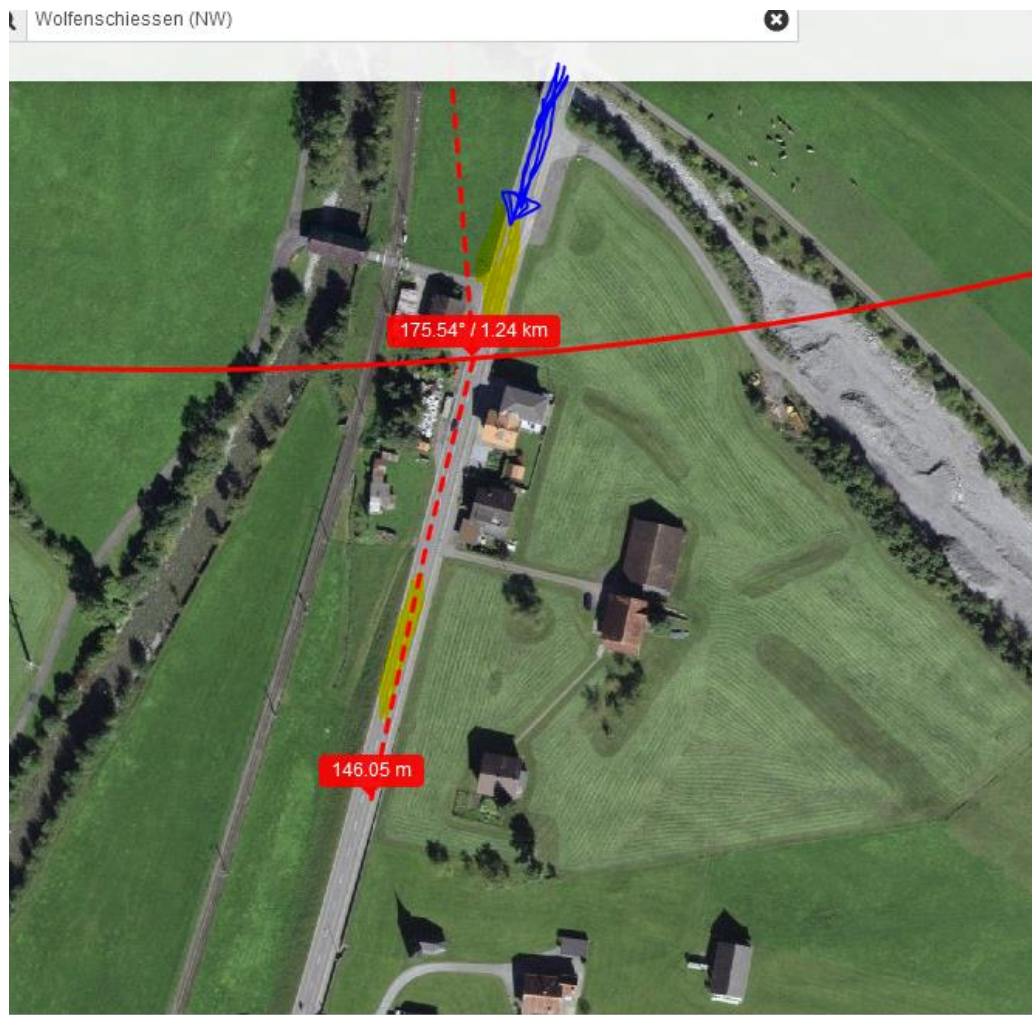


Der **Sender** von hinten/oben strahlt immer ein, ein Mehrfachstandort mit allen 3 Betreibern und Polycom:

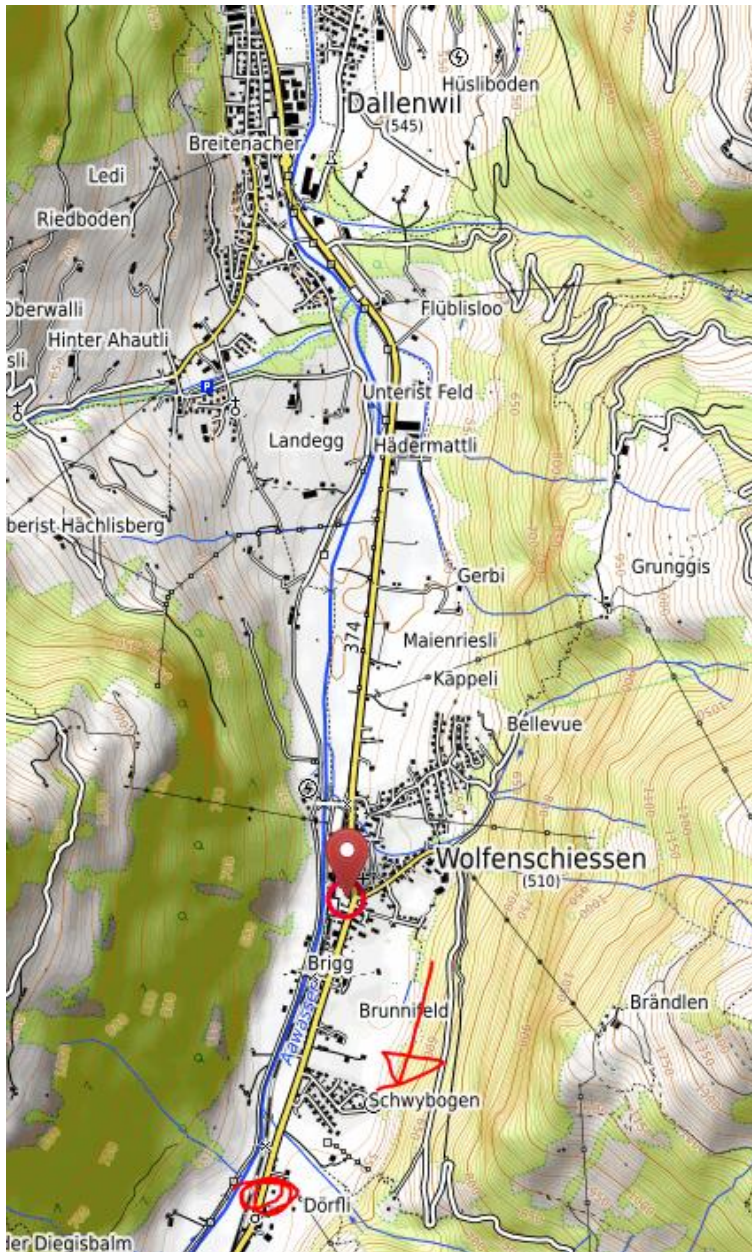




Lineare Weiterfahrt, der Jeeplenker hat ihn erkannt und gebremst.







Keine HS-Querungen über Strasse.  
Einige Einspeisungen.

Wetter trocken, gemäss Polizeibild

### Zum Verständnis der Abläufe bei solchen Unfällen:

Niels Kuster et al. **NFP 57**: [http://www.snf.ch/SiteCollectionDocuments/nfp/nfp57/nfp57\\_synthese\\_d.pdf](http://www.snf.ch/SiteCollectionDocuments/nfp/nfp57/nfp57_synthese_d.pdf)  
Mobilfunk bewirkt Veränderungen der Hirnströme

M. Mevissen / D. Schürmann: Manmade Electromagnetic Fields and Oxidative Stress—Biological Effects and Consequences for Health. <https://www.mdpi.com/1422-0067/22/7/3772>

«Der unklare Unfall in der Verkehrsmedizin» (AGU-Seminar 2015) Dr. Ulfert Grimm Fachbereich Verkehrsmedizin Institut für Rechtsmedizin St.Gallen <http://agu.ch/1.0/pdf/agu-seminar15.pdf>

«Wirkungen des Mobil- und Kommunikationsfunks» Eine Schriftenreihe der Kompetenzinitiative zum Schutz von Mensch, Umwelt und Demokratie e.V.

<https://www.diagnose-funk.org/publikationen/dokumente-downloads/kompetenzinitiative-broschuerenreihe>

Wirkungen von Elektrosmog auf Verkehrsunfälle: <https://www.hansuelistettler.ch/elektrosmog/elektrosmog-im-verkehr/studie>

Keine Messung von Sendeleistungen 5G: <https://www.gigahertz.ch/5g-alarmierende-resultate-erster-testmessungen/>

Funktionsweise von 5G-Antennen: "Understanding Massive MIMO in roughly 2 minutes":  
<https://www.youtube.com/watch?v=XBb481RNqGw>

Zum Thema Herzrhythmus hat Prof. Magda Havas, Trent University, publiziert:  
<https://magdahavas.com/electrosmog-exposure/home-environment/new-study-radiation-from-cordless-phone-base-station-affects-the-heart/> Zusammenfassung im emf-portal: <https://www.emf-portal.org/de/article/18905>

Magnetfelder unter Hochspannungsleitungen: <https://www.bfs.de/SharedDocs/Videos/BFS/DE/emf-stromleitung.html>

**Hansueli Stettler.Bauökologie.Funkmesstechnik.Lindenstrasse 132.9016 St.Gallen.www.hansuelistettler.ch.info@hansuelistettler.ch**