

Fussgängerin bei Unfall tödlich verletzt

Am Dienstagnachmittag (28.03.2023) ist es auf der Teufener Strasse zu einem Unfall zwischen einer Fussgängerin und einem Lastwagen gekommen. Die Frau verstarb auf der Unfallstelle.

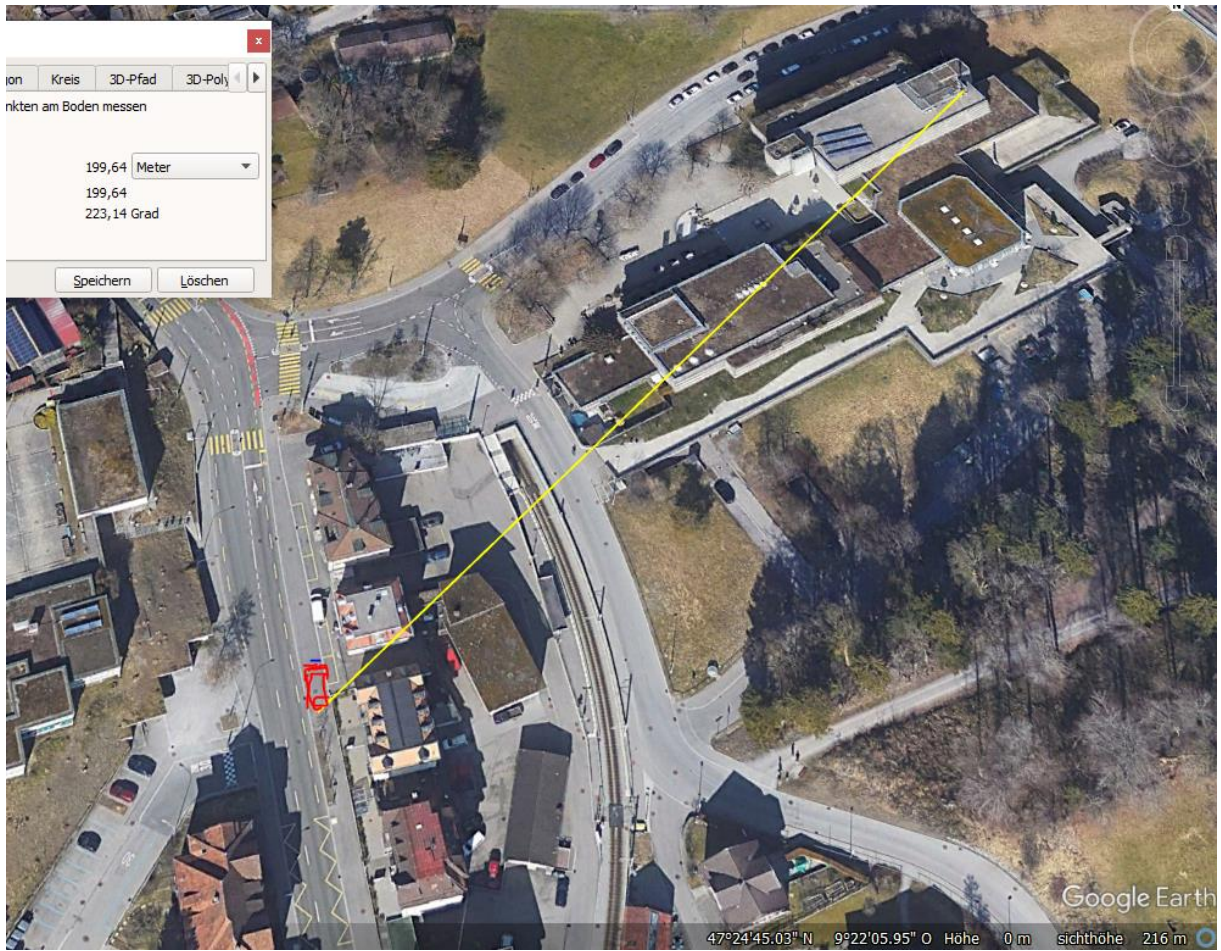


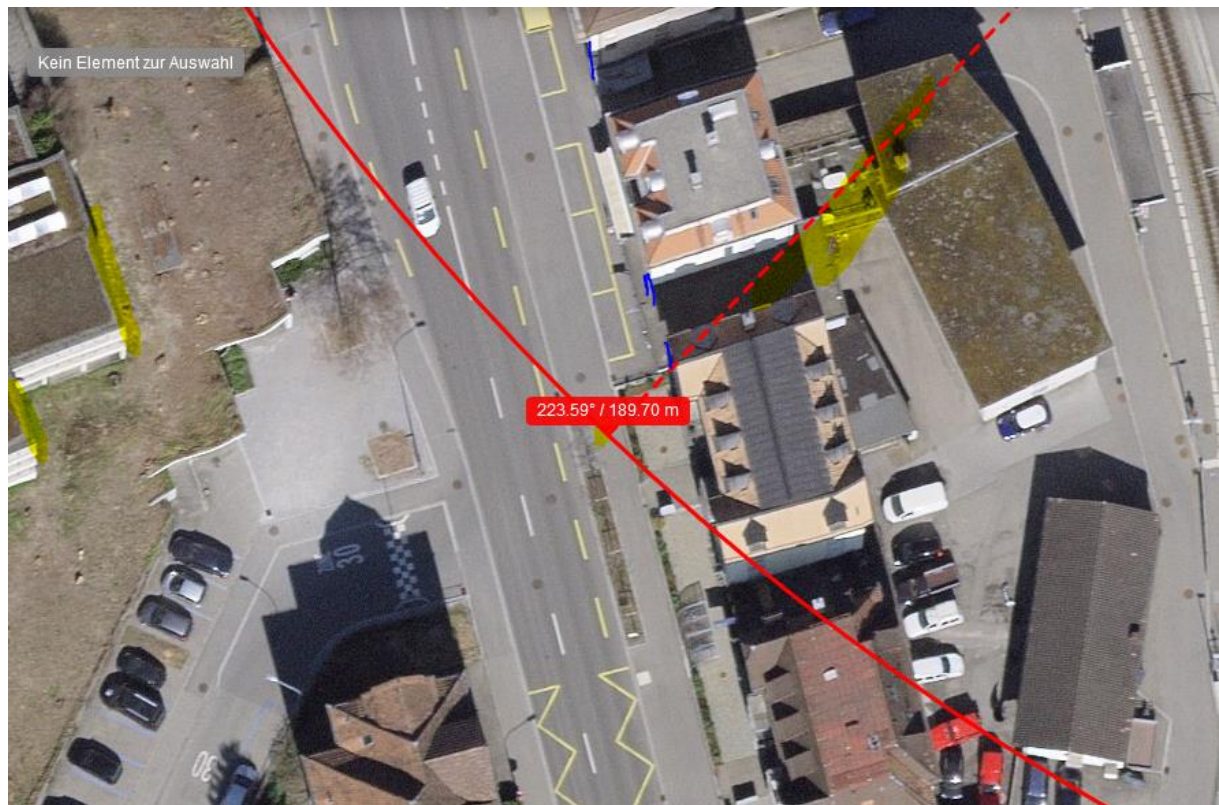
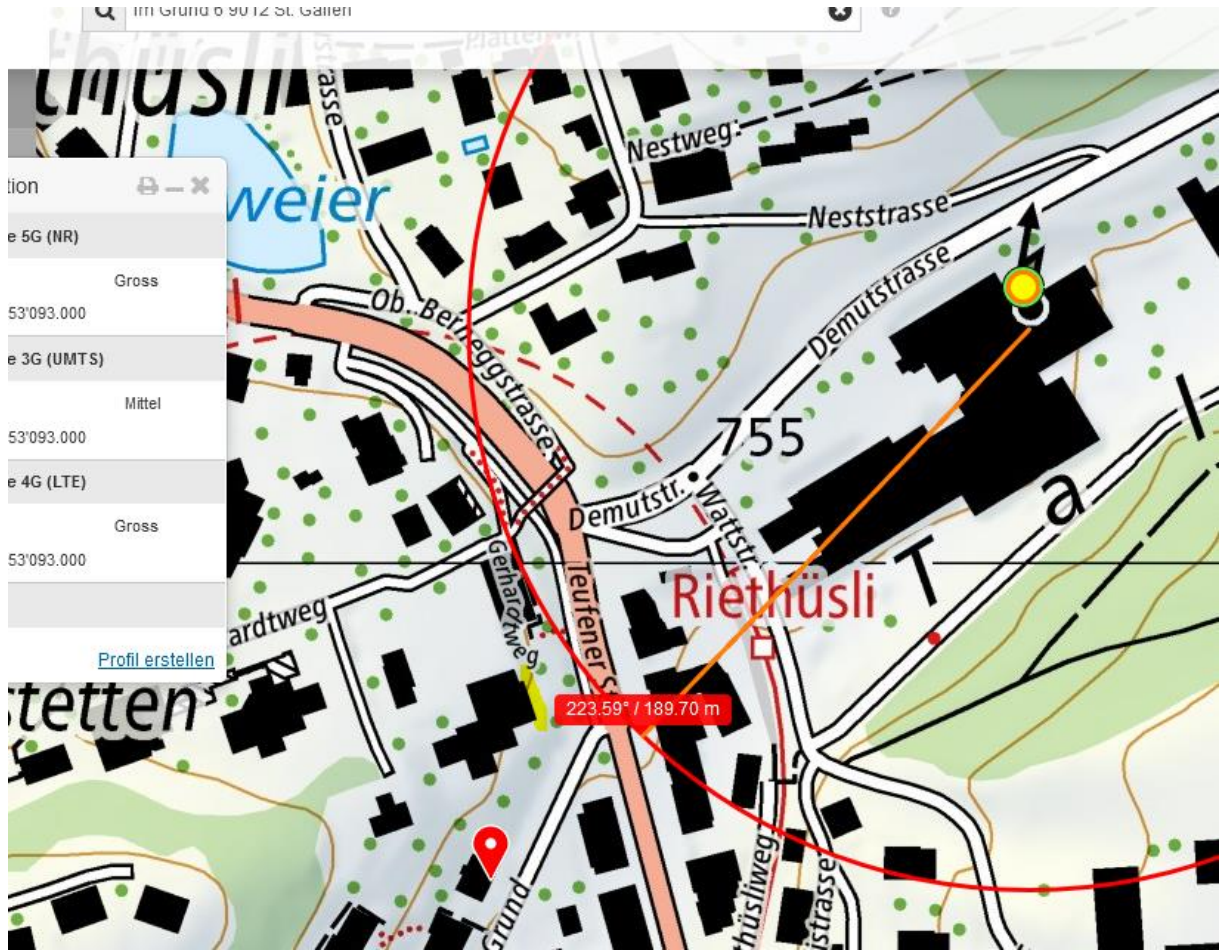
Am Dienstag kurz vor 14 Uhr kam es im Bereich der Baustellenausfahrt bei der Verzweigung Teufener Strasse / Im Grund zu einem Unfall zwischen einer Fussgängerin und einem Lastwagen, welcher von einem 56-jährigen Chauffeur gelenkt wurde. Die 83-jährige Frau verstarb aufgrund ihrer Verletzungen noch auf der Unfallstelle.

Aufgrund des Unfalls kam es zu Verkehrsbehinderungen, wobei eine Fahrspur gesperrt und Verkehrsdienst geleistet werden musste. Die genauen Unfallumstände werden in Zusammenarbeit durch die Staatsanwaltschaft, die Kantonspolizei St.Gallen und die Stadtpolizei St.Gallen geklärt.

Elektrosmog im Unfallablauf

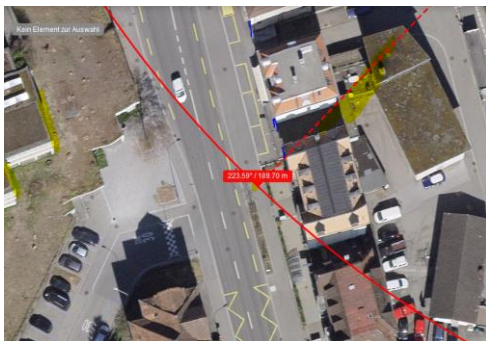
Der Ort ist eine funkarme Zone neben einer Grossbaustelle. Zurzeit Aushubarbeiten.





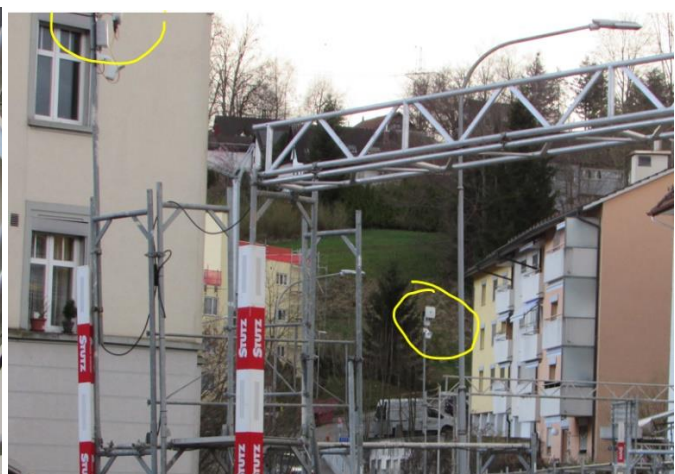


Der – vermutlich verursachende - LKW steht vor dem Laden Comestibili, das Zelt, das die Unfallstelle überdeckt, ist eine gute Wagenlänge südlich.



Die Sender des Mobilfunknetzes haben keinen Einfluss hier, wie eine Messung an Ort vom 2.4.2023 zeigte:

Die massive Störquelle hier ist in einer eigentlich **funkfreien Zone** (die Gebäude, an denen eine Reflexion stattfinden könnte von der GBS her sind ja abgebrochen) ein **Wlan der Baustelle** – und nicht nur einer, sondern 2 - wie hier gezeigt:



Die Belastungssituation erstreckt sich auch bis auf eine Position auf der anderen Strassenseite, teilweise durch Verkehr verstärkt:



An dieser Stelle ist die Fussgängerin gelegen. Der LKW bewegte sich offensichtlich auf dem Trottoir. Die Frau könnte versucht haben den LKW auf der Strassenseite zu umgehen, vielleicht ist sie einfach auf dem Trottoir gestanden und hat die Bewegung nicht oder zu spät gemerkt.



Stadtpolizei St.Gallen wurde ergänzend angefragt:

Ich habe in diesem Zusammenhang Fragen zur Fahrrichtung und Position des LKW beim Ereignis:

Ist der LKW rückwärts gefahren?

In welcher Fahrlage zur Ausfahrt der Baustelle war das Fahrzeug?

Ist der verursachende LKW ein Muldenkipper? Zeugen sagten, es seien 2 LKW dort gestanden – das kann nachträglich so eingetreten sein, da wohl eine Aushub-Kampagne im Gang war.

Wo stand allenfalls der zweite LKW, falls im Unfallzeitraum anwesend?

Die Stapo verweist an die Staatsanwaltschaft, diese gibt ihrerseits keinerlei sachdienlichen Hinweise.

Position der beiden Baustellen-w-lan:



Die Unfallzeichnung legt eine Kurvenfahrt in die Baustelle nahe:



Eine Schuldzuordnung ist noch nicht möglich. Die Belastung durch Funkanlagen ist erstellt.



St.Gallen_Riethüsli_od_mW

3.15 mW/peak, gemessen an einem Sonntagnachmittag, mit nur wenig traffic auf Strasse, kein traffic auf Baustelle.



Wetter trocken, gemäss Polizeibild.

Zum Verständnis der Abläufe bei solchen Unfällen:

Niels Kuster et al. **NFP 57**: http://www.snf.ch/SiteCollectionDocuments/nfp/nfp57/nfp57_synthese_d.pdf
[Mobilfunk bewirkt Veränderungen der Hirnströme](#)

M. Mevissen / D. Schürmann: Manmade Electromagnetic Fields and Oxidative Stress—Biological Effects and Consequences for Health. <https://www.mdpi.com/1422-0067/22/7/3772>

«Der unklare Unfall in der Verkehrsmedizin» (AGU-Seminar 2015) Dr. Ulfert Grimm Fachbereich Verkehrsmedizin Institut für Rechtsmedizin St.Gallen <http://agu.ch/1.0/pdf/agu-seminar15.pdf>

«Wirkungen des Mobil- und Kommunikationsfunks» Eine Schriftenreihe der Kompetenzinitiative zum Schutz von Mensch, Umwelt und Demokratie e.V.

<https://www.diagnose-funk.org/publikationen/dokumente-downloads/kompetenzinitiative-broschuerenreihe>

Wirkungen von Elektrosmog auf Verkehrsunfälle: <https://www.hansuelistettler.ch/elektrosmog/elektrosmog-im-verkehr/studie>

Keine Messung von Sendeleistungen 5G: <https://www.gigahertz.ch/5g-alarmierende-resultate-erster-testmessungen/>

Funktionsweise von 5G-Antennen: "Understanding Massive MIMO in roughly 2 minutes":
<https://www.youtube.com/watch?v=XBb481RNqGw>

Zum Thema Herzrhythmus hat Prof. Magda Havas, Trent University, publiziert:
<https://magdahavas.com/electrosmog-exposure/home-environment/new-study-radiation-from-cordless-phone-base-station-affects-the-heart/> Zusammenfassung im emf-portal: <https://www.emf-portal.org/de/article/18905>

Forschungsstand zu wlan: <https://www.diagnose-funk.org/aktuelles/artikel-archiv/detail&newsid=1943>

Magnetfelder unter Hochspannungsleitungen: <https://www.bfs.de/SharedDocs/Videos/BFS/DE/emf-stromleitung.html>

Hansueli Stettler. Bauökologie. Funkmesstechnik. Lindenstrasse 132. 9016 St. Gallen. www.hansuelistettler.ch. info@hansuelistettler.ch