

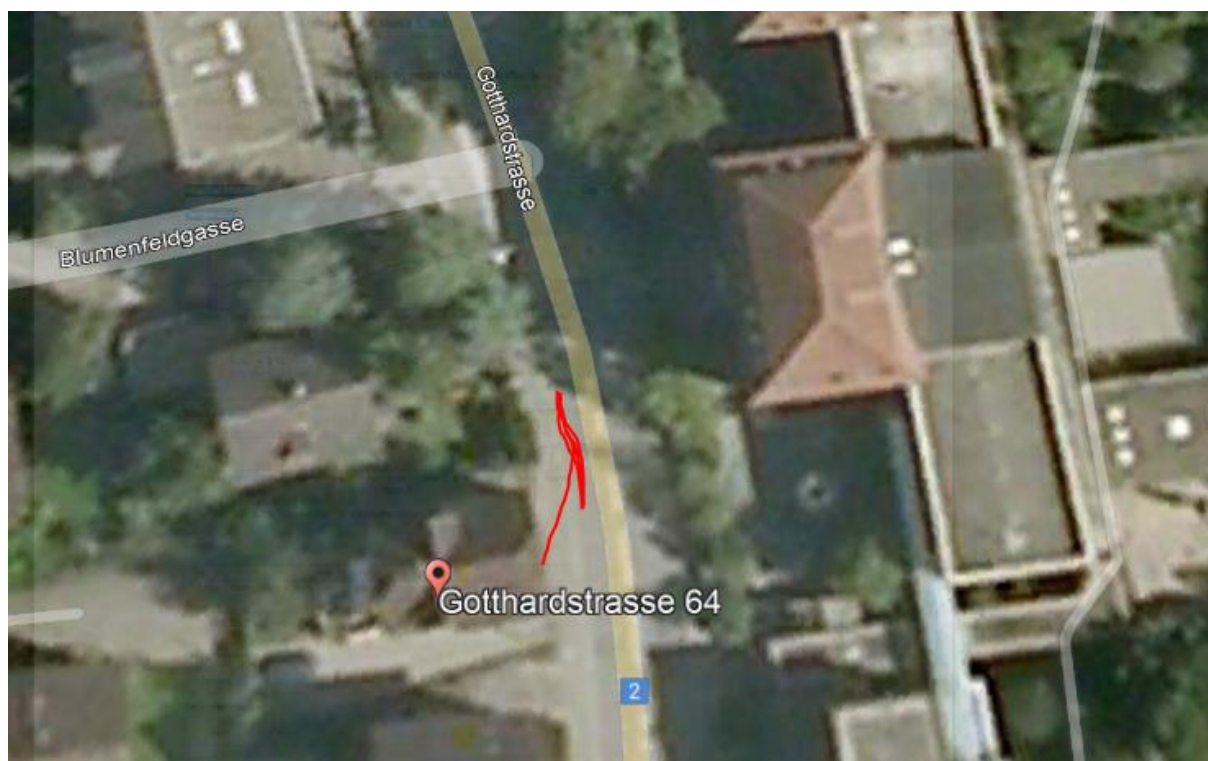
Aldorf: Selbstunfall mit E-Bike – eine Person verletzt

Am Sonntag, 5. März 2023, kurz nach 16.30 Uhr, fuhr die Lenkerin eines E-Bikes auf der Gotthardstrasse, im Bereich der kantonalen Mittelschule, in Richtung Schattdorf. Aus derzeit unbekanntem Gründen verlor die 70-Jährige die Kontrolle über ihr E-Bike, fuhr auf das Trottoir und anschliessend in eine Steintreppe. Infolgedessen kam sie zu Fall. Eine Dritteinwirkung kann zum jetzigen Zeitpunkt ausgeschlossen werden. Die E-Bike-Fahrerin zog sich erhebliche Verletzungen zu und wurde durch den Rettungsdienst Uri ins Kantonsspital Uri überführt.

<https://www.ur.ch/polizeimeldungen/99674>

Elektrosmog im Unfallablauf

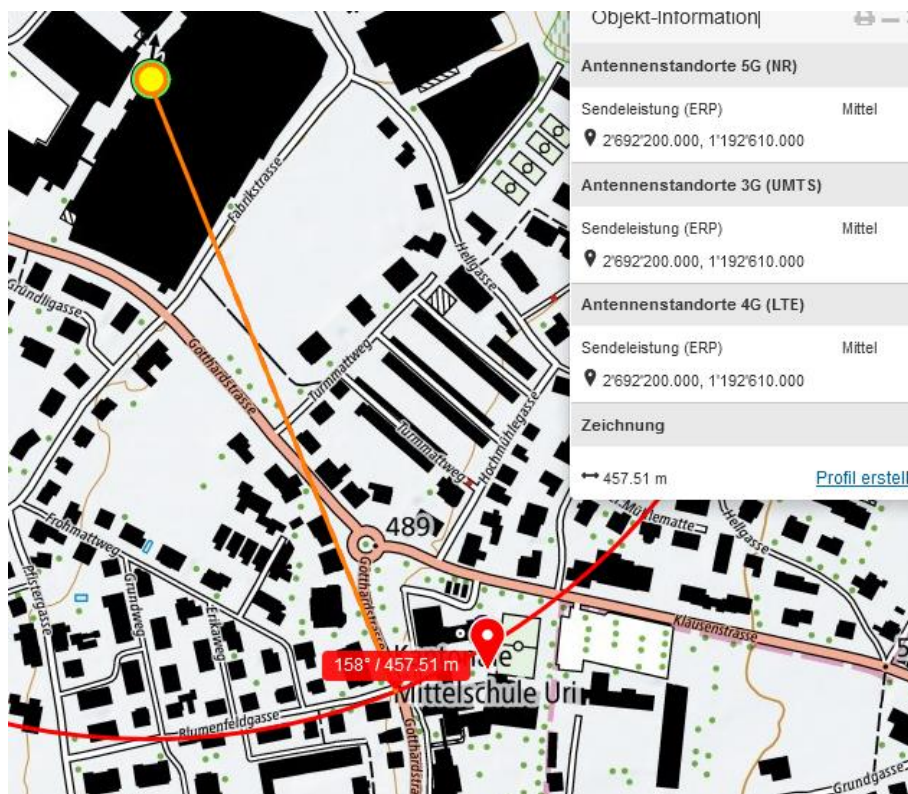
Angefragt bei Kapo UR: [Der Unfall ereignete sich an der Gotthardstrasse 64 in Aldorf.](#)





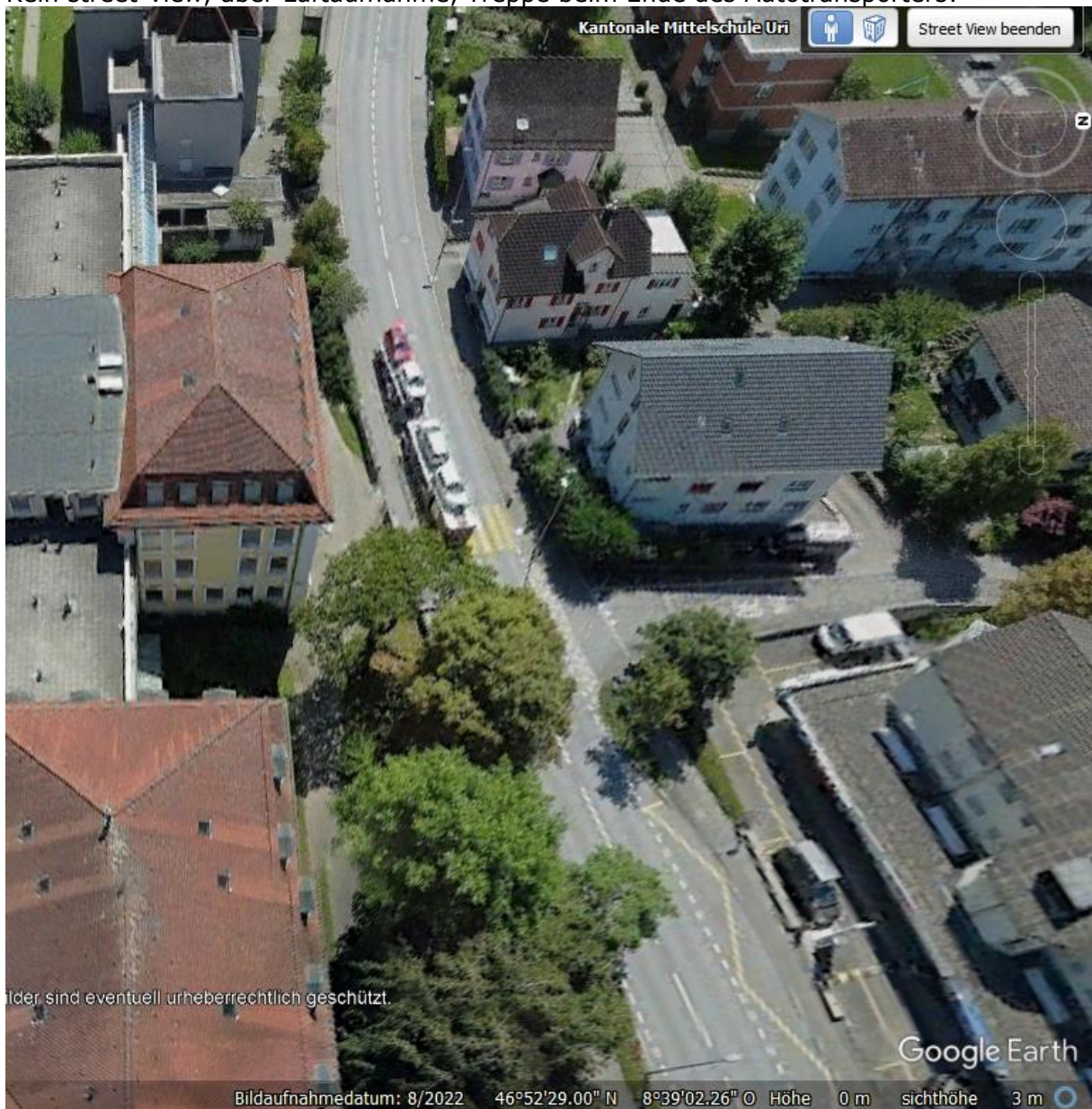


Fahrt der Verursacherin auf den Platz neben dem Schulhaus weist 10-15 m vorher noch eine direkte Exposition zum Funksender des Standorts auf der Fa. Dätwyler auf. Fahrzeug bei V 15 sind 5 Sekunden – innerhalb der Reaktionszeit medizinischer Unfälle in dieser Untersuchung.



Je nach Verkehrsaufkommen (Beginn der Stosszeit) wird die Leistung des Senders in die Richtung der Gotthardstrasse gesteigert - dies mindestens um einen Faktor 3,2; wie der Bundesrat indirekt bestätigte:

Kein street-view, aber Luftaufnahme, Treppe beim Ende des Autotransporters:



Der Sender war involviert in mehreren Unfällen hier

Den medizinischen Unfall:

https://hansuelistettler.ch/images/unfallanalysen/1850_Altdorf_20.06.2016.pdf

https://hansuelistettler.ch/images/unfallanalysen/5880_Altdorf_18.05.2021.pdf

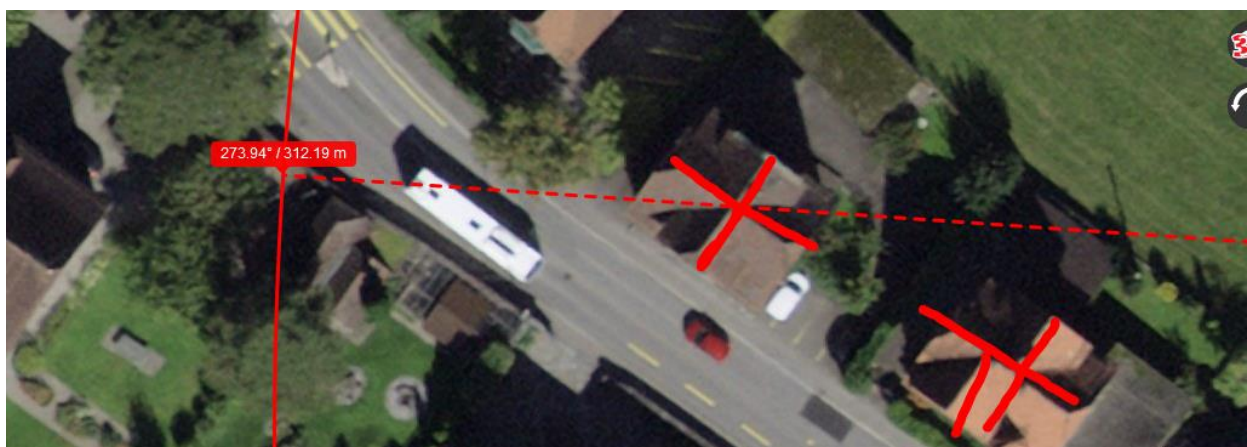
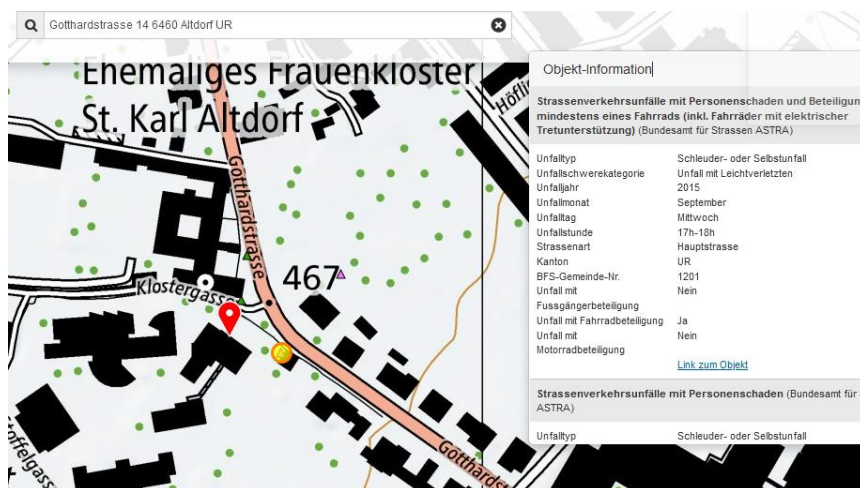
Die folgenden Radfahrerstürze:

https://hansuelistettler.ch/images/unfallanalysen/41_Altdorf_05.11.2016.pdf

https://hansuelistettler.ch/images/unfallanalysen/6763_Altdorf_07.01.2022.pdf

https://hansuelistettler.ch/images/unfallanalysen/7682_Altdorf_08.08.2022.pdf

Ein weiterer Sturz einer Radfahrerin liegt weiter zurück, aber eventuell im Hauptsendestrahl West dieser Antenne:

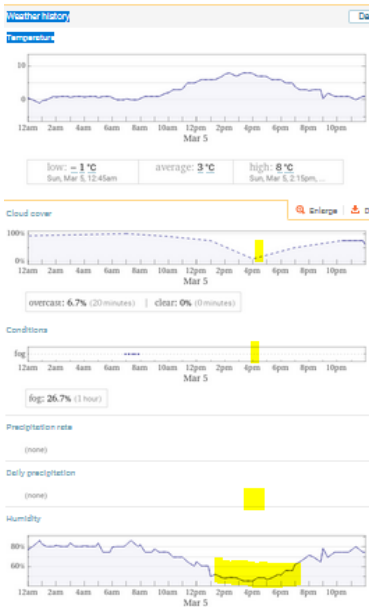


Keine direkte Einstrahlung hier. Kapo UR angefragt:

Dieser Unfall ereignete sich am 16. September 2015 um kurz nach 17.15 Uhr. Es handelte sich um eine Fahrradlenkerin, welche zum Zeitpunkt des Unfalles 57 Jahre alt war. Sie fuhr in Richtung Altdorf Dorfzentrum. Damals wurde gemeldet, dass sie aufgrund eines Windstosses zu Fall gekommen war. An diesem Abend wurden auch Windböen zwischen 80 und 110 km/h gemessen.

weather	Aldorf, Switzerland
	Sunday, March 5, 2023
Recorded weather for Aldorf, Switzerland	
time range	day of Sunday, March 5, 2023
temperature	(-1 to 8) °C (average: 3 °C)
conditions	fog, overcast, cloudy, partly cloudy, few clouds
relative humidity	(46 to 86)% (average: 69%)
wind speed	(0 to 3) m/s (average: 2 m/s)

Wetter trocken, minimale Luftfeuchtigkeit, Strahlung hoch



Zum Verständnis der Abläufe bei solchen Unfällen:

Niels Kuster et al. **NFP 57**: http://www.snf.ch/SiteCollectionDocuments/nfp/nfp57/nfp57_synthese_d.pdf
 Mobilfunk bewirkt Veränderungen der Hirnströme

M. Mevissen / D. Schürmann: Manmade Electromagnetic Fields and Oxidative Stress—Biological Effects and Consequences for Health. <https://www.mdpi.com/1422-0067/22/7/3772>

«Der unklare Unfall in der Verkehrsmedizin» (AGU-Seminar 2015) Dr. Ulfert Grimm Fachbereich Verkehrsmedizin Institut für Rechtsmedizin St.Gallen <http://aqu.ch/1.0/pdf/aqu-seminar15.pdf>

«Wirkungen des Mobil- und Kommunikationsfunks» Eine Schriftenreihe der Kompetenzinitiative zum Schutz von Mensch, Umwelt und Demokratie e.V.

<https://www.diagnose-funk.org/publikationen/dokumente-downloads/kompetenzinitiative-broschuerenreihe>

Wirkungen von Elektrosmog auf Verkehrsunfälle: <https://www.hansuelistettler.ch/elektrosmog/elektrosmog-im-verkehr/studie>

Keine Messung von Sendeleistungen 5G: <https://www.gigahertz.ch/5g-alarmierende-resultate-erster-testmessungen/>

Funktionsweise von 5G-Antennen: "Understanding Massive MIMO in roughly 2 minutes": <https://www.youtube.com/watch?v=XBb481RNqGw>

Zum Thema Herzrhythmus hat Prof. Magda Havas, Trent University, publiziert: <https://magdahavas.com/electrosmog-exposure/home-environment/new-study-radiation-from-cordless-phone-base-station-affects-the-heart/> Zusammenfassung im emf-portal: <https://www.emf-portal.org/de/article/18905>

Magnetfelder unter Hochspannungsleitungen: <https://www.bfs.de/SharedDocs/Videos/BFS/DE/emf-stromleitung.html>

Hansueli Stettler. Bauökologie. Funkmesstechnik. Lindenstrasse 132. 9016 St. Gallen. www.hansuelistettler.ch info@hansuelistettler.ch