

Malaise fatal pour un conducteur à Avenches

Mercredi 28 décembre 2022, dans l'après-midi, un conducteur victime d'un malaise a perdu la maîtrise de son automobile. Cette dernière a heurté une glissière de sécurité à faible allure. Malgré les soins prodigués, il est décédé sur place.

Mercredi 28 décembre 2022, vers 15h30, la Centrale Vaudoise Police (CVP) était avisée qu'un accident grave de la circulation avait eu lieu sur la route de l'Industrie, à Avenches. Des premiers éléments, un conducteur, victime d'un malaise, a perdu la maîtrise de son automobile qui a heurté une glissière, à faible allure. Malgré l'intervention rapide des secours, cet usager, un Suisse de 77 ans domicilié dans le canton de Fribourg, est décédé sur les lieux.

Le Ministère public a été informé et le procureur de service a ouvert une enquête. Il a confié les investigations au personnel de la gendarmerie mobile de Lausanne. Cet accident a nécessité l'engagement de plusieurs patrouilles et des spécialistes de la circulation de la gendarmerie vaudoise, d'une ambulance, du SMUR et du personnel de la commune d'Avenches.

<https://www.vd.ch/toutes-les-autorites/departements/departement-de-la-jeunesse-de-lenvironnement-et-de-la-securite-djes/police-cantonale-vaudoise-polcant/communiqués-de-presse/news/i-malaise-fatal-pour-un-conducteur-a-avenches>

Elektrosmog im Unfallablauf

Die Strecke ist exponiert zu zwei Mobilfunksendern, die Fahrrichtung und Endlage ist nicht angegeben. Kein Eintrag in Unfallkarte.



Beim Sender im Norden am Werkareal ein Todesfall 3 Monate zuvor, Motorradfahrer in abgestellten Lastzug mit Warnblinkanlage...

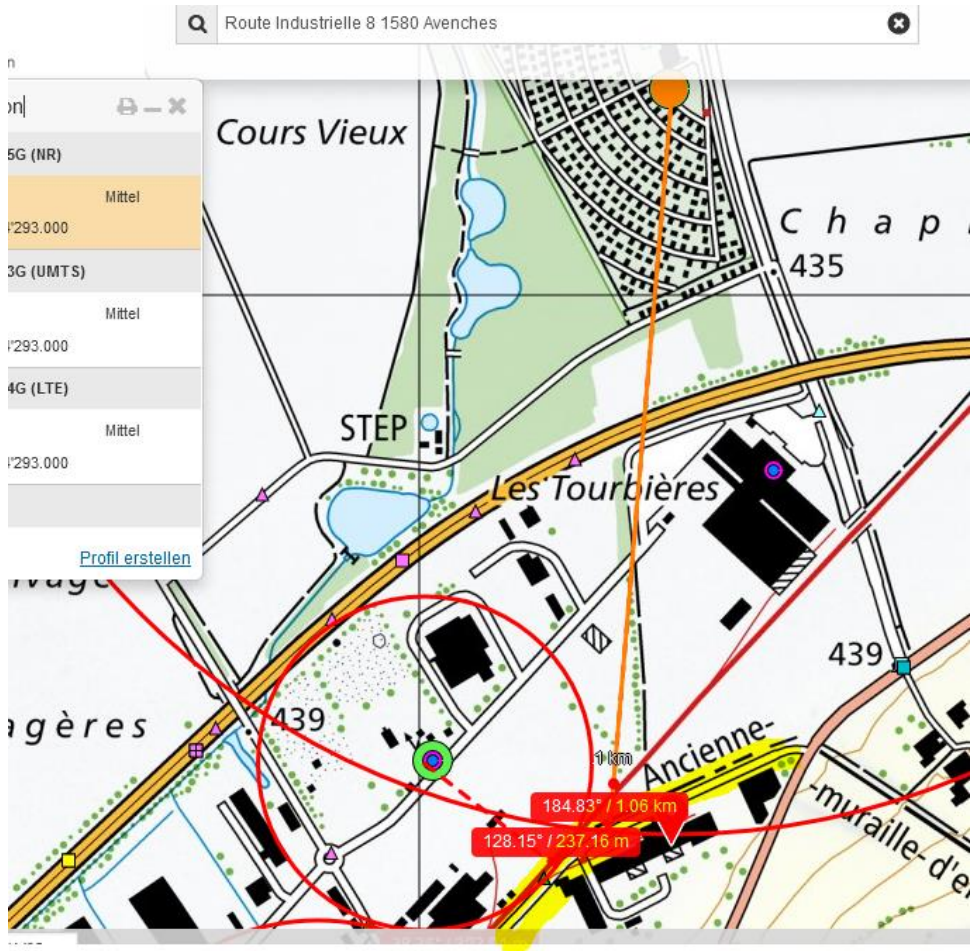
https://hansuelistettler.ch/images/unfallanalysen/7719_Avenches_29.09.2022.pdf

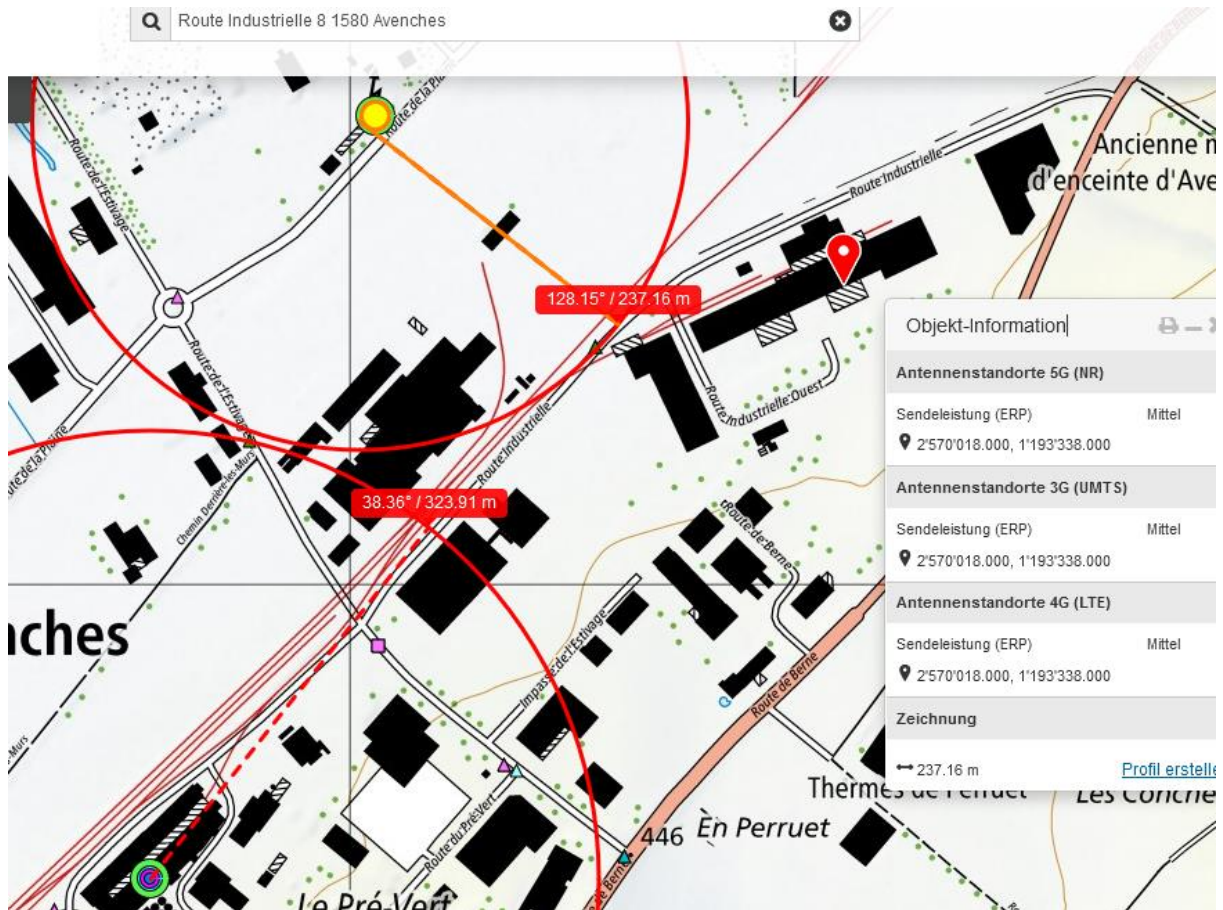


Das Gelände der Valtec ist abgesperrt, es wäre im Bericht erwähnt worden, wenn es auf einem Firmengrundstück passiert wäre. Im Osten ist die Einmündung ohne Notwendigkeit von Leitplanken

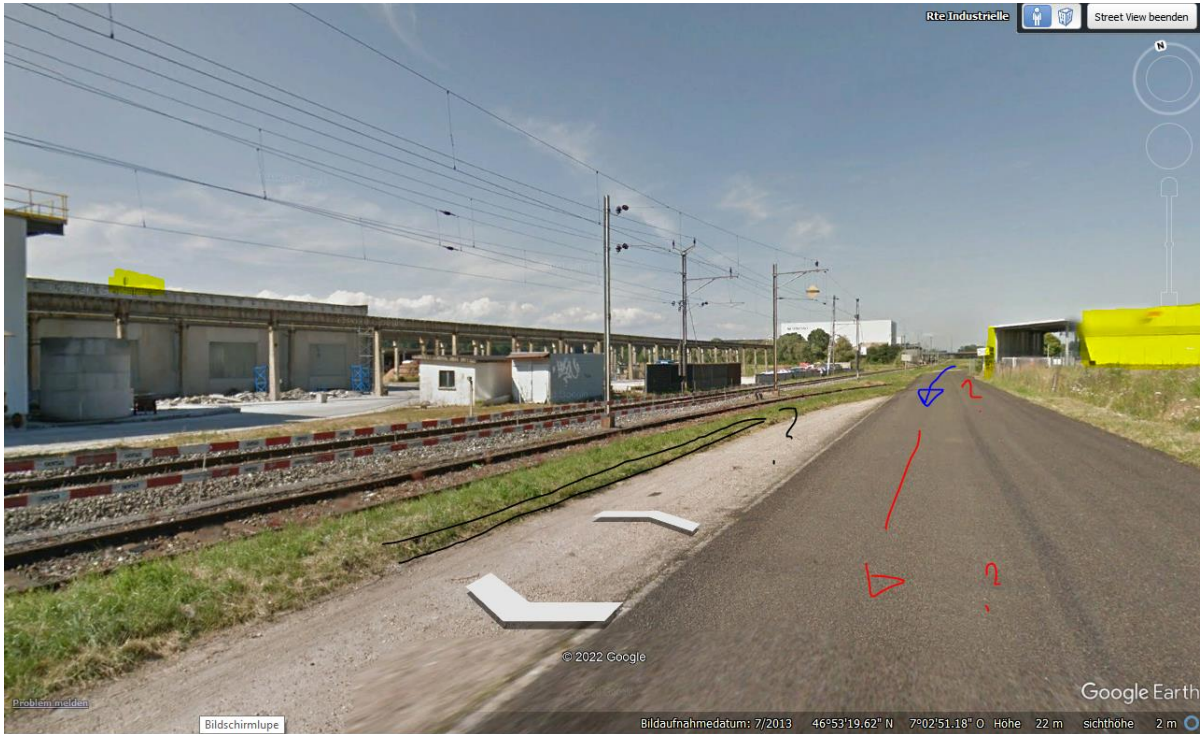


Die Einfahrt ist vorgeschrieben von der Route de BerneDer Sender im Norden und der im Osten strahlen bereits ein





Leitplanken am Ehesten zur Abgrenzung des Bahntrassees, kurz vor der Barriere, nicht zu erkennen...



immer frei exponiert in der Fahrrichtung nach Südwesten, die Einfahrt ist von der Route de Berne,



Sackgassenschild

hier

Da bei Infarkten eine Latenzzeit je nach Streckenverlauf in der Regel um wenige Sekunden, im Schnitt 15 Sekunden festgestellt wurde, ist die Vermutung für einen Auslösemoment auf der Geraden hinreichend begründet („faible allure“: auslaufende Geschwindigkeit)

Die Westschweizer Kantone geben ergänzende Auskünfte nur noch gegen Rechnung, es wird somit festzustellen sein, ob der Todesfall als Unfall überhaupt in der Unfallkarte 2023 eingetragen wird.



Wetter zum Unfallzeitpunkt trocken, Strahlung ungedämpft.

Zum Verständnis der Abläufe bei solchen Unfällen:

Niels Kuster et al. **NFP 57**: http://www.snf.ch/SiteCollectionDocuments/nfp/nfp57/nfp57_synthese_d.pdf
Mobilfunk bewirkt Veränderungen der Hirnströme

M. Mevissen / D. Schürmann: Manmade Electromagnetic Fields and Oxidative Stress—Biological Effects and Consequences for Health. <https://www.mdpi.com/1422-0067/22/7/3772>

«Der unklare Unfall in der Verkehrsmedizin» (AGU-Seminar 2015) Dr. Ulfert Grimm Fachbereich Verkehrsmedizin Institut für Rechtsmedizin St.Gallen <http://aqu.ch/1.0/pdf/aqu-seminar15.pdf>

«Wirkungen des Mobil- und Kommunikationsfunks» Eine Schriftenreihe der Kompetenzinitiative zum Schutz von Mensch, Umwelt und Demokratie e.V.

<https://www.diagnose-funk.org/publikationen/dokumente-downloads/kompetenzinitiative-broschuerenreihe>

Wirkungen von Elektromog auf Verkehrsunfälle: <https://www.hansuelistettler.ch/elektromog/elektromog-im-verkehr/studie>

Keine Messung von Sendeleistungen 5G: <https://www.gigahertz.ch/5g-alarmierende-resultate-erster-testmessungen/>

Funktionsweise von 5G-Antennen: "Understanding Massive MIMO in roughly 2 minutes": <https://www.youtube.com/watch?v=XBb481RNqGw>

Zum Thema Herzrhythmus hat Prof. Magda Havas, Trent University, publiziert: <https://magdahavas.com/electrosmog-exposure/home-environment/new-study-radiation-from-cordless-phone-base-station-affects-the-heart/> Zusammenfassung im emf-portal: <https://www.emf-portal.org/de/article/18905>

Magnetfelder unter Hochspannungsleitungen: <https://www.bfs.de/SharedDocs/Videos/BFS/DE/emf-stromleitung.html>

Hansueli Stettler. Bauökologie. Funkmesstechnik. Lindenstrasse 132. 9016 St. Gallen. www.hansuelistettler.ch. info@hansuelistettler.ch