

Verkehrsunfall mit Sachschaden

Am Samstag (07.01.2023) kam es auf der Verzweigung Splügenstrasse – Autobahnausfahrt St. Fiden zu einem Verkehrsunfall zwischen zwei Personenwagen. Es entstand erheblicher Sachschaden. Verletzt wurde niemand.



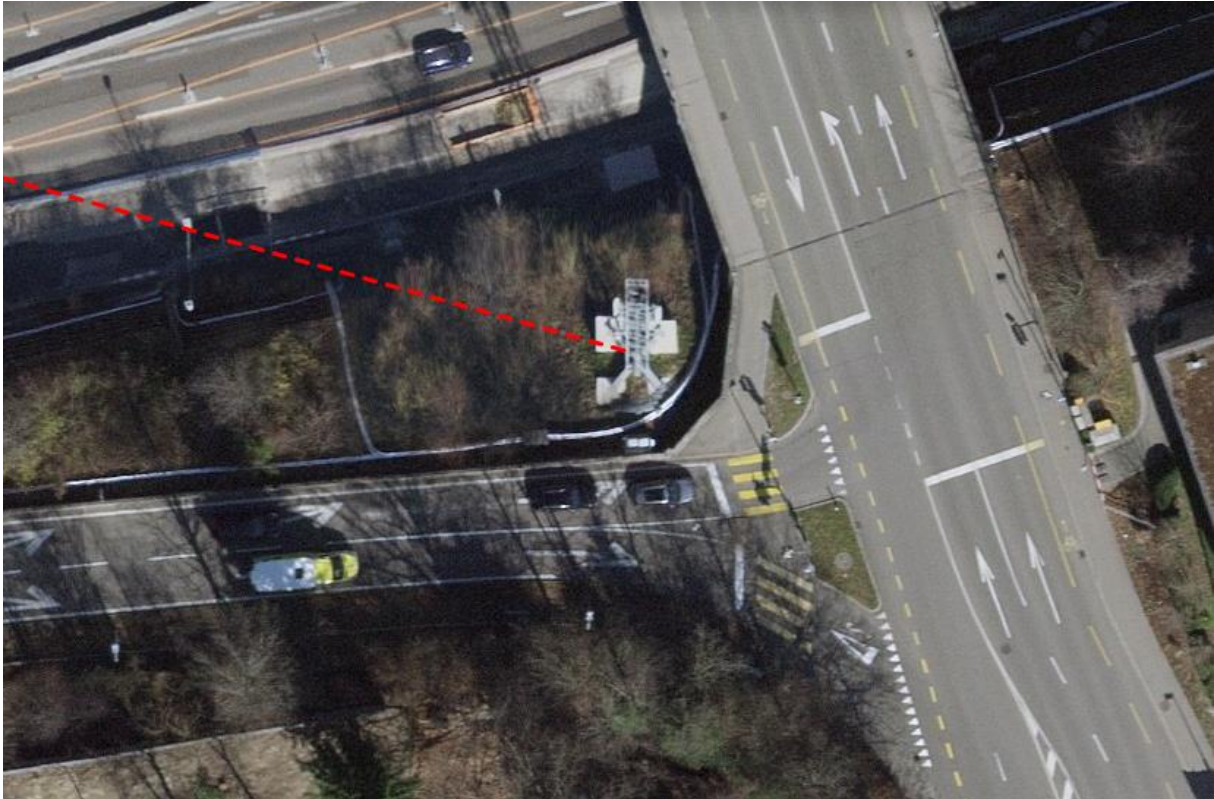
Am Samstag kurz vor 23.30 Uhr kam es auf der mit Lichtsignal geregelten Verzweigung Splügenstrasse – Autobahnausfahrt St. Fiden zu einem Verkehrsunfall. Eine 59-jährige Frau bog mit ihrem Personenwagen von der Autobahnausfahrt St. Fiden nach links in die Splügenstrasse ab. Gleichzeitig wollte eine 56-jährige Frau mit ihrem Wagen auf der Splügenstrasse die Verzweigung in Richtung Langgasse passieren. In der Folge kam es zu einer seitlich frontalen Kollision. An beiden Fahrzeugen entstand erheblicher Sachschaden. Verletzt wurde niemand. Im Nachgang werden die Daten der Verkehrskamera und der Bodenschlaufen ausgewertet. Dies wird klären welche Fahrzeuglenkerin das Rotlicht missachtete.



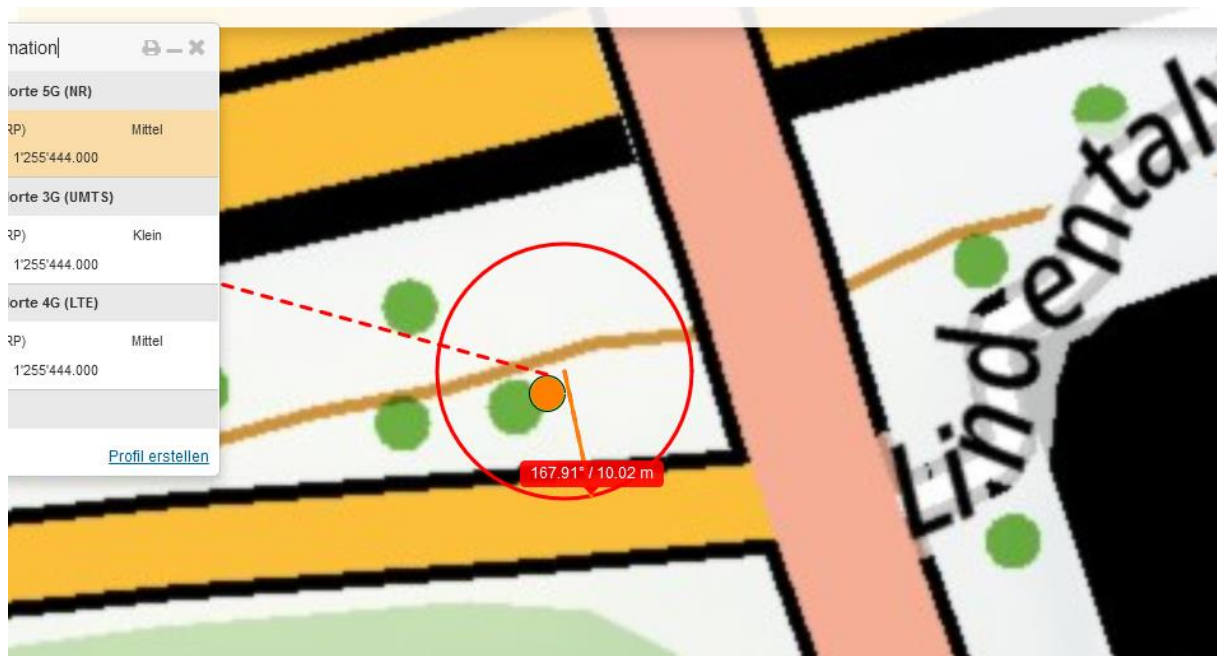
https://www.stadt.sg.ch/news/stsg_stadtpolizei/2023/01/verkehrsunfall-mit-sachschaden.html

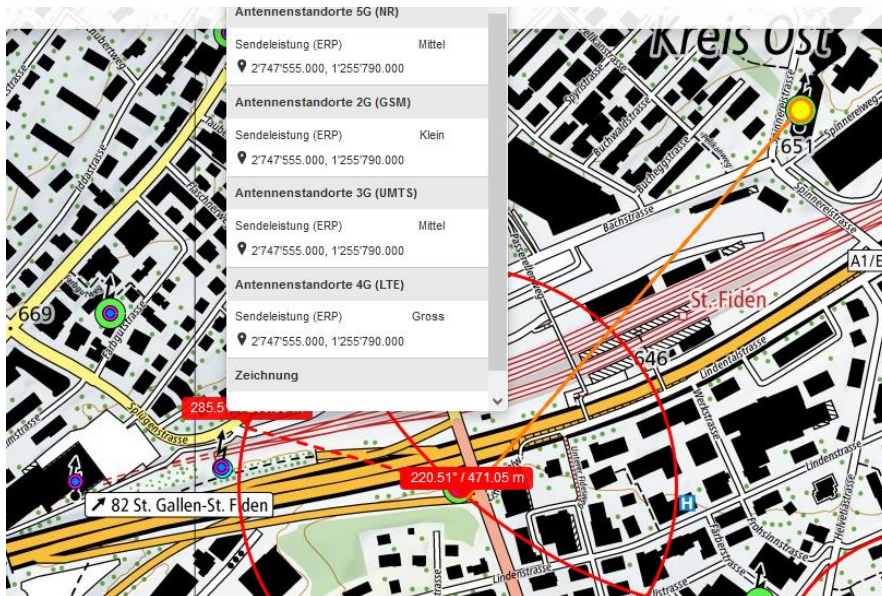
Elektrosmog im Unfallablauf

Die Lenkerin fährt hier im Nahbereich eines tiefstehenden, provisorischen Senders von Sunrise. Ein Unfallschwerpunkt, eingetragene Linie vom Unfall vom 6.1.23, an der Einmündung der Bachstrasse (Fall 8026), die Linie entspricht der Strahlungsrichtung NW.



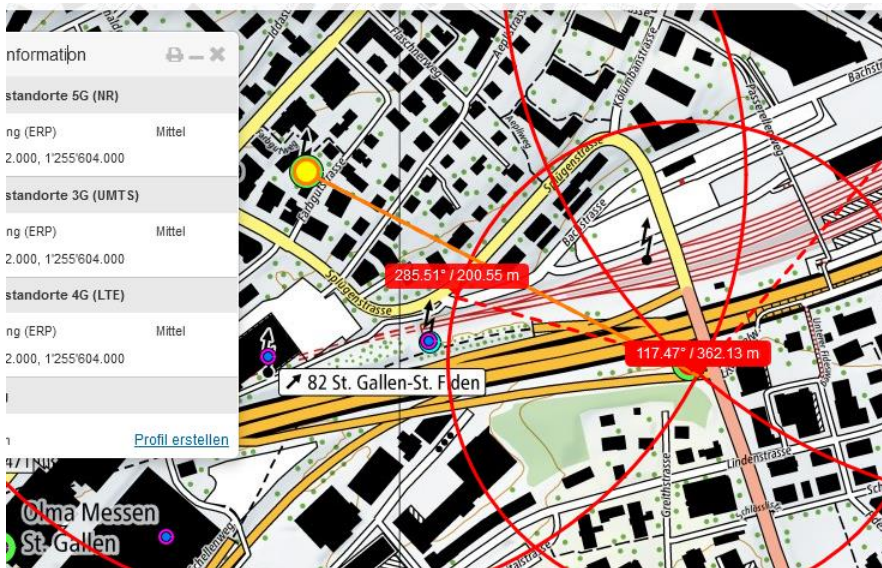
Die beiden Fahrbeziehungen sind hoch belastet, in FR Süd erst im Dezember 22 ein Fahrradfahrer, der das Rotlicht missachtete.





Sender von der Post

Langgasse hat weniger Einfluss, da für beide in flachem Winkel einstrahlend



Zum Verständnis der Abläufe bei solchen Unfällen:

Niels Kuster et al. **NFP 57**: http://www.snf.ch/SiteCollectionDocuments/nfp/nfp57/nfp57_synthese_d.pdf
 Mobilfunk bewirkt Veränderungen der Hirnströme

M. Mevissen / D. Schürmann: Manmade Electromagnetic Fields and Oxidative Stress—Biological Effects and Consequences for Health. <https://www.mdpi.com/1422-0067/22/7/3772>

«Der unklare Unfall in der Verkehrsmedizin» (AGU-Seminar 2015) Dr. Ulfert Grimm Fachbereich Verkehrsmedizin Institut für Rechtsmedizin St.Gallen <http://agu.ch/1.0/pdf/agu-seminar15.pdf>

«Wirkungen des Mobil- und Kommunikationsfunks» Eine Schriftenreihe der Kompetenzinitiative zum Schutz von Mensch, Umwelt und Demokratie e.V.

<https://www.diagnose-funk.org/publikationen/dokumente-downloads/kompetenzinitiative-broschuerenreihe>

Wirkungen von Elektrosmog auf Verkehrsunfälle: <https://www.hansuelistettler.ch/elektrosmog/elektrosmog-im-verkehr/studie>

Keine Messung von Sendeleistungen 5G: <https://www.gigahertz.ch/5g-alarmierende-resultate-erster-testmessungen/>

Funktionsweise von 5G-Antennen: "Understanding Massive MIMO in roughly 2 minutes":
<https://www.youtube.com/watch?v=XBb481RNqGw>

Zum Thema Herzrhythmus hat Prof. Magda Havas, Trent University, publiziert:
<https://magdahavas.com/electrosmog-exposure/home-environment/new-study-radiation-from-cordless-phone-base-station-affects-the-heart/> Zusammenfassung im emf-portal: <https://www.emf-portal.org/de/article/18905>

Magnetfelder unter Hochspannungsleitungen: <https://www.bfs.de/SharedDocs/Videos/BfS/DE/emf-stromleitung.html>

Hansueli Stettler. Bauökologie. Funkmesstechnik. Lindenstrasse 132. 9016 St. Gallen. www.hansuelistettler.ch. info@hansuelistettler.ch