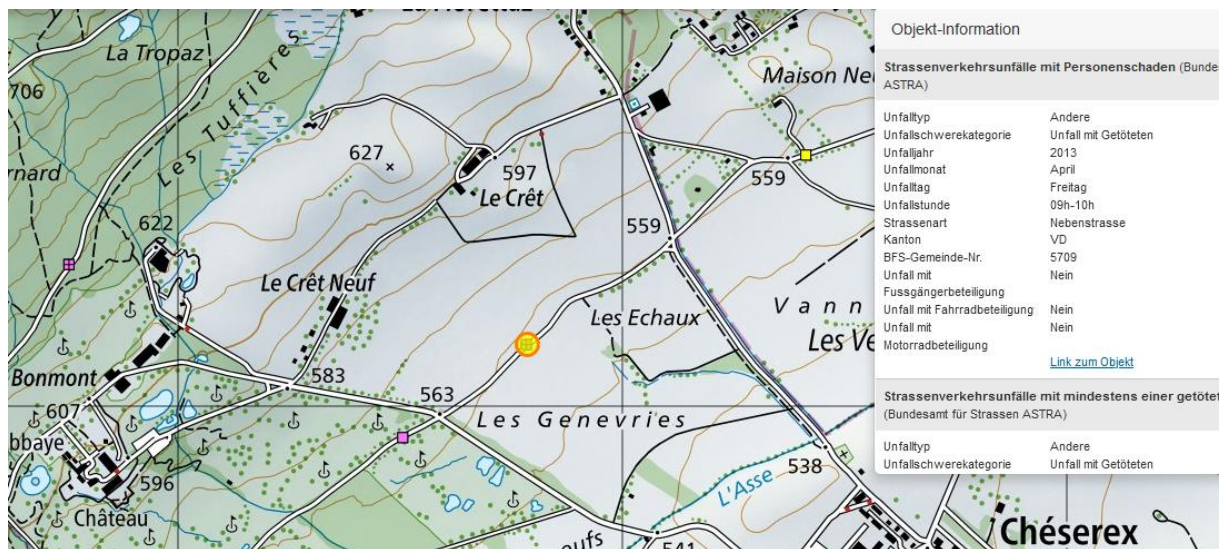


# Chésereux: un homme meurt en chutant d'un attelage

Un homme âgé de 60 ans a chuté pour une raison indéterminée de son attelage à Chésereux ce vendredi matin. Il a été transporté aux Hôpitaux universitaires de Genève (HUG) où il est décédé cet après-midi.

Bei diesem Unfall vom 12.4.13 steht im Zentrum des Geschehens ein möglicherweise spontan zusammenbrechender Kutscher, der vom Fahrzeug stürzte. Die Tiere seien daraufhin davongaloppiert, die Kutsche in der Folge seitlich in einen Bus geraten und gekippt.



Accident mortel à Chésereux - Appel à témoin. Publié le **12.04.2013**.

<https://www.lacote.ch/vaud/region/nyon-district/chesereux-un-homme-meurt-en-chutant-d-un-attelage-266955>

Les gendarmes ont pu établir que l'homme âgé de 60 ans, habitant la région, circulait seul avec son attelage sur ce chemin, lorsqu'il a pour une raison indéterminée chuté, dans des circonstances que l'enquête devra déterminer. Il a été transporté aux Hôpitaux universitaires de Genève (HUG) où il est décédé cet après-midi.

Vendredi 12 avril 2013, peu avant 10h00, des témoins signalaient au Centre d'engagement et de transmission de la Police cantonale, via le numéro d'appel d'urgence 117, la présence d'un homme inconscient, étendu en bordure du chemin Vy de l'Etraz au nord de Chésereux à proximité du terrain de golf. Rapidement sur place, un médecin du SMUR et les ambulanciers ont porté secours à la victime qui a ensuite été transférée aux Hôpitaux Universitaires de Genève (HUG); elle est décédée en début d'après-midi.

Les gendarmes ont pu établir que l'homme âgé de 60 ans, habitant la région, circulait seul avec son attelage sur ce chemin, lorsqu'il a pour une raison indéterminée chuté, dans des circonstances que l'enquête devra déterminer.

Lors de sa course folle, l'attelage hippomobile, sans conducteur, a heurté divers éléments de mobilier urbains ainsi qu'un bus de ligne à l'arrêt dans la localité de Chésereux. Après avoir traversé le village, il a poursuivi en direction du lac où il s'est renversé, blessant superficiellement les chevaux. Des témoins ont pu les détacher et un vétérinaire est intervenu prenant en charge le transport des équidés.

Cet accident a nécessité l'intervention d'un médecin du SMUR et d'une ambulance avec deux

ambulanciers de l'hôpital de Nyon, d'un vétérinaire, de trois patrouilles du Centre d'intervention régional (CIR) de Bursins, des gendarmes spécialiste de l'Unité circulation.

Le procureur de service a été renseigné. Les investigations pour déterminer les causes et les circonstances de cet accident sont confiées aux gendarmes spécialistes de l'Unité circulation.

La Police cantonale lance un appel à témoin afin d'établir précisément ce qui s'est passé avant l'accident, dans le secteur du chemin Vy de l'Etraz et recherche les personnes qui se trouvaient sur le terrain de golf ou à proximité, qui auraient aperçu cet attelage avant la chute du conducteur. Elles sont priées de prendre contact avec les enquêteurs au 021 644 44 44 ou avec le poste de police le plus proche.

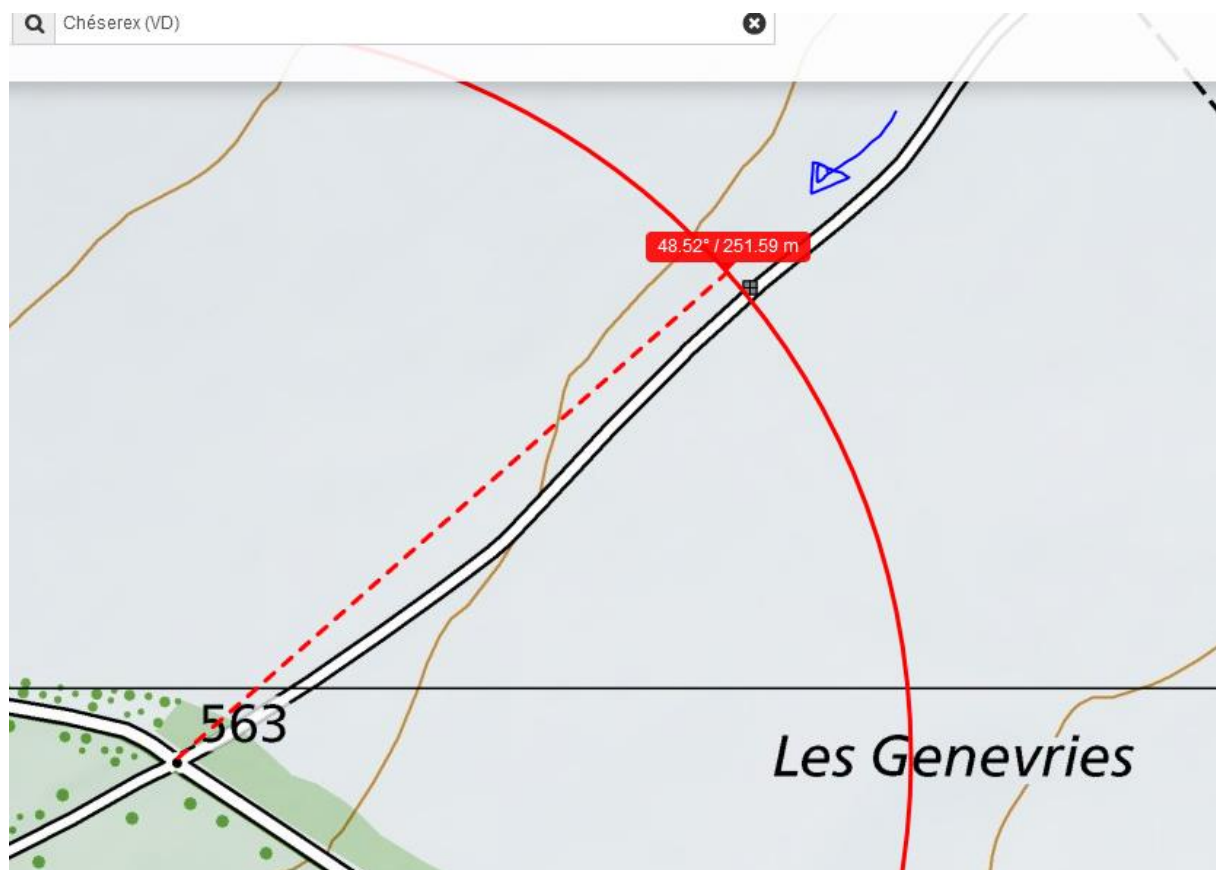
## Elektrosmog im Unfallablauf

Der Unfall wird aufgrund eines Eintrags in der Unfall-Karte im Sendebereich des Unfalls vom August 2022 aufgerollt. Er liegt in der Sendelinie dieses Unfalls:

[https://hansuelistettler.ch/images/unfallanalysen/7713\\_Cheserex\\_25.08.2022.pdf](https://hansuelistettler.ch/images/unfallanalysen/7713_Cheserex_25.08.2022.pdf)

Es sind keine weiteren Abläufe und Untersuchungsergebnisse bekannt / zu finden.

Die Strasse ist eine Nebenstrasse parallel zu einem Golfplatz. Eintrag auf der nördlichen Seite



Der Unfall-Ort ist eine schmale, geteerte Erschliessungsstrasse zwischen zwei Äckern



Un attaleur a perdu la maîtrise de son attelage à Chésereux (VAUD) ce vendredi matin. Les chevaux se sont emballés et la carriole s'est brisée lors d'un choc avec un bus.  
ALBIN LAVANCHY

Strasse ist frisch regennass.

Diese Strasse ist eher breit, vermutlich ist die Kutsche in der Nähe kollidiert.



und offenbar mit Bus befahren - die Kutsche ist mit einem Bus kollidiert. Pferde sind Fluchttiere.



Les chevaux se sont emballés après la chute de leur meneur. Ils sont entrés en collision avec un bus des TPN.  
ALBIN LAVANCHY

Pferd nass, auf Ackerbaubetrieb



Un homme âgé de 60 ans a chuté pour une raison indéterminée de son attelage à Chésérax ce vendredi matin. Il a été transporté aux Hôpitaux universitaires de Genève (HUG) où il est décédé cet après-midi.  
ALBIN LAVANCHY

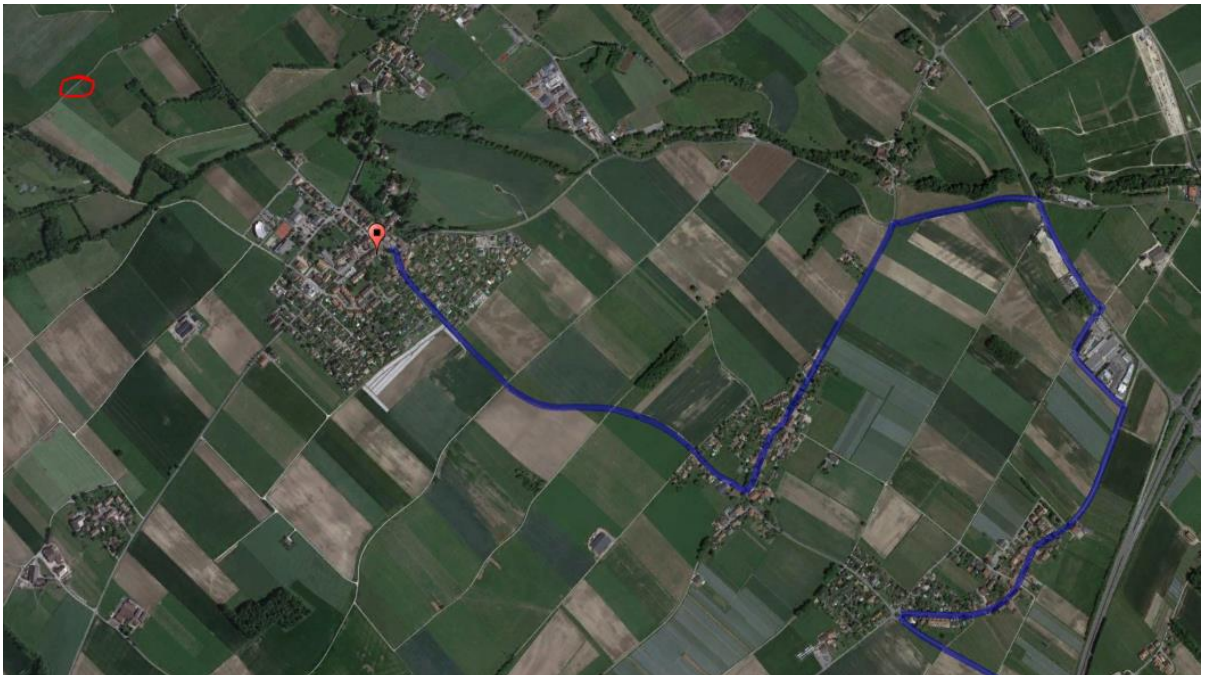
Hier stehen sie bei einem grösseren Betrieb, der Standort dieses Busses ist nicht zu eruieren: eher in einem Dorf. Busflanke scheint (wieder?) trocken zu sein. Strasse ist eventuell noch feucht.



L'attelage s'est emballé et a percuté un bus des TPN.  
ALBIN LAVANCHY

Schatten hinter dem Bus, ca. 10:30... Bus fährt hier vermutlich nach Nordwesten. Möglich nach Einbiegen des Gespanns, hinten rechts ist das Rad zerstört

Offene Frage der Buserschliessung Nyon- ?



Diese Ereignisse sind noch mit ungeklärten Teilphänomenen wie fehlenden Distanzen und genauen Ortsangaben verbunden, es entsteht ein unklares Bild.

Klar ist, dass der Bus nicht beim Sturz involviert war, sondern erst auf der Flucht der Pferde.

weather	Cheserex, Switzerland
	Friday, April 12, 2013

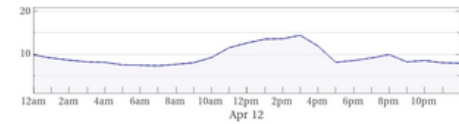
Recorded weather for Cheserex, Switzerland

time range	day of Friday, April 12, 2013
temperature	(7 to 14) °C (average: 9 °C)
relative humidity	(47 to 94)% (average: 79%)
wind speed	(1 to 9) m/s (average: 4 m/s)

Weather history

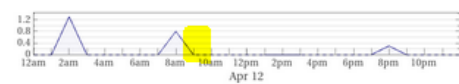
Day

Temperature



low: 7 °C	average: 10 °C	high: 14 °C
Fri, Apr 12, 7:00am		Fri, Apr 12, 3:00pm

Precipitation rate

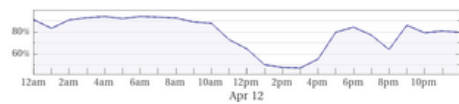


maximum: 1.3 mm/h
Fri, Apr 12, 2:00am

Precipitation amount

0.94 cm

Humidity



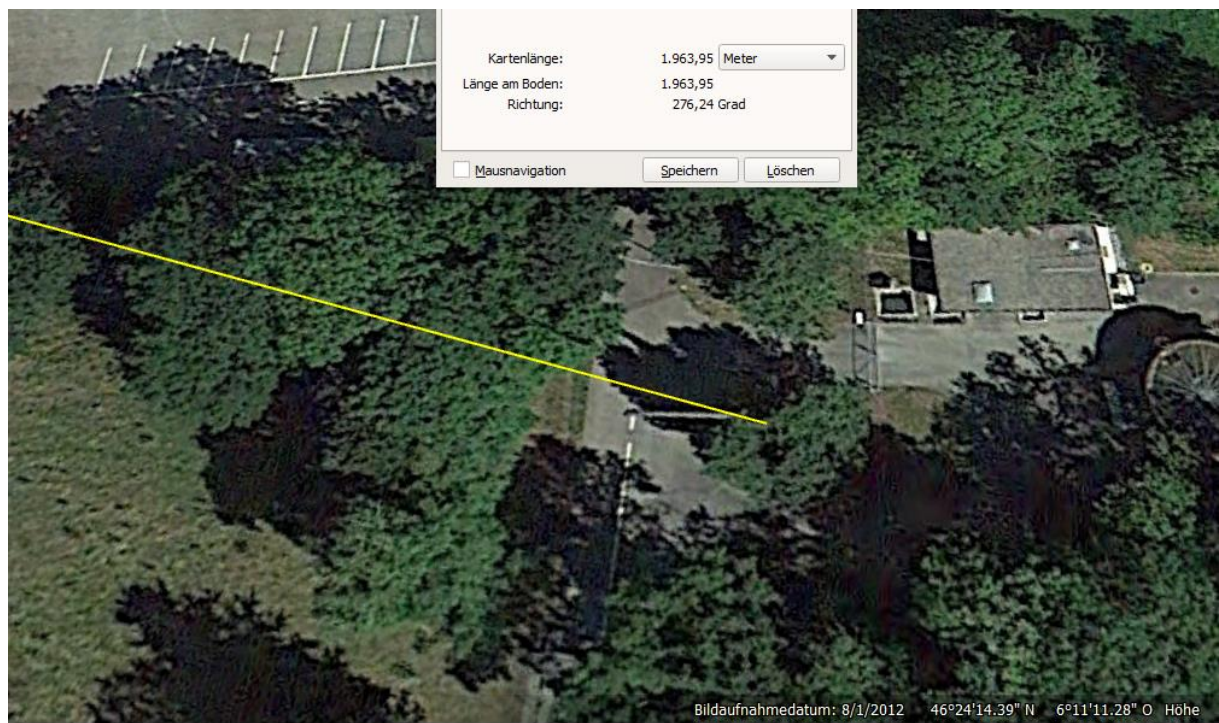
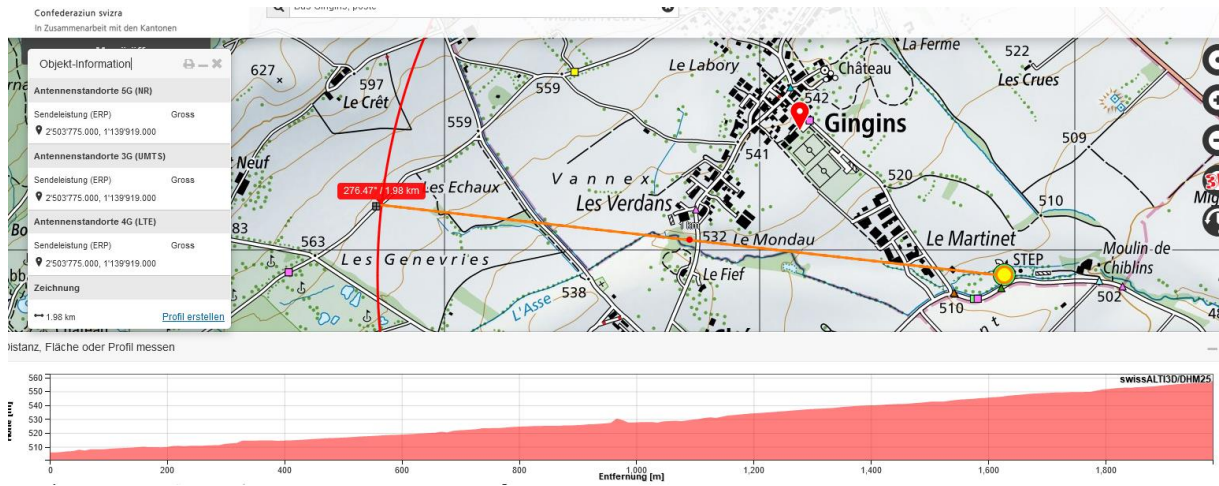
Möglich, dass ein Gewitter die Pferde überraschte, Modell zeigt zwei Spitzen am Morgen, zum Unfallzeitpunkt allerdings trocken.

Möglich, dass der Kutscher einen Infarkt hatte und vom Bock gestürzt ist.

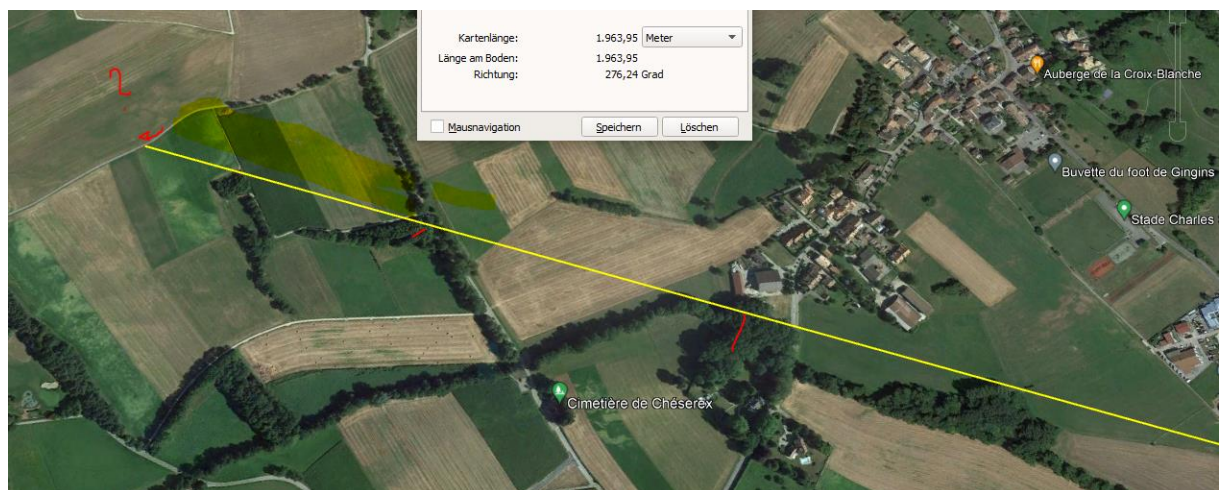
Keine genauen Bilder, die den Feuchtigkeits-Zustand des Bocks zeigen würden.

Die Antenne bei der ARA war in Betrieb im August 2013

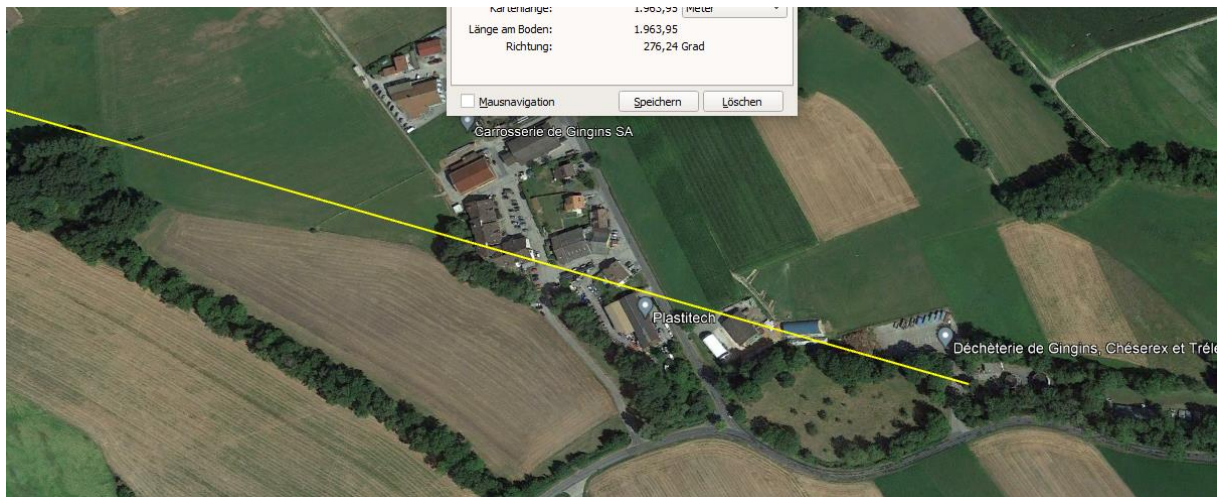




Die Beziehung Ost-West wäre vor 50 m exponiert gewesen, die Endlage selber nicht:







Zum Unfallzeitpunkt wurde an solchen externen Werkhof-Standorten in der Regel UMTS gross, GSM mittel oder gross und LTE gross abgestrahlt.

Die Passage auf dem Feldweg östlich der Endlage ist jedenfalls stark exponiert.

### **Zum Verständnis der Abläufe bei solchen Unfällen:**

Niels Kuster et al. **NFP 57**: [http://www.snf.ch/SiteCollectionDocuments/nfp/nfp57/nfp57\\_synthese\\_d.pdf](http://www.snf.ch/SiteCollectionDocuments/nfp/nfp57/nfp57_synthese_d.pdf)  
[Mobilfunk bewirkt Veränderungen der Hirnströme](#)

M. Mevissen / D. Schürmann: Manmade Electromagnetic Fields and Oxidative Stress—Biological Effects and Consequences for Health. <https://www.mdpi.com/1422-0067/22/7/3772>

«Der unklare Unfall in der Verkehrsmedizin» (AGU-Seminar 2015) Dr. Ulfert Grimm Fachbereich Verkehrsmedizin Institut für Rechtsmedizin St.Gallen <http://agu.ch/1.0/pdf/agu-seminar15.pdf>

«Wirkungen des Mobil- und Kommunikationsfunks» Eine Schriftenreihe der Kompetenzinitiative zum Schutz von Mensch, Umwelt und Demokratie e.V.

<https://www.diagnose-funk.org/publikationen/dokumente-downloads/kompetenzinitiative-broschuerenreihe>

Wirkungen von Elektrosmog auf Verkehrsunfälle: <https://www.hansuelistettler.ch/elektrosmog/elektrosmog-im-verkehr/studie>

Keine Messung von Sendeleistungen 5G: <https://www.gigaherz.ch/5g-alarmierende-resultate-erster-testmessungen/>

Funktionsweise von 5G-Antennen: "Understanding Massive MIMO in roughly 2 minutes": <https://www.youtube.com/watch?v=XBb481RNqGw>

Zum Thema Herzrhythmus hat Prof. Magda Havas, Trent University, publiziert: <https://magdahavas.com/electrosmog-exposure/home-environment/new-study-radiation-from-cordless-phone-base-station-affects-the-heart/> Zusammenfassung im emf-portal: <https://www.emf-portal.org/de/article/18905>

Magnetfelder unter Hochspannungsleitungen: <https://www.bfs.de/SharedDocs/Videos/BFS/DE/emf-stromleitung.html>

Hansueli Stettler.Bauökologie.Funkmesstechnik.Lindenstrasse 132.9016 St.Gallen.[www.hansuelistettler.ch](http://www.hansuelistettler.ch).[info@hansuelistettler.ch](mailto:info@hansuelistettler.ch)