

Frau nach Kollision mit Tram verstorben

Am Samstagnachmittag, 15. Oktober 2022, kam es im Kreis 2 zu einer Kollision zwischen einem Tram und einer Fussgängerin. Diese verstarb leider noch auf der Unfallstelle.

Gemäss den aktuellen Erkenntnissen der Stadtpolizei Zürich fuhr ein Tram der Linie 13 kurz nach 14 Uhr auf der Bederstrasse Richtung Bahnhof Enge. Bei der Verzweigung Bürglistrasse wollte eine 60-jährige Fussgängerin auf dem Fussgängerstreifen die Bederstrasse überqueren, dabei kam es zur Kollision mit dem Tram. Trotz sofort eingeleiteten Reanimationsmassnahmen von Schutz & Rettung Zürich ist die Frau leider noch auf der Unfallstelle verstorben. Für die umfassende fotografische, massliche und materielle Beweissicherung wurde der Unfalltechnische Dienst der Stadtpolizei Zürich sowie Spezialisten vom Forensischen Institut Zürich aufgeboten. Zur Betreuung der Angehörigen wurde ein Careteam aufgeboten.

https://www.stadt-zuerich.ch/pd/de/index/stadtpolizei_zuerich/medien/medienmitteilungen/2022/oktober/frau_nach_kollisionmittramverstorben.html

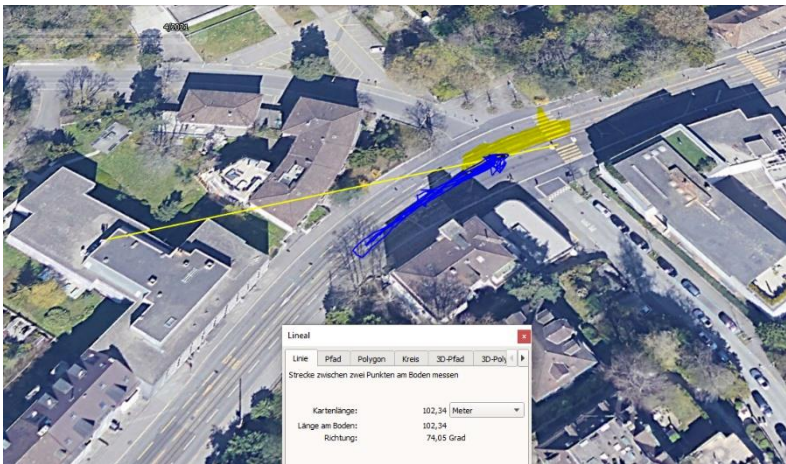
Elektrosmog im Unfallablauf

Die Anfahrstrecke des Trams ist eine Kurve, wie Bilder aus 20min zeigen:

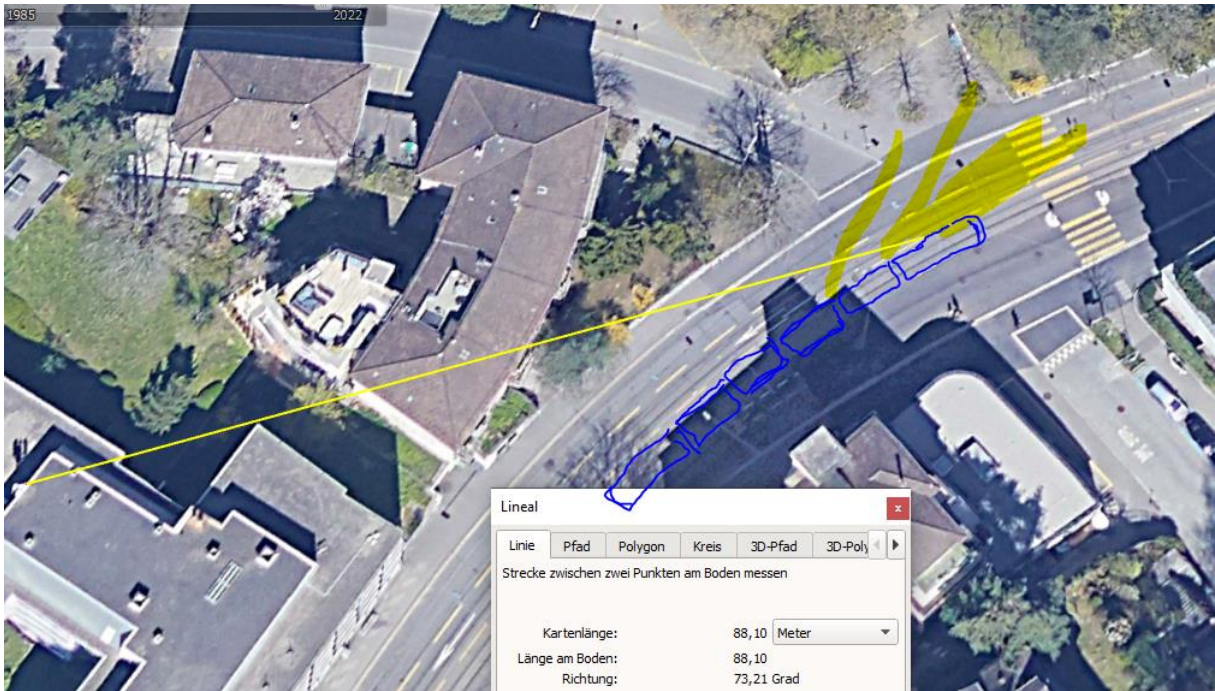




<https://www.20min.ch/story/fussgaengerin-stirbt-nach-kollision-mit-tram-930564669616>

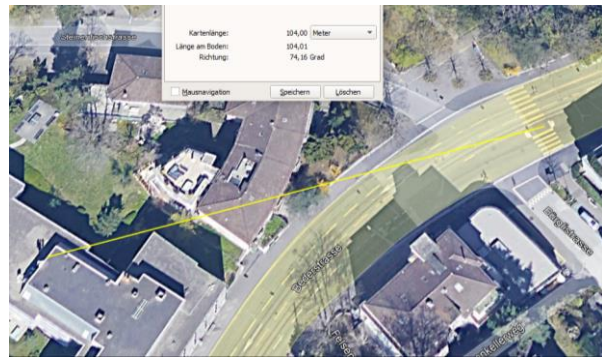


Von wo die Verunfallte her gekommen ist, ist nicht in Erfahrung zu bringen, die Stadtpolizei ZH gibt keine Auskünfte. Hier könnte am heranfahrenden Tram eine Flankenreflexion entstehen, die sich auf die Fussgängerin auswirkt.

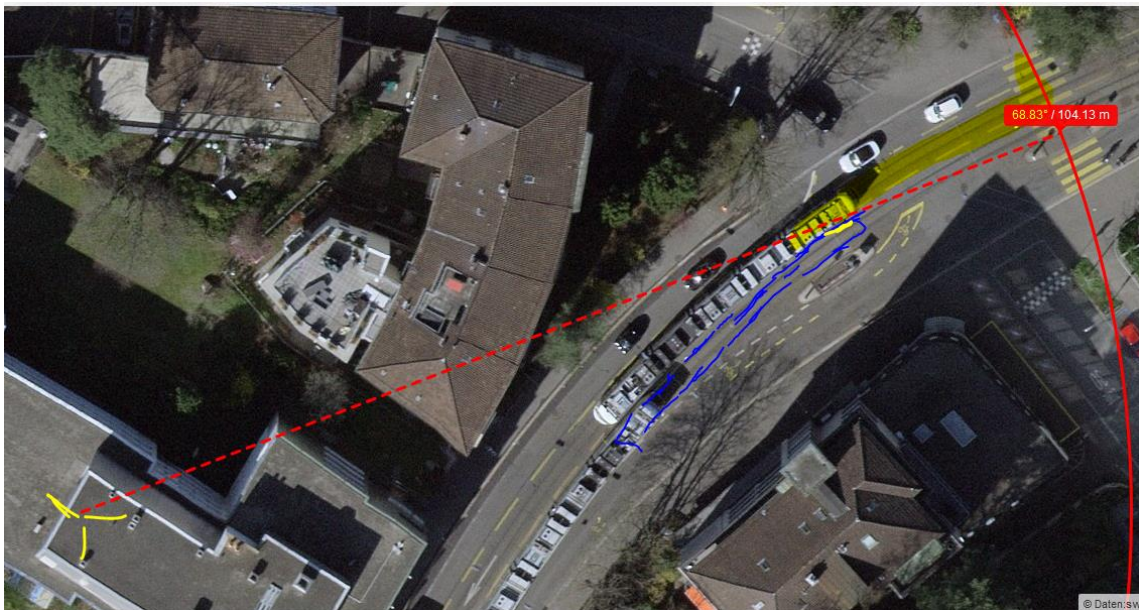


Der Sender ist 2020 noch nicht erstellt:

Erst mit Neubearbeitung 12.22 dargestellt ab 4.21, Frische Arbeitsspuren auf dem Kiesdach



auch auf Swisstopo-Bild nicht erkennbar





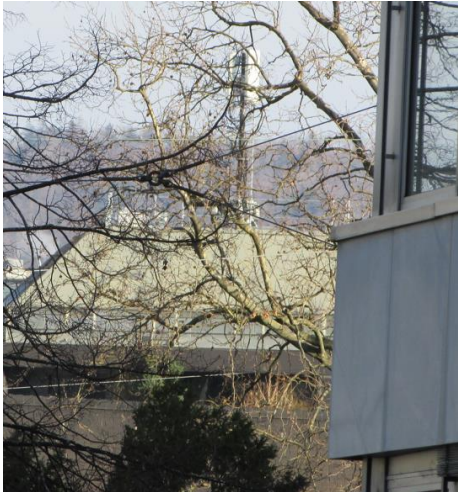
Dieser Sender ist im Bereich der Unfallstelle nicht sichtbar



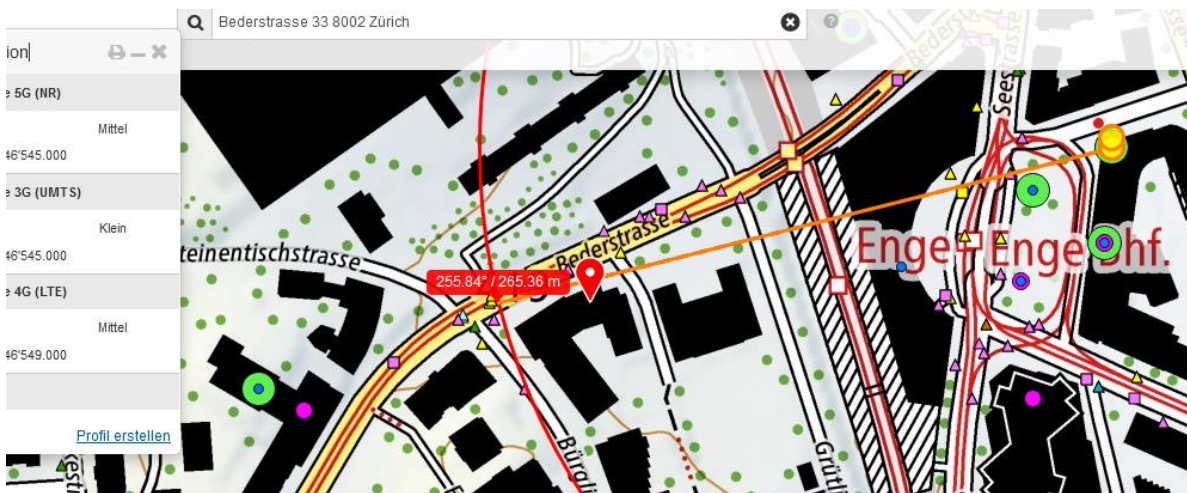
Sichtbar sind die beiden Sender im Bereich des Bahnhof Selnau



Der Sender rechts eingetragen ist wirksam erst bei der Mittelinsel – eine Person von Süden ;herkommend wird exponiert, im Fall eines zuerst vom Paradeplatz kommenden Trams, das möglicherweise abgewartet wurde, noch durch Flankenreflexion verstärkt.



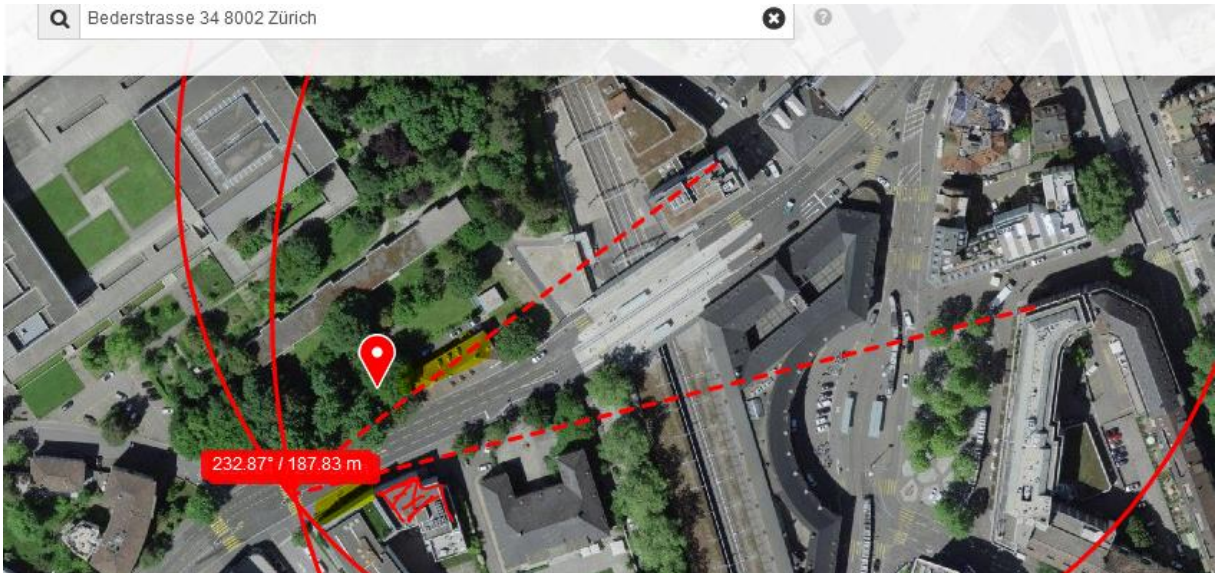
1.5mw/m2



Der Sender auf dem Eckhaus Gutenbergstrasse strahlt direkt ein:



(Fall Rentner mit Kontrollverlust: https://www.hansuelistettler.ch/images/7132_Z%C3%BCrich_27.03.2022.pdf)



Diese beiden Sender wirken ein, je nach weiteren Tramfahrten im Unfallzeitraum mit markanten Leistungssteigerungen:



Wetter trocken, Strahlung ungedämpft.

Zum Verständnis der Abläufe bei solchen Unfällen:

Niels Kuster et al. **NFP 57**: http://www.snf.ch/SiteCollectionDocuments/nfp/nfp57/nfp57_synthese_d.pdf
[Mobilfunk bewirkt Veränderungen der Hirnströme](#)

M. Mevissen / D. Schürmann: Manmade Electromagnetic Fields and Oxidative Stress—Biological Effects and Consequences for Health. <https://www.mdpi.com/1422-0067/22/7/3772>

«Der unklare Unfall in der Verkehrsmedizin» (AGU-Seminar 2015) Dr. Ulfert Grimm Fachbereich Verkehrsmedizin Institut für Rechtsmedizin St.Gallen <http://agu.ch/1.0/pdf/agu-seminar15.pdf>

«Wirkungen des Mobil- und Kommunikationsfunks» Eine Schriftenreihe der Kompetenzinitiative zum Schutz von Mensch, Umwelt und Demokratie e.V.

<https://www.diagnose-funk.org/publikationen/dokumente-downloads/kompetenzinitiative-broschuerenreihe>

Wirkungen von Elektrosmog auf Verkehrsunfälle: <https://www.hansuelistettler.ch/elektrosmog/elektrosmog-im-verkehr/studie>

Keine Messung von Sendeleistungen möglich 5G: <https://www.gigahertz.ch/5g-alarmierende-resultate-erster-testmessungen/>

Funktionsweise von 5G-Antennen: "Understanding Massive MIMO in roughly 2 minutes":
<https://www.youtube.com/watch?v=XBb481RNqGw>

Zum Thema Herzrhythmus hat Prof. Magda Havas, Trent University, publiziert:
<https://magdahavas.com/electrosmog-exposure/home-environment/new-study-radiation-from-cordless-phone-base-station-affects-the-heart/> Zusammenfassung im emf-portal: <https://www.emf-portal.org/de/article/18905>

Magnetfelder unter Hochspannungsleitungen: <https://www.bfs.de/SharedDocs/Videos/Bfs/DE/emf-stromleitung.html>

Hansueli Stettler. Bauökologie. Funkmesstechnik. Lindenstrasse 132. 9016 St. Gallen. www.hansuelistettler.ch. info@hansuelistettler.ch