

Sitten: Verkehrsunfall fordert einen schwerverletzten Fussgänger

Am Freitag, 30. September 2022, kam es im Stadtzentrum von Sitten zu einer Kollision zwischen einem Lastwagen und einem Fussgänger. Dieser wurde dabei schwer verletzt.

Gegen 07:40 Uhr fuhr ein Lastwagen in Sitten auf der Rue de la Dent-Blanche in Richtung Rue des Vergers. An der dortigen Strassenkreuzung kam es aus noch nicht geklärten Gründen zu einer Kollision zwischen dem Lastwagen und einem Fussgänger.

Die unmittelbar aufgebotenen Rettungskräfte versorgten den schwerverletzten Fussgänger vor Ort, bevor er mittels Ambulanz ins Spital von Sitten transportiert wurde. Er ist zurzeit nicht in Lebensgefahr. Beim Opfer handelt es sich um einen 57-jährigen Mann aus Kambodscha, wohnhaft in der Region.

Die Rue des Vergers, sowie die Rue de la Dent-Blanche wurden von der Police Régionale des Villes du Centre zwischen 07:45 Uhr und 11:30 Uhr für jeglichen Verkehr gesperrt.

Die Staatsanwaltschaft hat in Zusammenarbeit mit der Kantonspolizei eine Untersuchung eingeleitet. <https://www.polizeiwallis.ch/medienmitteilungen/sitten-verkehrsunfall-fordert-einen-schwerverletzten-fussgaenger/>

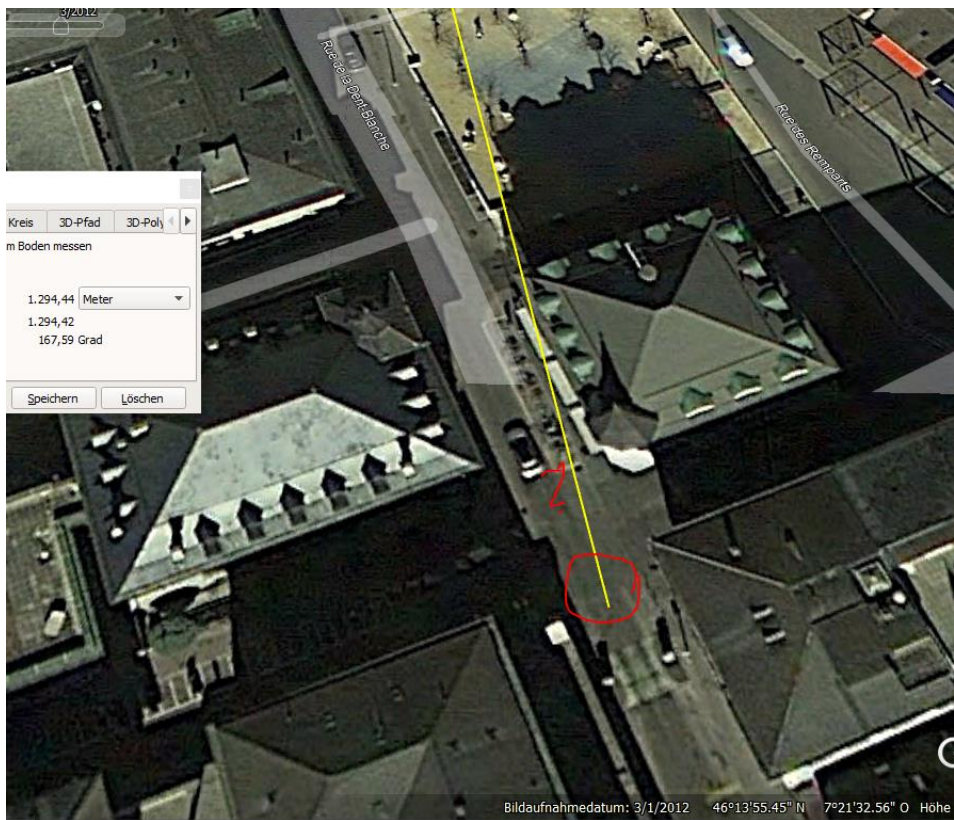
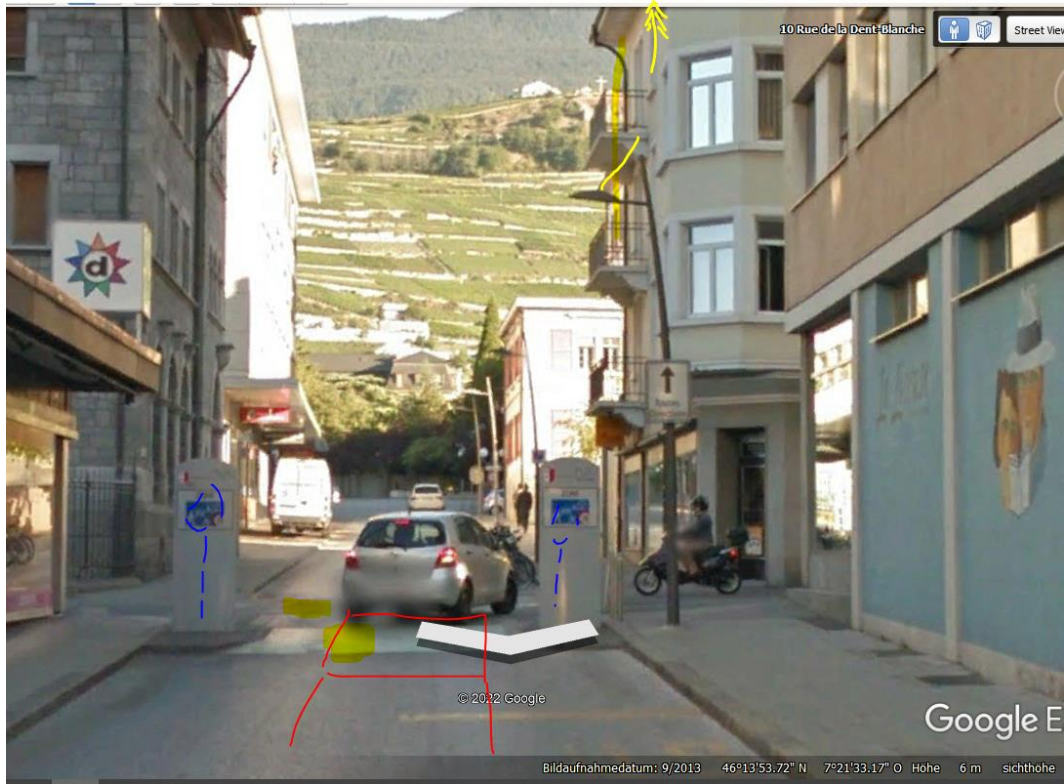
Elektrosmog im Unfallablauf

Der Unfallort ist verkehrsberuhigt, kein präzises street-view an Unfallstelle. Unfallkarte zeigt die Ecke:

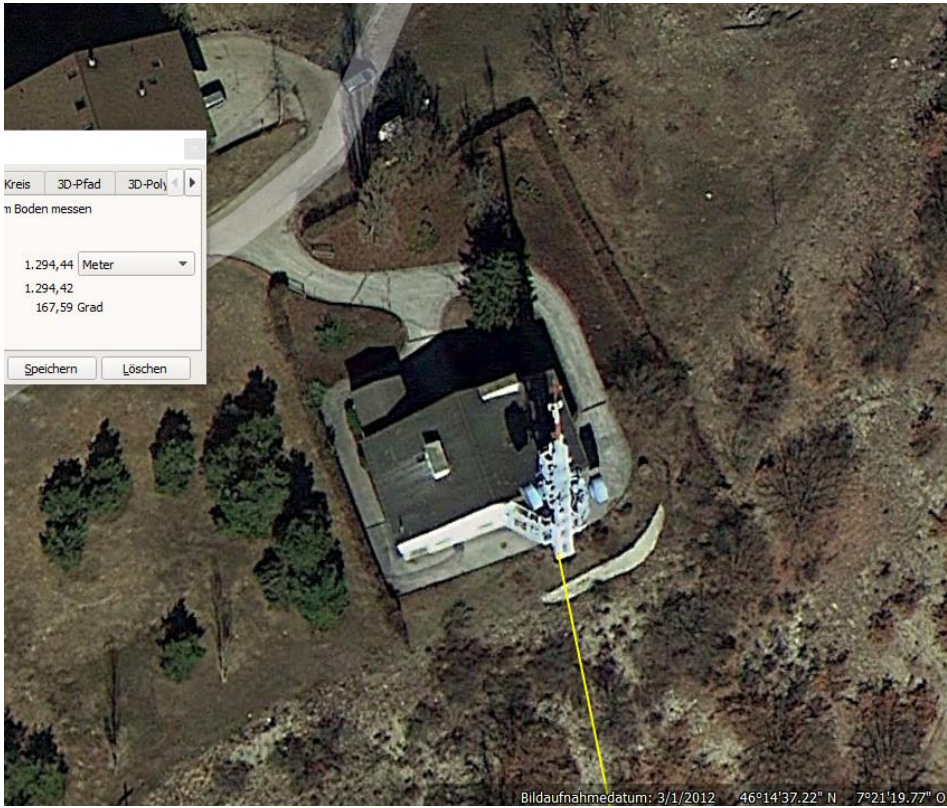
Rue de la Dent-Blanche 5 1950 Sion

Objekt-Information	
Strassenverkehrsunfälle mit Personenschaden und mindestens eines Fussgängers (Bundesamt für Strassen)	
Unfalltyp	Fussgängerunfall
Unfallschwerekategorie	Unfall mit Schwerverletzten
Unfalljahr	2022
Unfallmonat	September
Unfalltag	Freitag
Unfallstunde	07h-08h
Strassenart	Nebenstrasse
Kanton	VS
BFS-Gemeinde-Nr.	6266
Unfall mit Fussgängerbeteiligung	Ja
Unfall mit Fahrradbeteiligung	Nein
Unfall mit Motorradbeteiligung	Nein
	Link zum Objekt
Strassenverkehrsunfälle mit Personenschaden (Bundesamt für Strassen - ASTRA)	
Unfalltyp	Fussgängerunfall
Unfallschwerekategorie	Unfall mit Schwerverletzten

Im Ablauf erkennbar: der LKW-Lenker ist hier sehr wahrscheinlich exponiert, der Sender wandert auf den letzten Metern an seine Lage:



Der Sende-Turm ist sehr hoch und überstrahlt das übernächste Gebäude sicher, s. erstes Bild



Alter Unfall mit Motorrad im Sendetstrahl. Unaufmerksamkeit...?

Q Rue de la Dent-Blanche 10 1950 Sion

de Laus

de

Rue des Vergers

Rue de la Dent-Blanche

167.68° / 1.29 km

Objekt-Information

Zeichnung

↔ 1.29 km

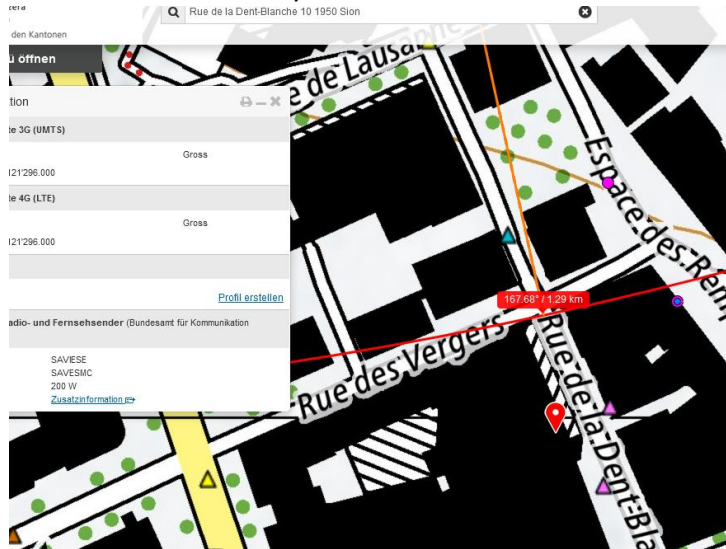
Strassenverkehrsunfälle mit Personenschaden (Bundesamt für ASTR)

Unfalltyp	Einbiegeunfall
Unfallschwerekategorie	Unfall mit Leichtverletzten
Unfalljahr	2011
Unfallmonat	Mai
Unfalltag	Montag
Unfallstunde	11h-12h
Strassenart	Nebenstrasse
Kanton	VS
BFS-Gemeinde-Nr.	6266
Unfall mit Fussgängerbeteiligung	Nein
Unfall mit Fahrradbeteiligung	Nein
Unfall mit Motorradbeteiligung	Ja

[Link zum Objekt](#)

Strassenverkehrsunfälle mit Personenschaden und Beteiligung

Alle 3 Betreiber und Polycam auf dem Saviese



Recorded weather for Sion, Switzerland

time range	day of Friday, September 30, 2022
temperature	8 to 15 °C (average: 12 °C)
conditions	clear
relative humidity	55 to 93% (average: 75%)
wind speed	0 to 6 m/s (average: 2 m/s)

Fazit:

Die lokale Mobilfunkbelastung hat die Wahrnehmung oder die Handlungsfähigkeit (eventuell beider Verkehrsteilnehmer) in diesem Fall reduziert.



Wetter trocken, Strahlung ungedämpft.

Zum Verständnis der Abläufe bei solchen Unfällen:

Niels Kuster et al. **NFP 57**: http://www.snf.ch/SiteCollectionDocuments/nfp/nfp57/nfp57_synthese_d.pdf
Mobilfunk bewirkt Veränderungen der Hirnströme

M. Mevissen / D. Schürmann: Manmade Electromagnetic Fields and Oxidative Stress—Biological Effects and Consequences for Health. <https://www.mdpi.com/1422-0067/22/7/3772>

«Der unklare Unfall in der Verkehrsmedizin» (AGU-Seminar 2015) Dr. Ulfert Grimm Fachbereich Verkehrsmedizin
Institut für Rechtsmedizin St.Gallen <http://agu.ch/1.0/pdf/agu-seminar15.pdf>

«Wirkungen des Mobil- und Kommunikationsfunks» Eine Schriftenreihe der Kompetenzinitiative zum Schutz von
Mensch, Umwelt und Demokratie e.V.

<https://www.diagnose-funk.org/publikationen/dokumente-downloads/kompetenzinitiative-broschuerenreihe>

Wirkungen von Elektromog auf Verkehrsunfälle: <https://www.hansuelistettler.ch/elektrosmog/elektrosmog-im-verkehr/studie>

Zur Möglichkeit der Messung von Sendeleistungen 5G: <https://www.gigahertz.ch/5g-alarmierende-resultate-erster-testmessungen/>

Zur Funktionsweise von 5G-Antennen: "Understanding Massive MIMO in roughly 2 minutes":
<https://www.youtube.com/watch?v=XBb481RNqGw>

Zum Thema Herzrhythmus hat Prof. Magda Havas, Trent University, publiziert:
<https://magdahavas.com/electrosmog-exposure/home-environment/new-study-radiation-from-cordless-phone-base-station-affects-the-heart/> Zusammenfassung im emf-portal: <https://www.emf-portal.org/de/article/18905>

Hochspannungsleitungen und Magnetfelder am Boden: <http://people.ee.ethz.ch/~pascal/Hochspann/BBoden.gif>

Hansueli Stettler.Bauökologie.Funkmesstechnik.Lindenstrasse 132.9016 St.Gallen.www.hansuelistettler.ch.info@hansuelistettler.ch