

Wittenbach: Selbstunfall mit Roller



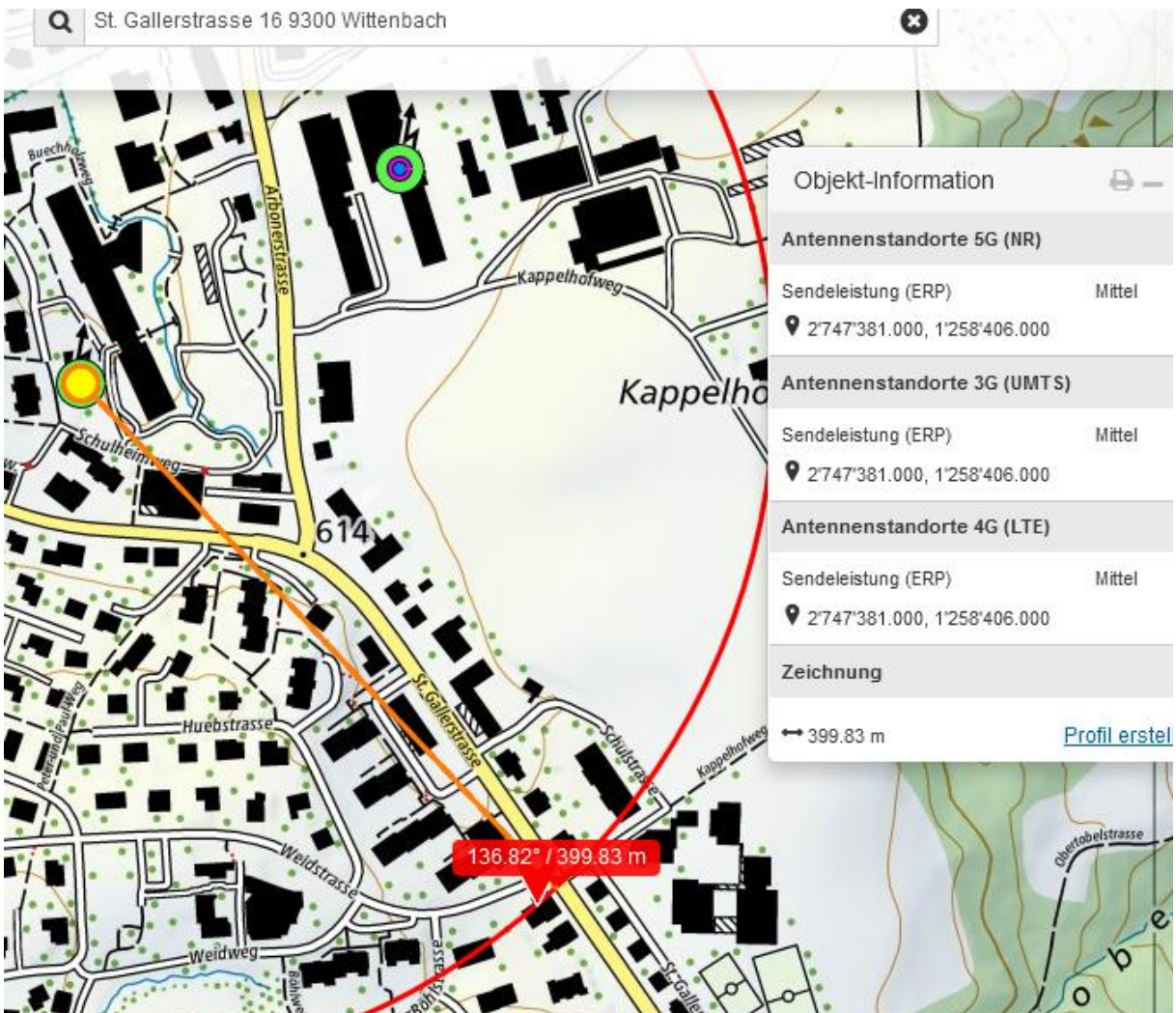
Am Freitag (28.08.2020), kurz nach 11:30 Uhr, ist eine 56-jährige Frau auf der St.Gallerstrasse mit ihrem Roller gestürzt. Sie zog sich leichte Verletzungen zu.

Eine 56-jährige Frau fuhr mit ihrem Roller von St.Gallen in Richtung Wittenbach Zentrum. Auf Höhe der Liegenschaft Nummer 16 stürzte sie aus zurzeit unbekanntem Grund zu Boden. Sie wurde durch den Sturz leicht verletzt. Ein Rettungsteam brachte sie nach Erstversorgung vor Ort ins Spital. Der Sachschaden am Roller wird auf rund 500 Franken geschätzt.

https://www.sg.ch/news/sgch_kantonspolizei/2020/08/wittenbach--selbstunfall-mit-roller.html

Elektrosmog im Unfallablauf

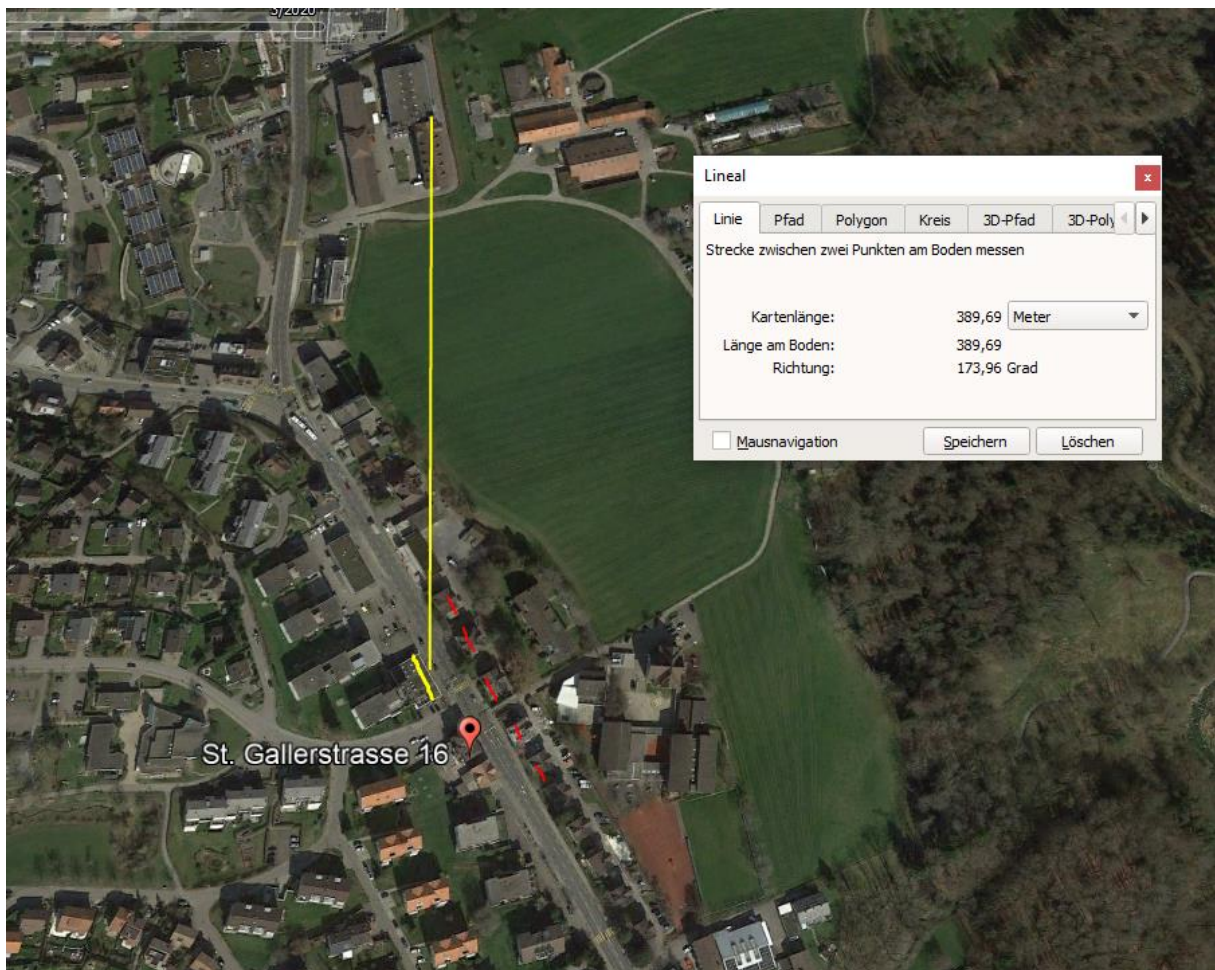
Die Fahrt kommt hier erstmals in den Bereich des Senders vom Schulhaus Kronbühl, der hier über das niedrige alte Postgebäude strahlt.



Der Standort beim Schulheim Kronbühl wird doppelt genutzt:



Der Sender von Bischof Textil, Kappelhof wird abgeschirmt



Die Frau hat eine Gleichgewichtsstörung oder eine motorische Störung an einer durch Funkstrahlung sehr hoch belasteten Lage.

Das Hauptstrahlzentrum der beiden konventionellen Sender befindet sich hier in dieser Zone.

Von St.Gallen herfahrend querte sie auch die „Problemzone“ (auslösendes Areal) dieses Unfalls
https://hansuelistettler.ch/images/unfallanalysen/5661_Wittenbach_20.03.2021.pdf

Als ungeschützte Verkehrsteilnehmerin ist sie immer exponiert, hat keine Karosserie, die irgendwann abschirmen würde.

Wetter trocken.

Zum Verständnis der Abläufe bei solchen Unfällen:

Niels Kuster et al. **NFP 57**: http://www.snf.ch/SiteCollectionDocuments/nfp/nfp57/nfp57_synthese_d.pdf
[Mobilfunk bewirkt Veränderungen der Hirnströme](http://www.snf.ch/SiteCollectionDocuments/nfp/nfp57/nfp57_synthese_d.pdf)

M. Mevissen / D. Schürmann: Manmade Electromagnetic Fields and Oxidative Stress—Biological Effects and Consequences for Health. <https://www.mdpi.com/1422-0067/22/7/3772>

«Der unklare Unfall in der Verkehrsmedizin» (AGU-Seminar 2015) Dr. Ulfert Grimm Fachbereich Verkehrsmedizin Institut für Rechtsmedizin St.Gallen <http://agu.ch/1.0/pdf/agu-seminar15.pdf>

«Wirkungen des Mobil- und Kommunikationsfunks» Eine Schriftenreihe der Kompetenzinitiative zum Schutz von Mensch, Umwelt und Demokratie e.V.

<https://www.diagnose-funk.org/publikationen/dokumente-downloads/kompetenzinitiative-broschuerenreihe>

Wirkungen von Elektrosmog auf Verkehrsunfälle: <https://www.hansuelistettler.ch/elektrosmog/elektrosmog-im-verkehr/studie>

Keine Messung von Sendeleistungen 5G: <https://www.gigahertz.ch/5g-alarmierende-resultate-erster-testmessungen/>

Funktionsweise von 5G-Antennen: "Understanding Massive MIMO in roughly 2 minutes":
<https://www.youtube.com/watch?v=XBb481RNqGw>

Zum Thema Herzrhythmus hat Prof. Magda Havas, Trent University, publiziert:
<https://magdahavas.com/electrosmog-exposure/home-environment/new-study-radiation-from-cordless-phone-base-station-affects-the-heart/> Zusammenfassung im emf-portal: <https://www.emf-portal.org/de/article/18905>

Magnetfelder unter Hochspannungsleitungen: <https://www.bfs.de/SharedDocs/Videos/BFS/DE/emf-stromleitung.html>

Hansueli Stettler.Bauökologie.Funkmesstechnik.Lindenstrasse 132.9016 St.Gallen.www.hansuelistettler.ch.info@hansuelistettler.ch