

Sitten: Radfahrerin stirbt bei Verkehrsunfall

Am 29. Oktober 2021 ereignete sich in Sitten ein Verkehrsunfall zwischen einem Lastwagen und einer Radfahrerin. Die Radfahrerin erlag ihren Verletzungen auf der Unfallstelle.

Der Unfall ereignete sich gegen 10:10 Uhr. Der Lastwagen-Chauffeur fuhr auf der «Avenue Ritz» vom Kreisverkehr «Cible» in Richtung «Avenue de la Gare». Bei der Kreuzung zur «Avenue Saint-François» kollidierte der Lastwagen aus derzeit nicht geklärten Gründen mit einer Radfahrerin, welche in dieselbe Richtung fuhr.

Trotz des schnellen Eingreifens der Rettungskräfte erlag die Frau ihren schweren Verletzungen auf der Unfallstelle.

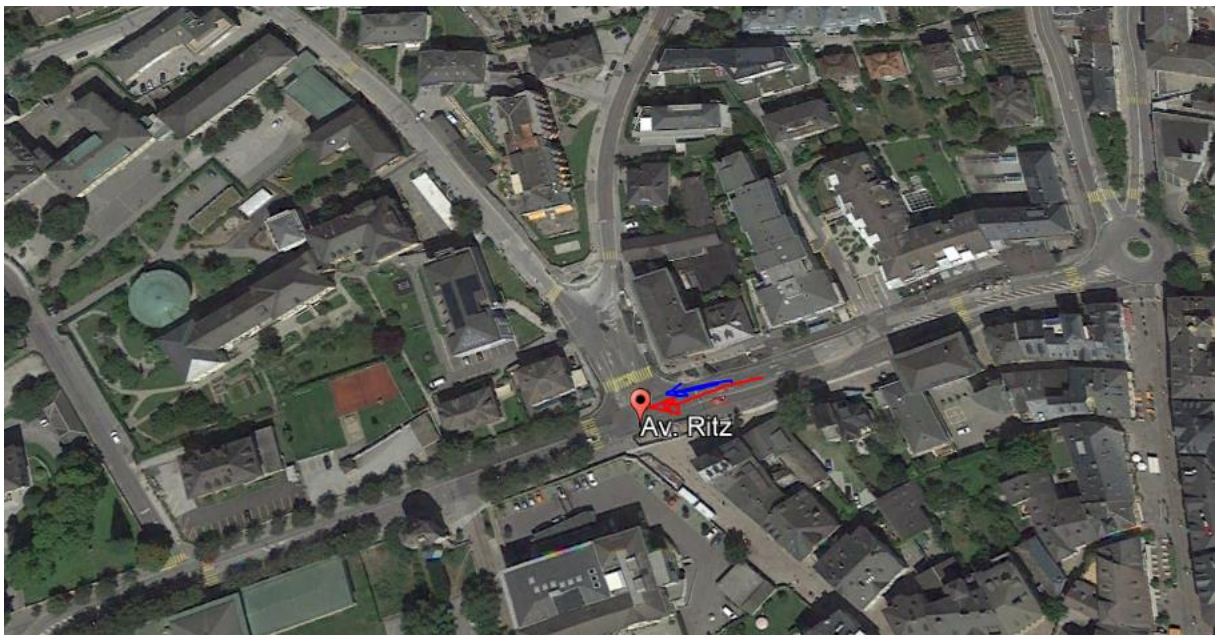
Beim Opfer handelt es sich um eine Schweizerin (Jahrgang 1956) mit Wohnsitz im Mittelwallis.

Die Staatsanwaltschaft hat eine Untersuchung eingeleitet.

Der entsprechende Strassenabschnitt musste bis anfangs Nachmittag für sämtlichen Verkehr gesperrt werden.

Einsatzkräfte: Kantonspolizei – Gemeindepolizei (Sitten-Siders sowie Savièse) – KWRO 144 – Notarzt – Ambulanz – Stützpunktfeuerwehr Sitten.

Elektrosmog im Unfallgeschehen



Unfallort mit Fahrrichtungen von LKW und Radfahrerin. Es stellte sich im Folgejahr heraus, dass der Unfall nicht eingetragen ist. Somit wurde er rechtsmedizinisch als medizinisches Problem der Getöteten beurteilt.



Ein Sender in unmittelbarer Nähe; der Sender hat Richtungen von ca. 120° und 290°



Er wird teilweise reflektieren an den Gebäude im Westen der Kreuzung.

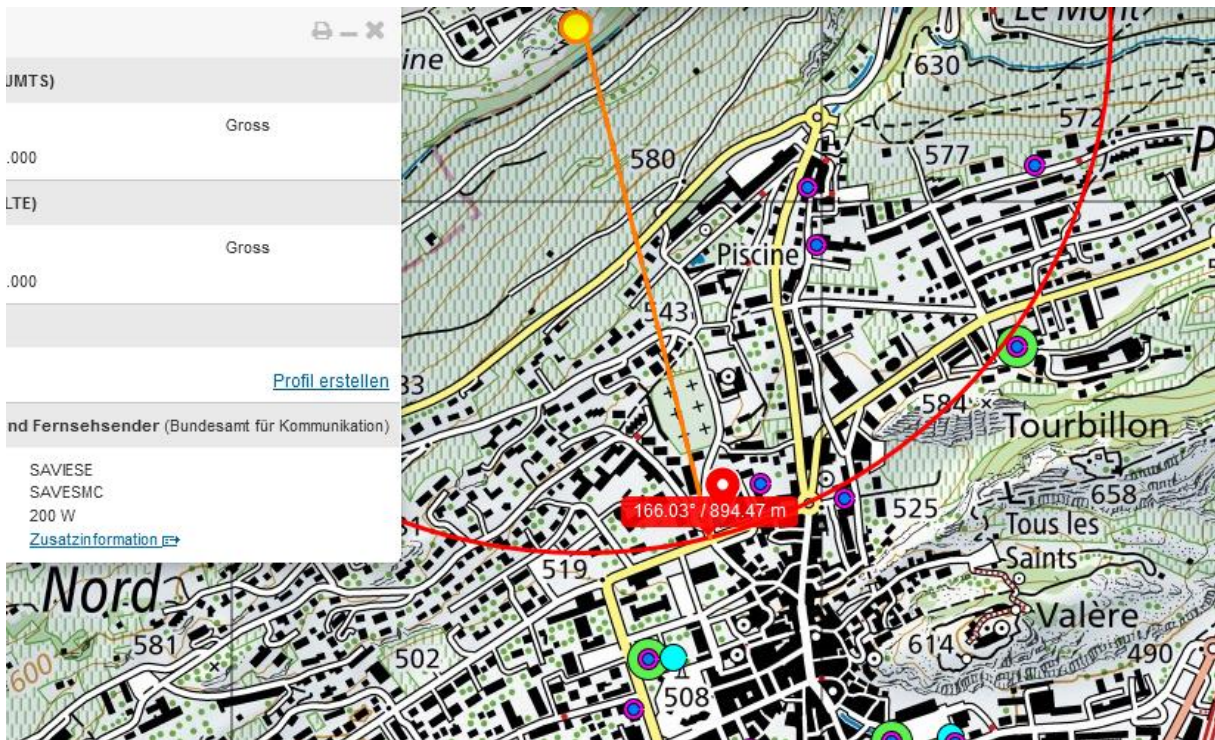
Street-view ist auf der Kreuzung unterdrückt.



Hier ist der Saviese zu sehen, ein Radio/Mobilfunk/Umsetzer

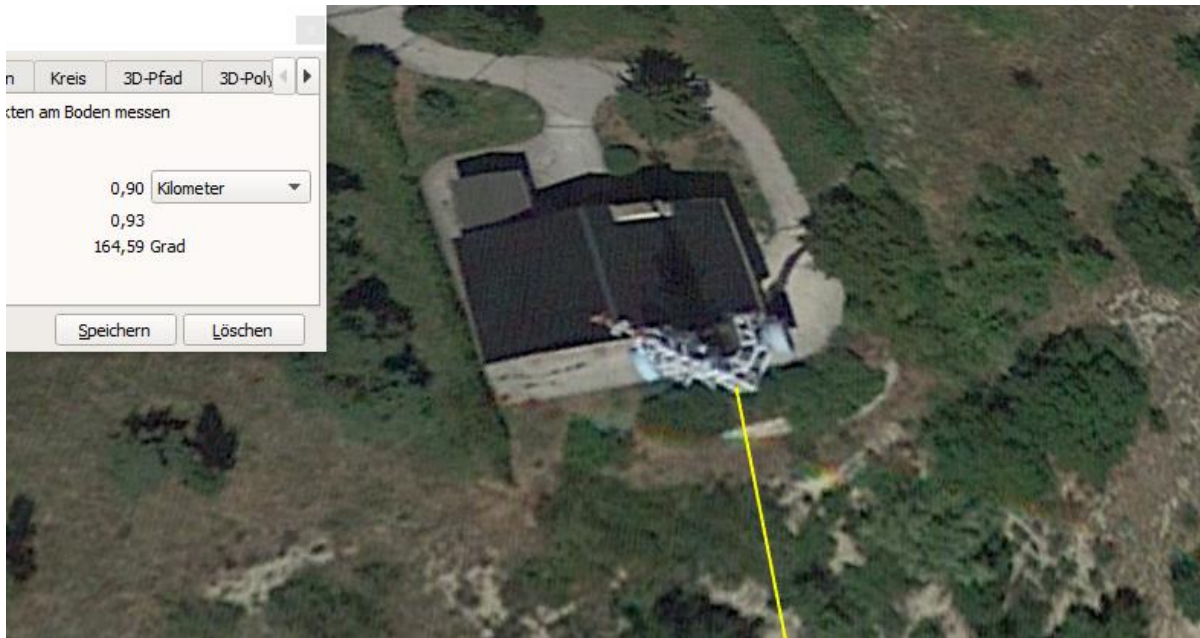
Wenn der Unfall in der Mitte / auf der Kreuzung war, waren beide exponiert.

Heute haben LKW keine toten Winkel mehr, sondern verfügen über bis zu 3 Spiegel rechts, die die ganze Front und die Fahrzeuglänge abbilden – ausser, es sei ein Oldtimer gewesen. Dies ist fast auszuschliessen.

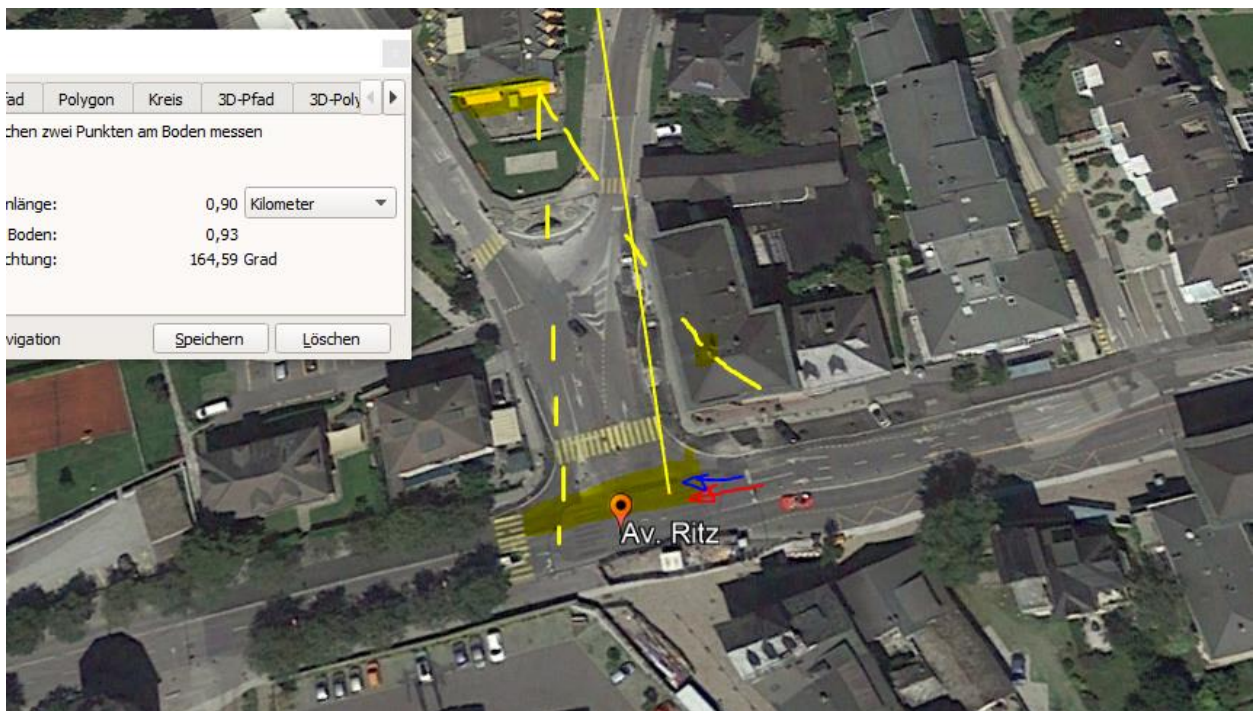
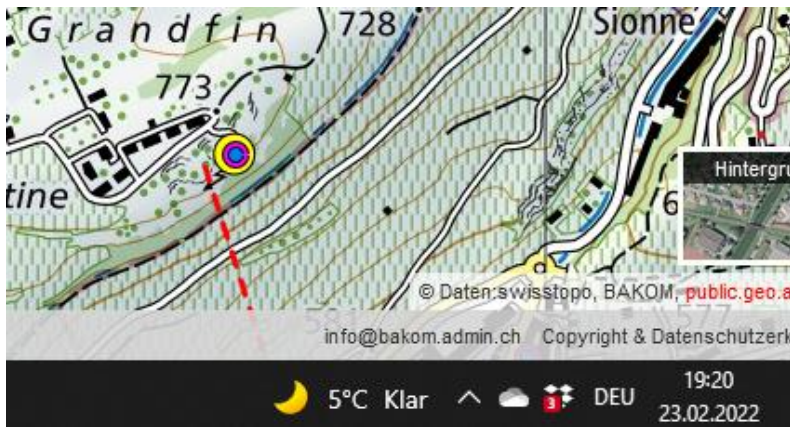


Sender Saviese

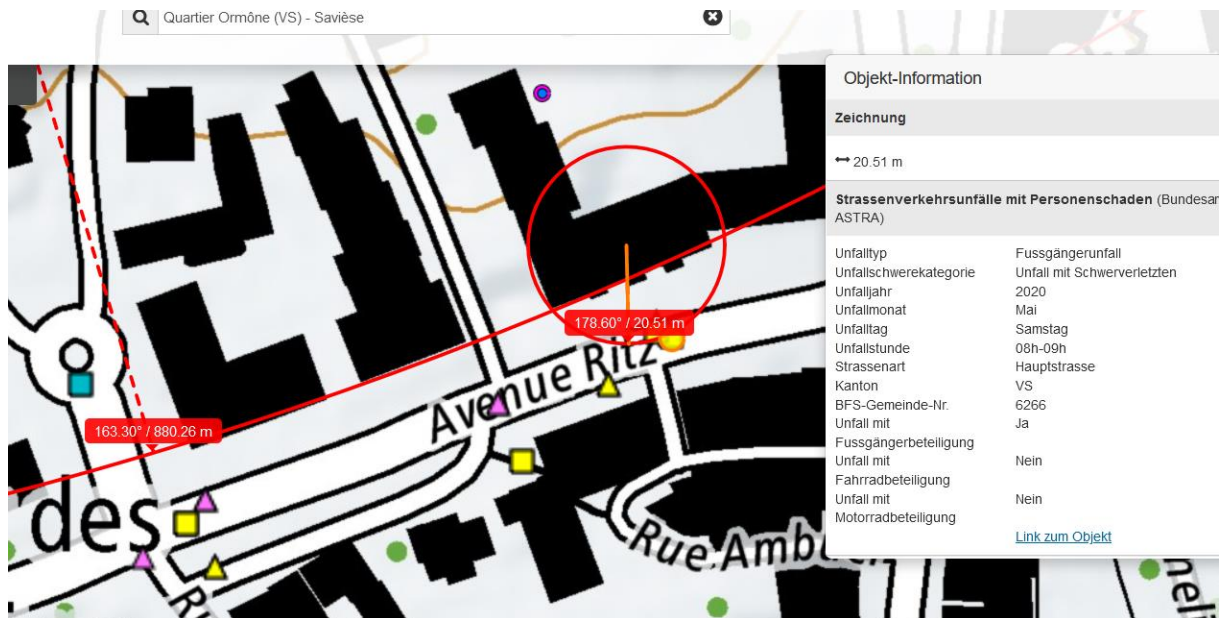




Der Mast auf dem Savièse trägt alle Betreiber mit grossen Sendeleistungen, aber noch keine 5G-Sender, was am 23.2.2022 bestätigt wurde



Die Verunfallte ist wahrscheinlich bereits Höhe Migros mit einem Kleinsender konfrontiert worden, dieser Unfall ist hier abgelegt: https://www.hansuelistettler.ch/images/unfallanalysen/4829_Sitten_23.05.2020.pdf



Objekt-Information	
Zeichnung	
→ 20.51 m	
Strassenverkehrsunfälle mit Personenschaden (Bundesamt ASTRA)	
Unfalltyp	Fussgängerunfall
Unfallschwerekategorie	Unfall mit Schwerverletzten
Unfalljahr	2020
Unfallmonat	Mai
Unfalltag	Samstag
Unfallstunde	08h-09h
Strassenart	Hauptstrasse
Kanton	VS
BFS-Gemeinde-Nr.	6266
Unfall mit	Ja
Fussgängerbeteiligung	
Unfall mit	Nein
Fahrradbeteiligung	
Unfall mit	Nein
Motorradbeteiligung	
Link zum Objekt	

Anfrage an Kapo VS zur genauen Lage:

Guten Tag Frau Zermatten

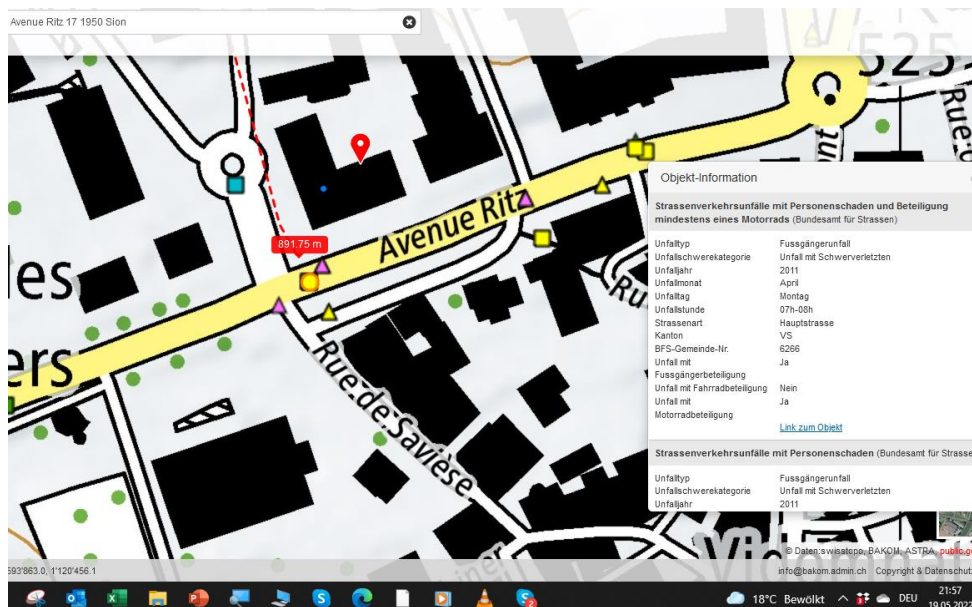
Ich bitte Sie um eine Angabe der genauen Kollisionsstelle beim Unfall des LKW mit der Velofahrerin. Auf der Kreuzung ein intensive Einstrahlung des Mehrfach-Senders Saviese mit 3x grossen Leistungen. Im Nahbereich ein LTE_Sender «mittel», der vermutlich reflektiert.

Darum ist entscheidend, wo der Fahrer die Radfahrerinnen «übersehen» - gesehen, aber nicht wahrgenommen hat (6467) Oder die Radfahrerinnen ganz ohne sein Zutun gestürzt ist, was ebenso möglich ist. (6326, 6290)

Diese Anfrage wurde nicht beantwortet.

Aufgrund der folgenden weiteren Erkenntnisse wird das erklärbarer – aber nicht entschuldbar:

Für die genaue Lage muss die Publikation der Unfallkarte 2022 abgewartet werden: **Kein Eintrag.**



Objekt-Information	
Strassenverkehrsunfälle mit Personenschaden und Beteiligung mindestens eines Motorrads (Bundesamt für Strassen)	
Unfalltyp	Fussgängerunfall
Unfallschwerekategorie	Unfall mit Schwerverletzten
Unfalljahr	2011
Unfallmonat	April
Unfalltag	Montag
Unfallstunde	07h-08h
Strassenart	Hauptstrasse
Kanton	VS
BFS-Gemeinde-Nr.	6266
Unfall mit	Ja
Fussgängerbeteiligung	
Unfall mit	Nein
Fahrradbeteiligung	
Unfall mit	Ja
Motorradbeteiligung	
Link zum Objekt	

Strassenverkehrsunfälle mit Personenschaden (Bundesamt für Strassen)	
Unfalltyp	Fussgängerunfall
Unfallschwerekategorie	Unfall mit Schwerverletzten
Unfalljahr	2011

Da der Unfall nicht eingetragen ist, muss gefolgert werden, dass die Frau ein medizinisches

Problem hatte, welches rechtsmedizinisch festgestellt wurde. Es dürfte sich allenfalls um einen Herzstillstand gehandelt haben: wenn der (vermutlich längere) LKW mit einem Metallaufbau versehen war, könnte auch die Reflexion einen unmittelbaren Effekt gezeigt haben.



Der Unfall wird somit mit einer als „in der Person liegenden Ursache“ abgebucht und erscheint nicht in der Verkehrsunfallstatistik.

Der Todesfall dürfte aber auch kaum anderswo erfasst werden.

Wetter trocken, Strahlung ungedämpft

Zum Verständnis der Abläufe bei solchen Unfällen:

Niels Kuster et al. **NFP 57** http://www.snf.ch/SiteCollectionDocuments/nfp/nfp57/nfp57_synthese_d.pdf
Mobilfunk bewirkt Veränderungen der Hirnströme

M. Mevissen / D. Schürmann: Manmade Electromagnetic Fields and Oxidative Stress—Biological Effects and Consequences for Health. <https://www.mdpi.com/1422-0067/22/7/3772>

«Der unklare Unfall in der Verkehrsmedizin» (AGU-Seminar 2015) Dr. Ulfert Grimm Fachbereich Verkehrsmedizin Institut für Rechtsmedizin St.Gallen <http://agu.ch/1.0/pdf/agu-seminar15.pdf>

«Wirkungen des Mobil- und Kommunikationsfunks» Eine Schriftenreihe der Kompetenzinitiative zum Schutz von Mensch, Umwelt und Demokratie e.V.

<https://www.diagnose-funk.org/publikationen/dokumente-downloads/kompetenzinitiative-broschuerenreihe>

Wirkungen von Elektrosmog auf Verkehrsunfälle: <https://www.hansuelistettler.ch/elektrosmog/elektrosmog-im-verkehr/studie>

Zur Möglichkeit der Messung von Sendeleistungen 5G: <https://www.gigahertz.ch/5g-alarmierende-resultate-erster-testmessungen/>

Zur Funktionsweise von 5G-Antennen: „Understanding Massive MIMO in roughly 2 minutes“:
<https://www.youtube.com/watch?v=XBb481RNqGw>

Zum Thema Herzrhythmus hat Prof. Magda Havas, Trent University, publiziert
<https://magdahavas.com/electrosmog-exposure/home-environment/new-study-radiation-from-cordless-phone-base-station-affects-the-heart/> Zusammenfassung im emf-portal: <https://www.emf-portal.org/de/article/18905>

Hochspannungsleitungen und Magnetfelder am Boden: <http://people.ee.ethz.ch/~pascal/Hochspann/BBoden.gif>

Hansueli Stettler. Bauökologie. Funkmesstechnik. Lindenstrasse 132. 9016 St. Gallen. www.hansuelistettler.ch info@hansuelistettler.ch