

Biel

Am Dienstag, 17. November kurz vor 09:50 Uhr, ging bei der Kantonspolizei Bern die Meldung ein, dass es auf dem Bahnhofplatz in Biel zu einem Verkehrsunfall gekommen sei.

Gemäss den ersten Erkenntnissen war eine Autolenkerin im Begriff, den Parkplatz östlich des Bahnhofs zu verlassen und auf den Bahnhofplatz einzubiegen, wobei das Auto aus noch zu klärenden Gründen zwei Fussgänger erfasste, welche sich auf dem Fussgängerstreifen befanden. Das Auto kollidierte mit einem weiteren Fussgänger und prallte schliesslich in das Schaufenster eines Restaurants.

Die Fussgängerin und der Fussgänger auf dem Fussgängerstreifen wurden beim Unfall schwer verletzt und durch Ambulanzteams ins Spital gebracht. Der weitere Fussgänger sowie die Autolenkerin und ihr Beifahrer wurden zur Kontrolle ins Spital gebracht. Ermittlungen zum genauen Hergang und den Umständen des Unfalls wurden aufgenommen.

Während den Rettungs- und Unfallarbeiten musste der Bahnhofplatz sowie die Bendicht-Rechbergerstrasse für den Verkehr mehrere Stunden gesperrt werden. *pkb*

BMW kracht in Bieler Restaurant Seeland – Wirt Nazif Asani (39) erzählt

«Wahrscheinlich hat sie Gaspedal mit Bremse verwechselt»

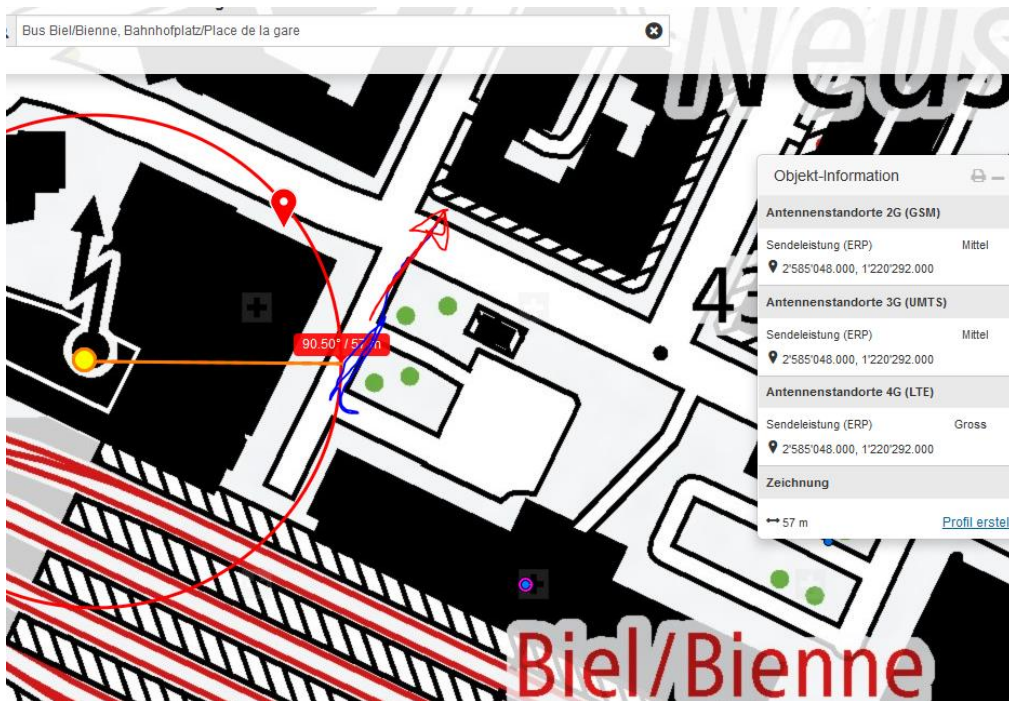
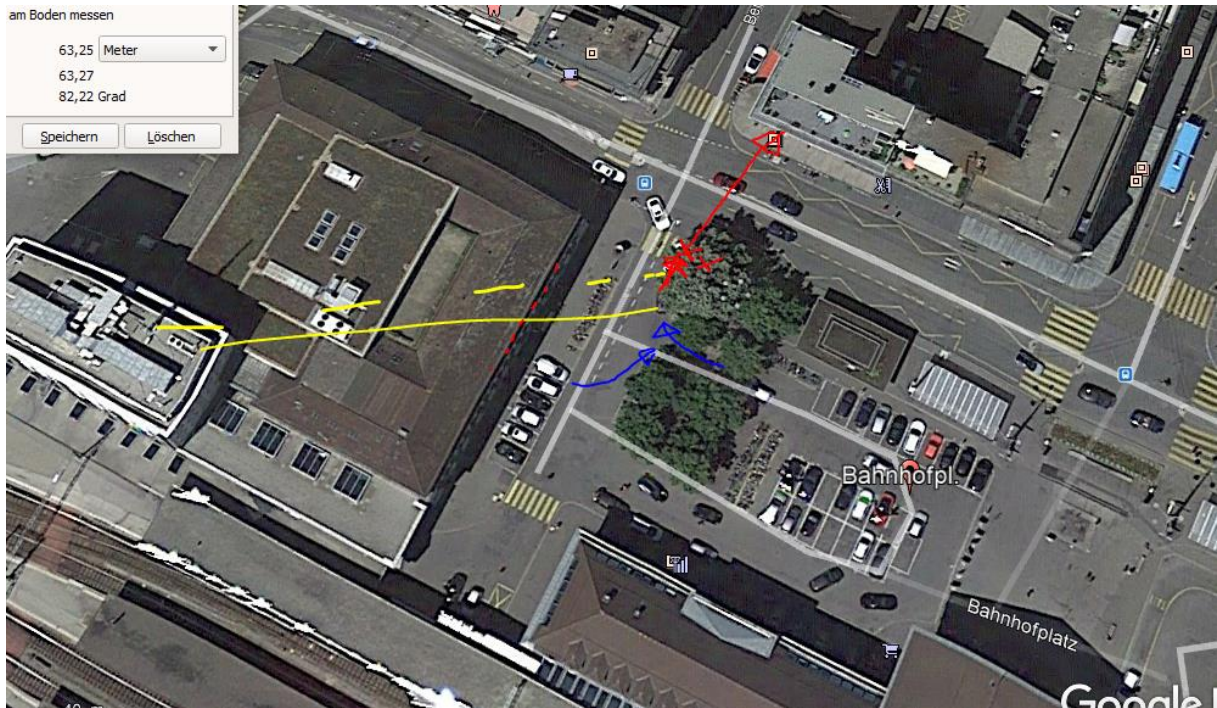
Am Bieler Bahnhofplatz ist am Dienstagmorgen ein BMW in das Restaurant Seeland gekracht. Die Pizzeria von Wirt Nazif Asani (39) ist verwüstet.
Rachel Hämmerli



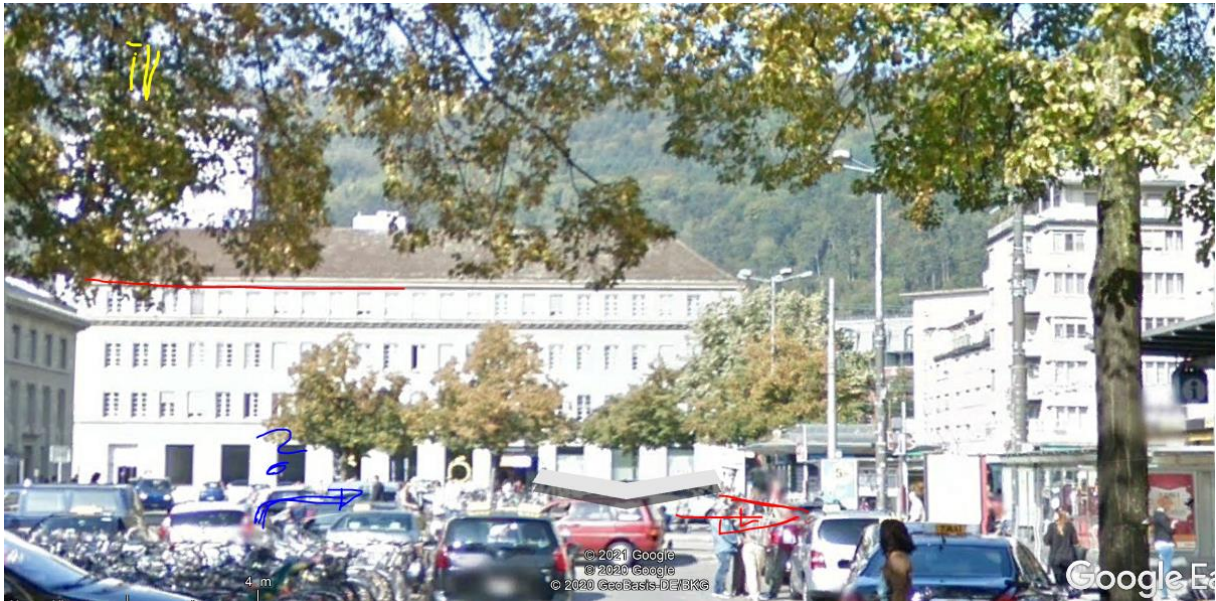


Westliches Ende / Wetter trocken.

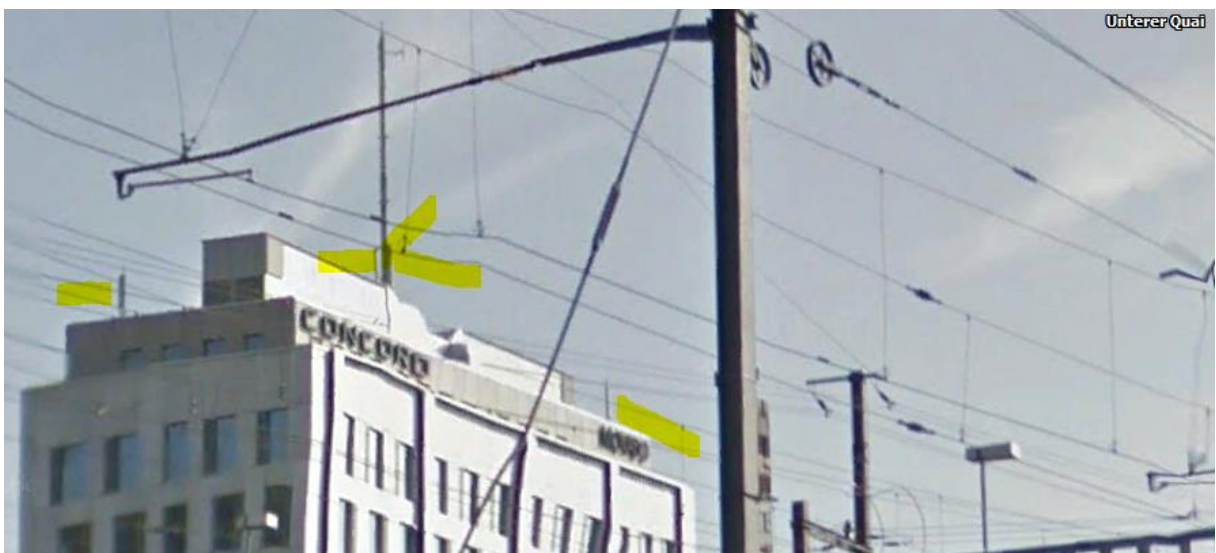




Doppelstandort, von Hochhaus. Der Bahnhofplatz ist nicht in street-view sichtbar, ausser von der östlichen Seitenstrasse aus, was aber nicht zur sicheren Beurteilung reicht:



Die Dachkante könnte auch den vorderen Sender abschirmen.



Für eine genaue Einschätzung des Anteils von Elektrosmog ist ein Augenschein notwendig.

Ein ähnlicher Unfall einer Lernfahrerin (mit begleitendem Fahrlehrer) ereignete sich in St.Gallen:
2070_St.Gallen_02.05.2018

Hansueli Stettler.Bauökologie.Funkmesstechnik.Lindenstrasse 132.9016 St.Gallen.www.hansuelistettler.ch.info@hansuelistettler.ch