

Solothurn: Heftige Auffahrkollision bei Fussgängerstreifen

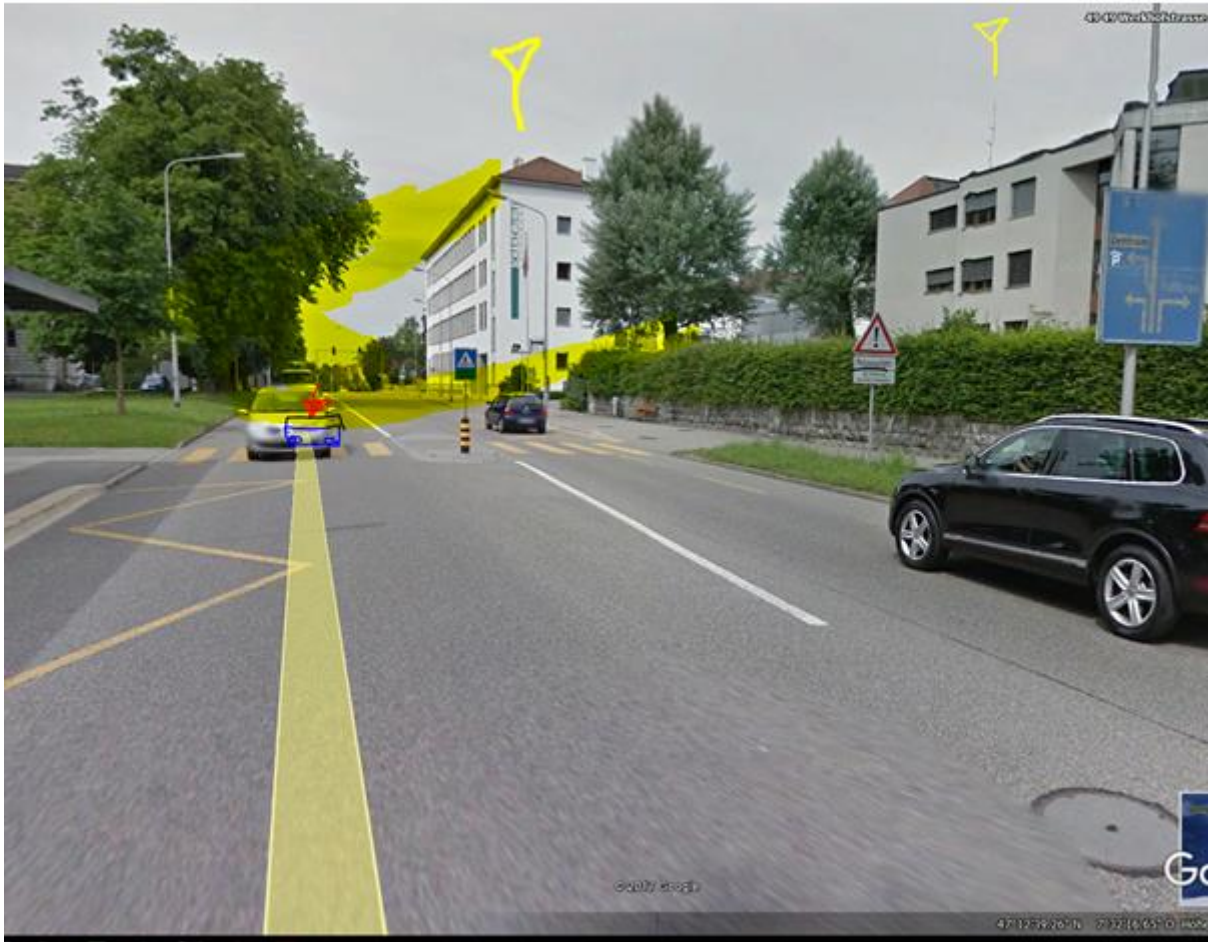
Nach einer heftigen Auffahrkollision am Samstagnachmittag vor dem Kunstmuseum in Solothurn mussten vier Personen zur Kontrolle ins Spital gebracht werden.

In der Werkhofstrasse in Solothurn auf Höhe Kunstmuseum ereignete sich am Samstag, 24. Juni 2017, gegen 15.15 Uhr eine heftige Auffahrkollision.

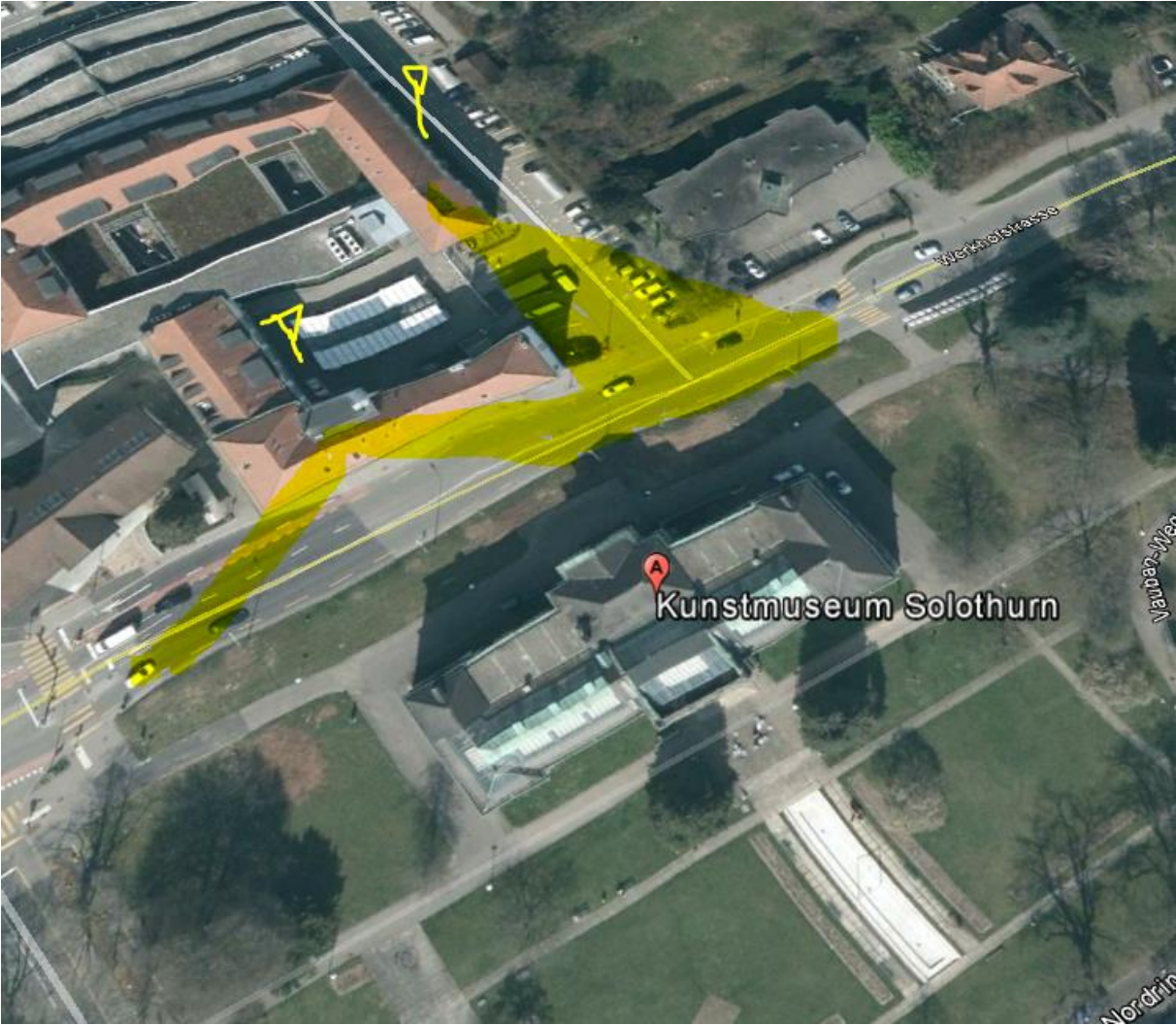
Der Lenker eines Kleinwagens hielt vor dem Fussgängerstreifen an, um zwei Fussgängerinnen über die Strasse zu lassen. Eine nachfolgende 87-jährige Autolenkerin trat nach derzeitigen Erkenntnissen aufs Gaspedal anstatt zu bremsen und fuhr in der Folge in das Heck des dunklen Kleinwagens.

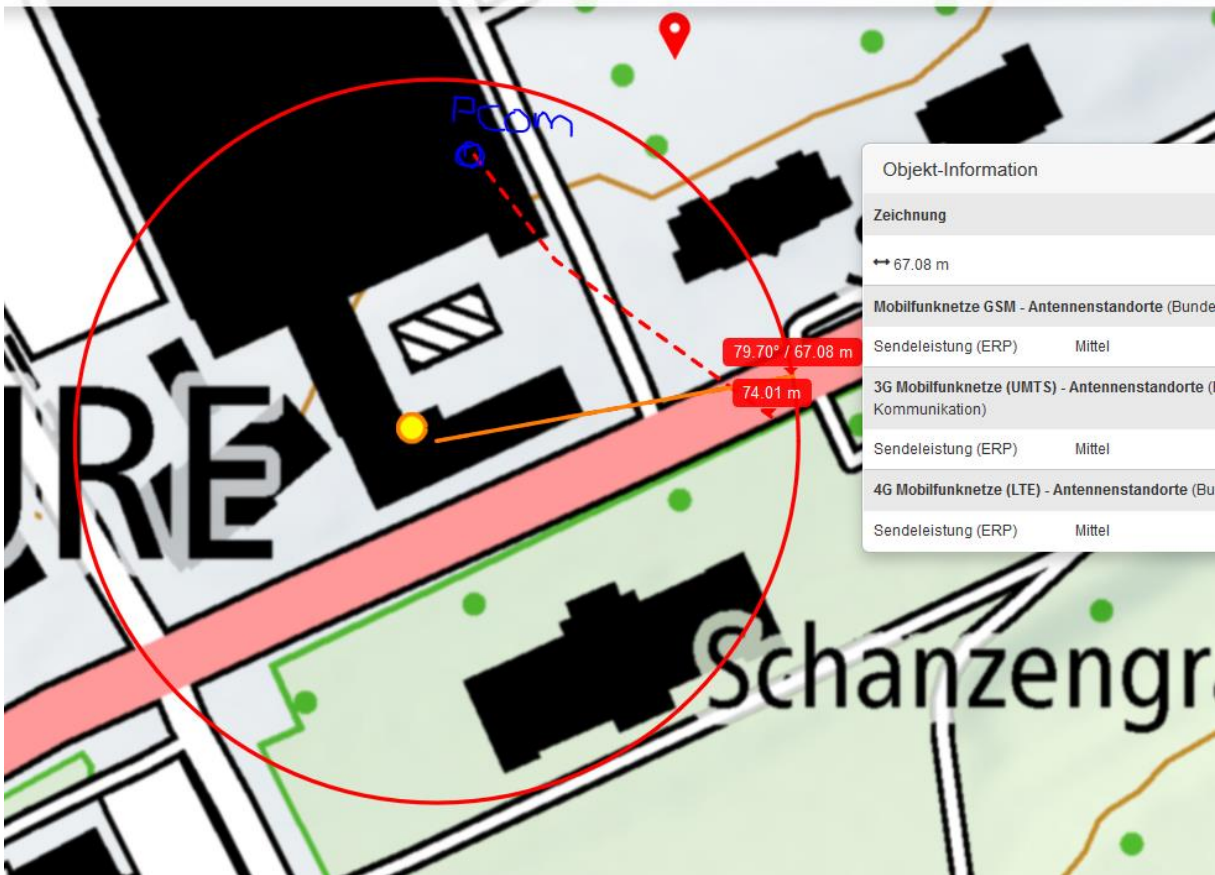
Die Fussgängerinnen retteten sich rechtzeitig und blieben unverletzt. Die beiden Autolenker sowie die beiden Kinder im vorderen Fahrzeug wurden zur Kontrolle ins Spital gebracht. Die beiden Autos wurden abgeschleppt.











| Objekt-Information | |
|--|--------|
| Zeichnung | |
| ↔ 67.08 m | |
| Mobilfunknetze GSM - Antennenstandorte (Bunde | |
| Sendeleistung (ERP) | Mittel |
| 3G Mobilfunknetze (UMTS) - Antennenstandorte (0 Kommunikation) | |
| Sendeleistung (ERP) | Mittel |
| 4G Mobilfunknetze (LTE) - Antennenstandorte (Bu | |
| Sendeleistung (ERP) | Mittel |