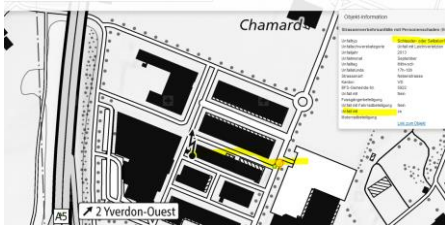


Coop en Chamard Montaigny / Yverdon

4875 ist der Unfall am 3.3.2012, Pedal verwechseln einer älteren Frau, verletzte,, 6 Fahrzeuge, quer über P in Fassade



Weiterer Unfall in der Gasse zum Sendernördlich

En Chamard 1442 Montagny-près-Yverdon

2 Yverdon-Ouest

446.47 m

Strassenverkehrsunfälle mit Personenschaden (Bundesamt für Strassen)

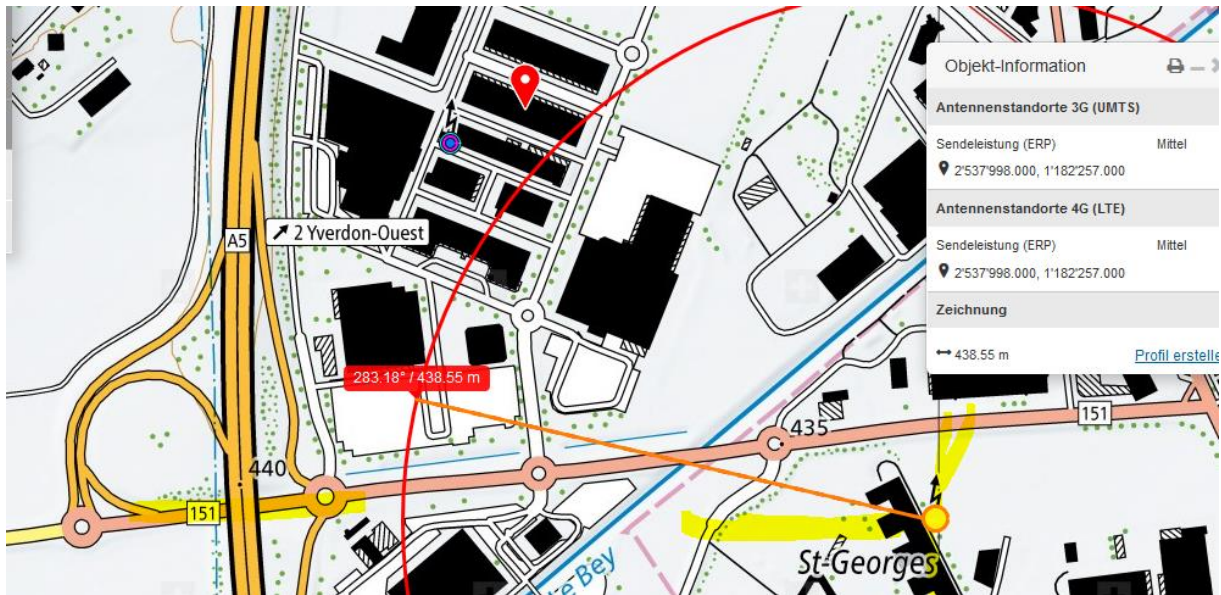
Unfalltyp	Fussgängerunfall
Unfallschwerekategorie	Unfall mit Schwerverletzten
Unfalljahr	2019
Unfallmonat	November
Unfalltag	Samstag
Unfallstunde	10h-11h
Strassenart	andere
Kanton	VD
BFS-Gemeinde-Nr.	5922
Unfall mit Fussgängerbeteiligung	Ja
Unfall mit Fahrradbeteiligung	Nein
Unfall mit Motorradbeteiligung	Nein

281.66° / 446.47 m

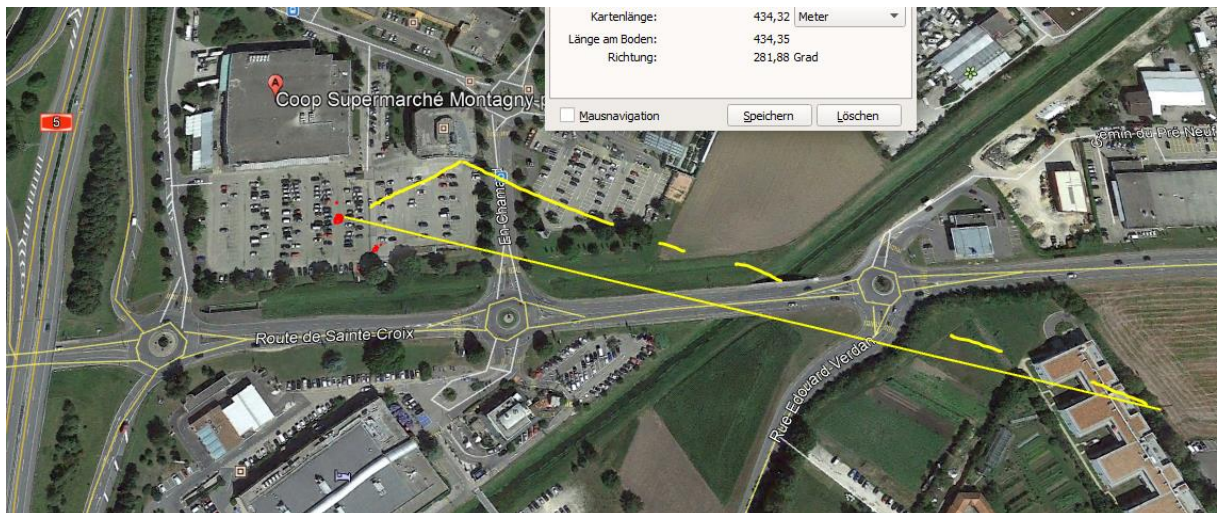
440 435

51

Hintergrund



Der Sender nördlich hat hier vermutlich keinen Einfluss.

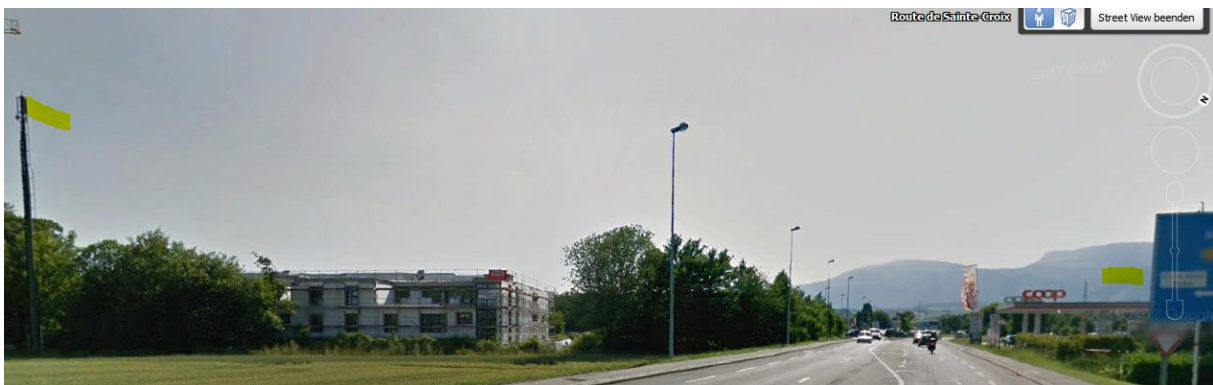




Der Sender nördlich ist hier in der Hauptgasse wirksam, bei einer Fahrt z.B. rückwärts von Ost nach West stark kexponiert



Die Reflexion am Glasbau der Vaudoise verstärkt die Strahlung für diese Bäume....



Juli 2013 erfasst mit street-view, als neuer Bau hochgezogen wurde, der Mast ist bereits länger dort



Hier eine grossflächige, optimale Reflexion an der Glasfront. Führt zum Absterben der dort wachsenden Bäume:



Montagny-près-Verdon, Waadt

Zum Verständnis der neurologisch/medizinischen Abläufe bei solchen Unfällen:

Niels Kuster et al. **NFP 57** http://www.snf.ch/SiteCollectionDocuments/nfp/nfp57/nfp57_synthese_d.pdf
[Mobilfunk bewirkt Veränderungen der Hirnströme](#)

«Der unklare Unfall in der Verkehrsmedizin» (AGU-Seminar 2015) Dr. Ulfert Grimm Fachbereich
Verkehrsmedizin Institut für Rechtsmedizin St.Gallen <http://aqu.ch/1.0/pdf/aqu-seminar15.pdf>

«Wirkungen des Mobil- und Kommunikationsfunks» Eine Schriftenreihe der Kompetenzinitiative zum Schutz von
Mensch, Umwelt und Demokratie e.V.

<https://www.diagnose-funk.org/publikationen/dokumente-downloads/kompetenzinitiative-broschuerenreihe>

Wirkungen von Elektromog auf Verkehrsunfälle: <https://www.hansuelistettler.ch/elektrosmog/elektrosmog-im-verkehr/studie>

[Zur Möglichkeit der Messung von Sendeleistungen 5G: https://www.gigahertz.ch/5g-alarmierende-resultate-erster-testmessungen/](https://www.gigahertz.ch/5g-alarmierende-resultate-erster-testmessungen/)

Zum Thema Herzrhythmus hat Prof. Magda Havas, Trent University, publiziert <https://magdahavas.com/pick-of-the-week-24-microwave-radiation-affects-the-heart/>

Hochspannungsleitungen und Magnetfelder am Boden: <http://people.ee.ethz.ch/~pascal/Hochspann/BBoden.gif>

Hansueli Stettler.Bauökologie.Funkmesstechnik.Lindenstrasse 132.9016 St.Gallen.www.hansuelistettler.ch.info@hansuelistettler.ch