

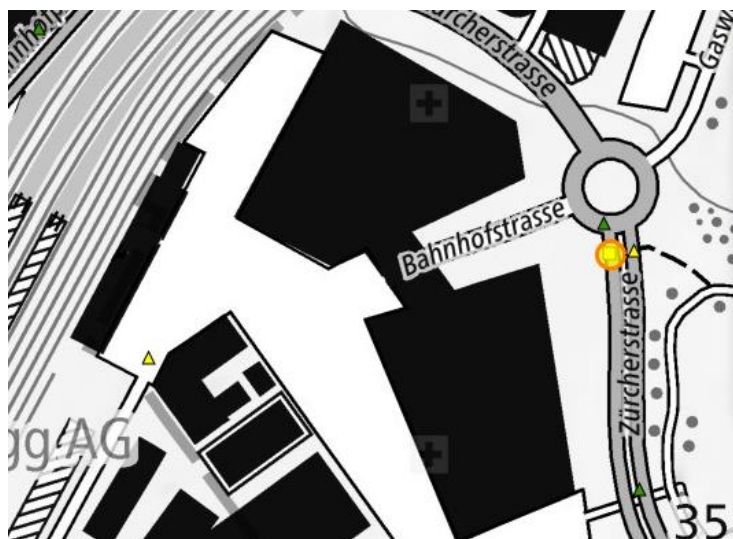
# Unfall in Windisch AG

Am Abend wurde in Windisch ein 56-jähriger Fussgänger angefahren. Die Polizei nahm beiden Autofahrern den Führerausweis ab.

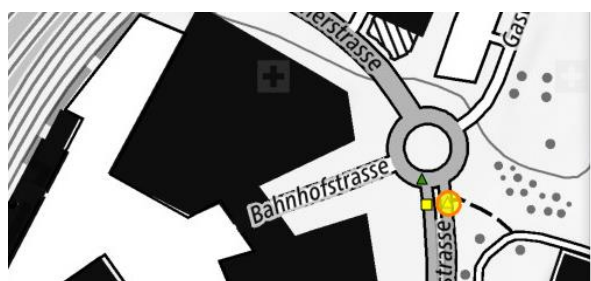
Ein 71-jähriger Schweizer fuhr gestern Mittwohabend, 18. Dezember 2019, 21.50 Uhr mit seinem BMW von Brugg herkommend in Richtung Windisch. Nach dem Befahren des Campus-Kreisverkehrs erfasste er auf einem Fussgängerstreifen einen 56-jährigen Schweizer. Dieser zog sich Schulter- und Beinverletzungen zu und musste ins Spital geführt werden. Die Kantonspolizei nahm dem Autofahrer aus dem Bezirk Baden den Führerausweis vorläufig ab.

[https://www.ag.ch/de/aktuelles/medienportal/medienmitteilung\\_kapo/medienmitteilungen\\_kapo/medienmitteilungen\\_kapo\\_det](https://www.ag.ch/de/aktuelles/medienportal/medienmitteilung_kapo/medienmitteilungen_kapo/medienmitteilungen_kapo_det)


Campus Brugg-Windisch Hochschule in Windisch, Schweiz Bahnhofstrasse 6, 5210 Windisch



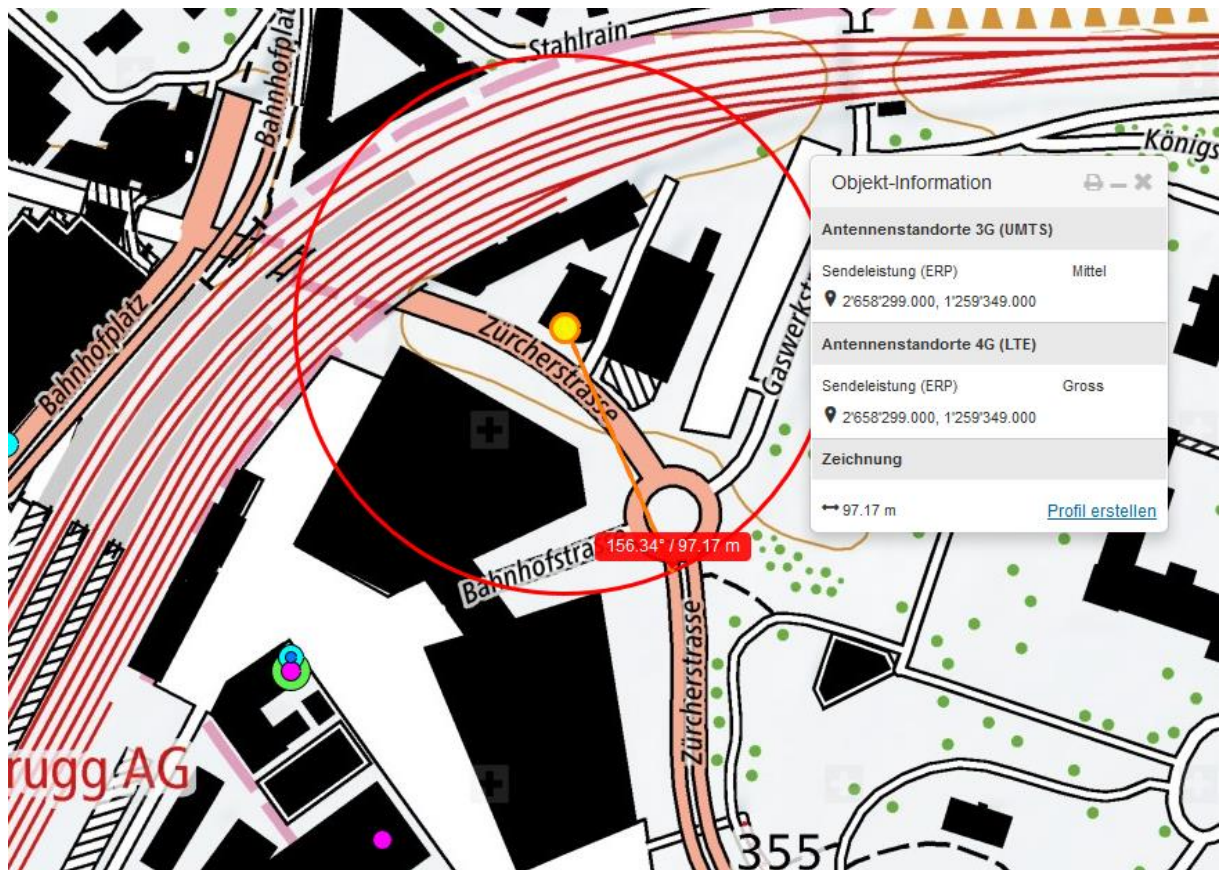
Strassenverkehrsunfälle mit Personenschaden (Bundesamt für	
Unfalltyp	Fussgängerunfall
Unfallschwerekategorie	Unfall mit Schwerverletzten
Unfalljahr	2019
Unfallmonat	Dezember
Unfalltag	Mittwoch
Unfallstunde	21h-22h
Strassenart	Hauptstrasse
Kanton	AG
BFS-Gemeinde-Nr.	4123
Unfall mit	Ja
Fussgängerbeteiligung	
Unfall mit Fahrradbeteiligung	Nein
Unfall mit	Nein
Motorradbeteiligung	
<a href="#">Link zum Objekt</a>	



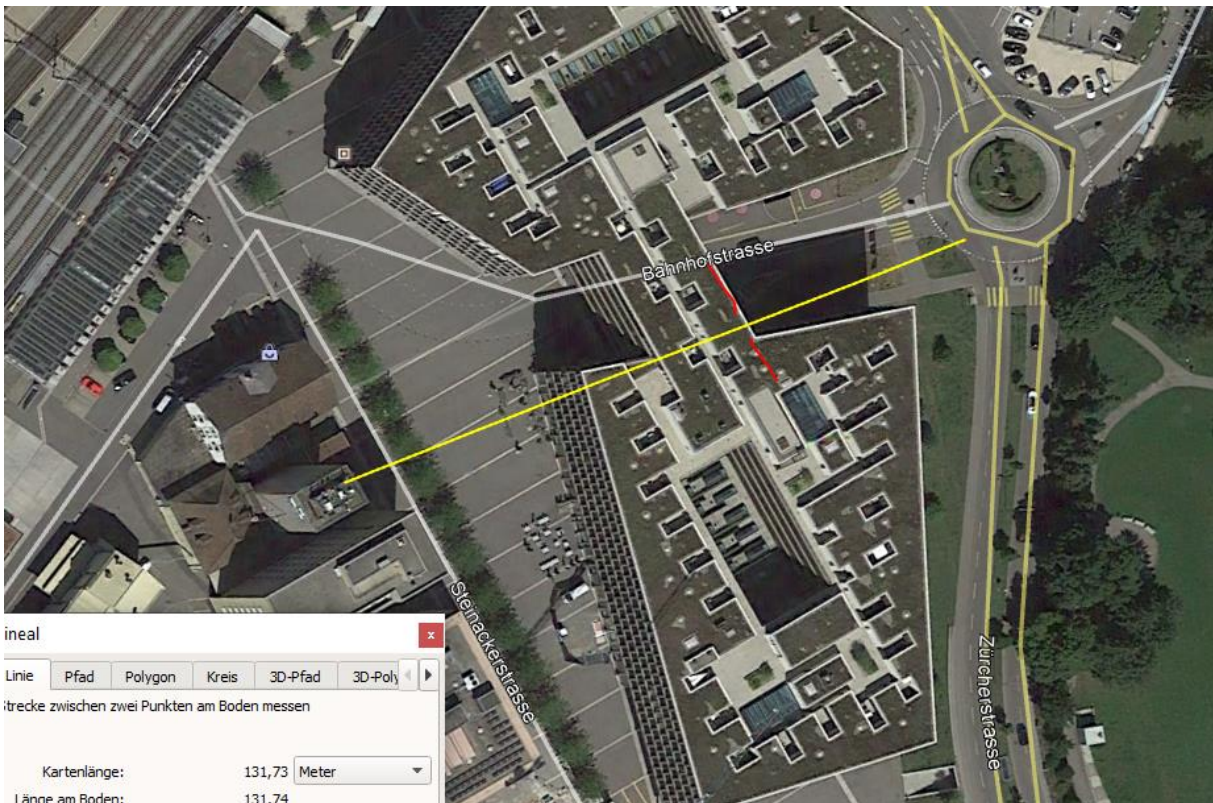
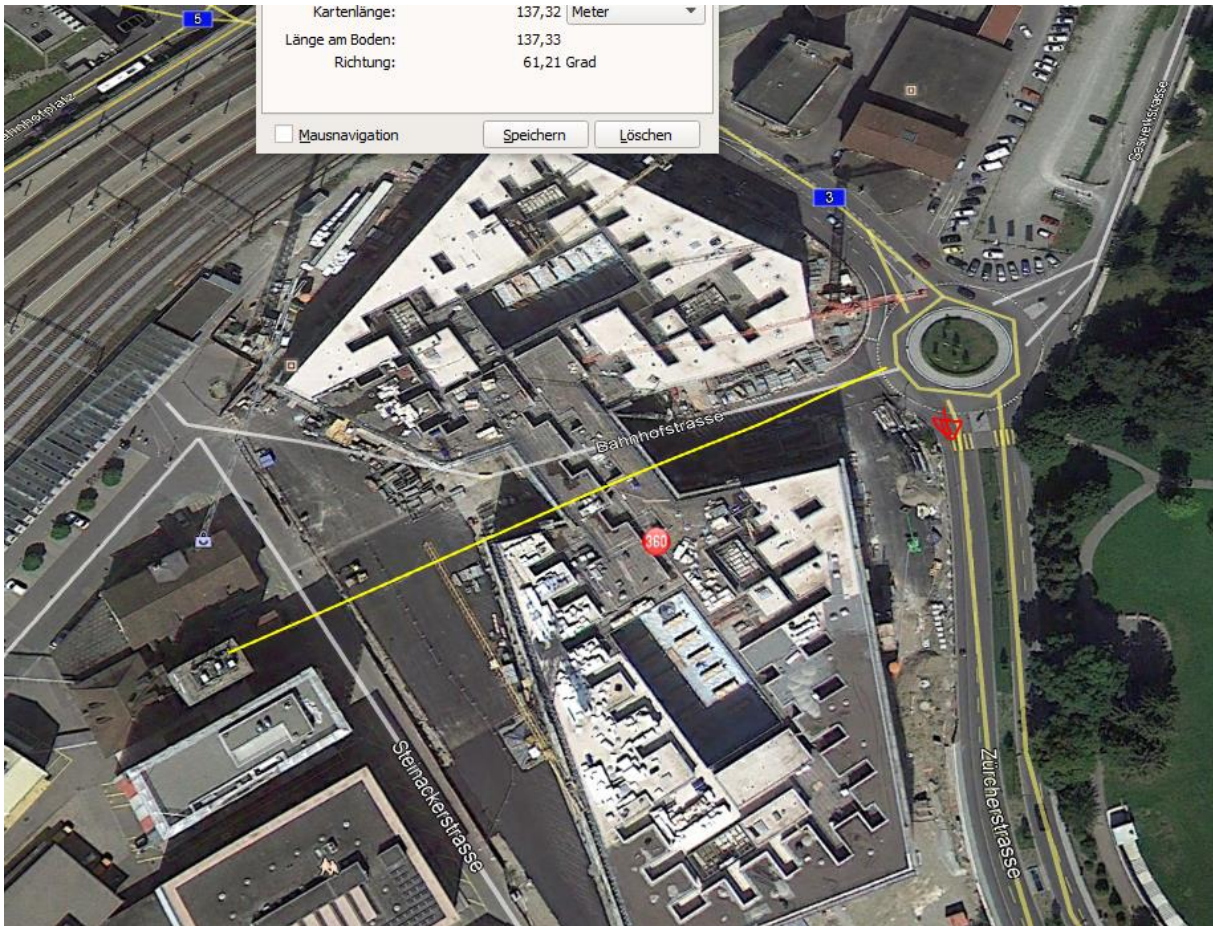
Unfalltyp	Fussgängerunfall
Unfallschwerekategorie	Unfall mit Leichtverletzten
Unfalljahr	2018
Unfallmonat	Januar
Unfalltag	Donnerstag
Unfallstunde	13h-14h
Strassenart	Hauptstrasse
Kanton	AG
BFS-Gemeinde-Nr.	4123
Unfall mit	Ja
Fussgängerbeteiligung	
Unfall mit Fahrradbeteiligung	Nein
Unfall mit	Nein
Motorradbeteiligung	
<a href="#">Link zum Objekt</a>	



Unfalltyp	Fussgängerunfall
Unfallschwerekategorie	Unfall mit Leichtverletzten
Unfalljahr	2015
Unfallmonat	August
Unfalltag	Donnerstag
Unfallstunde	17h-18h
Strassenart	Nebenstrasse
Kanton	AG
BFS-Gemeinde-Nr.	4123
Unfall mit	Ja
Fussgängerbeteiligung	
Unfall mit Fahrradbeteiligung	Nein
Unfall mit	Nein
Motorradbeteiligung	
<a href="#">Link zum Objekt</a>	

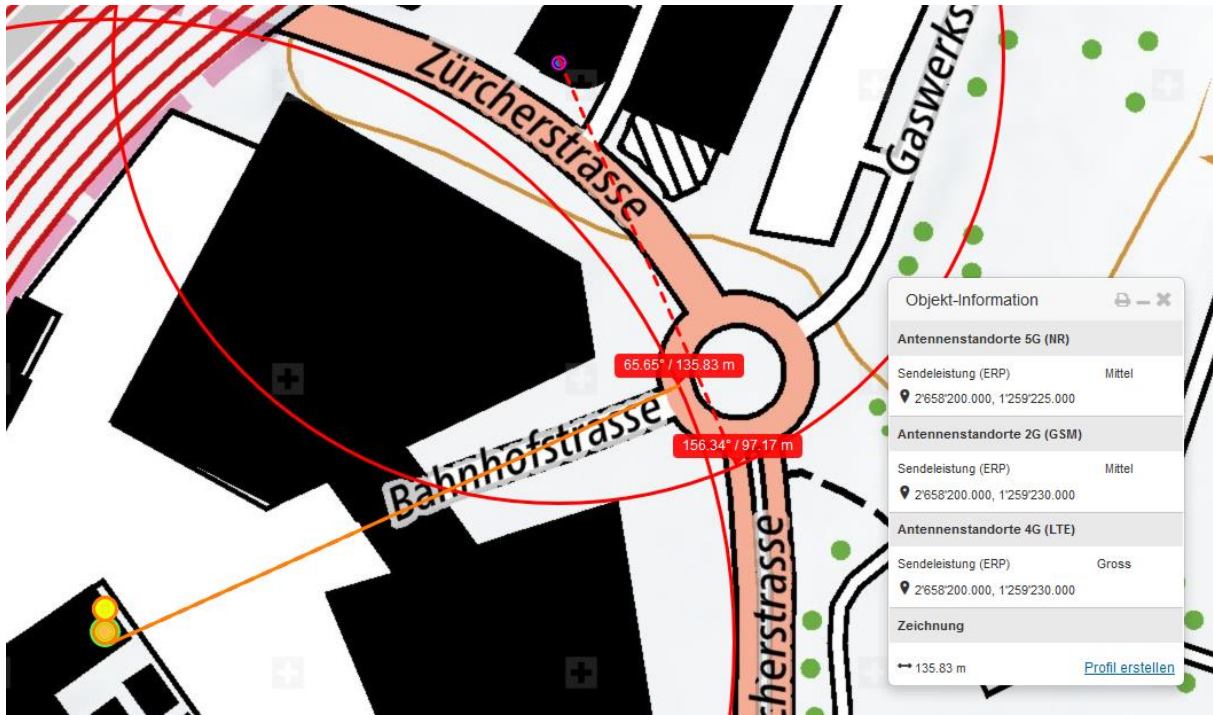


Der Sender vom Landi-Silo erreicht wegen der hohen Querverbindung der Campus-Gebäude den nahen Kreisverkehr wie unten dargestellt nicht

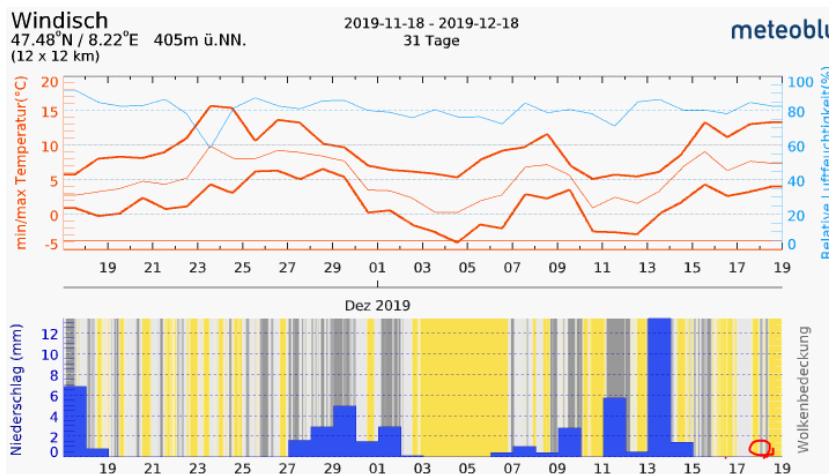


H silo ist ca. 30, bis Sender 34m .... H Schulgebäude ist 6 x 3.2.. m...18.20m bis 20m

Distanz SiloDach/Senderstandort bis Kante Ost 88m, bis Kreisel Westkurve 50m.. es fehlen 10m..nicht sichtbar.



Leider kein street-view, ein lokaler Augenschein könnte die Abschirmung durch den Bau zeigen.



### Zum Verständnis der neurologischen Abläufe bei solchen Unfällen:

Niels Kuster et al. NFP 57 [http://www.snf.ch/SiteCollectionDocuments/nfp/nfp57/nfp57\\_synthese\\_d.pdf](http://www.snf.ch/SiteCollectionDocuments/nfp/nfp57/nfp57_synthese_d.pdf)

«Der unklare Unfall in der Verkehrsmedizin» (AGU-Seminar 2015)

Dr. Ulfert Grimm Fachbereich Verkehrsmedizin Institut für Rechtsmedizin St.Gallen

<http://agu.ch/1.0/pdf/agu-seminar15.pdf>

«Wirkungen des Mobil- und Kommunikationsfunks»

Eine Schriftenreihe der Kompetenzinitiative zum Schutz von Mensch, Umwelt und Demokratie e.V.

<https://www.diagnose-funk.org/publikationen/dokumente-downloads/kompetenzinitiative-broschuerenreihe>

Hansueli Stettler • Bauökologie • Funkmesstechnik • Lindenstrasse 132 • 9016 St.Gallen • [www.hansuelistettler.ch](http://www.hansuelistettler.ch) • [info@hansuelistettler.ch](mailto:info@hansuelistettler.ch)