

Dielsdorf: Selbstunfall mit Traktor fordert Schwerverletzte

18.09.2019 - Medienmitteilung



Bei einem Selbstunfall mit einem Arbeitstraktor hat sich am Mittwochmorgen (18.9.2019) in Dielsdorf die Fahrerin schwer verletzt.

Kurz nach 9 Uhr fuhr eine 47-jährige Frau mit einem Arbeitstraktor auf einem nicht benannten Waldweg zwischen dem Guggeren- und dem Lachhaldenhauweg. Aus bislang nicht bekannten Gründen kam sie mit ihrem Fahrzeug vom Weg ab und kippte damit zur Seite. Dabei wurde die Frau eingeklemmt und schwer verletzt.

Nach der Erstversorgung vor Ort durch einen Notarzt sowie ein Ambulanzteam wurde die Verunfallte ins Spital gefahren.

Die genauen Umstände, welche zum Kippen des Traktors führten, sind zurzeit nicht bekannt. Sie werden durch die Kantonspolizei Zürich in Zusammenarbeit mit der Staatsanwaltschaft Winterthur Unterland abgeklärt.

Neben der Kantonspolizei Zürich standen die Stützpunkt Feuerwehr Dielsdorf, ein Notarzt und ein Rettungswagen des Spitals Bülach sowie die zuständige Staatsanwältin im Einsatz.

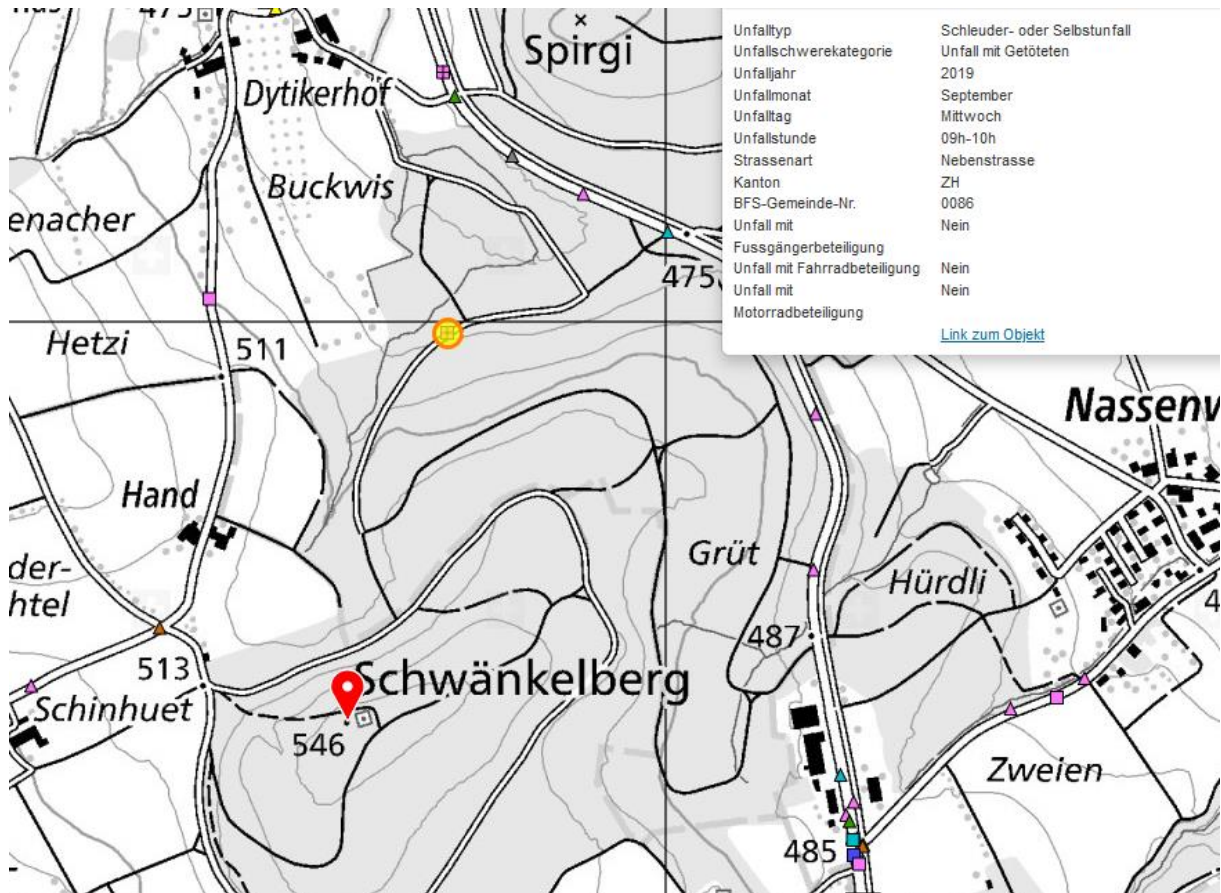
Kantonspolizei Zürich
Mediendienst / Tel. 044 247 36 36

https://www.kapo.zh.ch/internet/sicherheitsdirektion/kapo/de/aktuell/medienmitteilungen/2019_09/1909181h.html

Kein Funkeinfluss, aber wahrscheinlich die Hochspannungsleitung gequert. Das Gerät ist eine Bodenfräse, zur Bearbeitung von gepflügten Flächen.



Die Unfallkarte zeigt den Ort



Sehr geehrter Herr Eichholzer

beim Unfall vom 18.9. in Dietikon / Wald von Nassenwil:

wäre ich dankbar um die Angabe der Fahrrichtung, die Frau ist im Unfallverlauf gestorben.

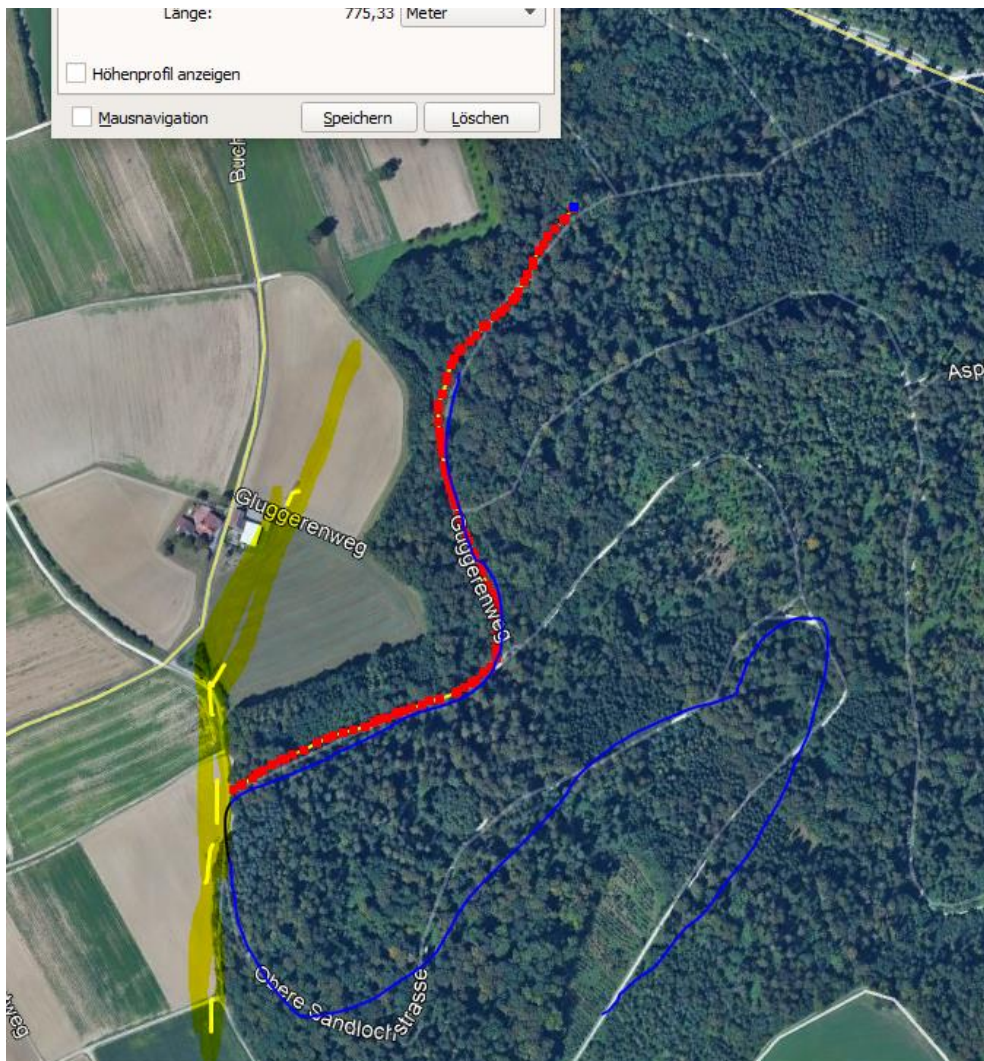
Das ist wohl ein Herzinfarkt, kein Funkeinfluss, da Wälder zu den Erholungszone gehören.

Ich gehe davon aus, dass sie ein Feld in der Nähe des südlichen Waldrands bearbeitete. Dort wäre auf dem Heimweg eine Querung der Hochspannungsleitung mit mehreren zwei unterschiedlichen Leitern am gleichen Mast.

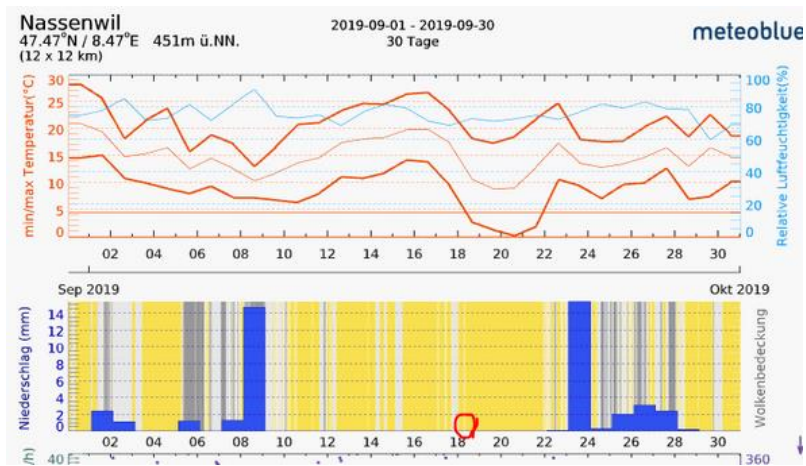
Das kann zu verstärkten Feldern führen, wenn nicht phasenoptimiert.

«Waldstrasse Guggerenweg am Schwänkelberg, 100 m oberhalb der Verzweigung Ditikerhölzliweg. Die Waldstrasse weist in Fahrtrichtung ein mittleres Gefälle auf und verläuft nach einer langgezogenen Rechtskurve an der Unfallstelle gerade. Die Frau wollte in die Kaffeepause in Dielsdorf.

Sie hatte zuvor den Waldwegen entlang die Bankette gemäht. Nicht telefoniert. Keine technische Ursache festgestellt.»



780 m seit Querung mit dem Feld der Starkstromleitung.



Zum Verständnis der neurologisch/medizinischen Abläufe bei solchen Unfällen:

Niels Kuster et al. **NFP 57** http://www.snf.ch/SiteCollectionDocuments/nfp/nfp57/nfp57_synthese_d.pdf
Mobilfunk bewirkt Veränderungen der Hirnströme

«Der unklare Unfall in der Verkehrsmedizin» (AGU-Seminar 2015) Dr. Ulfert Grimm Fachbereich
 Verkehrsmedizin Institut für Rechtsmedizin St.Gallen <http://aqu.ch/1.0/pdf/aqu-seminar15.pdf>

«Wirkungen des Mobil- und Kommunikationsfunks» Eine Schriftenreihe der Kompetenzinitiative zum Schutz von
 Mensch, Umwelt und Demokratie e.V.

<https://www.diagnose-funk.org/publikationen/dokumente-downloads/kompetenzinitiative-broschuerenreihe>

Wirkungen von Elektrosmog auf Verkehrsunfälle: <https://www.hansuelisttler.ch/elektrosmog/elektrosmog-im-verkehr/studie>

Zum Thema Herzrhythmus hat Prof. Magda Havas, Trent University, publiziert <https://magdahavas.com/pick-of-the-week-24-microwave-radiation-affects-the-heart/>

Hochspannungsleitungen und Magnetfelder am Boden: <http://people.ee.ethz.ch/~pascal/Hochspann/BBoden.gif>

Hansueli Stettler.Bauökologie.Funkmesstechnik.Lindenstrasse 132.9016 St.Gallen.www.hansuelisttler.ch.info@hansuelisttler.ch

