

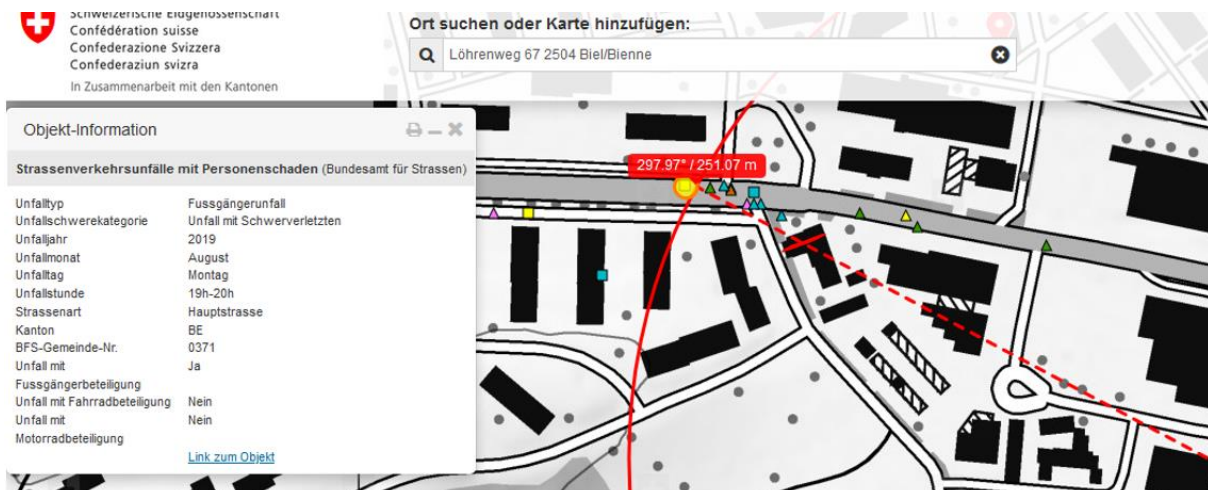
Biel: Fussgängerin bei Unfall verletzt

Am Montagabend wurde in Biel eine Fussgängerin von einem Auto erfasst. Sie musste schwer verletzt mit einem Helikopter der Rega ins Spital geflogen werden. Die Kantonspolizei Bern hat Ermittlungen zum Unfall aufgenommen.

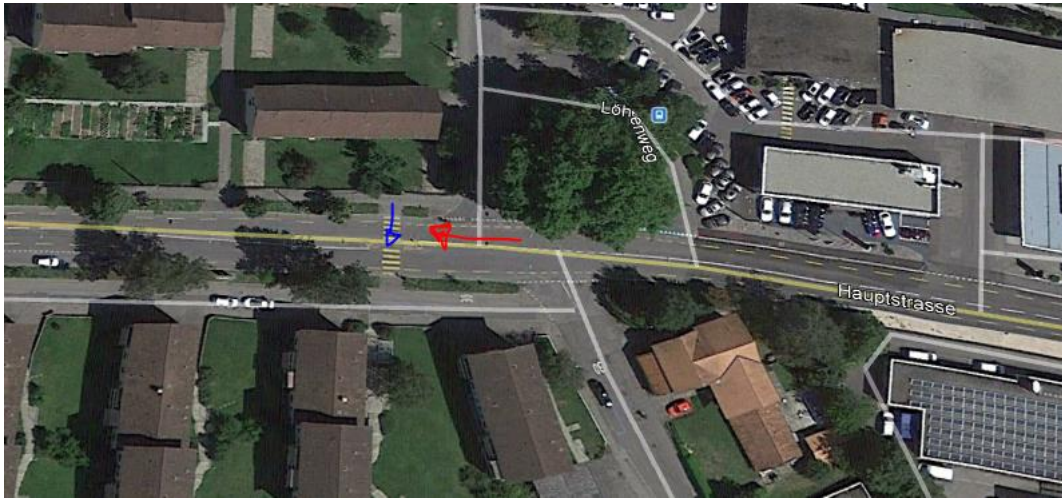
Am Montag, 26. August 2019, kurz vor 1915 Uhr, erreichte die Kantonspolizei Bern die Meldung zu einem schweren Unfall in Biel. Ersten Erkenntnissen zufolge war eine Fussgängerin im Begriff, die Orpundstrasse auf einem Fussgängerstreifen kurz nach der Abzweigung Löhrenweg zu überqueren. Gleichzeitig war ein Auto von der Autobahnausfahrt Orpund her in Richtung Stadtzentrum Biel unterwegs. Die Fussgängerin wurde in der Folge vom Auto erfasst und stürzte zu Boden.

Die Frau wurde schwer verletzt und musste nach der Erstversorgung durch ein Ambulanzteam mit einem Helikopter der Rega ins Spital geflogen werden.

Der betroffene Strassenabschnitt musste für die Dauer der Unfallarbeiten gesperrt werden. Die Kantonspolizei Bern hat Ermittlungen zum Unfall aufgenommen. (sw)



Die massiv ausgebaute Scheune schirmt hier ab.



🔍 Löhrenweg 67 2504 Biel/Bienne ✖ Frölsberg

Objekt-Information

Antennenstandorte 2G (GSM)

Sendeleistung (ERP) Sehr Klein

📍 2°588'310.000, 1°221'037.000

Antennenstandorte 3G (UMTS)

Sendeleistung (ERP) Mittel

📍 2°588'310.000, 1°221'037.000

Antennenstandorte 4G (LTE)

Sendeleistung (ERP) Mittel

📍 2°588'310.000, 1°221'037.000

Zeichnung

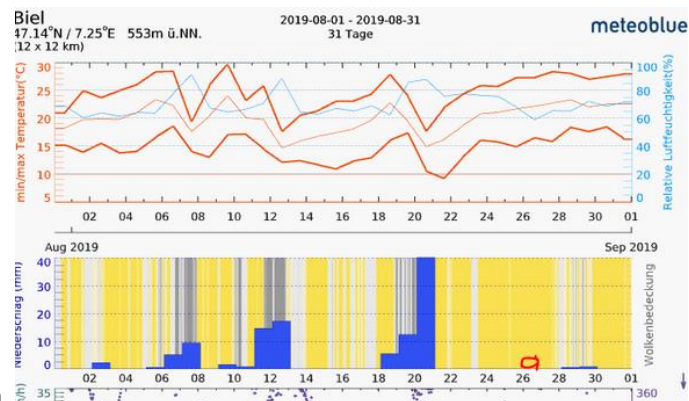
↔ 296.97 m [Profil ers](#)





Der Sender nutzt genau die Strassenlücke hier

Eine Hochspannungsquerung wäre vor Safnern, ca. 5300m zurück. Strecke ist nicht belegt.



Wetter war trocken – Strahlung hoch

Zum Verständnis der neurologisch/medizinischen Abläufe bei solchen Unfällen:

Niels Kuster et al. **NFP 57** http://www.snf.ch/SiteCollectionDocuments/nfp/nfp57/nfp57_synthese_d.pdf
 Mobilfunk bewirkt Veränderungen der Hirnströme

«Der unklare Unfall in der Verkehrsmedizin» (AGU-Seminar 2015) Dr. Ulfert Grimm Fachbereich
 Verkehrsmedizin Institut für Rechtsmedizin St.Gallen <http://agu.ch/1.0/pdf/agu-seminar15.pdf>

«Wirkungen des Mobil- und Kommunikationsfunks» Eine Schriftenreihe der Kompetenzinitiative zum Schutz von
 Mensch, Umwelt und Demokratie e.V.

<https://www.diagnose-funk.org/publikationen/dokumente-downloads/kompetenzinitiative-broschuerenreihe>

Wirkungen von Elektromog auf Verkehrsunfälle: <https://www.hansuelistettler.ch/elektromog/elektromog-im-verkehr/studie>

Zur Möglichkeit der Messung von Sendeleistungen 5G: <https://www.gigahertz.ch/5g-alarmierende-resultate-erster-testmessungen/>

Zum Thema Herzrhythmus hat Prof. Magda Havas, Trent University, publiziert <https://magdahavas.com/pick-of-the-week-24-microwave-radiation-affects-the-heart/>

Hochspannungsleitungen und Magnetfelder am Boden: <http://people.ee.ethz.ch/~pascal/Hochspann/BBoden.gif>

Hansueli Stettler.Bauökologie.Funkmesstechnik.Lindenstrasse 132.9016 St.Gallen.www.hansuelistettler.ch.info@hansuelistettler.ch