

# Zug: Tödlicher Verkehrsunfall in der Innenstadt –

**Eine Fussgängerin ist beim Überqueren des Fussgängerstreifens von einem Lastwagen erfasst und tödlich verletzt worden. Die Polizei sucht Zeugen.**

Der Unfall ereignete sich am Mittwochnachmittag (14. August 2019), kurz nach 13:45 Uhr. Eine 92-jährige Frau beabsichtigte den Fussgängerstreifen zwischen Neustadtpassage und Bundesplatz zu überqueren. Dabei wurde sie von einem Lastwagen erfasst und tödlich verletzt. Der genaue Unfallhergang ist Gegenstand weiterer Ermittlungen. Die Spurensicherung am Unfallort erfolgte durch den Kriminaltechnischen Dienst der Zuger Polizei sowie Spezialisten des Unfallfotodienstes der Kantonspolizei Zürich.

Die Staatsanwaltschaft des Kantons Zug hat beim Chauffeur des Lastwagens - wie bei tödlichen Unfällen üblich, eine Blut- und Urinprobe im Spital angeordnet. Der 58-Jährige wurde von Mitarbeitenden des Care-Teams Zug betreut.

Für die Bergung und die Spurensicherung musste die Baarerstrasse zwischen Bundesplatz und Gotthardstrasse für mehrere Stunden gesperrt werden.

## **Zeugenaufruf**

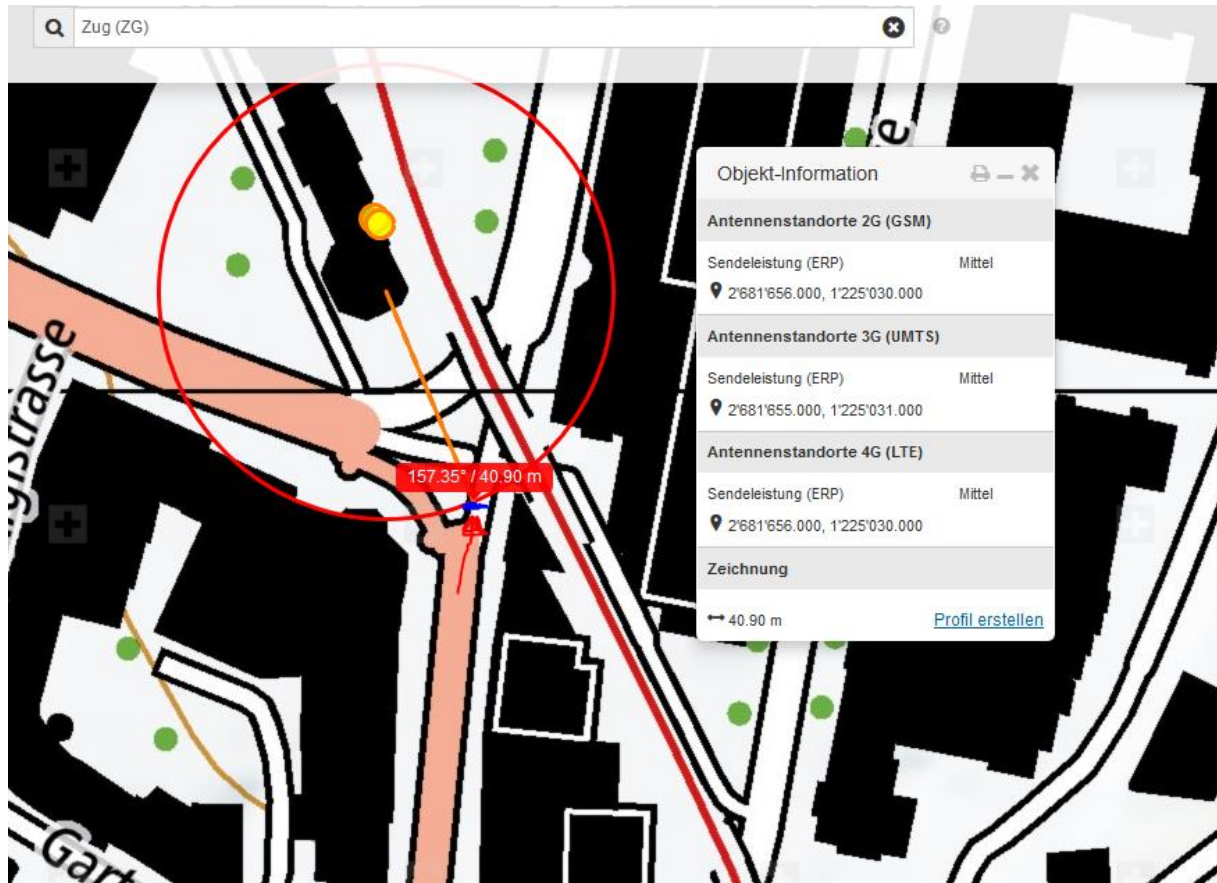
Personen, die den Unfall beobachtet haben und Angaben zum Hergang machen können, sind gebeten, sich bei der Einsatzleitzentrale der Zuger Polizei zu melden (T [041 728 41 41](tel:0417284141)).

Im Einsatz standen Angehörige der Freiwilligen Feuerwehr Zug (FFZ), der Kantonsarzt sowie Mitarbeitende des Rettungsdienstes Zug, der Staatsanwaltschaft des Kantons Zug, des Care-Teams Zug, des Zivilschutzes, des Strassenunterhaltungsdienstes, der Kantonspolizei Zürich sowie der Zuger Polizei.

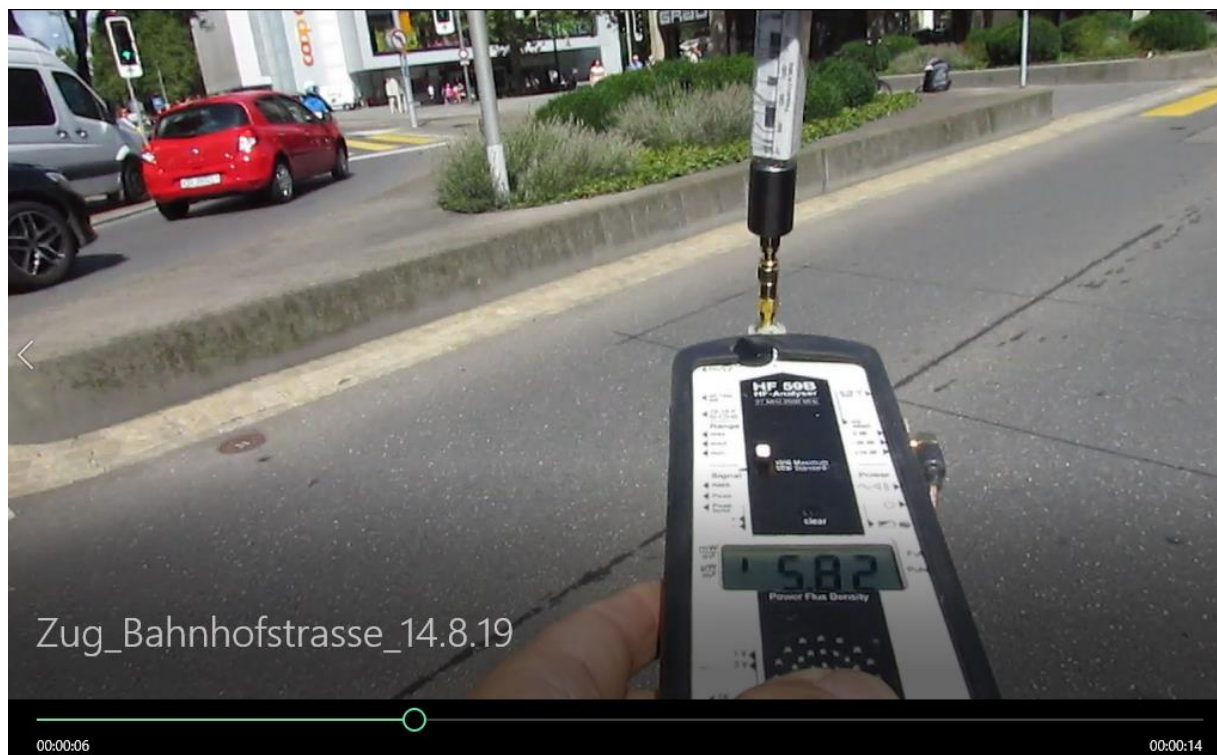


<https://www.zg.ch/behoerden/sicherheitsdirektion/zuger-polizei/medienmitteilungen/210-zug-toedlicher-verkehrsunfall-in-der-innenstadt>

Die Sendeanlagen im Perimeter sind umr ca. 15m falsch eingetragen:



**Messung vor Ort erfolgte am 16.8.2019 um 11.50 – ähnlich hohe Fussgänger-, Funk-Publikums- und Verkehrsfrequenzen wie zum Unfallzeitpunkt.**



**Zwei Schritte weiter in der Strasse in Richtung Fussgängerstreifen: bereits peak von 12.8 mW/m<sup>2</sup>, was eine ausgeprägte Nebenkeule bedeutet.**

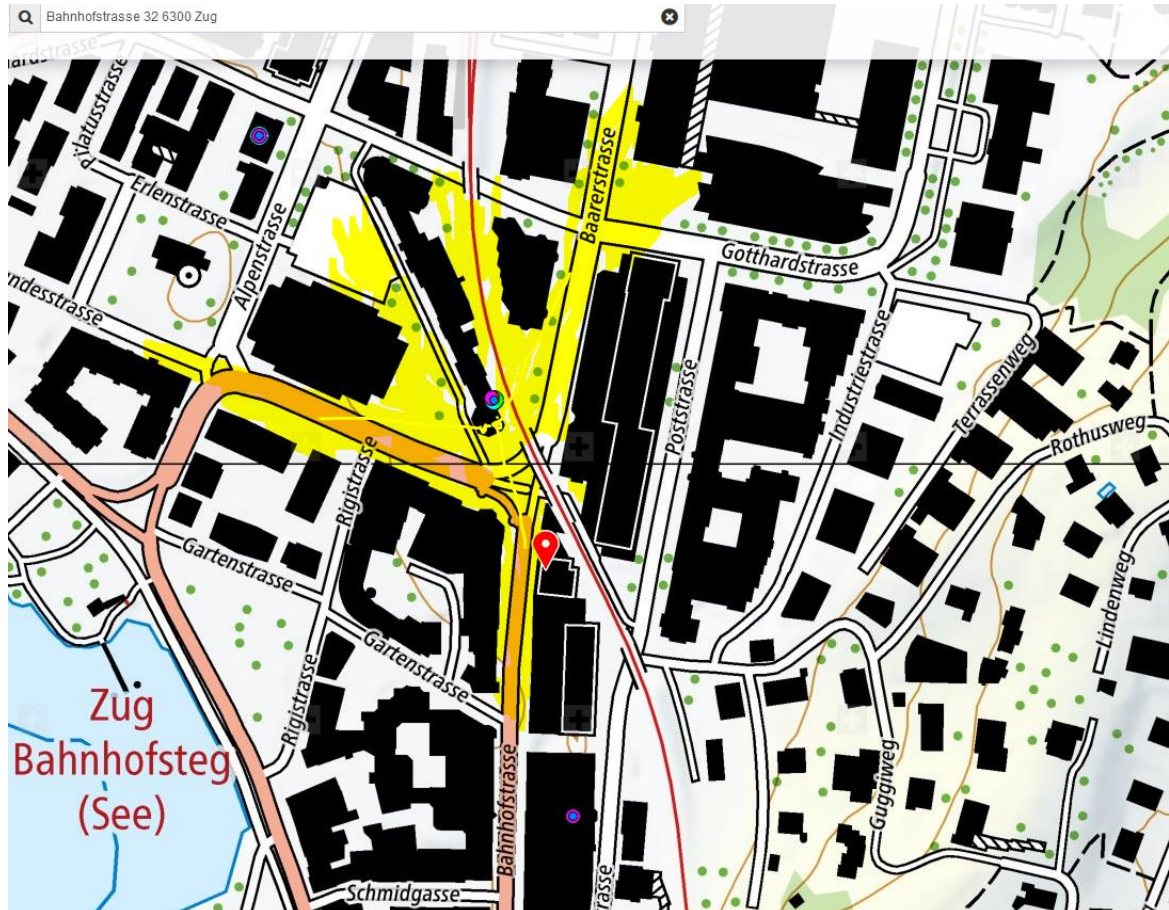


**In einer Distanz von 10-15 m von diesem Peak die Unfallstelle:**





**Dieser Standort wird aufgrund des Strassenverlaufs und der bebauten Umgebung folgende Hauptsenderichtungen aufweisen:**



Ca. 36° Richtung NNO

Ca. 170° nach SSO

Ca. 280° nach Westen

