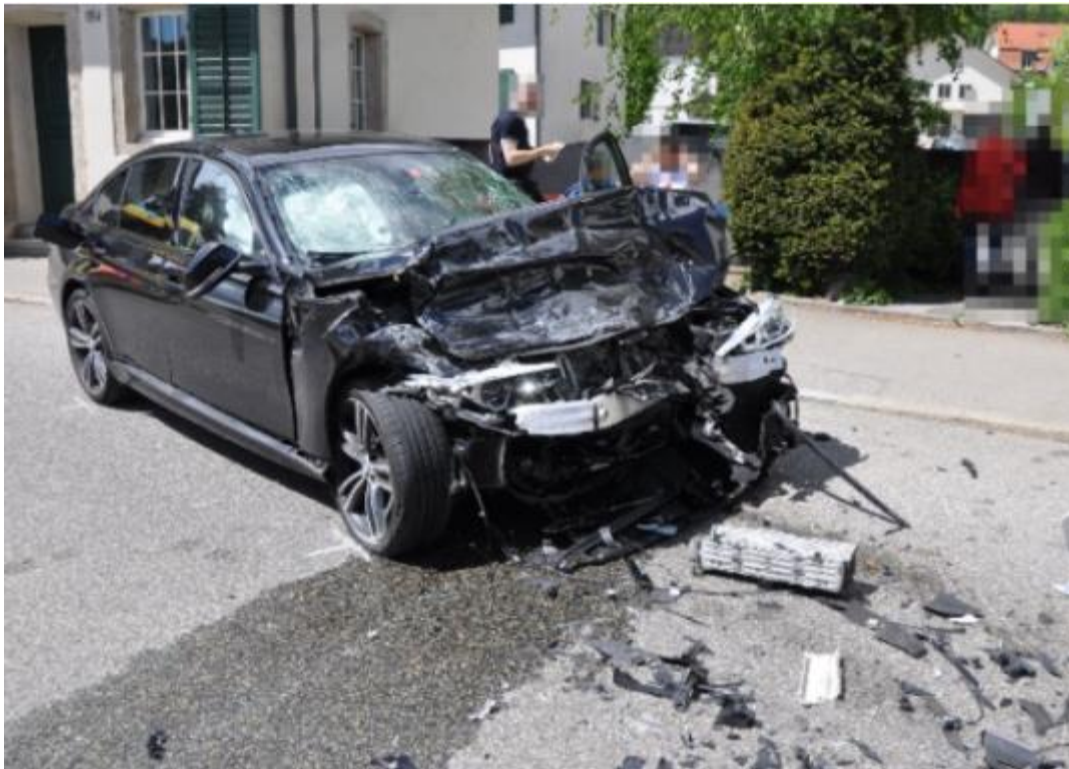


## Balsthal: Frontalkollision zwischen Auto und Lastwagen

Auf der Falkensteinerstrasse in Balsthal kam es am Montagnachmittag zu einer Frontalkollision zwischen einem Lastwagen und einem Auto. Der Autolenker wurde dabei verletzt. Beide Fahrzeuge mussten abgeschleppt werden.

Am Montag, 4. Mai 2020, gegen 14.10 Uhr, bog ein 24-jähriger Automobilist in Balsthal von der Bahnhofstrasse herkommend in die Falkensteinerstrasse ein. Kurz darauf überholte er einen Lieferwagen mit Anhänger, welcher in Richtung Dorfzentrum fuhr. Im Bereich einer Rechtskurve, vor dem örtlichen Polizeiposten, prallte er aus noch zu klärenden Gründen auf der Gegenfahrbahn frontal in einen Lastwagen, welcher in Richtung Oensingen unterwegs war. Der Autolenker wurde bei der Kollision verletzt und musste mit einer Ambulanz in ein Spital gebracht werden. Der Lenker des Lastwagens blieb unverletzt. Beide Fahrzeuge wurden durch die Kollision stark beschädigt und mussten abgeschleppt werden. Für den Lastwagen wurde dazu eine Spezialfirma aufgeboten. Während den Bergungs- und Aufräumarbeiten kam es zu Verkehrsbehinderungen.



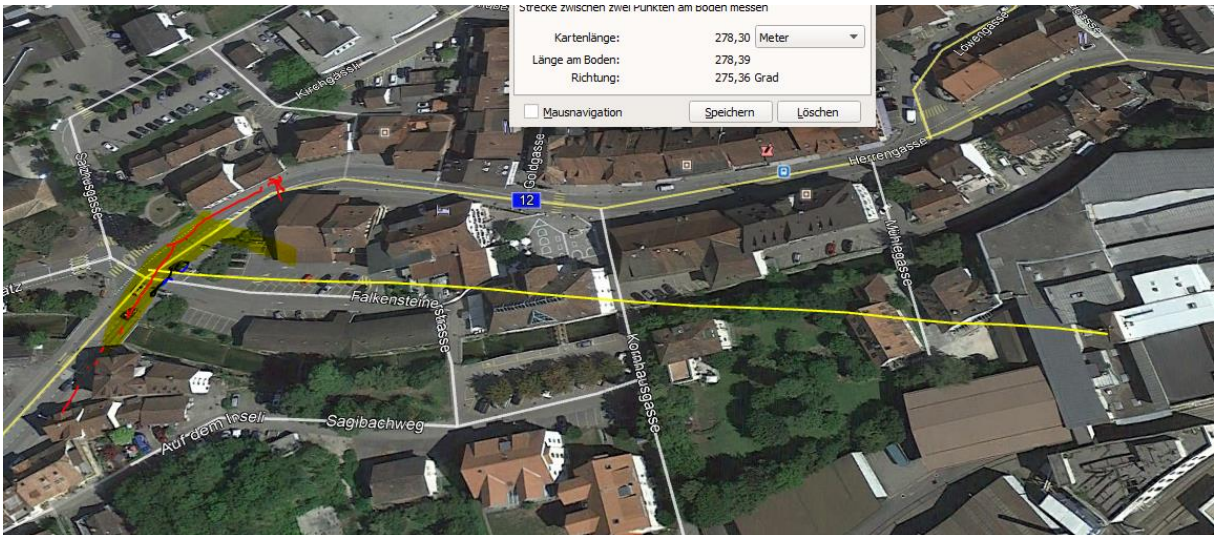


[https://so.ch/fileadmin/internet/ddi/ddi-kapo/Medienmitteilungen/2020/05\\_Mai/2020-05-05\\_Balsthal\\_Frontalkollision\\_zwischen\\_Auto\\_und\\_Lastwagen.pdf](https://so.ch/fileadmin/internet/ddi/ddi-kapo/Medienmitteilungen/2020/05_Mai/2020-05-05_Balsthal_Frontalkollision_zwischen_Auto_und_Lastwagen.pdf)

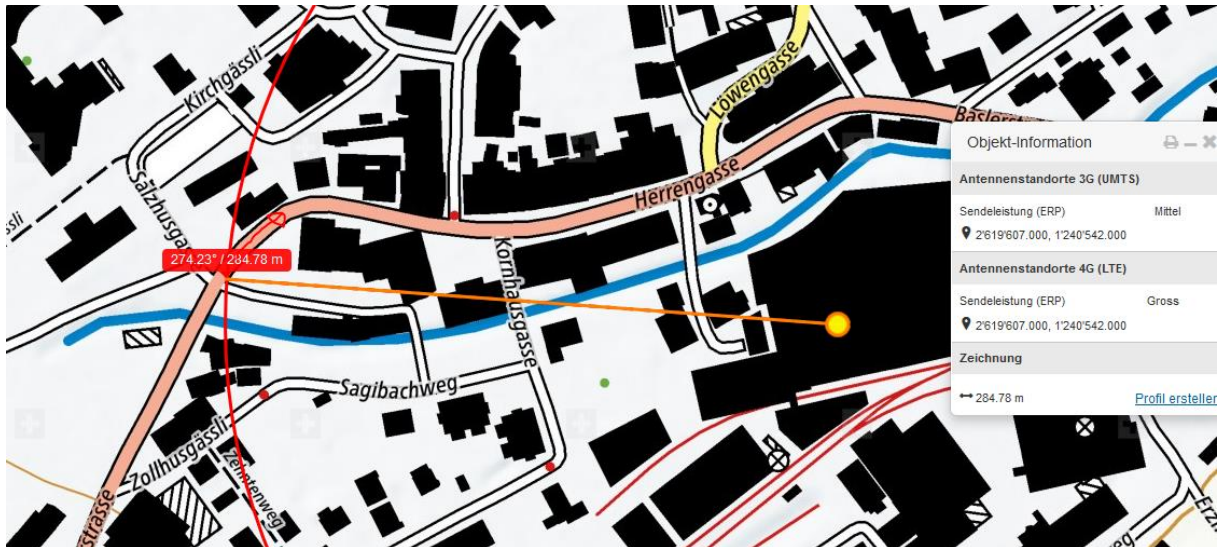




Am Ort, wo das Manöver gestartet und dann ausser Kontrolle geriet, herrscht ein starkes Feld von rechts, zur einfallenden Strahlung eine senkrechte Seitenscheibe, somit hohe Transmission



n

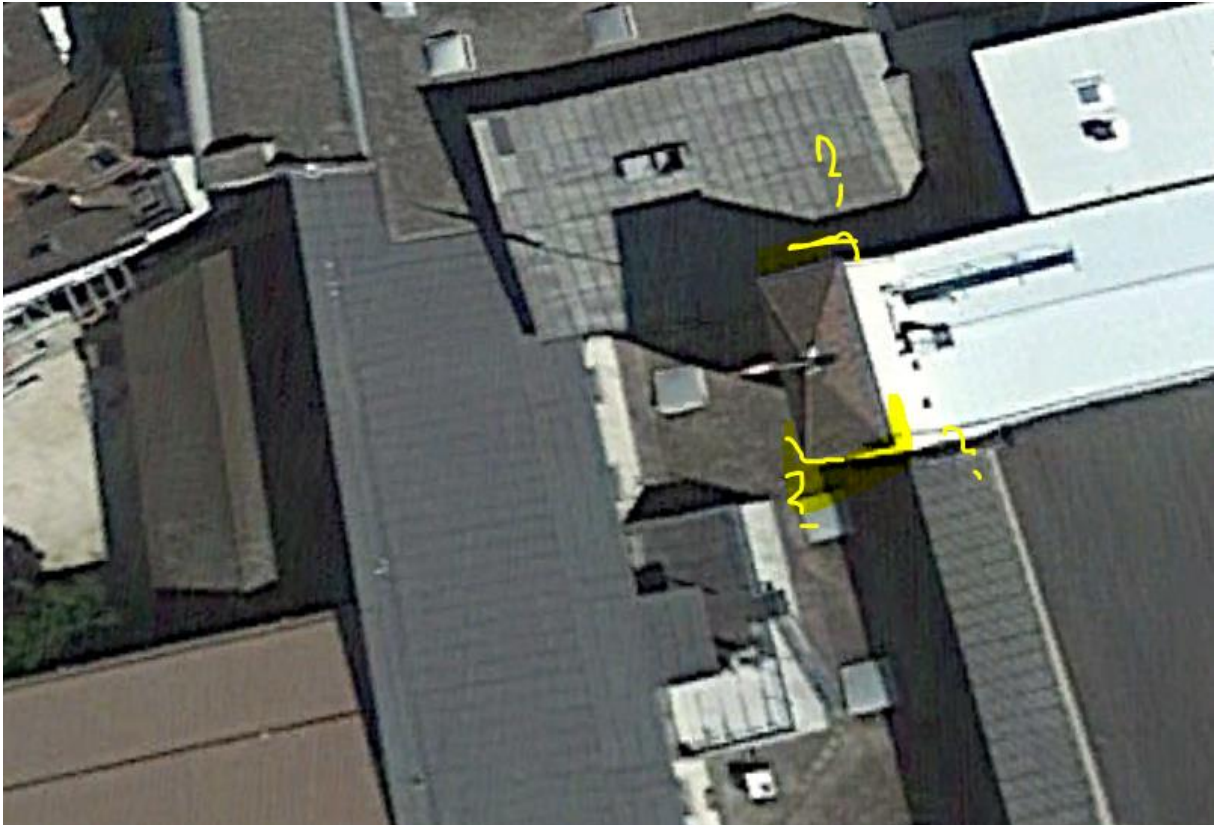


Der Sender ist hier am Liftturm (**nicht** die Fahnenstange, sondern vermutlich versetzt am Mauerwerk) hier im Bereich der Gebäudelücke und bei der Bachöffnung ist das Lenkungsproblem eskaliert.





Fahnenstange steht auf dem Pyramidendach. Möglich, dass die Sender da montiert sind, wäre aber aussergewöhnlich – eventuell an den Mauerkanten.

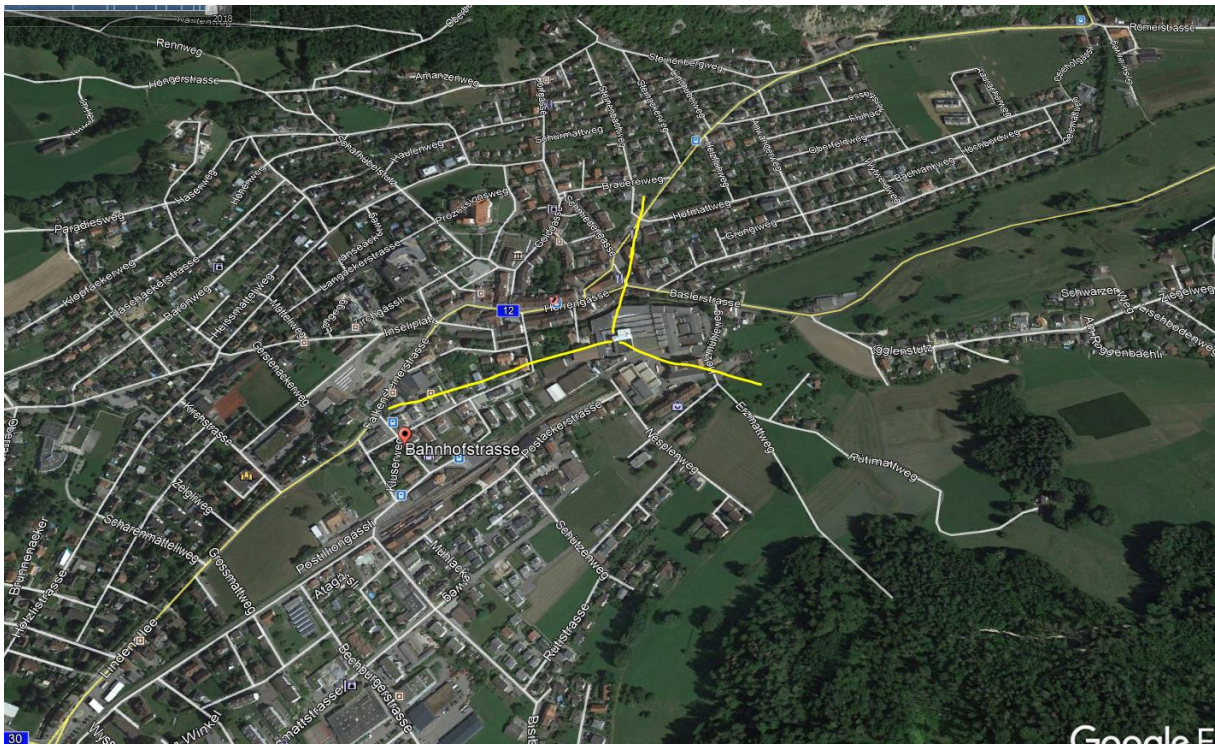


Der Standort ist nicht visuell zugänglich, da zu viele Bäume – aber hier in der Hauptsenderichtung 270° ein deutlicher auf oberen Bereich begrenzter Kronenschaden, was neben einem Bach wachsend, vor allem auf Strahlungseinflüsse hinweist.



Vermutete Hauptsenderrichtungen aufgrund der Siedlungsstruktur





**Wetter: trocken, gemäss Polizeibild**

**Zum Verständnis der neurologisch/medizinischen Abläufe bei solchen Unfällen:**

Niels Kuster et al. **NFP 57** [http://www.snf.ch/SiteCollectionDocuments/nfp/nfp57/nfp57\\_synthese\\_d.pdf](http://www.snf.ch/SiteCollectionDocuments/nfp/nfp57/nfp57_synthese_d.pdf)  
Mobilfunk bewirkt Veränderungen der Hirnströme

«Der unklare Unfall in der Verkehrsmedizin» (AGU-Seminar 2015) Dr. Ulfert Grimm Fachbereich  
Verkehrsmedizin Institut für Rechtsmedizin St.Gallen <http://agu.ch/1.0/pdf/agu-seminar15.pdf>

«Wirkungen des Mobil- und Kommunikationsfunks» Eine Schriftenreihe der Kompetenzinitiative zum Schutz von  
Mensch, Umwelt und Demokratie e.V.

<https://www.diagnose-funk.org/publikationen/dokumente-downloads/kompetenzinitiative-broschuerenreihe>

Wirkungen von Elektromog auf Verkehrsunfälle: <https://www.hansuelistettler.ch/elektromog/elektromog-im-verkehr/studie>

Zur Möglichkeit der Messung von Sendeleistungen 5G: <https://www.gigahertz.ch/5g-alarmierende-resultate-erster-testmessungen/>

Zum Thema Herzrhythmus hat Prof. Magda Havas, Trent University, publiziert <https://magdahavas.com/pick-of-the-week-24-microwave-radiation-affects-the-heart/>

Hochspannungsleitungen und Magnetfelder am Boden: <http://people.ee.ethz.ch/~pascal/Hochspann/BBoden.gif>

Hansueli Stettler.Bauökologie.Funkmesstechnik.Lindenstrasse 132.9016 St.Gallen.[www.hansuelistettler.ch](http://www.hansuelistettler.ch).[info@hansuelistettler.ch](mailto:info@hansuelistettler.ch)