

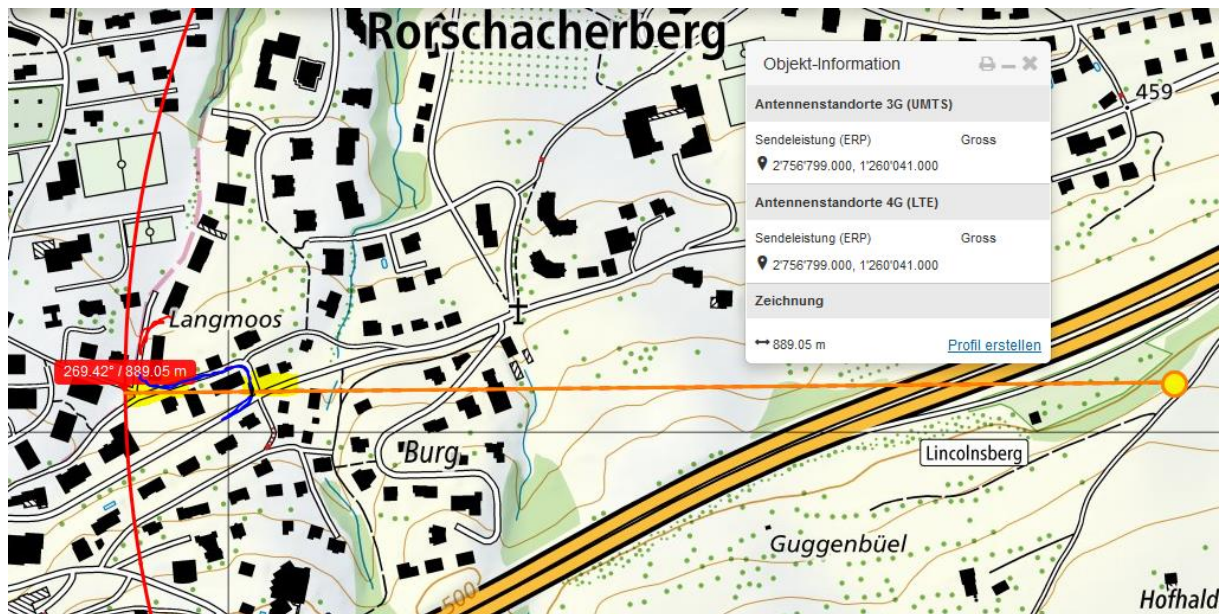
Rorschacherberg: Autofahrerin verstorben



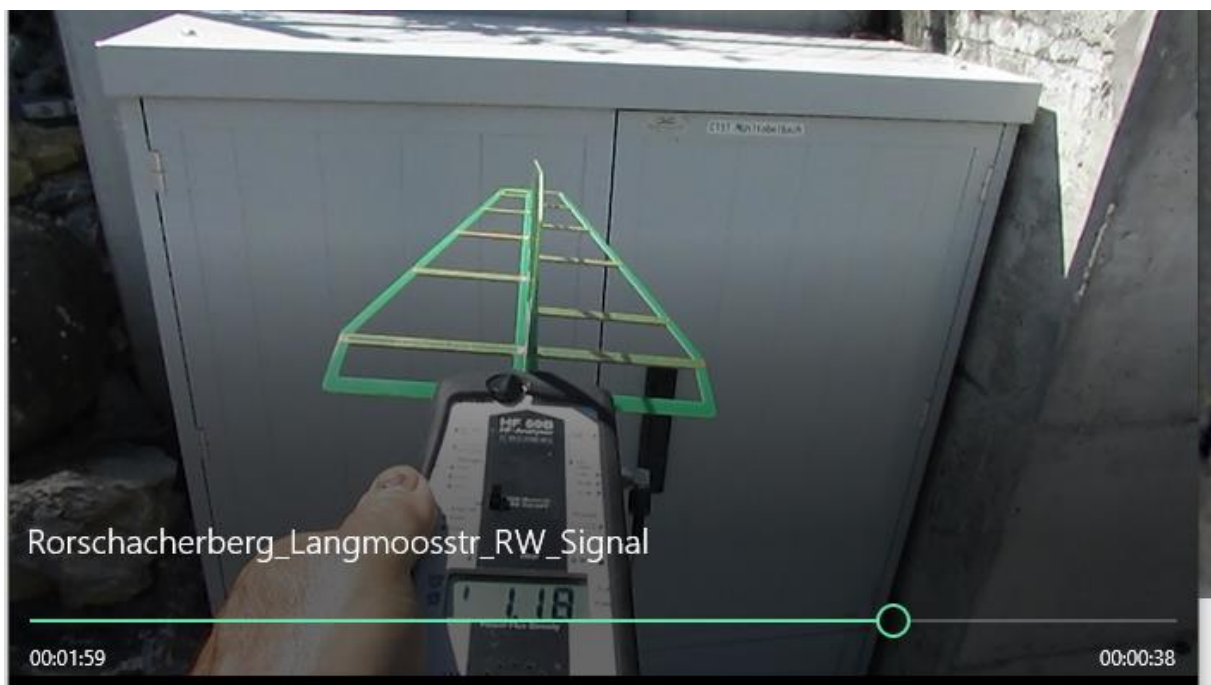
Am Dienstag (28.05.2019), kurz nach 17:30 Uhr, ist eine 72-jährige Frau verstorben, als sie ihr Auto in eine Tiefgarageneinfahrt lenkte. Im Vordergrund steht eine medizinische Ursache.

Eine 72-jährige Frau lenkte ihr Auto in eine Tiefgarageneinfahrt. Dabei prallte es aus bislang unbekanntem Gründen in das Garagentor sowie in die angrenzende Betonwand. Ein Anwohner hörte einen lauten Knall, eilte sofort zum Auto der 72-jährigen Frau und alarmierte den Rettungsdienst. Trotz sofort eingeleiteter Reanimation durch die ersteintreffende Polizeipatrouille sowie den Rettungsdienst und den Notarzt verstarb die Frau noch an der Unfallstelle. Gemäss jetzigen Erkenntnissen wird davon ausgegangen, dass ein medizinisches Problem während der Fahrt zum Unfall führte. Die genaue Todesursache wird durch das Institut für Rechtsmedizin abgeklärt.

https://www.sg.ch/news/sgch_kantonspolizei/2019/05/rorschacherberg--autofahrerin-verstorben.html



Der Sender „Gross“ bestrahlt die Strecke beim Abbiegen in die Quartierstrasse, dann indirekt mit 0.26mW/m^2 den Raum vor der Kurve. Nach der Kurve kommt ein periodisches Signal mit über 1mW/m^2 peak aus dem Elektroschrank, der offenbar eine Messeinrichtung mit Funkübermittlung des Abwasserverbands Altenrhein zur Kontrolle der Abflussmenge des hier noch eingedolten Baches beinhaltet.

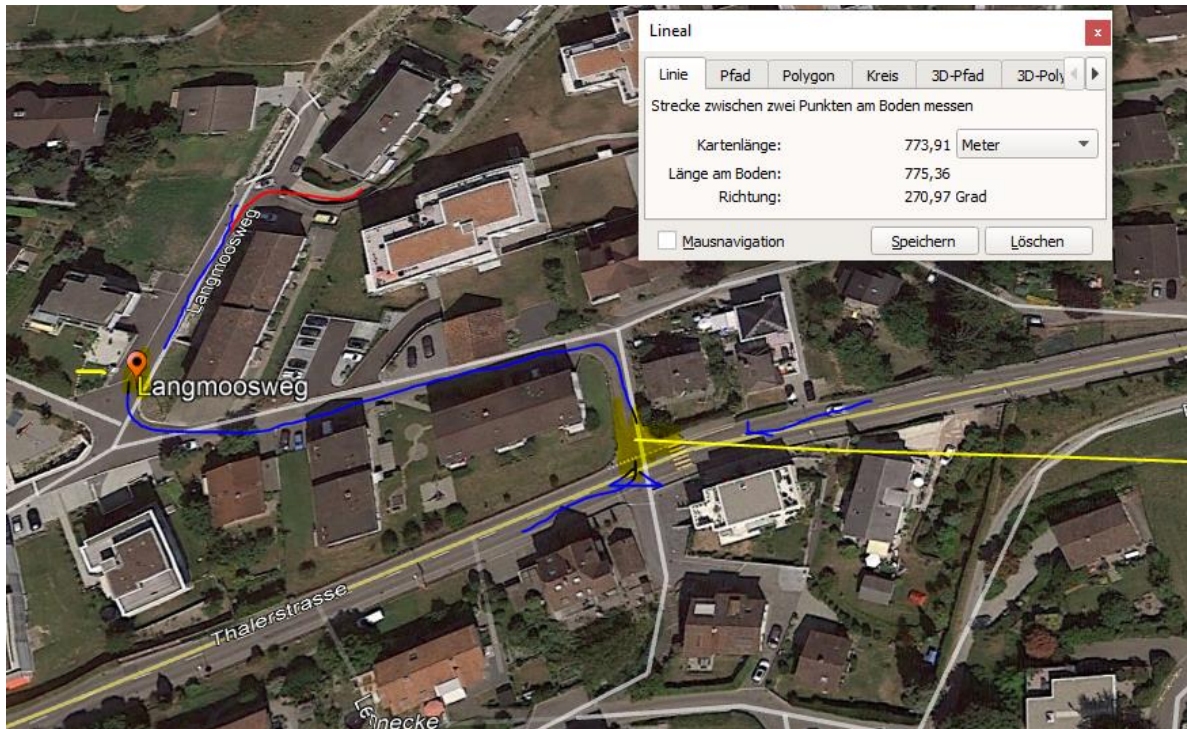




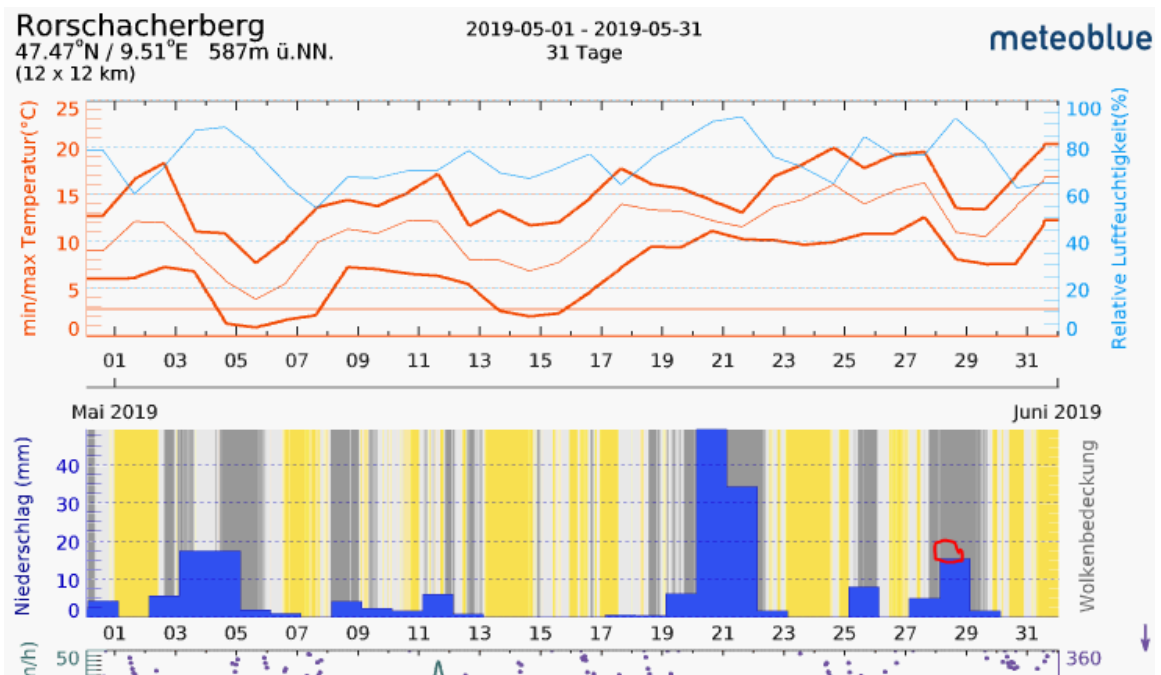
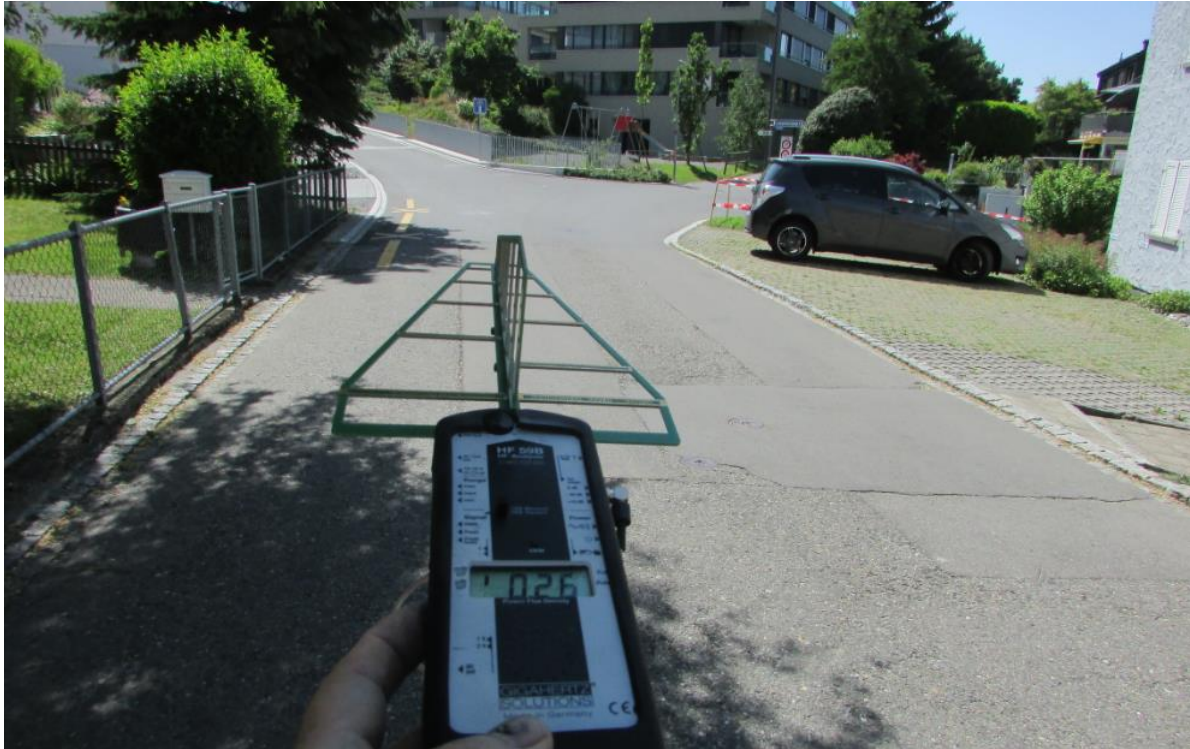
Der Autobahnsender hat auch eine SR nach Rorschacherberg



mit einem markanten downtilt zur tieferliegenden Siedlung, wo er das abbiegende Fahrzeug je nach Herkunft frontal, dann genau rechts 90° oder von hinten bestrahlt.



Dort wird der Kurvenbereich indirekt, mit lokalen Spitzen von 0.26mW belastet.



Wetter: war wieder trocken zum Unfallzeitpunkt, noch Fließ-Spuren auf der Rampe, Fahrzeug hingegen trocken.