

Tankwagen-Fahrer stirbt nach Unfall

Aktualisiert: 26.09.17 12:35



±

Der verunglückte Tankwagen rammte Bus und Lkw kam auf dem Bürgersteig an der Haltestelle Erfer Straße zum Stehen.

© Christian Beier

70-Jähriger verliert Kontrolle über sein Fahrzeug und rammt Bus und Lkw. Viele Schüler verletzt.

Von Anja Kriskofski

Ein Lkw-Fahrer hat am Montagmorgen einen schweren Unfall auf der Neuenhofer Straße verursacht. Der 70-Jährige war gegen 8.45 Uhr mit einem Tankwagen auf den Bürgersteig an der Bushaltestelle Erfer Straße gefahren und hatte einen geparkten Lkw und einen Linienbus gerammt. Der Mann hatte offenbar wegen eines medizinischen Notfalls die Kontrolle über sein Fahrzeug verloren. Kurze Zeit später wurde sein Tod festgestellt.



+

Der Lkw eines Solinger Umzugsunternehmens wurde zwischen dem Bus und einer Mauer eingeklemmt.

© Christian Beier

Bei dem Unfall wurde auch ein Mann verletzt, der auf der Ladefläche des zweiten Lkw stand – sowie mehrere Kinder im Linienbus. Sieben Verletzte mussten laut Feuerwehr ins Krankenhaus. Die Neuenhofer Straße wurde zwischen Hermann-Meyer-Straße und Lindenhof bis circa 17 Uhr gesperrt. Weil große Mengen Heizöl aus dem Unglückslaster ausgetreten waren – er war mit 12 000 Litern Diesel gefüllt –, bestand Brandgefahr. Für die Dauer des Abpumpens wurden auch zwei Häuser direkt an der Unfallstelle geräumt.

Der Tankwagen hatte eine Straßenlaterne unter sich begraben, war mit Wucht in den Lkw eines Solinger Umzugsunternehmens gekracht und hatte diesen in den Vorgarten eines Fachwerkhäuses geschoben. Dort wurde er zwischen einer Mauer und dem Bus eingeklemmt. „Das Tempo lässt darauf schließen, dass der Fahrer nicht reagiert hat“, erklärte Polizeisprecher Stefan Weiland. Denkbar wäre ein Herzinfarkt am Steuer. „Ich gehe davon aus, dass der Mann obduziert wird, um die Ursache festzustellen.“ Er habe einen lauten Knall gehört und schreiende Kinder, schilderte ein Anwohner den Moment des Unfalls. In dem O-Bus der Linie 682 saßen auch Schüler der Grundschule Wiener Straße, die eine Haltestelle davor eingestiegen waren. „Die Kinder waren sehr schockiert, viele haben geweint“, berichtete Simone Schiffer. Die Solingerin half mit anderen Passanten, die Schüler über die eingeschlagenen Scheiben an der Straßenseite aus dem Bus zu holen. „Auch um den Lkw-Fahrer haben sich Leute gekümmert“, erzählte Rego Schnabel, der ebenfalls zufällig an der Unglücksstelle vorbeikam. Mit einem anderen Mann habe er die Straße bis zum Eintreffen der Einsatzkräfte abgesperrt.



am Nachmittag konnten die Lkw mit Hilfe eines Kran geborgen und abtransportiert werden.

© Christian Beier

Die Feuerwehr erwähnte in ihrem Abschlussbericht, dass Anwohner und Beschäftigte aus den umliegenden Wohnungen und Ladenlokalen bei der Betreuung der betroffenen Kinder halfen. Die 25 Kinder der Klasse 1a seien unterwegs zu ihrem ersten Ausflug in den Tierpark Fauna gewesen, berichtete Rektor Rainer Eckel. Acht Kinder erlitten laut Polizei leichte Verletzungen. Zwei seien zu einer Röntgenuntersuchung ins Klinikum gebracht worden. Alle übrigen wurden von ihren Eltern abgeholt oder in der Schule betreut. Heute will ein Notfallseelsorger die Klasse besuchen, um das Geschehen aufzuarbeiten. „Sie haben noch Glück gehabt.“



Nr 82 ist auf der rechten Seite des Busses, die Leute schauen zum Unfallgeschehen



Verunfallter LKW hat sehr starken Lenk-Einschlag nach rechts, vermutlich im Begriff, rechts abzubiegen



Stark gezoomtes Bild

Strasse macht leichten Bogen nach rechts, dann im folgenden Verlauf nach links, das Gebäude ca. Nr. 76 vor der Kreuzung hat Kreuzfirst.

Markthalle Bioladen Neuenhoferstrasse 90 Solingen

BioQuelle Solingen

[Website](#) [Route](#) [Speichern](#)

4.8  12 Google-Rezensionen
Bioladen

Adresse: Neuenhofer Str. 90, 42657 Solingen, Deutschland

Öffnungszeiten: **Geschlossen** · Öffnet um 07:00 Mo ▾

Telefon: +49 212 2471515

[Änderung vorschlagen](#)

Fragen und Antworten

[Als Erster eine Frage stellen](#)



© Christian Beier

EMF-Datenbank

Suche nach Adresse

lindenhof

PLZ

Suchen

Erläuterungen

- > EMF-Datenbank
- > EMF-Funkanlagen
- > EMF-Messreihe
- > EMF-Messstationen
- > Begriffe
- > FAQ
- > Kartenmaterial
- > Downloads
- > Fragen an die BNetzA

Kartensymbole Info

- Ortsfeste Funkanlage
- Funkanlagenstandort mit kleiner/gleich 10 MHz
- Ortsfeste Amateurfunkanlage
- Messort
- EMF-Messstation aktuell
- EMF-Messstation ehemals
- Suchergebnis

[Zur EMF-Webseite](#)

[Twittern](#)

Kartenansicht Informationen Link | Kartengröße

© Geobasis-DE / BKG 2017

Informationsportal der Bundesnetzagentur zur Recherche von Funkanlagenstandorten und EMF-Messorten

Kartenansicht Informationen Link | Kartengröße

Standortbescheinigungs-Nr.: 120775 Datum der Erteilung: 08.09.2017

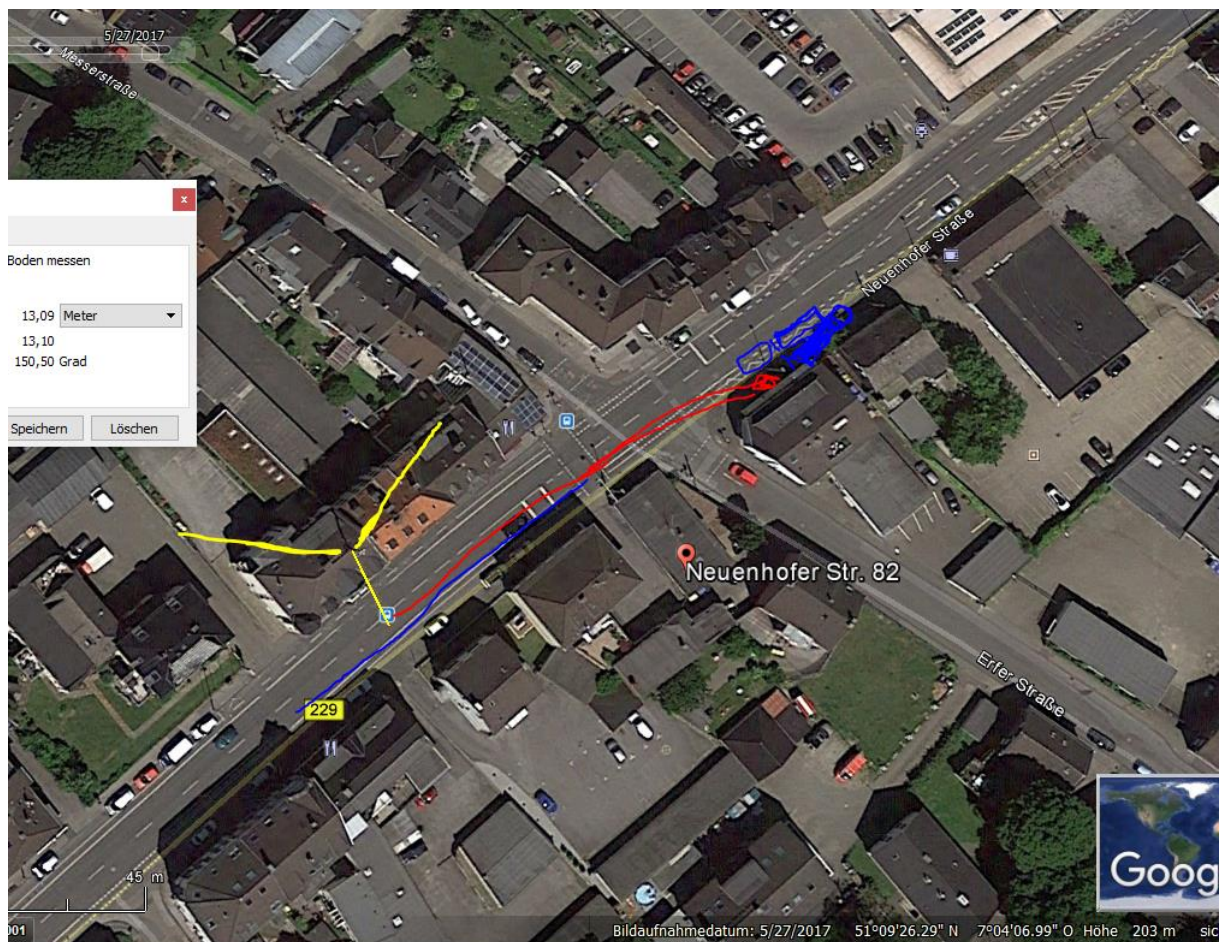
Bewertete Sendeantennen

Sendeantenne	Montagehöhe über Grund (m)	Hauptstrahlrichtung (HSR) in °	Sicherheitsabstand in HSR (m)	Vertikaler Sicherheitsabstand
Mobilfunk	24,5	30,000	4,08	0,85
Mobilfunk	24,5	150,000	4,08	0,85
Mobilfunk	24,5	270,000	4,08	0,85
Sonstige Funkanlage	19,6	0,000	13,02	1,78
Mobilfunk	24,5	30,000	5,42	1,13
Mobilfunk	24,5	270,000	5,42	1,13
Mobilfunk	24,5	150,000	5,42	1,13
Mobilfunk	24,5	150,000	9,52	1,90
Mobilfunk	24,5	270,000	9,52	1,90
Mobilfunk	24,5	30,000	9,52	1,90

Der für jede Sendeantenne festgelegte Sicherheitsabstand gilt ab der Unterkante der Sendeantenne. Für die Beurteilung des Personenschutzes sind nur Sendeantennen relevant. Da an Standorten auch Empfangsantennen installiert sein können, kann die Anzahl der hier aufgelisteten Antennen von der Anzahl der tatsächlich am Standort installierten Antennen abweichen. Sendeantennen die einen Reflektor und sehr geringe Sendeleistungen aufweisen, haben einen Sicherheitsabstand von 0 Meter.

Die für diesen Standort gültigen standortbezogenen Sicherheitsabstände können Sie [hier](#) aufrufen.

<https://www.solinger-tageblatt.de/solingen/tankwagen-fahrer-stirbt-nach-unfall-8717476.html>



Nach der Vorbeifahrt im Hauptstrahl /Nebenkeule 150° mit Infarkt zur Kollisionsstelle gefahren. Fahrer hat vermutlich Bus in Haltestelle noch gesehen und letzte Korrektur zum Ausweichen unternommen.

Hansueli Stettler • Bauökologie • Funkmesstechnik • Lindenstrasse 132 • 9016 St. Gallen • www.hansuelistettler.ch • info@hansuelistettler.ch