

## **Autobahn A1 bei Niederbipp: Mit Auto beladener Anhänger kippt auf die Seite – niemand verletzt**

**Auf der Autobahn A1 zwischen Niederbipp und Oensingen ist am Samstagmorgen ein Fahrzeugtransportanhänger, auf welchem ein Auto transportiert wurde, auf die Seite gekippt. Verletzt wurde niemand.**

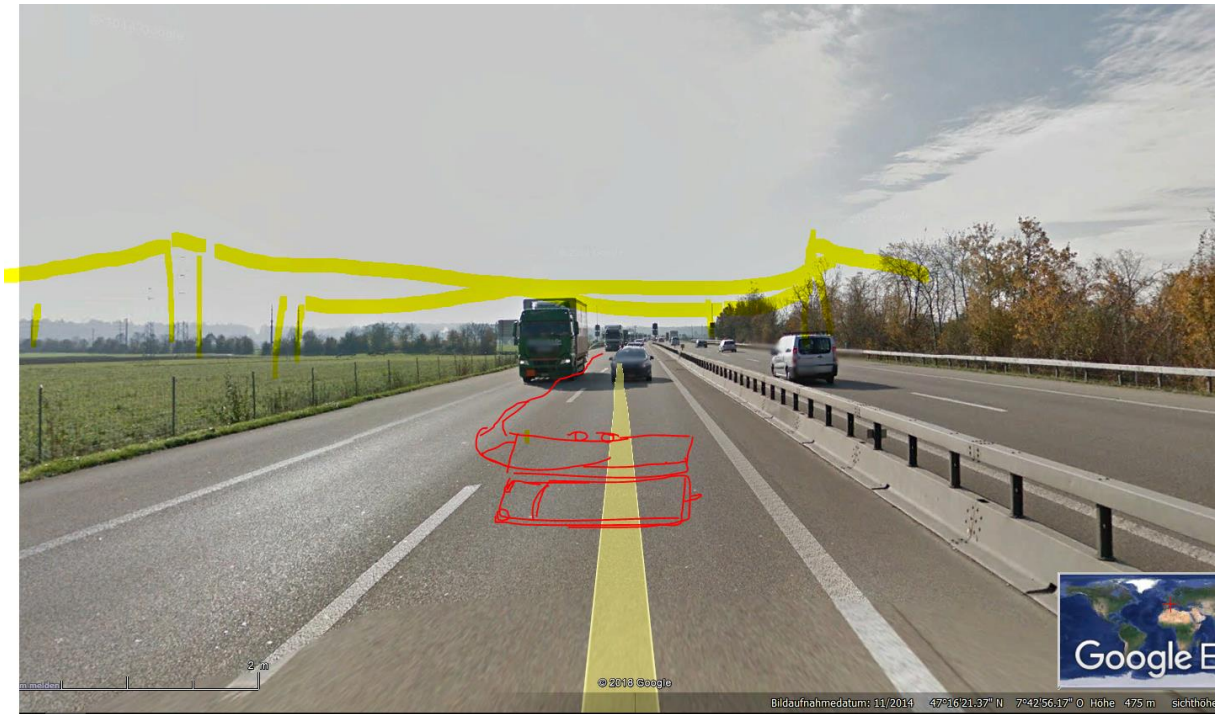
Am Samstag, 15. Dezember 2018, um zirka 9 Uhr, war ein Jeep mit Anhänger, auf welchem ein Auto transportiert wurde, auf der Autobahn A1 in Richtung Zürich unterwegs. Zwischen Niederbipp und Oensingen verlor der Fahrzeuggelenker aus noch unbekanntem Gründen die Kontrolle über die Fahrzeugkombination und kam ins Schleudern. Das Zugfahrzeug kollidierte in der Folge mit der Mittelleitplanke, worauf der Anhänger ab der Kupplung gerissen wurde und zur Seite kippte. Verletzt wurde niemand.



Für Rückfragen: Bruno Gribi, Kommunikation und Medien, Telefon 032 627 71 12, [medien@kapo.so.ch](mailto:medien@kapo.so.ch)  
Medienmeldungen unter [www.polizei.so.ch](http://www.polizei.so.ch). Bild/er mit Quellenangabe zur Veröffentlichung frei.

[https://www.so.ch/fileadmin/internet/ddi/ddi-kapo/Medienmitteilungen/2018/12\\_Dezember/15-12-2018\\_Niederbipp\\_A1\\_mit\\_Auto\\_beladener\\_Anh%C3%A4nger\\_kippt\\_auf\\_die\\_Seite\\_-\\_niemand\\_verletzt.pdf](https://www.so.ch/fileadmin/internet/ddi/ddi-kapo/Medienmitteilungen/2018/12_Dezember/15-12-2018_Niederbipp_A1_mit_Auto_beladener_Anh%C3%A4nger_kippt_auf_die_Seite_-_niemand_verletzt.pdf)

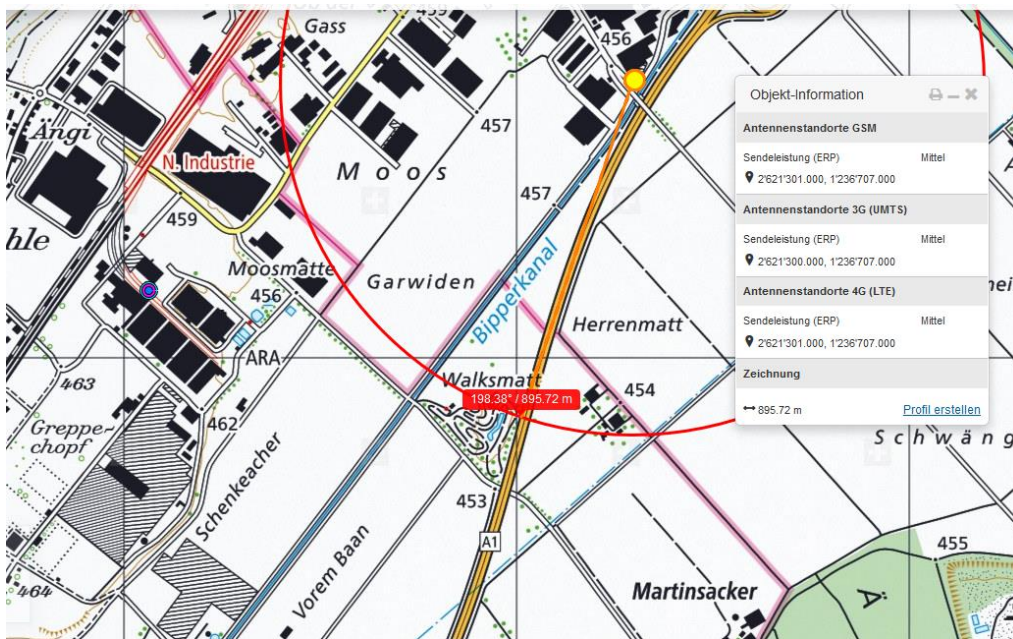
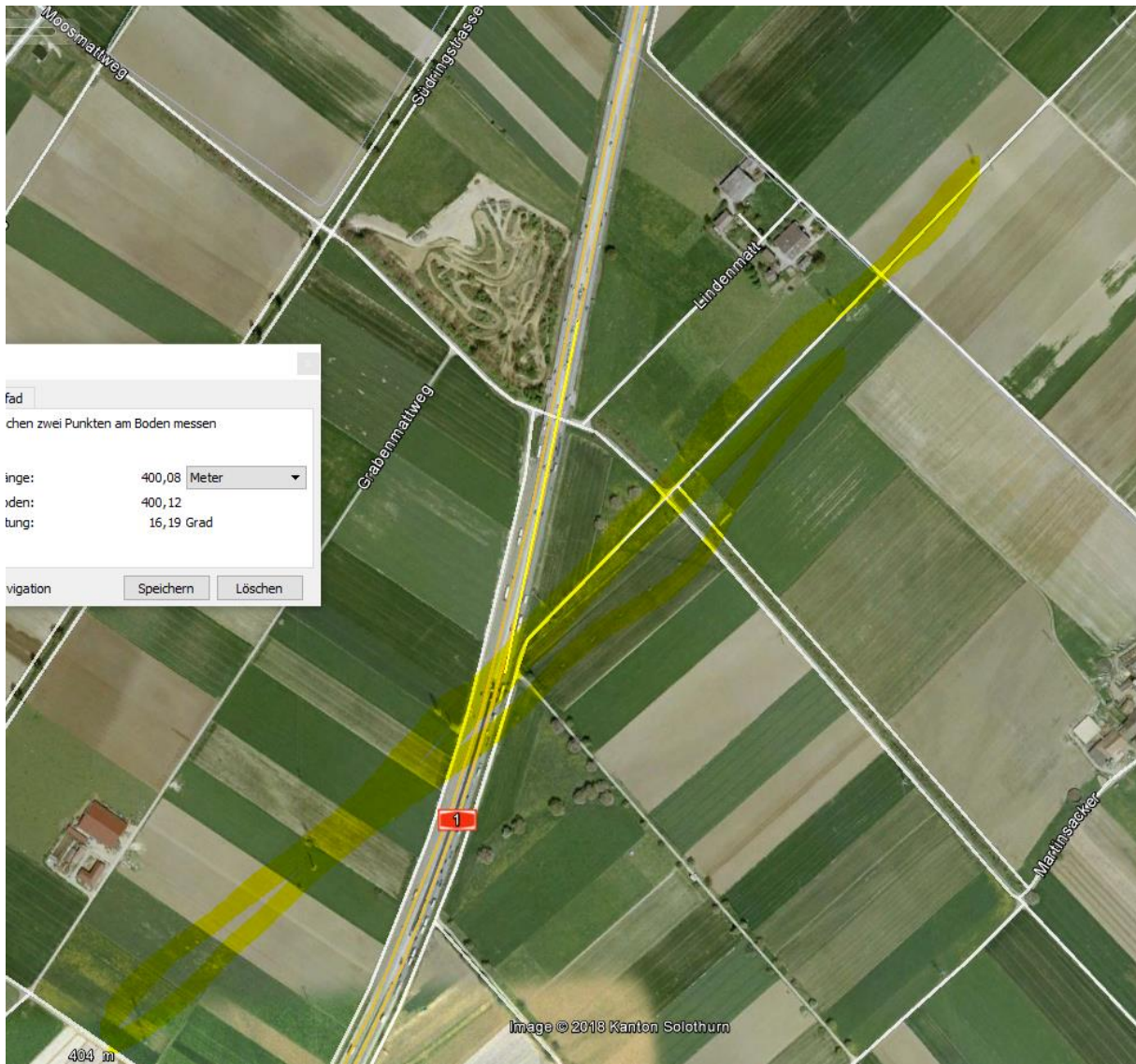
Bild 2 zeigt die Herfahrtsrichtung mit den querenden Starkstromleitungen, die auf dem Google-street-view bild sehr schlecht zu erkennen sind. (Gegenlicht)



Die Fahr-Richtung ZH (auf der Gegensepur eingetragen, da hier weniger Lastwagen abgebildet sind):











Minustemperaturen, Stromtransport. Dritte Leitung etwa 500m weiter zurück:





3 Punkten am Boden messen

510,03 Meter

510,06

26,94 Grad

Speichern

Löschen

323 m

Image © 2018 DigitalGlobe

Bildaufnahmedatu



