

A5 Ligerz: Autofahrerin bei Kollision verletzt

Am Dienstagnachmittag hat sich auf der A5 im Ligerztunnel eine Frontalkollision zwischen einem Lieferwagen und einem Auto ereignet. Die Autofahrerin wurde dabei verletzt und mit einer Ambulanz ins Spital gebracht. Der Tunnel blieb für mehrere Stunden gesperrt. Ermittlungen zum Unfallhergang wurden aufgenommen.

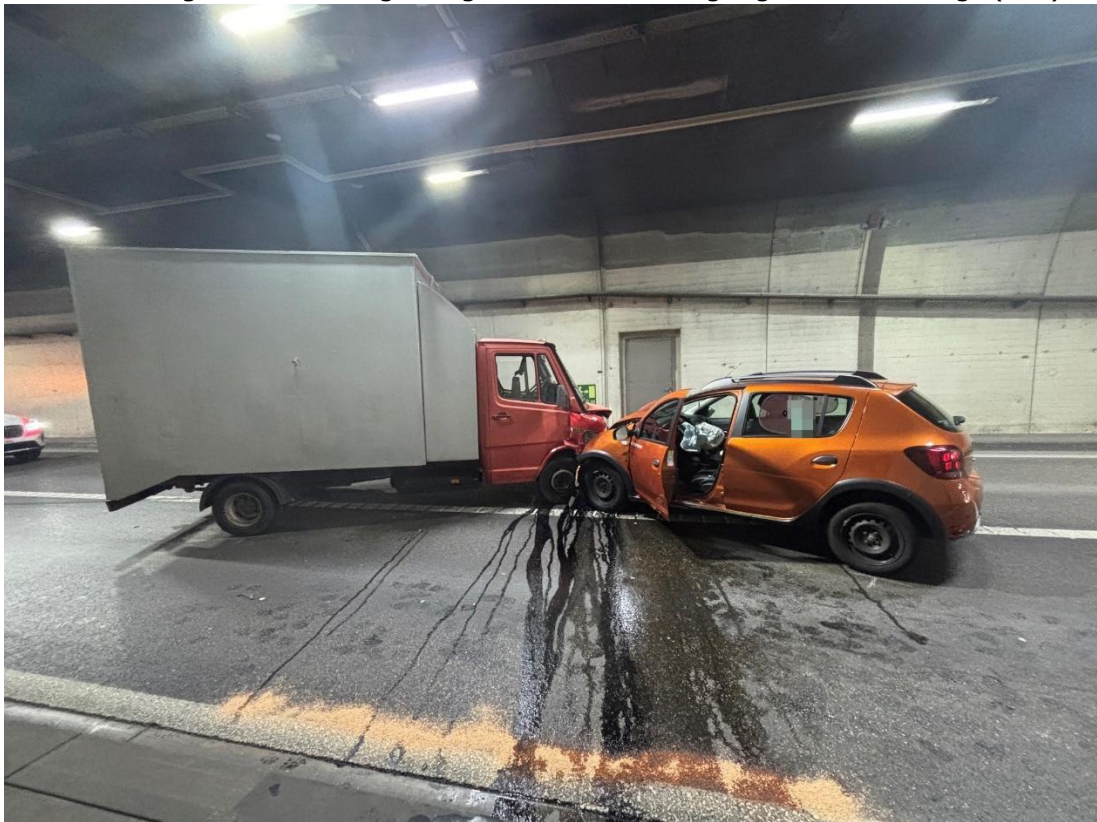
Am Dienstag, 21. April 2026, kurz nach 14.30 Uhr, ging bei der Kantonspolizei Bern die Meldung über einen Verkehrsunfall auf der A5 bei Ligerz ein.

Gemäss ersten Erkenntnissen war ein Auto von La Neuveville herkommend auf der A5 in Richtung Biel unterwegs. Aus noch zu klärenden Gründen geriet es im Ligerztunnel von seiner Fahrbahn ab und kollidierte anschliessend auf der Mittellinie frontal mit einem entgegenkommenden Lieferwagen.

Beim Unfall wurde die Autofahrerin verletzt. Anwesende Drittpersonen leisteten Erste Hilfe, bis die Einsatzkräfte eintrafen. Sie wurde anschliessend mit einer Ambulanz ins Spital gebracht. Die Lenkerin des Lieferwagens blieb unverletzt. Beim Unfall trat zudem Öl aus dem verunfallten Auto aus. Aufgrund des starken Ölaustritts musste die Fahrbahn aus Sicherheitsgründen durch das Tiefbauamt des Kantons Bern und Angehörige der Berufsfeuerwehr Biel gereinigt werden.

Aufgrund der Bergungs- und Unfallarbeiten wurde der Ligerztunnel in beide Richtungen für mehrere Stunden komplett gesperrt. Der Verkehr wurde in dieser Zeit durch Einsatzkräfte der Kantonspolizei Bern über Thielle und Gals umgeleitet. Neben Einsatzkräften der Kantonspolizei Bern standen auch Angehörige der Berufsfeuerwehr Biel, ein Ambulanzteam, das Tiefbauamt des Kantons Bern sowie ein Abschleppdienst im Einsatz.

Die Ermittlungen zur Klärung des genauen Unfallhergangs sind im Gang. (cbo)

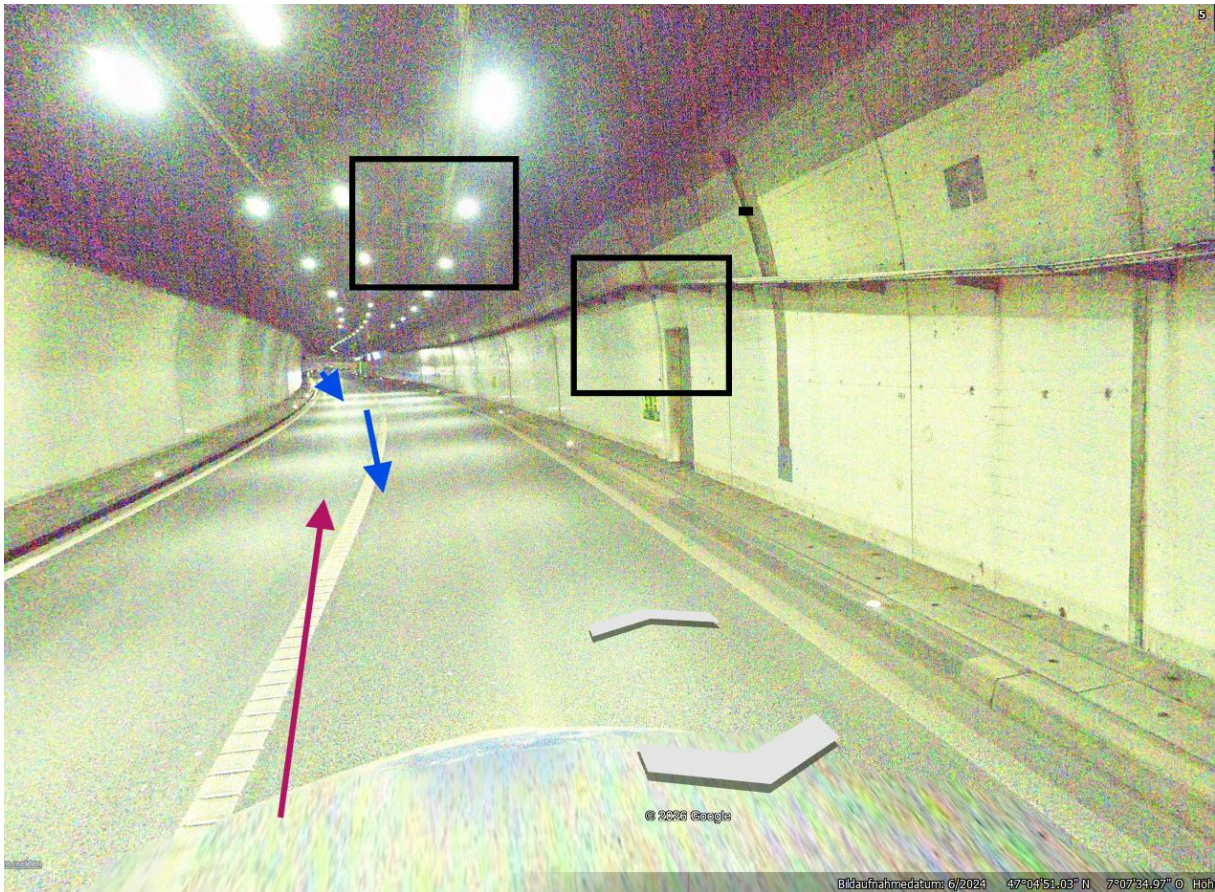


<https://www.police.be.ch/de/start/themen/news/medienmitteilungen.html?newsID=82dca2b-090d-45c4-a8e2-e79dd712bdec>

Elektrosmog im Unfallablauf

Die Kollision findet Höhe einer grauen Tür mit einer ansteigenden Kabelkanal statt. An der Decke eine winklig geführte Wasserleitung.

Distanzangabe ist knapp verdeckt...

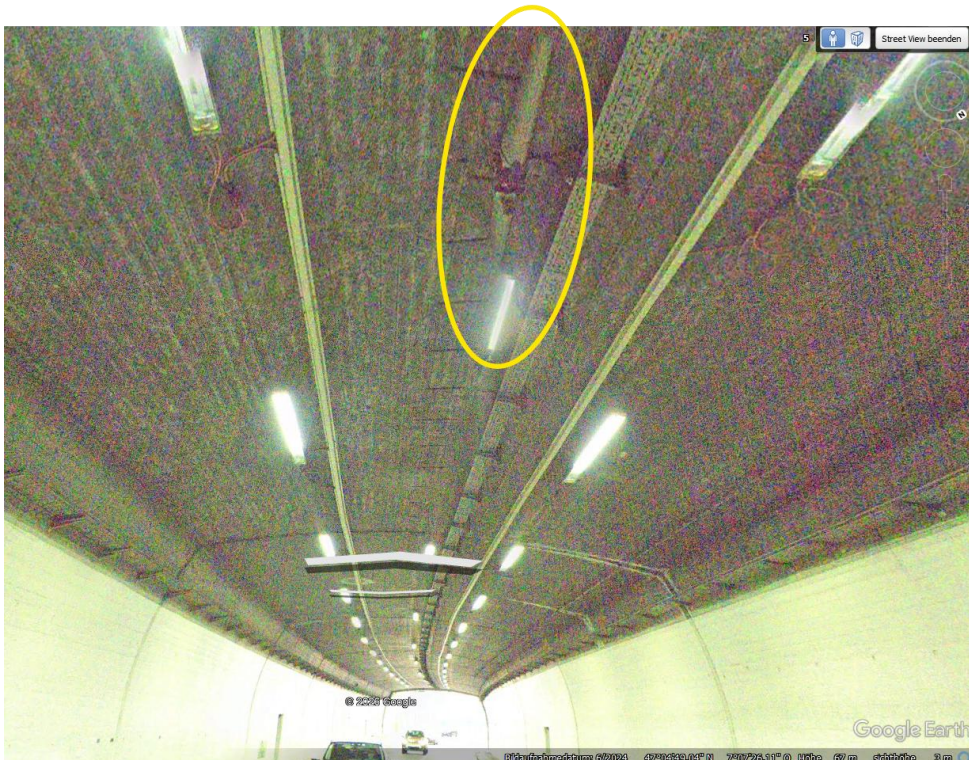


Diese Situation ist ausschliesslich am westlichen Tunneleingang zu finden.

Die Kollisionsendlage zeigt, dass der Lieferwagen zuletzt noch ausgewichen ist.



120m vom Tunnel-Eingang



Der Eingangssender ist verhältnissmässig tief angebracht:





Hier ist sie vor - respektive unter - dem Sender eingeschlafen.

Kapo BE macht keine Altersangaben.

Tunnelsender strahlen aufgrund der in-Tunnel-Kooperation Funk-Signale aller 3 Betreiber und Polycom ab.

Wetter zum Unfallzeitpunkt trocken. Strahlung ungedämpft

Zum Verständnis der Abläufe bei solchen Unfällen:

Niels Kuster et al. **NFP 57**: http://www.snf.ch/SiteCollectionDocuments/nfp/nfp57/nfp57_synthese_d.pdf
 Mobilfunk bewirkt Veränderungen der Hirnströme

Einwirkungen von Strahlung auf Prozesse im Gehirn: <https://www.diagnose-funk.org/aktuelles/artikel-archiv/detail?newsid=2257>

M. Mevissen / D. Schürmann: Manmade Electromagnetic Fields and Oxidative Stress—Biological Effects and Consequences for Health. <https://www.mdpi.com/1422-0067/22/7/3772>

«Der unklare Unfall in der Verkehrsmedizin» (AGU-Seminar 2015) Dr. Ulfert Grimm Fachbereich Verkehrsmedizin Institut für Rechtsmedizin St.Gallen <http://aqu.ch/1.0/pdf/aqu-seminar15.pdf>

«Wirkungen des Mobil- und Kommunikationsfunks» Eine Schriftenreihe der Kompetenzinitiative zum Schutz von Mensch, Umwelt und Demokratie e.V.

<https://www.diagnose-funk.org/publikationen/dokumente-downloads/kompetenzinitiative-broschuerenreihe>

Wirkungen von Elektromog auf Verkehrsunfälle: <https://www.hansuelistettler.ch/elektrosmog/elektrosmog-im-verkehr/studie>

Keine Messung von Sendeleistungen 5G: <https://www.gigahertz.ch/5g-alarmierende-resultate-erster-testmessungen/>

Funktionsweise von 5G-Antennen: "Understanding Massive MIMO in roughly 2 minutes": <https://www.youtube.com/watch?v=XBb481RNqGw>

Visualisierung der 5G-spezifischen Reflexionen, von Ericsson: <https://www.youtube.com/watch?v=yTbUSXJ8M-8>

5G-Adaptiv reagiert auf Kollektiv-Verkehrsmittel: https://www.youtube.com/watch?v=pTKa_cEGvJA
Bellinzona: <https://www.youtube.com/watch?v=ekCtC7vJ7Ew>

Zum Thema Herzrhythmus hat Prof. Magda Havas, Trent University, publiziert:
<https://magdahavas.com/electrosmog-exposure/home-environment/new-study-radiation-from-cordless-phone-base-station-affects-the-heart/> Zusammenfassung im emf-portal: <https://www.emf-portal.org/de/article/18905>

Forschungsstand zu wlan: <https://www.diagnose-funk.org/aktuelles/artikel-archiv/detail&newsid=1943>

Magnetfelder unter Hochspannungsleitungen: <https://www.bfs.de/SharedDocs/Videos/BFS/DE/emf-stromleitung.html>

Erklärende Videos auf youtube: <https://www.youtube.com/channel/UC86uloS8IoowSGOGfpMyrsq>

Hansueli Stettler.Bauökologie.Funkmesstechnik.Lindenstrasse 132.9016 St.Gallen.www.hansuelistettler.ch.info@hansuelistettler.ch