

Dübendorf: Velofahrer nach Kollision mit Glattalbahnen schwer verletzt

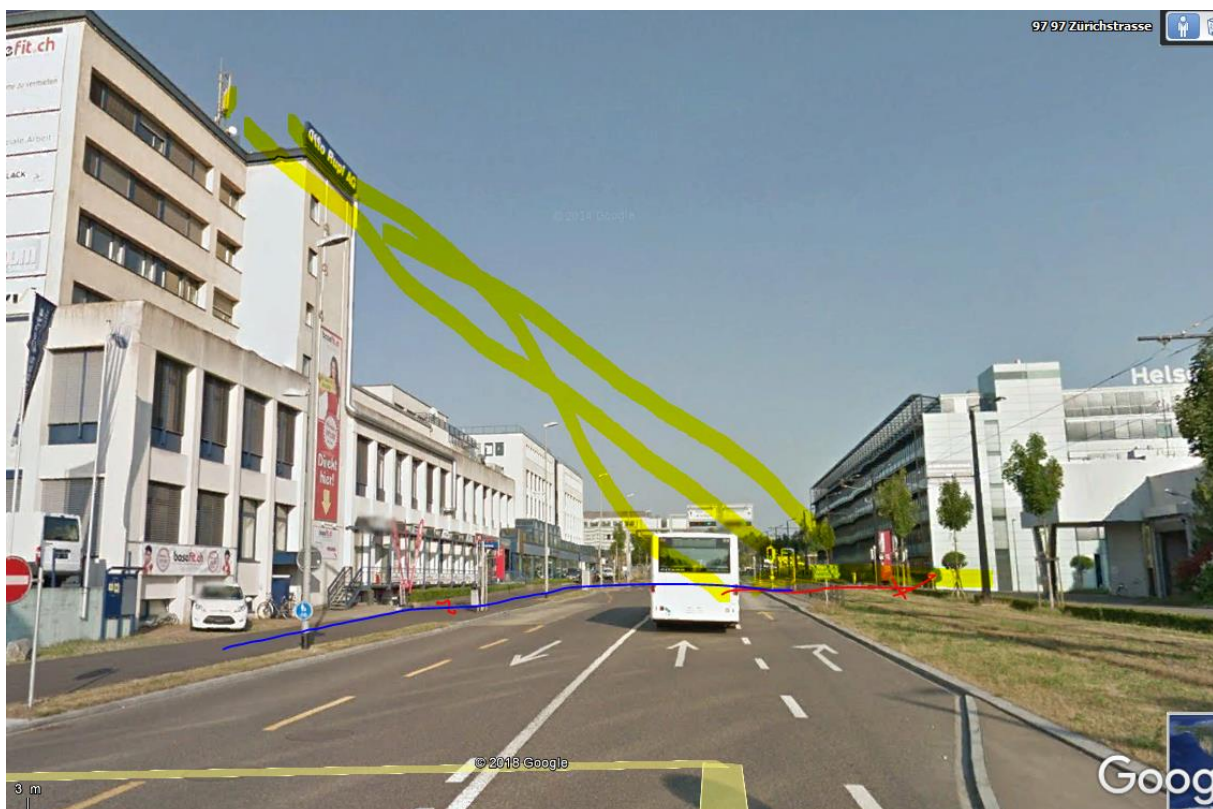
Am Dienstagmorgen (5.8.2014) hat sich in Dübendorf eine Kollision zwischen der Glattalbahnen und einem Velofahrer ereignet. Dabei zog sich der Radfahrer schwere Kopfverletzungen zu.

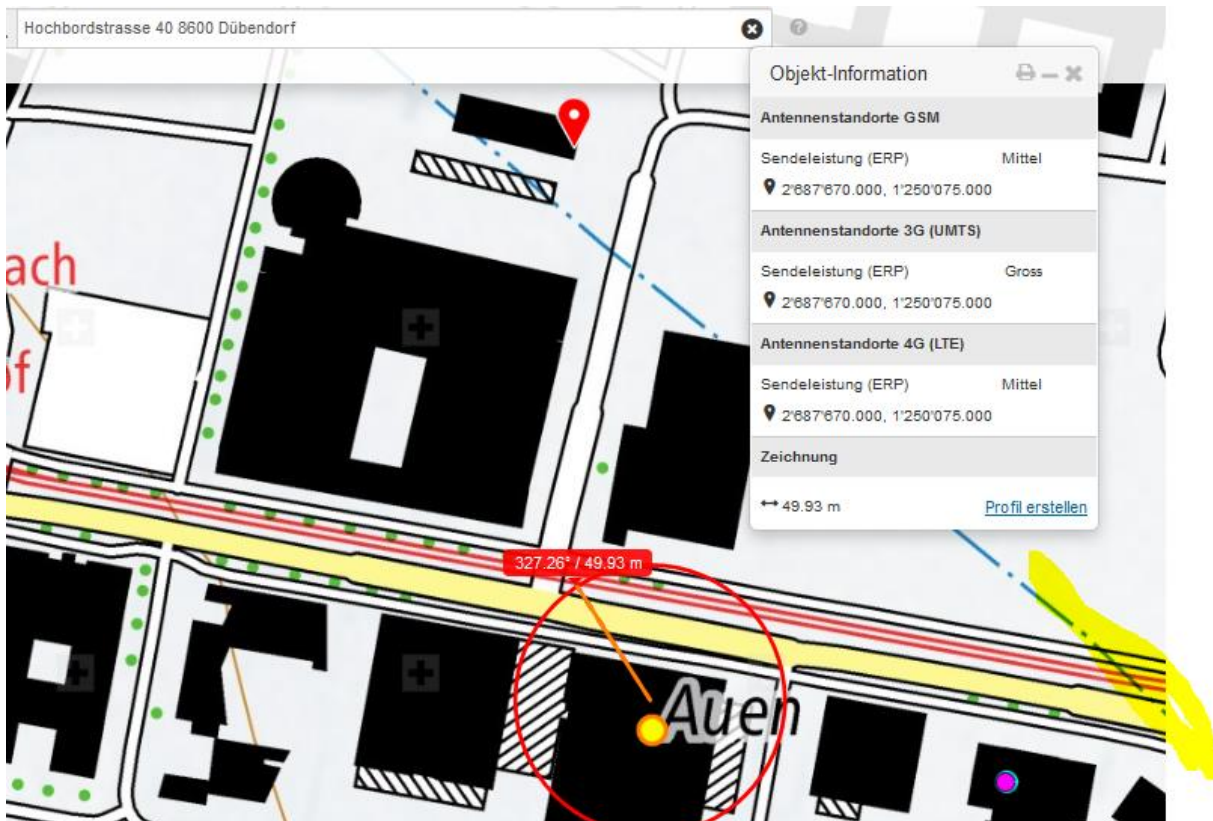
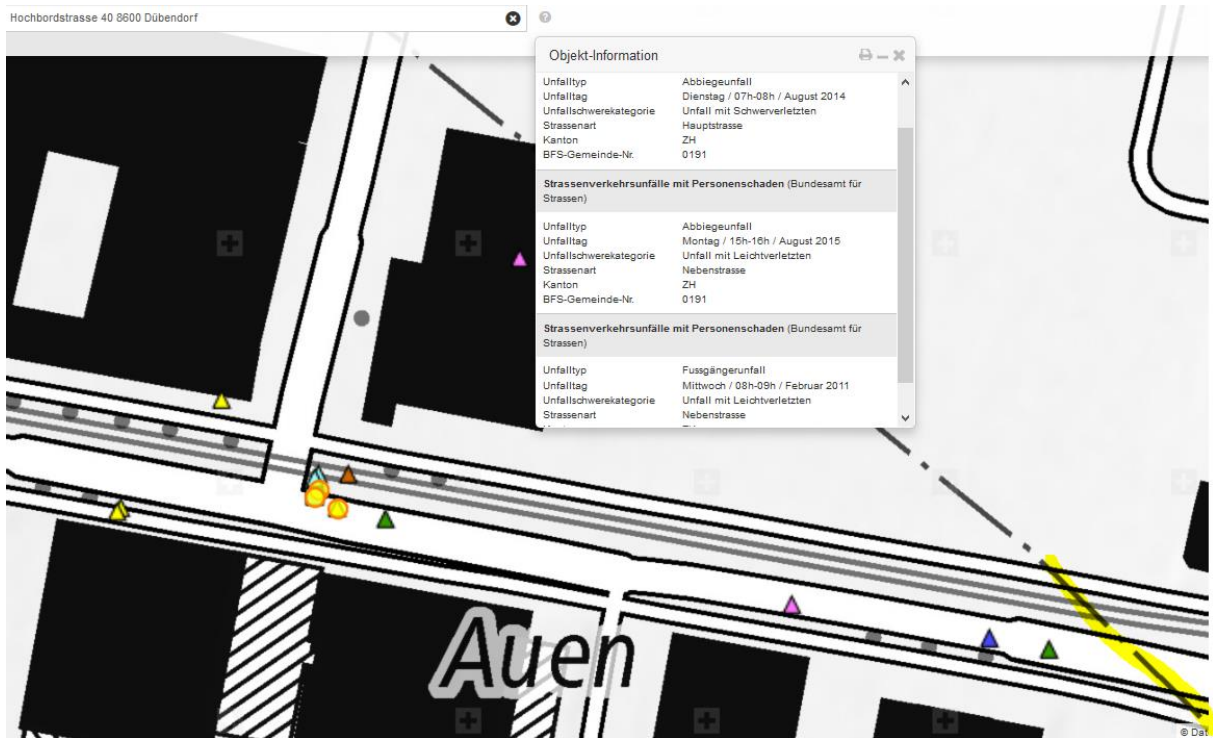
Die Glattalbahnen fuhr kurz vor 8 Uhr morgens auf dem Bahntrasse neben der Zürichstrasse von Dübendorf kommend Richtung Stettbach. Bei der Verzweigung Hochbordstrasse fuhr ein Velofahrer auf dem Fussgängerstreifen von links über die Zürichstrasse und wollte auch das Bahntrasse überqueren. Dort kam es zu einer Kollision mit dem Tram der Linie 12. Dadurch zog sich der 33-jährige Velofahrer, welcher einen Helm trug, schwere Kopfverletzungen zu. Er musste nach der Erstversorgung durch ein Ambulanzteam ins Spital gefahren werden.

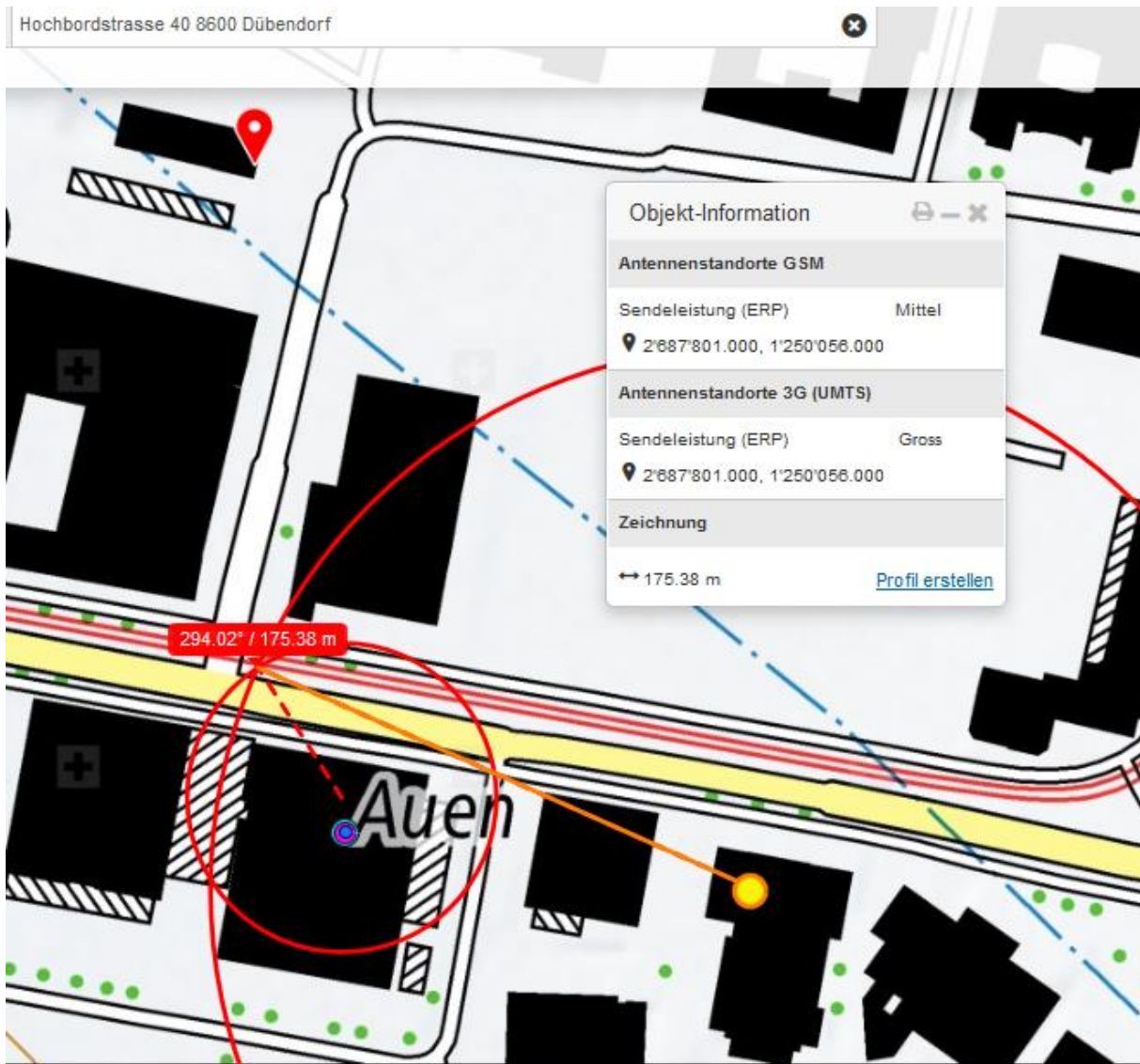
Wie es zu dem Unfall kam, wird nun von Spezialisten der Kantonspolizei Zürich und der Staatsanwaltschaft abgeklärt.

Im Einsatz standen neben der Kantonspolizei Zürich, unterstützt durch die Stadtpolizei Dübendorf, die Feuerwehr Dübendorf – Wangen – Brüttsellen sowie ein Ambulanzteam im Einsatz.

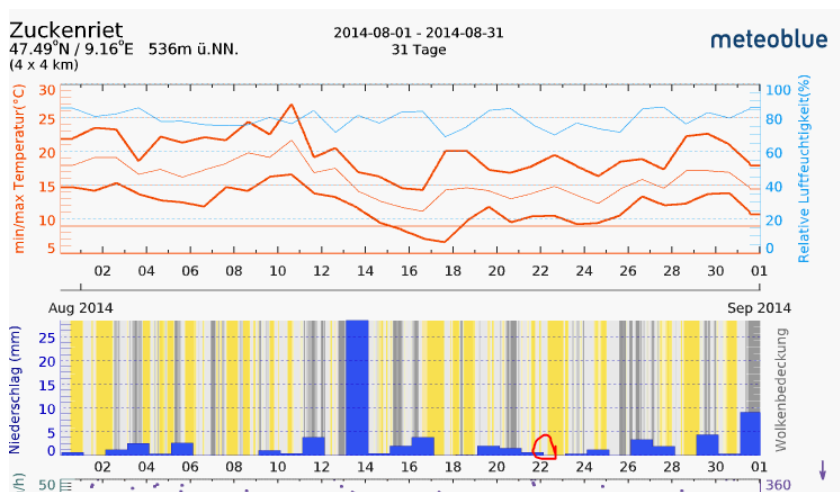
Kantonspolizei Zürich
Mediendienst / Tel. 044 247 36 36
Daniel Schnyder







Dieser Sender hat keinen Einfluss (Gebäudeschatten im Nahbereich) mehr, auch keine Reflexionen. Wetter aus 1890:



Zum Verständnis der Abläufe bei solchen Unfällen:

Niels Kuster et al. **NFP 57** http://www.snf.ch/SiteCollectionDocuments/nfp/nfp57/nfp57_synthese_d.pdf
[Mobilfunk bewirkt Veränderungen der Hirnströme](#)

M. Mevisssen / D. Schürmann: Manmade Electromagnetic Fields and Oxidative Stress—Biological Effects and Consequences for Health. <https://www.mdpi.com/1422-0067/22/7/3772>

«Der unklare Unfall in der Verkehrsmedizin» (AGU-Seminar 2015) Dr. Ulfert Grimm Fachbereich
Verkehrsmedizin Institut für Rechtsmedizin St.Gallen <http://agu.ch/1.0/pdf/agu-seminar15.pdf>

«Wirkungen des Mobil- und Kommunikationsfunks» Eine Schriftenreihe der Kompetenzinitiative zum Schutz von
Mensch, Umwelt und Demokratie e.V.

<https://www.diagnose-funk.org/publikationen/dokumente-downloads/kompetenzinitiative-broschuerenreihe>

Wirkungen von Elektromog auf Verkehrsunfälle: <https://www.hansuelistettler.ch/elektrosmog/elektrosmog-im-verkehr/studie>

Zum Thema Herzrhythmus hat Prof. Magda Havas, Trent University, publiziert

<https://magdahavas.com/electrosmog-exposure/home-environment/new-study-radiation-from-cordless-phone-base-station-affects-the-heart/> Zusammenfassung im emf-portal: <https://www.emf-portal.org/de/article/18905>

Hochspannungsleitungen und Magnetfelder am Boden: <http://people.ee.ethz.ch/~pascal/Hochspann/BBoden.gif>

Hansueli Stettler.Bauökologie.Funkmesstechnik.Lindenstrasse 132.9016 St.Gallen.www.hansuelistettler.ch.info@hansuelistettler.ch