

## Wildhaus: Selbstunfall mit Motorrad



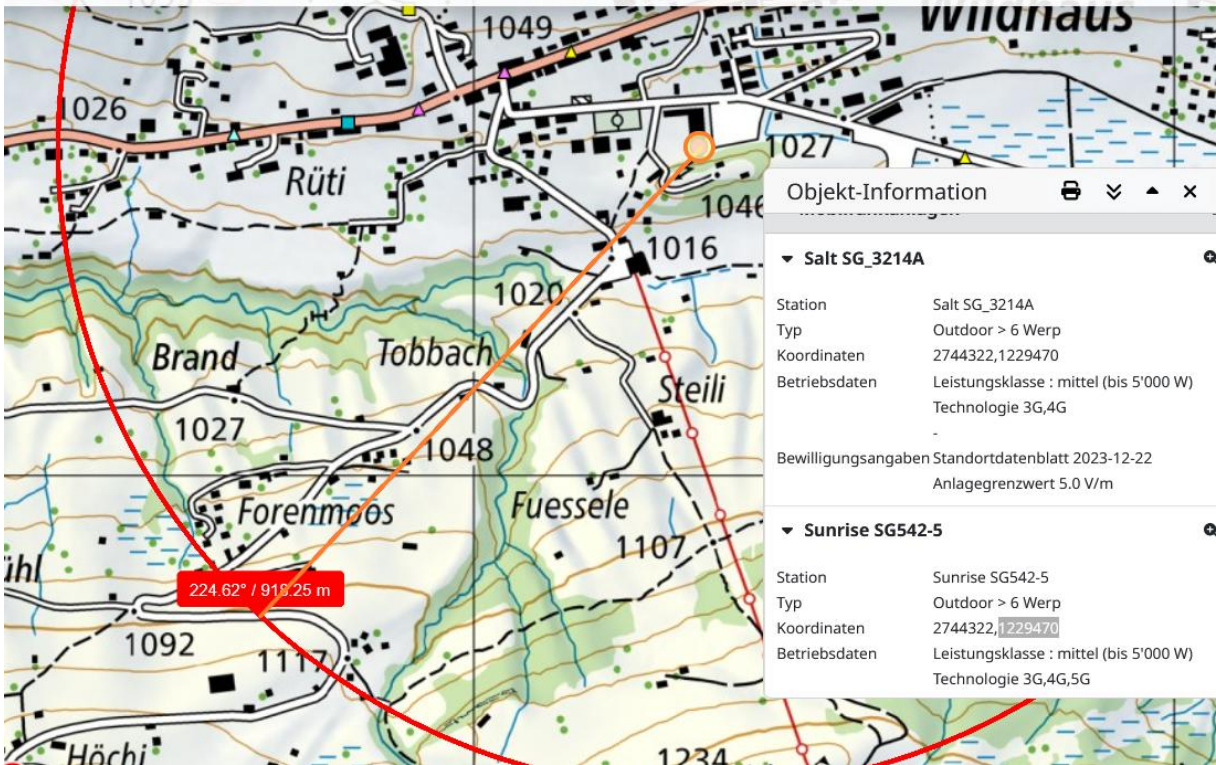
Am Sonntag (06.04.2025), kurz vor 2:30 Uhr, ist es auf der Vorderen Schwendistrasse zu einem Selbstunfall mit einem Motorrad gekommen. Ein 46-jähriger Mann fuhr mit seinem Motorrad vom Zentrum herkommend in Richtung Schwendi. Dabei kam er mit dem Motorrad zu Fall und stürzte. Er verletzte sich durch den Sturz unbestimmt und musste vom Rettungsdienst ins Spital gebracht werden. Am Motorrad entstand ein Sachschaden im Wert von mehreren hundert Franken.

[https://www.sg.ch/news/sgch\\_kantonspolizei/2025/04/wildhaus--selbstunfall-mit-motorrad.html](https://www.sg.ch/news/sgch_kantonspolizei/2025/04/wildhaus--selbstunfall-mit-motorrad.html)

## Elektrosmog im Unfallablauf

Unfallort





Sender Sunrise hat ein Hauptstrahlzentrum hierin:

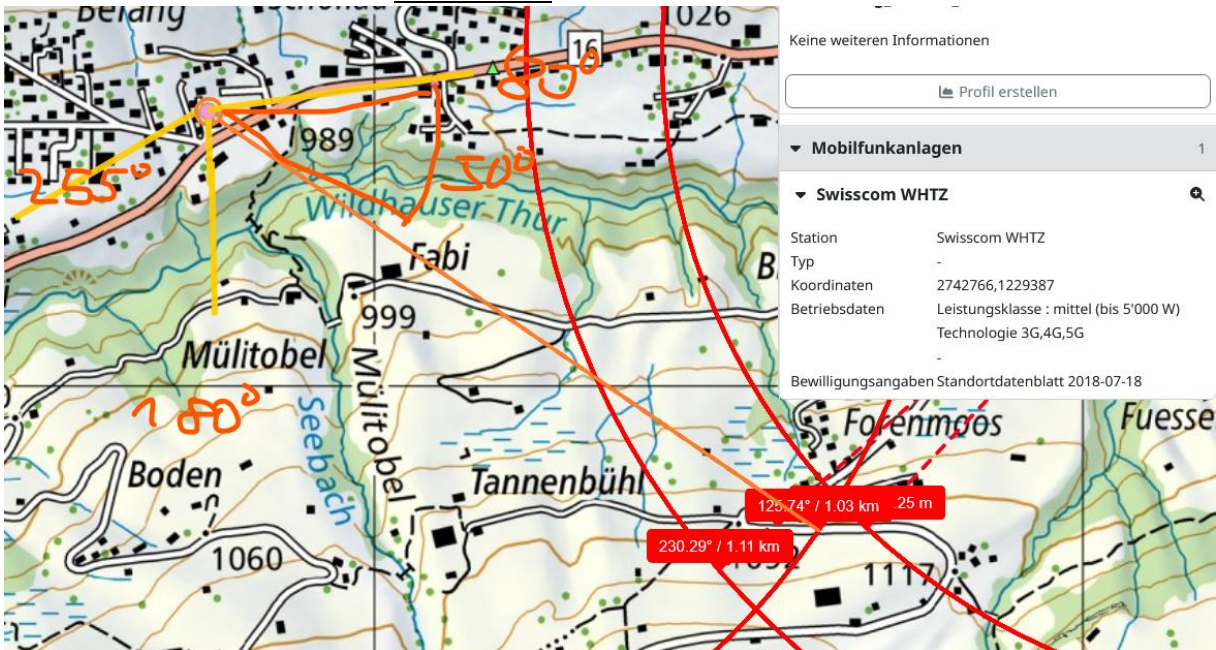
Wildhaus Munzenrietstrasse 12	5G	Sunrise	940.1 MHz	2744322	1229470	332 220°
-------------------------------	----	---------	-----------	---------	---------	----------

und eine zweite Senderichtung 270°, die vorliegend mit einer Differenz von 50° (übliche Spreizung: 120°) ebenso mit Nebenkeulen wirksam ist:

Wildhaus Munzenrietstrasse 12	5G	Sunrise	940.1 MHz	2744322	1229470	927 270°
-------------------------------	----	---------	-----------	---------	---------	----------

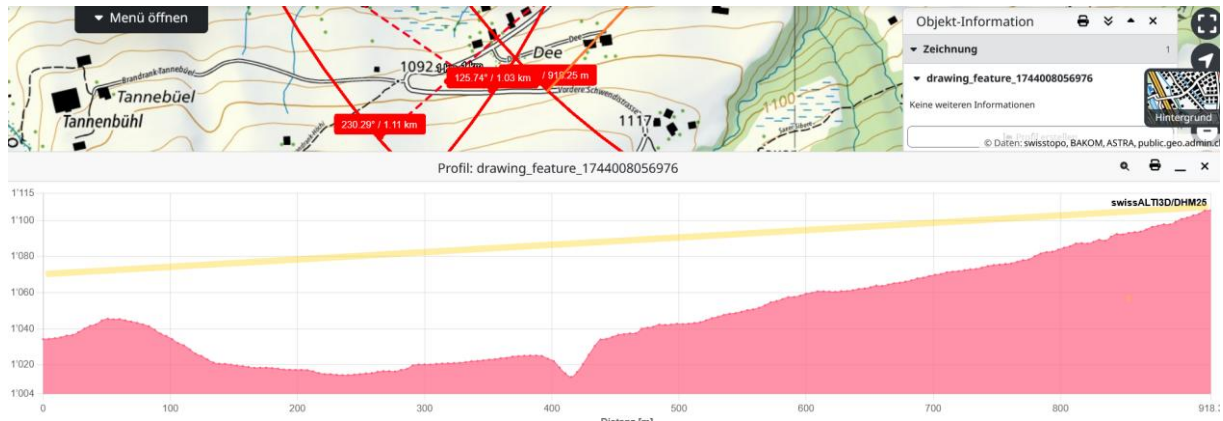
Salt dürfte verwandte Senderichtungen haben, nicht publiziert.

Swisscom weist ebenso eine Nebenkeule der SR 80° auf



Wildhaus Hauptstr. 17	5G	Swisscom	2130.3 MHz	2742767	1229387	404 80°
-----------------------	----	----------	------------	---------	---------	---------

Die Strecke ist ansteigend, hier der Eistrahlwinkel des stärksten Senders Salt:



**Wetter trocken – Strahlung ungedämpft**

### Zum Verständnis der Abläufe bei solchen Unfällen:

Niels Kuster et al. **NFP 57**: [http://www.snf.ch/SiteCollectionDocuments/nfp/nfp57/nfp57\\_synthese\\_d.pdf](http://www.snf.ch/SiteCollectionDocuments/nfp/nfp57/nfp57_synthese_d.pdf)  
**Mobilfunk bewirkt Veränderungen der Hirnströme**

Zell-Effekte durch Polarisation <https://www.diagnose-funk.org/aktuelles/artikel-archiv/detail&newsid=1170>

M. Mevissen / D. Schürmann: Manmade Electromagnetic Fields and Oxidative Stress—Biological Effects and Consequences for Health. <https://www.mdpi.com/1422-0067/22/7/3772>

«Der unklare Unfall in der Verkehrsmedizin» (AGU-Seminar 2015) Dr. Ulfert Grimm Fachbereich Verkehrsmedizin Institut für Rechtsmedizin St.Gallen <http://agu.ch/1.0/pdf/agu-seminar15.pdf>

«Wirkungen des Mobil- und Kommunikationsfunks» Eine Schriftenreihe der Kompetenzinitiative zum Schutz von Mensch, Umwelt und Demokratie e.V.

<https://www.diagnose-funk.org/publikationen/dokumente-downloads/kompetenzinitiative-broschuerenreihe>

Wirkungen von Elektromog auf Verkehrsunfälle: <https://www.hansuelistettler.ch/elektromog/elektromog-im-verkehr/studie>

Keine Messung von Sendeleistungen 5G: <https://www.gigahertz.ch/5g-alarmierende-resultate-erster-testmessungen/>

Funktionsweise von 5G-Antennen: "Understanding Massive MIMO in roughly 2 minutes":  
<https://www.youtube.com/watch?v=XBb481RNqGw>

Visualisierung der 5G-spezifischen Reflexionen, von Ericsson: <https://www.youtube.com/watch?v=yTbUSXJ8M-8>

5G-Adaptiv reagiert auf Kollektiv-Verkehrsmittel: [https://www.youtube.com/watch?v=pTKa\\_cEGvJA](https://www.youtube.com/watch?v=pTKa_cEGvJA)  
Bellinzona: <https://www.youtube.com/watch?v=ekCtC7vJ7Ew>

Zum Thema Herzrhythmus hat Prof. Magda Havas, Trent University, publiziert:  
<https://magdahavas.com/electrosmog-exposure/home-environment/new-study-radiation-from-cordless-phone-base-station-affects-the-heart/> Zusammenfassung im emf-portal: <https://www.emf-portal.org/de/article/18905>

Forschungsstand zu wlan: <https://www.diagnose-funk.org/aktuelles/artikel-archiv/detail&newsid=1943>

Magnetfelder unter Hochspannungsleitungen: <https://www.bfs.de/SharedDocs/Videos/BFS/DE/emf-stromleitung.html>

Erklärende Videos auf youtube: <https://www.youtube.com/channel/UC86uloS8IoowSGOGfpMyrsq>

Hansueli Stettler.Bauökologie.Funkmesstechnik.Lindenstrasse 132.9016 St.Gallen.www.hansuelistettler.ch.info@hansuelistettler.ch