

# Wattwil: Frontalkollision



Am Dienstag (09.04.2024), kurz nach 8:30 Uhr, ist es auf der Umfahrung H16 zu einer Frontalkollision mit drei beteiligten Fahrzeugen gekommen. Ein 38-jähriger Mann wurde dabei leicht verletzt.



Ein 38-jähriger Mann fuhr mit seinem Lieferwagen auf der Umfahrung H16 von Lichtensteig in Richtung Ebnat-Kappel. Gleichzeitig fuhr ein 32-jähriger Mann mit seinem Sattelmotorfahrzeug und ein 34-jähriger Mann mit seinem Auto in entgegengesetzte Richtung. Gemäss eigenen Aussagen geriet der 38-Jährige mit seinem Auto aufgrund von kurzzeitigem Einnicken auf die Gegenfahrbahn und es kollidierte mit dem Sattelschlepper. Anschliessend kollidierte das Auto frontal mit dem Auto des 34-Jährigen. Danach kam es zum Stillstand. Der 38-jährige Mann wurde durch die Kollision leicht verletzt. Er wurde vom Rettungsdienst ins Spital gebracht. Ihm wurde der Führerausweis abgenommen. Es entstand Sachschaden von mehreren zehntausend Franken. Im Einsatz standen nebst mehreren Patrouillen der Kantonspolizei St.Gallen die Rettung sowie die örtliche Feuerwehr mit 20 Angehörigen. Die Strasse musste rund zweieinhalb Stunden gesperrt werden.

[https://www.sg.ch/news/sgch\\_kantonspolizei/2024/04/wattwil--frontalkollision-.html](https://www.sg.ch/news/sgch_kantonspolizei/2024/04/wattwil--frontalkollision-.html)

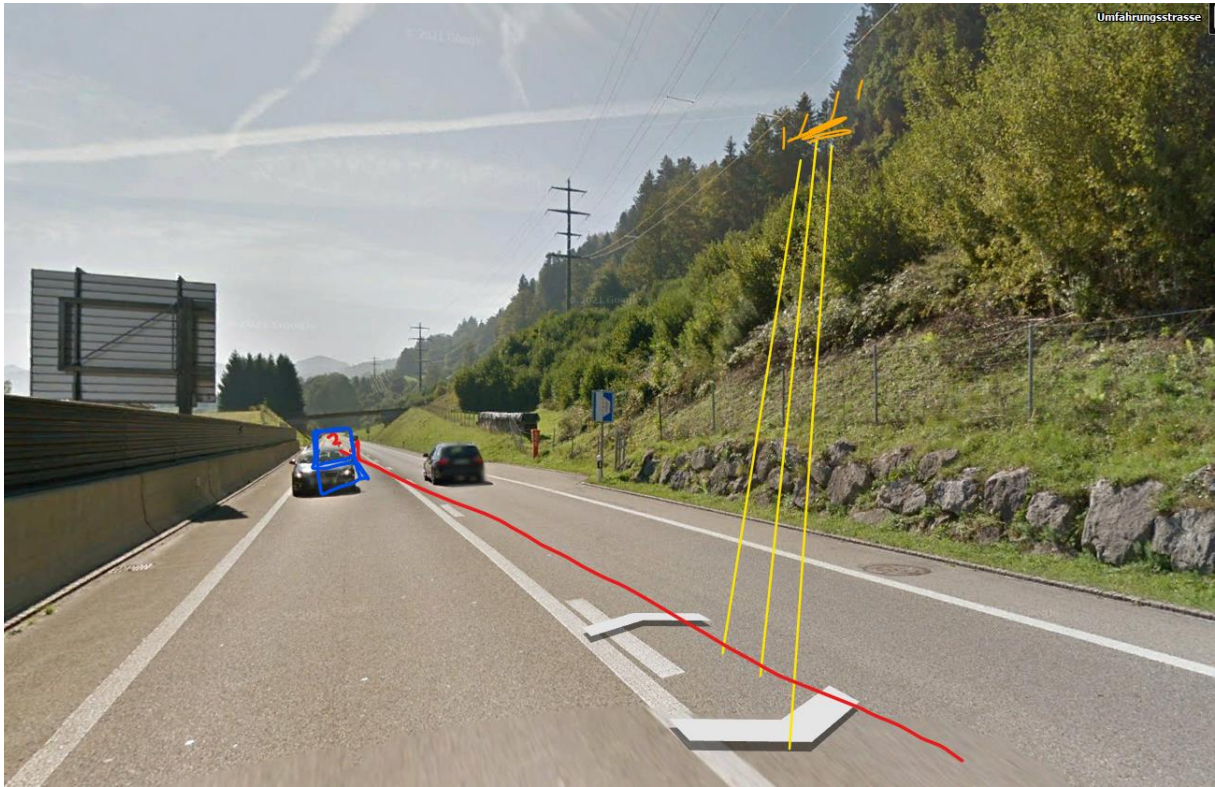
## **Elektrosmog im Unfallablauf**

Der Unfall ereignet sich an einer bekannten Stelle. Sender vom Kapf strahlt ein, Hochspannung gequert in der Kurve, wo er eingeschlafen ist.

[https://hansuelistettler.ch/images/unfallanalysen/9116\\_Wattwil\\_12.03.2024.pdf](https://hansuelistettler.ch/images/unfallanalysen/9116_Wattwil_12.03.2024.pdf)







Hier ist er in der Kurve exponiert, zusammen mit dem Magnetfeld der HS 5





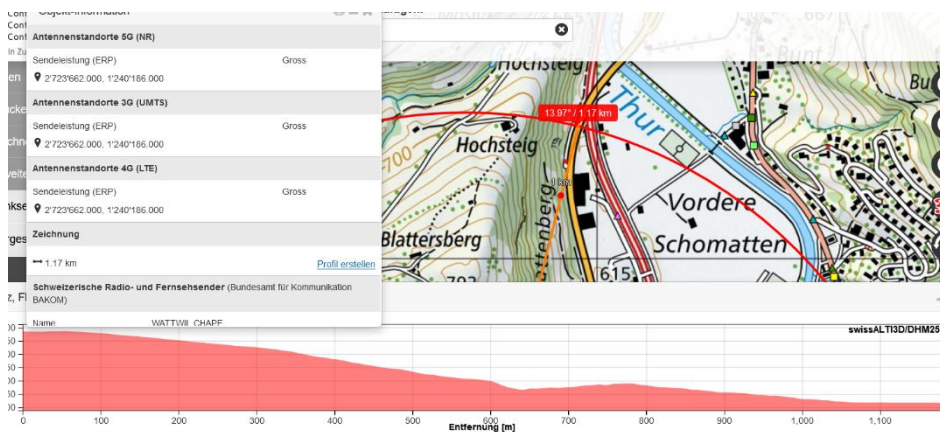


Gefahren lineare  
Kurve über 250 m seit  
Eintreten ins Feld



Sender ist voll  
sichtbar hier

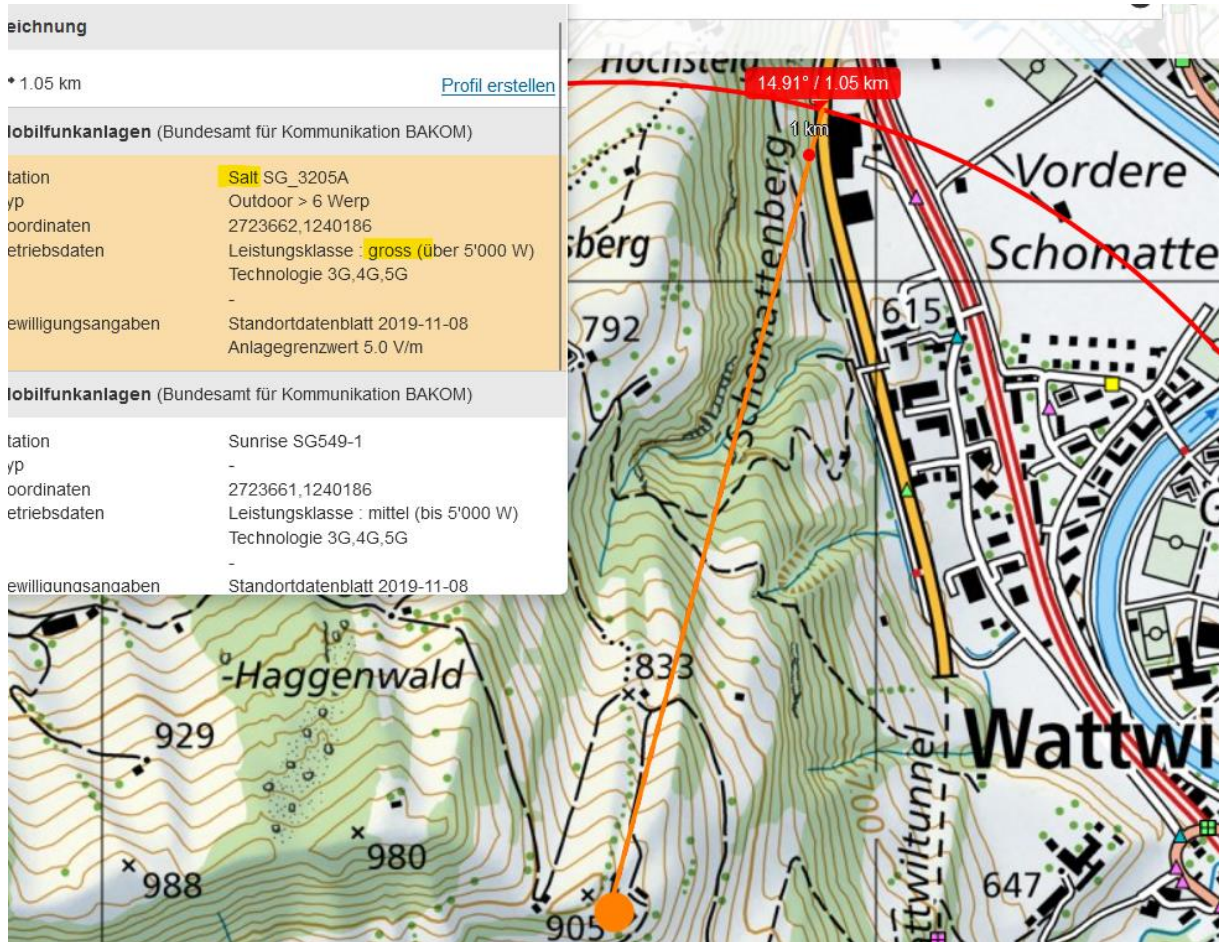
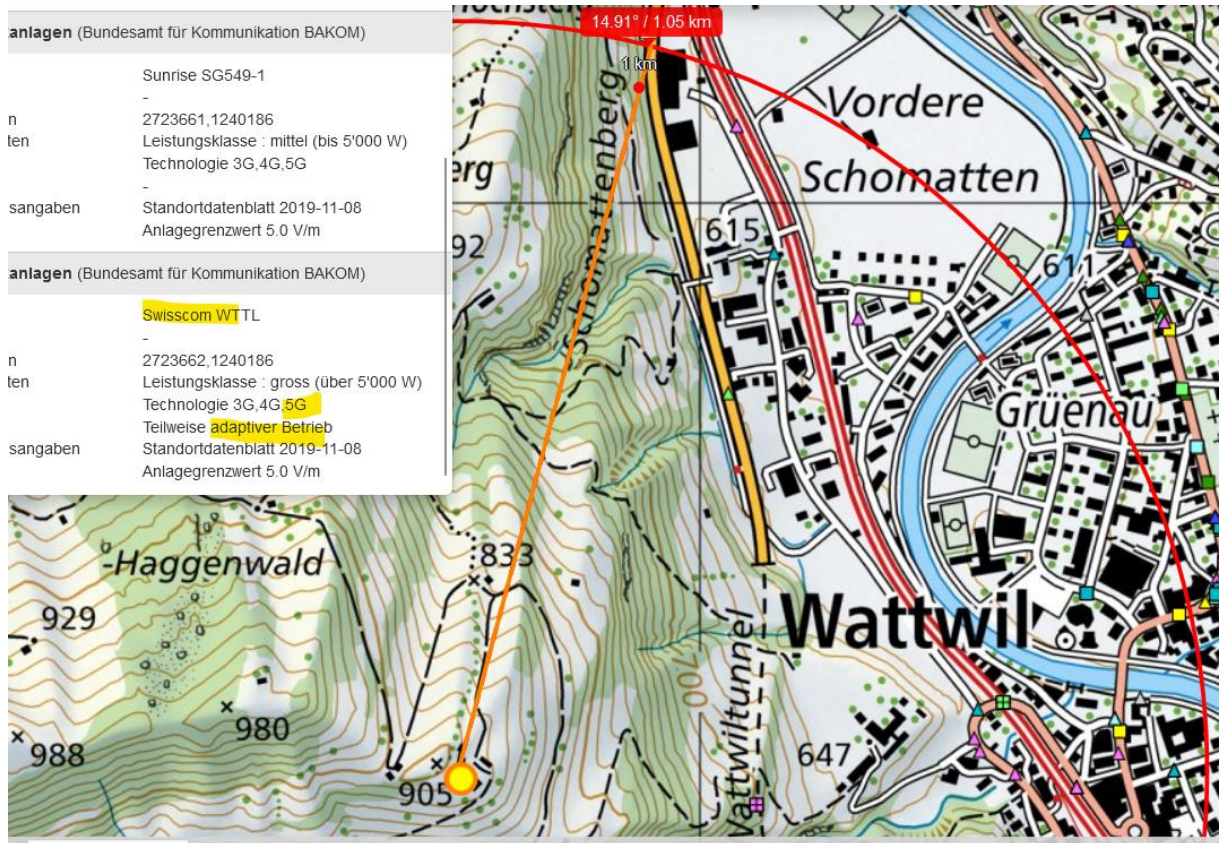
Später ab und zu  
verdeckt durch  
Kronen



Alte Angaben der  
Sendeleistungen  
bis März 2024

Neu wird das  
damalige \*Gross\*  
relativiert zu  
\*mittel\*, die  
Anlagen blieben  
die Gleichen.





## **Wetter trocken – Strahlung ungedämpft.**

### **Zum Verständnis der Abläufe bei solchen Unfällen:**

Niels Kuster et al. **NFP 57**: [http://www.snf.ch/SiteCollectionDocuments/nfp/nfp57/nfp57\\_synthese\\_d.pdf](http://www.snf.ch/SiteCollectionDocuments/nfp/nfp57/nfp57_synthese_d.pdf)  
[Mobilfunk bewirkt Veränderungen der Hirnströme](#)

M. Mevissen / D. Schürmann: Manmade Electromagnetic Fields and Oxidative Stress—Biological Effects and Consequences for Health. <https://www.mdpi.com/1422-0067/22/7/3772>

«Der unklare Unfall in der Verkehrsmedizin» (AGU-Seminar 2015) Dr. Ulfert Grimm Fachbereich Verkehrsmedizin Institut für Rechtsmedizin St.Gallen <http://aqu.ch/1.0/pdf/aqu-seminar15.pdf>

«Wirkungen des Mobil- und Kommunikationsfunks» Eine Schriftenreihe der Kompetenzinitiative zum Schutz von Mensch, Umwelt und Demokratie e.V.

<https://www.diagnose-funk.org/publikationen/dokumente-downloads/kompetenzinitiative-broschuerenreihe>

Wirkungen von Elektrosmog auf Verkehrsunfälle: <https://www.hansuelistettler.ch/elektrosmog/elektrosmog-im-verkehr/studie>

Keine Messung von Sendeleistungen 5G: <https://www.gigahertz.ch/5g-alarmierende-resultate-erster-testmessungen/>

Funktionsweise von 5G-Antennen: "Understanding Massive MIMO in roughly 2 minutes":  
<https://www.youtube.com/watch?v=XBb481RNqGw>

Visualisierung der 5G-spezifischen Reflexionen, von Ericsson: <https://www.youtube.com/watch?v=yTbUSXJ8M-8>

5G-Adaptiv reagiert auf Kollektiv-Verkehrsmittel: [https://www.youtube.com/watch?v=pTKa\\_cEGvJA](https://www.youtube.com/watch?v=pTKa_cEGvJA)  
Bellinzona: <https://www.youtube.com/watch?v=ekCtC7vJ7Ew>

Zum Thema Herzrhythmus hat Prof. Magda Havas, Trent University, publiziert:  
<https://magdahavas.com/electrosmog-exposure/home-environment/new-study-radiation-from-cordless-phone-base-station-affects-the-heart/> Zusammenfassung im emf-portal: <https://www.emf-portal.org/de/article/18905>

Forschungsstand zu wlan: <https://www.diagnose-funk.org/aktuelles/artikel-archiv/detail&newsid=1943>

Magnetfelder unter Hochspannungsleitungen: <https://www.bfs.de/SharedDocs/Videos/BfS/DE/emf-stromleitung.html>

Erklärende Videos auf youtube: <https://www.youtube.com/channel/UC86uloS8IooWSGOGfpMyrsq>

Hansueli Stettler.Bauökologie.Funkmesstechnik.Lindenstrasse 132.9016 St.Gallen.www.hansuelistettler.ch.info@hansuelistettler.ch